



Fussschalter als Befehlsgerät

Art./Ref.-No: 305064

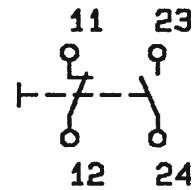
Typ/Type: FDC 11T-FG10-P-SSS

- Umschalter
- Mit Kontaktelement 1S/1Ö Tastend
- Schutzklasse IP65
- Pedal und Gehäuse tiefschwarz, RAL 9005
- Kabeleinführung rückseitig 2xM20

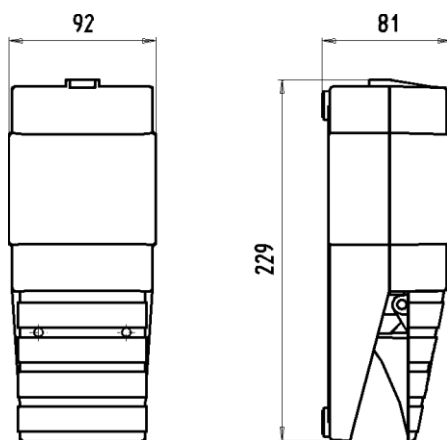
Technische Daten:

nach EN/IEC 60947			
Lastschalter			
AC-21A/B	Bemessungsbetriebsstrom	le	25 A
	Bemessungsbetriebsspannung	Ue	690 V~
AC-23A/B Motorschalter / Hauptschalter			
	400 V	3~	7,5 kW
AC-3	Motorschalter, für betriebsmäßiges Schalten	400 V	3~ 5,5 kW
AC-4	Motorschalter, Tippen, Gegenstrombremse	400 V	3~ 2,2 kW
Steuerschalter			
AC-15	230 V	1~	6 A
	400 V	3~	4 A
Anschließbarer Querschnitt ein- bzw. mehrdrähtig		1 - 4 mm ²	
feindrähtig mit Aderendhülse		0,75 - 2,5 mm ²	
Anschlußschrauben / Drehmoment max.		M4	1,5 Nm

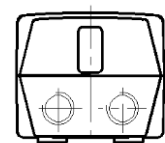
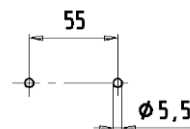
Schaltfunktion:



Abmessungen:



Bohrbild Drilling
Boden Bottom



2 x M 20