

## Bedienungsanleitung für Reichweitenverstärker

Der Reichweitenverstärker empfängt das Funksignal jedes beliebigen econ.maxx - Senders und leitet dieses an den econ.maxx weiter. Dadurch wird die Reichweite des Senders ca. verdoppelt. Auch bei schwierigen Funk-Verbindungen ist die Funk-Erweiterung ideal zur Verbesserung der Verbindung einsetzbar. Das Gerät verfügt über einen integrierten Batterietester für einen zuverlässigen Betrieb.

### Codierung

zu einem vorhandenen Sender, welcher zu einem Empfänger bereits programmiert ist:

- Rückwand aufschrauben (öffnen) und Batterien einlegen. (Abb. 1)
- LERNKNOPF (L) des Reichweitenverstärkers kurz (ca. 1 sec.) mit einem dünnen Stift drücken  
Die grüne LED beginnt zu leuchten
- Dann die EIN-Taste des Senders sofort betätigen. Die grüne LED blinkt 2x zum Zeichen, dass der Code angenommen wurde.  
Es können bis zu 6 verschiedene Codes (=Sender) programmiert werden. Die Codes bleiben auch beim Austausch der Batterien erhalten.

### Einzelne Codes löschen:

Soll später ein Code gelöscht werden, dann wie oben vorgehen. Anstelle der „EIN“-Taste muß jedoch die „AUS“- Taste gedrückt werden.

### Alle Codes löschen:

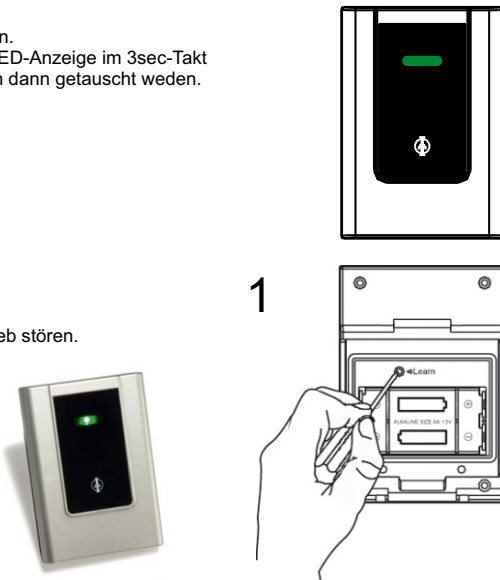
Lernknopf „L“ ca. 6 sec. lange gedrückt halten bis die grüne LED blinkt. Nun nochmals kurz die „L“ - Taste drücken. Alle Codes sind nun gelöscht. Für diesen Vorgang werden die Sender nicht benötigt.

**Batterie - Ladezustandskontrolle:**  
Das Gerät wird mit 2 Stück 1,5V AA Batterien betrieben.  
Wenn die Batterien zu schwach werden, beginnt die LED-Anzeige im 3sec-Takt zu blinken. Innerhalb einer Woche sollten die Batterien dann getauscht werden.

### Technische Daten:

Batterie: 2 x 1,5 V AA (Alkaline)  
Frequenz: 434 Mhz  
Reichweite: Empfang und Senden ca. 30m  
Wetterfest: IP 56

**Störungshinweise:**  
Metallische Abschirmung vermeiden.  
Fremde Sender wie Funk-Kopfhörer können den Betrieb stören.



## Bedienungsanleitung für Reichweitenverstärker

Der Reichweitenverstärker empfängt das Funksignal jedes beliebigen econ.maxx - Senders und leitet dieses an den econ.maxx weiter. Dadurch wird die Reichweite des Senders ca. verdoppelt. Auch bei schwierigen Funk-Verbindungen ist die Funk-Erweiterung ideal zur Verbesserung der Verbindung einsetzbar. Das Gerät verfügt über einen integrierten Batterietester für einen zuverlässigen Betrieb.

### Codierung

zu einem vorhandenen Sender, welcher zu einem Empfänger bereits programmiert ist:

- Rückwand aufschrauben (öffnen) und Batterien einlegen. (Abb. 1)
- LERNKNOPF (L) des Reichweitenverstärkers kurz (ca. 1 sec.) mit einem dünnen Stift drücken  
Die grüne LED beginnt zu leuchten
- Dann die EIN-Taste des Senders sofort betätigen. Die grüne LED blinkt 2x zum Zeichen, dass der Code angenommen wurde.  
Es können bis zu 6 verschiedene Codes (=Sender) programmiert werden. Die Codes bleiben auch beim Austausch der Batterien erhalten.

### Einzelne Codes löschen:

Soll später ein Code gelöscht werden, dann wie oben vorgehen. Anstelle der „EIN“-Taste muß jedoch die „AUS“- Taste gedrückt werden.

### Alle Codes löschen:

Lernknopf „L“ ca. 6 sec. lange gedrückt halten bis die grüne LED blinkt. Nun nochmals kurz die „L“ - Taste drücken. Alle Codes sind nun gelöscht. Für diesen Vorgang werden die Sender nicht benötigt.

**Batterie - Ladezustandskontrolle:**  
Das Gerät wird mit 2 Stück 1,5V AA Batterien betrieben.  
Wenn die Batterien zu schwach werden, beginnt die LED-Anzeige im 3sec-Takt zu blinken. Innerhalb einer Woche sollten die Batterien dann getauscht werden.

### Technische Daten:

Batterie: 2 x 1,5 V AA (Alkaline)  
Frequenz: 434 Mhz  
Reichweite: Empfang und Senden ca. 30m  
Wetterfest: IP 56

**Störungshinweise:**  
Metallische Abschirmung vermeiden.  
Fremde Sender wie Funk-Kopfhörer können den Betrieb stören.

