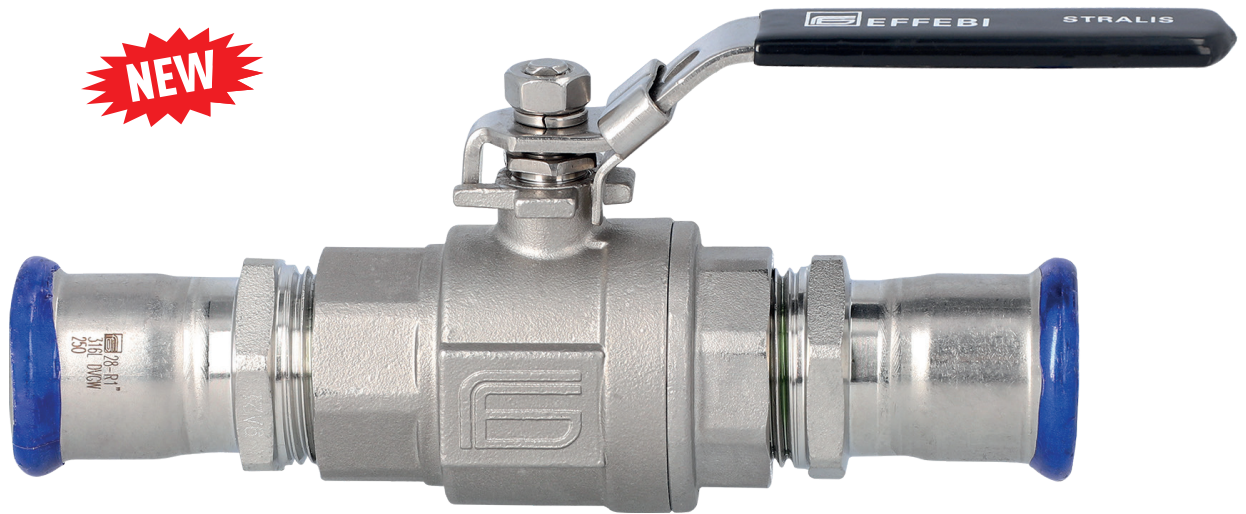


# STRALIS PRESS®



art. 4E60X F / F Gas ASTM A351 / CF8M - 1.4408 / PTFE / 3/8" - 2" / PRESS M

## TECHNICAL FEATURES STD:

- **CONSTRUCTION:** ASTM A351 CF8M- 1.4408 - AISI 316 (from casting).
- **GENERAL PRESCRIPTIONS:** ASME B16.34:2009 - EN 12516-2:2004.
- **INSPECTION TEST:** API 598:2009 - ISO5208:2008.
- **CONNECTIONS:** Press fitting type M as for EN 681-1.
- **PRESSURES:** PN16.
- **TEMPERATURE LIMITS:** -20 °C / +85 °C working.  
+120 °C max peaks.
- **STEM:** blow-out proof stem.
- **OPERATION DEVICE:** lever. Available colours: black.  
Locking device.

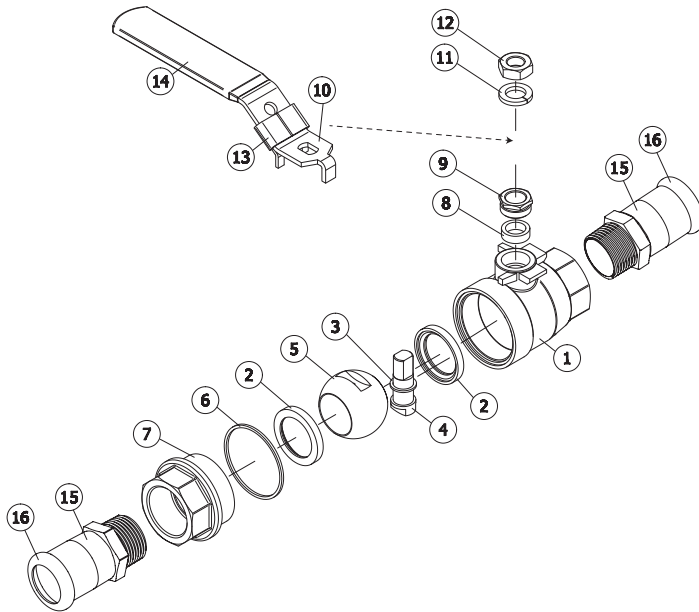
## ALLGEMEINE DATEN DER STANDARDAUSFÜHRUNG:

- **BAUFORM:** A351 - CF8M (AISI 316) - 1.4408 - AISI 316 (Aus Guss).
- **ALLGEMEINE VORSCHRIFTEN:** ASME B16.34:2009- EN 12516:2004
- **INSPEKTIONSTEST:** API 598:2009 – ISO 5208:2008
- **ANSCHLÜSSE:** Press Anschluss typ M Laut EN 681-1.
- **DRUCKBEREICH:** PN16.
- **TEMPERATURBEREICH:** -20 °C / +85 °C Arbeit.  
+120 °C max Grenze.
- **AUSBLASESICHERHEITSSPINDEL.**
- **BETÄTIGUNGSELEMENT:** Handhebel mit Blockierungssystem.  
Erhältliche Farben: schwarz.

# STRALIS PRESS®



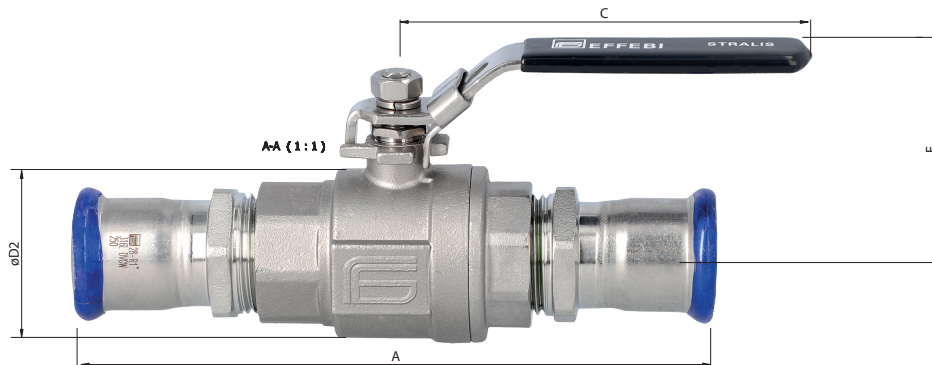
## CONSTRUCTION / AUFBAU



## LIST OF COMPONENTS AND MATERIALS / TEILE- UND WERKSTOFFLISTE

NO.	DESCRIPTION	MATERIAL	QTY
1	BODY / GEHÄUSE	ASTM A351 CF8M 1.4408	1
2	SEAT / SITZRING	PTFE	2
3	STEM THRUST SEAL / OBERE ABDICHTUNG	PTFE	1
4	STEM / SPINDEL	ASTM A276 316	1
5	BALL / KUGEL	ASTM A351 CF8M 1.4408	1
6	BODY SEAL / SITZRING	PTFE	1
7	CAP / MUFFE INNENGEWINDE	ASTM A351 CF8M 1.4408	1
8	STEM PACKING / OBERE ABDICHTUNG	PTFE	1
9	GLAND NUT / MUTTERHALTEPLATTE	ASTM A276 316	1
10	HANDLE / BETÄTIGUNGHEBEL	S.S. AISI 304	1
11	SPRING WASHER / TELLERFEDERN	S.S. AISI 304	1
12	HANDLE NUT / MUTTER HEBELSPERRE	ASTM A194 8M	1
13	LOCK DEVICE / BLOCKIERUNGSSYSTEM	S.S. AISI 304	1
14	HANDLE COVER / BEDECKUNG	PLASTIC- GUMMI	1
15	FITTING / VERSCHRAUBUNG	S.S. AISI 316L	1
16	GASKET / O' RING	EDPM	1

## SECTION / QUERSCHNITT

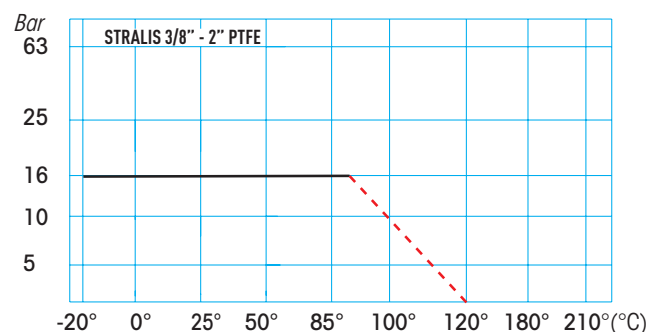


SIZE	DN	øD2	A	C	E
1/2" x 15	15	29	146	103	51
1/2" x 18	15	33	146	103	51
3/4" x 22	20	41	155	114	62
1" x 28	25	50	177	114	64
1"1/4 x 35	32	60	201	148	80
1"1/2 x 42	40	72	215	148	89
2" x 54	50	90	254	168	102

## BREAKAWAY TORQUES in Nm / ANLAUFMOMENTE (BREAKAWAY) in Nm

PN - bar	DIN size	10 3/8"	15 1/2"	20 3/4"	25 1"	32 1"1/4"	40 1"1/2"	50 2"
	0	2	3.2	3.6	4.6	11.5	19	27.5
16	2.2	4.3	4.9	5.9	15	24	38	
63	2.5	5.1	6	6.9	16.7	28.6	42	

## PRESSURE-TEMPERATURE DIAGRAM / DRUCK- / TEMPERATURDIAGRAMM



The values in Nm may vary depending on the seat material, temperature and type of fluid. A safety factor of 1.5 should be used (for PTFE).

Die Nm-Werte hängen von dem Sitzring-Material, der Temperatur und dem Flüssigkeitstyp ab. Bei den verschiedenen Einsatzbedingungen muss man einen Sicherheitskoeffizient von 1,5 berücksichtigen, um einen betriebssicheren Betrieb zu gewährleisten (für PTFE).