

# SPIROTECH TECHNISCHES DATENBLATT



Produkt: SpiroTrap Universal MBL  
Rp 1 1/4" Innengewinde

Typ: UE125WJ

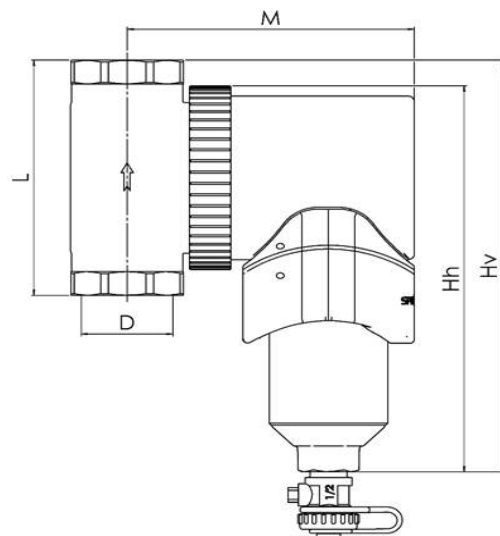
Kunde:  
Projekt:  
Referenz:

Datum: 21.01.2015

## Auslegekriterien

Medium: Wasser / Glycol ( max.50%)  
Max. Fliessgeschwindigkeit: 1 m/s  
Max. Volumenstrom: 1,00 l/s  
Max. Betriebsdruck: 10 bar-g  
Max. Temperatur: 110 °C  
Entwurf Standard: EN 13445

## Zeichnung:



## Qualitätskontrolle

Entwurf und Herstellung nach 97/23/EC: ja

## Werkstoffe

Gehäuse: Messing  
Swivel: Messing  
Abschlammventil: Messing  
Spirorohr: Innenrohr: Kupfer  
Bedrahtung: Kupfer  
Lötverbindung: Weichlot(SnCu3)  
Magnet: Neodymium

## Abmessungen:

D Rp 1 1/4"  
Hv 224 mm  
Hh 210 mm  
L 128 mm  
M 138 mm

Volumen: 0,75 ltr  
Leergewicht (circa): 3,57 kg

Waagerechte und senkrechte Montage

Änderungen vorbehalten