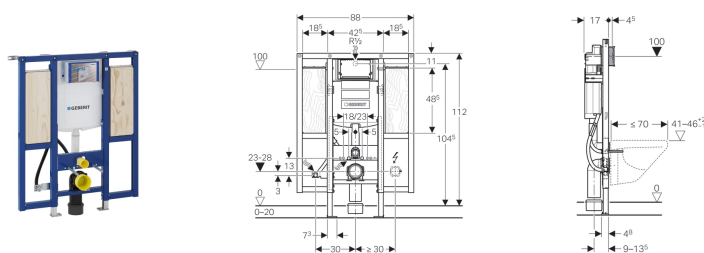


Geberit Duofix Element für Wand-WC, 112 cm, mit Sigma UP-Spülkasten 12 cm, barrierefrei, für Stütz- und Haltegriffe



Verwendungszwecke

- Für Trockenbau
- Zum Einbau in teil- oder raumhohe Vorwandinstallationen
- Zum Einbau in raumhohe Installationswände
- Zum Einbau in teil- oder raumhohe Geberit Duofix Systemwände
- Für barrierefreies Bauen geeignet
- Für Wand-WCs mit Anschlussmaßen nach DIN EN 33:2011-11
- Für Wand-WCs mit verlängerter Ausladung bis 70 cm
- Zum Befestigen von Stütz- und Haltegriffen
- Für 1-Mengen-, 2-Mengen- oder Spül-Stopp-Spülung
- Für Fußbodenaufbauten 0–20 cm

Eigenschaften

- Selbsttragender Rahmen pulverbeschichtet
- Rahmen vorbereitet für Abstützungen bei WC-Keramiken mit kleiner Auflagefläche
- Montagehöhe WC in der Rohbauphase einstellbar, 41–46 cm
- Fußstützen verzinkt
- Fußstützen verstellbar 0–20 cm
- Fußstützen mit Rutschhemmung
- Fußplatten drehbar
- Fußplattentiefe passend zum Einbau in U-Profile UW 50 und UW 75 und Geberit Duofix Systemschienen
- Anschlussbogen in verschiedenen Tiefenpositionen werkzeuglos montierbar, Verstellbereich 45 mm
- Befestigung Anschlussbogen schallgedämmt
- UP-Spülkästen mit Betätigung von vorne
- UP-Spülkasten schwitzwassergedämmt
- Bei Werkseinstellung sofortiges Nachspülen möglich
- Montage- und Instandhaltungsarbeiten am UP-Spülkasten werkzeuglos

- Wasseranschluss hinten oder oben mittig
- Bauschutz für Serviceöffnung schützt vor Feuchtigkeit und Schmutz
- Bauschutz für Serviceöffnung ablängbar
- Montageplatte aus Furnierholz, wasserfest verleimt
- Ausgerüstet mit Leerrohr für Wasserzuleitung zum Anschluss von Geberit AquaClean Dusch-WCs
- Mit Befestigungsmöglichkeit für Elektroanschluss

Technische Daten

Fließdruck	10-1000 kPa
Maximale Wassertemperatur	25 °C
Spülmenge Werkseinstellung	6 und 3 l
Große Spülmenge Einstellbereich	4.5 / 6 / 7.5 l
Kleine Spülmenge Einstellbereich	3-4 l
Berechnungsdurchfluss	0.11 l/s
Mindestfließdruck für Berechnungsdurchfluss	50 kPa

Lieferumfang

- Wasseranschluss R 1/2", MF-fähig, mit integriertem Eckventil und Handrad
- Bauschutz für Serviceöffnung
- 2 Schutzstopfen
- 4 Wandanker
- Anschlussset für WC, \varnothing 90 mm
- Anschlussbogen 90° aus PE-HD, \varnothing 90 mm
- Übergangsmuffe aus PE-HD, \varnothing 90 / 110 mm
- 2 Gewindestangen M12
- UP-Dose für Bohrloch \varnothing 68 mm, für Elektroanschluss
- Befestigungsmaterial

Art-Nr. VE1

111.375.00.5 1 St.

Zubehör

- Einwurf für Reinigungswürfel, zu Geberit Sigma UP-Spülkasten 12 cm
- Geberit Abstützungsset für WC-Keramiken mit kleiner Auflagefläche
- Geberit Duofix Set Wandanker für Einzel- und Systemmontage
- Geberit Duofix Set Fußbefestigung an Rückwand
- Geberit Duofix V-Schiene für Beplankungsaufgabe 45° / 90°
- Geberit UP-Dose für Trockenbau



-
- Für zukünftige Nachrüstung von elektronischen Betätigungsplatten und Geberit AquaClean WC-Komplettanlagen, Stromanschluss am Montageelement vorsehen
 - Nicht geeignet für Geberit Betätigungsplatte Sigma60, flächenbündig

Erstellt mit Geberit Online Produktkatalog - **23/10/2018**