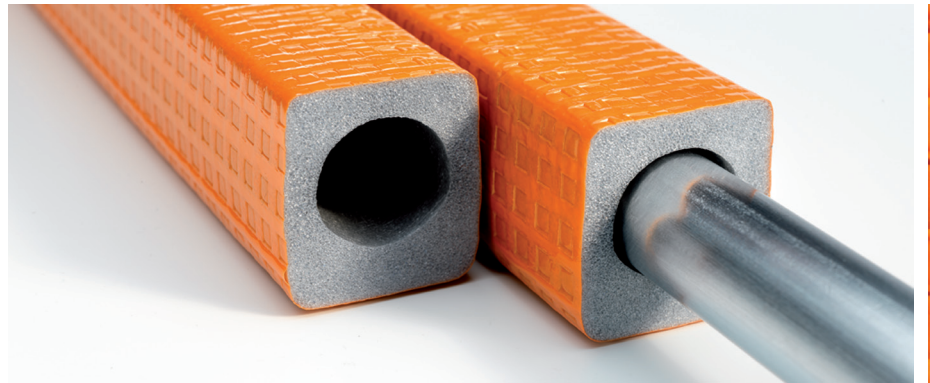
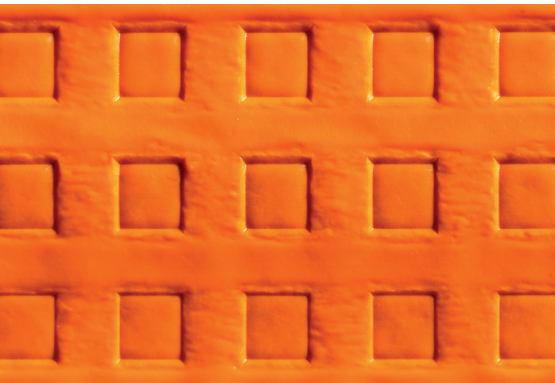


# EXZENTROFLEX® COMPACT



Rohrisolierung aus geschlossenzelligem Schaum auf Basis von Polyethylen mit exzentrischer Rohrführung und robuster Außenhaut für die Isolierung von Heizkörperanschlussleitungen im Fußbodenbereich.

- Bis zu 35% Materialeinsparung im Fußbodenaufbau
- Trittschallschutz gewährleistet durch stabilen Estrichunterbau

## Produkteigenschaften

- Brandverhalten: Euroklasse E (EN 13501-1)
- Temperatureinsatzbereich: von 0°C bis +100°C (EN 14707)
- Trittschallschutz gewährleistet (DIN EN ISO 140-8)
- Leistungserklärung: W1PEF400 (Siehe Webseite für Leistungserklärung: [www.nmc.eu/dop](http://www.nmc.eu/dop))

Die Aufbauhöhe von EXZENTROFLEX® COMPACT ist im Vergleich zu entsprechenden konzentrischen bzw. halbrunden Rohren signifikant niedriger. Dadurch reduziert sich die Höhe der gesamten Fußbodenkonstruktion, was eine direkte Materialeinsparung im Fußboden von bis zu 35% bedeutet.

Die rechteckige und schmale Form von EXZENTROFLEX® COMPACT fügt sich hervorragend in den Estrichunterbau ein. Dies erhöht die Stabilität der gesamten Fußbodenkonstruktion; Schwachstellen und daraus resultierende Schallbrücken



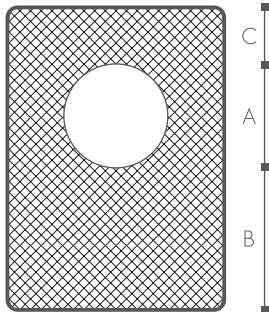
NMC sa behält sich vor, jederzeit und ohne vorherige Ankündigung, die Produktlinie oder deren technische Eigenschaften auf den neuesten Stand der Erkenntnisse zu bringen. Alle Angaben in diesen Unterlagen geschehen nach bestem Wissen. Bei Fragen zu diesen technischen Angaben wenden Sie sich bitte an den NMC Informationsdienst. Ein Abdruck oder Nachdruck, auch auszugsweise, ist nur mit unserer ausdrücklichen Zustimmung erlaubt.

**NMC Deutschland GmbH**  
Weiherhausstrasse 8b - D-64646 Heppenheim  
Tel.: +49 62 52 96 70  
Fax: +49 62 52 96 74 44  
E-Mail: [info@nmc-deutschland.de](mailto:info@nmc-deutschland.de)

[www.nmc.eu](http://www.nmc.eu)



# EXZENTROFLEX® COMPACT



im Estrich werden vermieden und der Trittschallschutz der Bodenkonstruktion bleibt gewährleistet.

EXZENTROFLEX® COMPACT ist mit einer robusten Außenhaut versehen, die den Schaum selbst unter rauen Baustellenbedingungen vor Beschädigungen schützt. Aufgrund seiner niedrigen Wärmeleitfähigkeit reduziert EXZENTROFLEX® COMPACT die Wärmeverluste von Verteilerleitungen einer Sanitär- & Heizungsinstallation um bis zu 80 Prozent. Dies erhöht nicht nur die ökonomische, sondern auch die ökologische Effizienz der gesamten Anlage.

EXZENTROFLEX® COMPACT entspricht den Anforderungen nach EnEV.

Bitte beachten Sie die Hinweise in unseren Verarbeitungsrichtlinien.

## Normen-EnEV

EnEV-konform:

- Range A5Z7: konform mit den Anforderungen nach EnEV Anhang 5, Tabelle 1, Zeile 7
- Range 100%: konform mit den Anforderungen nach EnEV Anhang 5, Tabelle 1, Zeile 1,2,5 und 6 (gleichwertig mit konzentrischer Dämmung, Wärmeleitfähigkeit: 0,040/0,042 W/mK bei 40°C, Wanddicke gemäß Zeile 1 und 2)

## Produktsortiment

Kupfer CU		Stahl FE			Kunststoff		EnEV	Typ	ca. Bauhöhe mm	Länge	VPE
NW DN	Ø außen mm	NW DN	Ø außen mm	inch	Ø außen mm						
10	15	8	13,5	1/4	-	A5Z7	15x9	31	2 m	170 m	
15	18	10	17,2	3/8	16	A5Z7	18x9	34	2 m	120 m	
20	22	15	21,3	1/2	20	A5Z7	22x9	38	2 m	110 m	
25	28	20	26,9	3/4	25	A5Z7	28x9	46,5	2 m	70 m	
32	35	25	33,7	1	32	A5Z7	35x9	52,5	2 m	58 m	
10	15	8	13,5	1/4	-	100%	15x25	52	2 m	100 m	
15	18	10	17,2	3/8	16	100%	18x25	55	2 m	84 m	
20	22	15	21,3	1/2	20	100%	22x25	59	2 m	72 m	
25	28	20	26,9	3/4	25	100% Fe	28x25	64	2 m	58 m	
25	28	20	26,9	3/4	25	100%	28x38* <sup>41</sup>	77	2 m	46 m (PLUS)	
32	35	25	33,7	1	32	100%	35x38* <sup>41</sup>	83	2 m	36 m (PLUS)	
40	42	32	42,4	1 1/4	40	100%	42x46* <sup>51</sup>	104	2 m	24 m (PLUS)	

\* tatsächliche Dämmdicke