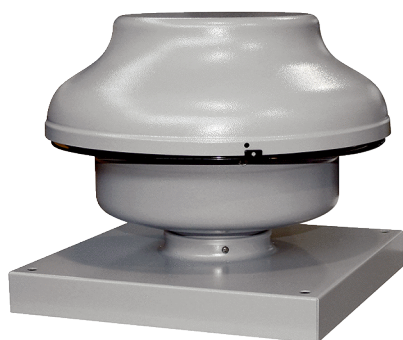


EHD 20



Kurzinformation

Mini-Dachventilator für den privaten oder gewerblichen Einsatz, DN 200

Einsatzbeispiele

Gewächshaus, Garage, Baucontainer, Meisterbüro, Treibhaus

Artikelnummer 0087.0304

Technische Daten

Fördervolumen	755 m ³ /h
Lauftradtyp	radial
Drehzahlsteuerbar	✓
Reversierbarkeit	–
Energieeffizienzklasse	C
Spannungsart	Wechselstrom
Bemessungsspannung	230 V
Netzfrequenz	50 Hz
Nennleistung	107 W
I _{Max}	0,47 A
Schutzart	IP X5
Netzzuleitung	3 x 1,5 mm ²
Einbauort	Dach
Einbaulage	senkrecht
Material	Stahlblech, verzinkt
Gewicht	7,7 kg
Gewicht mit Verpackung	8,505 kg
Nennweite	200 mm
Breite	405 mm
Höhe	405 mm
Tiefe	302 mm
Breite mit Verpackung	435 mm
Höhe mit Verpackung	415 mm
Tiefe mit Verpackung	340 mm
A	400 mm
B	360 mm
Fördermitteltemperatur bei I _{Max}	-20 °C bis 50 °C
Schalldruckpegel	55 dB(A) (Abstand 3 m, Freifeldbedingungen)
Verpackungseinheit	1 Stück

EHD 20

Sortiment	C
GTIN (EAN)	4012799873044

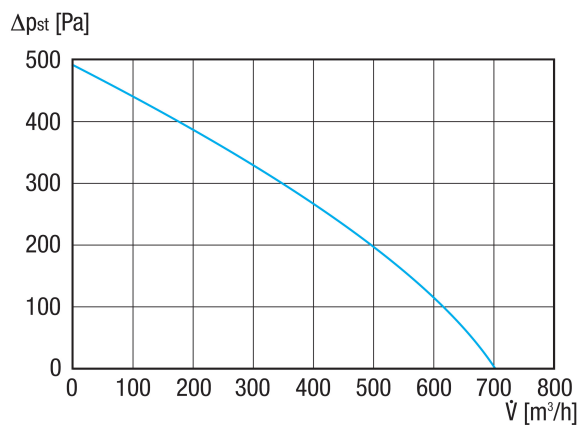
Schallleistungspegel im Oktavspektrum

	63 Hz	125 Hz	250 Hz	500 Hz	1 kHz	2 kHz	4 kHz	8 kHz	Gesamt
L_{WA5}, hoch (dB(A))	43	52	62	67	68	65	64	61	73
L_{WA6}, hoch (dB(A))	43	53	67	69	71	67	63	55	75

L_{WA5} = Freiansaug-Schallleistungspegel in dB

L_{WA6} = Freiausblas-Schallleistungspegel in dB

Kennlinie



EHD 20

Maßzeichnung [mm]

