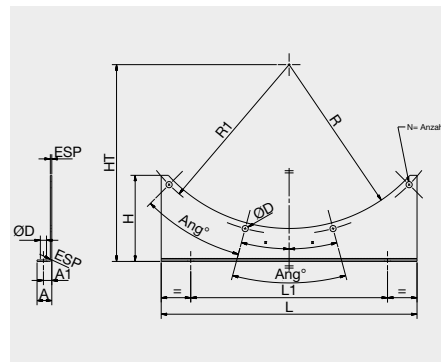


PIE

Montagekonsole für Axialventilatoren aus verzinkten Stahlblech.

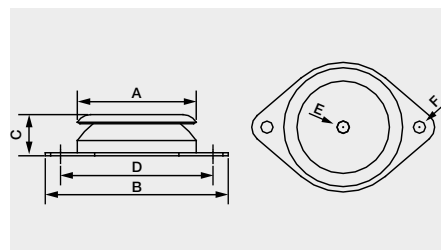
- Verpackungseinheit 2 Stück



Modell	Artikel Nr.	A	A1	L	L1	HT	H	R	R1	D	N	ANG	ESP
PIE-250	5120690200	24	14	232	180	200	115	130	146	10,5	2	90	2
PIE-315	5120695100	24	14	352	224	224	172	167	177,5	10,5	4	45	2
PIE-355	5120700900	24	14	389	250	250	188	187	197,5	10,5	4	45	2
PIE-400	5120705800	24	14	446	280	280	208	213	225	12,5	4	45	2
PIE-450	5120710800	24	14	492	315	315	236	238	250	12,5	4	45	2,5
PIE-500	5120715700	24	14	425	315	315	135	268	280	12,5	4	30	2,5
PIE-560	5120717300	30	17	475	355	355	155	298	310	12,5	4	30	3
PIE-630	5120719900	30	17	520	400	400	175	333	345	12,5	4	30	3
PIE-710	5120712400	45	22	560	480	-	135	368	385	12,5	4	22,5	4
PIE-800	5138805600	50	32	600	555	-	155	413	430	12,5	4	22,5	4

PAVZ

Schwingungsdämpfer zur schallentkoppelten Aufstellung von Geräten
Verpackungseinheit 4 Stück



Modell	Artikel Nr.	A	B	C	D	ØE	ØF	Gewicht max. * [kg]	Gewicht max. ** [kg]
PAVZ-60 SH 60	5130997300	60	90	24	76	M6	6,2	25	100
PAVZ-60 SH 75	5130273000	60	90	24	76	M6	6,2	45	180
PAVZ-80 SH 60	5130272900	80	120	27	100	M8	8,2	80	320
PAVZ-80 SH 75	5130866400	80	120	27	100	M8	8,2	130	520
PAVZ-100 SH 75	5130863400	100	148	28	124	M10	10,2	247	988

* Belastung pro Dämpfer

** Gesamtes Gerät (bei 4 Füßen)

ISA

Schwingungsdämpfer zum schallentkoppelten Aufhängen von Geräten
Verpackungseinheit 4 Stück



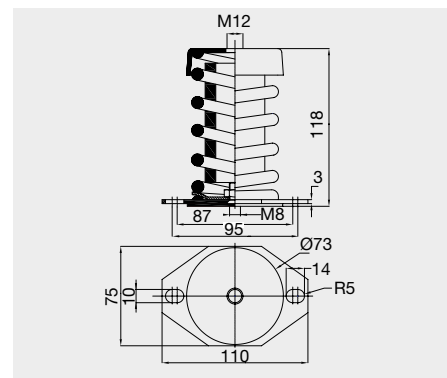
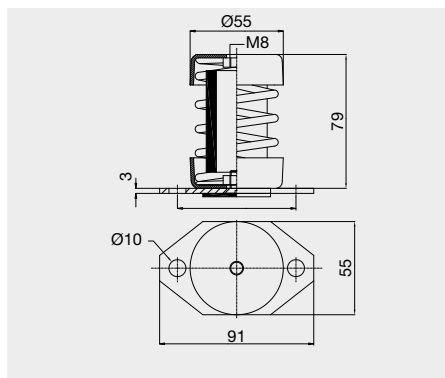
Modell	Art. Nr.
ISA	5416363900



AM

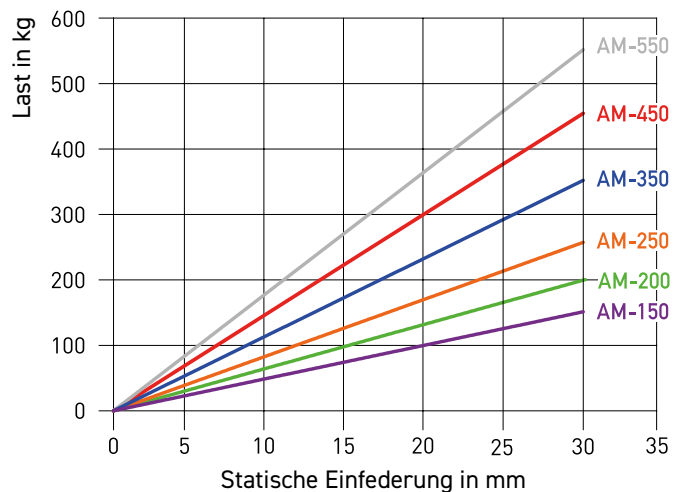
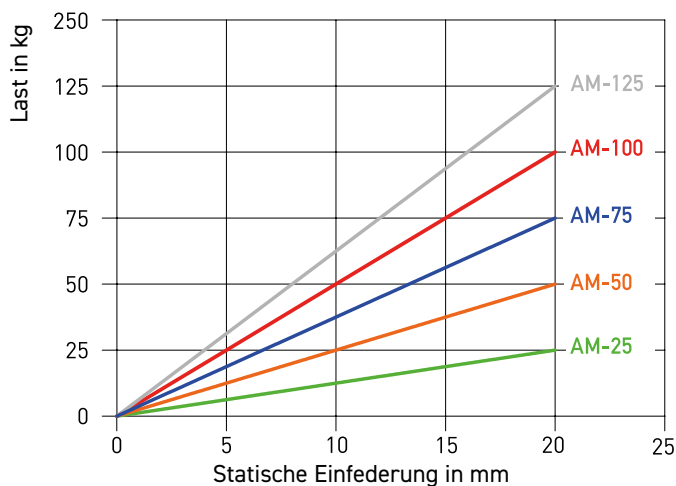
Schwingungsdämpfer für Druckbelastung für waagerechte Aufstellung von Ventilatoren

- Zur Reduzierung von Körperschall
- Einzeln verpackt



Modell	Art.-Nr.	max. Gewicht * [kg]	Federweg [mm]
AM-25 M	5130863900	25	24 ± 3,0
AM-50 M	5130864000	50	24 ± 3,0
AM-75 M	5130864100	75	24 ± 3,0
AM-100M	5130865800	100	24 ± 3,0
AM-125M	5130963900	125	24 ± 3,0

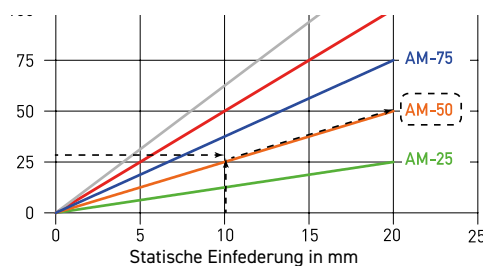
Modell	Art.-Nr.	max. Gewicht * [kg]	Federweg [mm]
AM-150M	5130864400	150	35 ± 4,0
AM-200M		200	35 ± 4,0
AM-250M	5130964000	250	35 ± 4,0
AM-350M		350	35 ± 4,0
AM-450M	5130864600	450	35 ± 4,0
AM-550M	5130864500	550	35 ± 4,0



* Auswahl der passenden Schwingungsdämpfer:

Teilen Sie das Gewicht des Ventilators (+Zubehör) durch die Anzahl der Befestigungen. Bestimmen Sie die statische Einfederung.

Beispiel: CAIB-20 M5 F7 H3 PRO-REG -> 104,0 kg / 4 = 26 kg
-> statische Einfederung von ca. 8 bis 10 mm -> 4 Stück AM-50

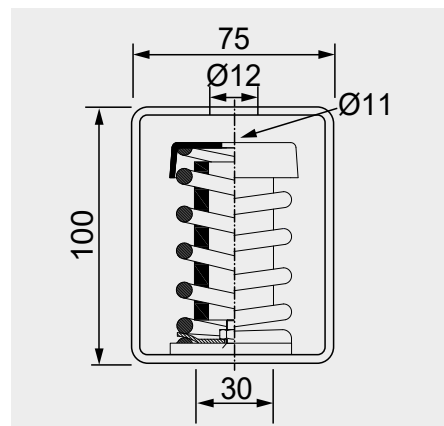




TM

Schwingungsdämpfer für Zugbelastung für waagerechte Aufstellung von Ventilatoren

- Zur Reduzierung von Körperschall
- Einzeln verpackt
- *Die Auswahl erfolgt wie beim Typ AM



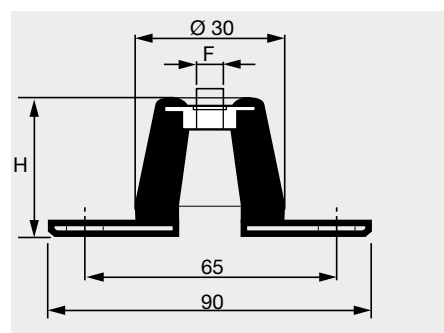
Modell	Art.-Nr.	max. Gewicht * [kg]	Federweg [mm]
TM-25	5130863700	25	24 ± 3,0
TM-50	5130864200	50	24 ± 3,0
TM-75	5130864300	75	24 ± 3,0
TM-100	5130963500	100	24 ± 3,0
TM-125	5130863800	125	24 ± 3,0



KSE

Schwingungsdämpfer für Druckbelastung für waagerechte Aufstellung von Ventilatoren

- Zur Reduzierung von Körperschall
- Verpackungseinheit 4 Stück



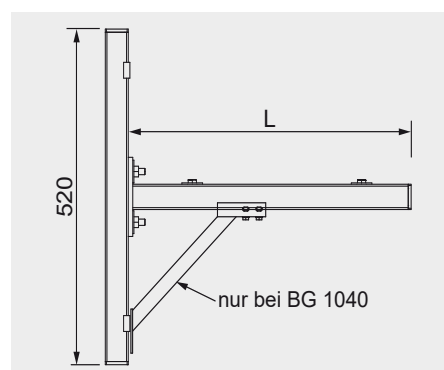
Modell	Art. Nr.	Ventilatorgewicht [kg]	H	F
KSE-45	5130861700	40 - 180 kg	24	M 8
KSE-70	5130863300	80 - 280 kg	38	M 8



WKS

Wandkonsolenset zur schallgedämmten Befestigung von Ventilatoren und Lüftungsboxen an der Wand

- Verzinkte Ausführung
- Variable Einstellung der Befestigungsabstände auf der Konsole durch Schiebemuttern
- Durchgängigen Montageschlitz
- Mit Schwingungsdämpfer Für Druckbelastung



Modell	Art.-Nr.	Länge [mm]	max. Gewicht [kg]
WKS-640	L012133301	640	150
WKS-800	L012133302	800	120
WKS-1040	L012133303	1.040	200