



Schallgedämmte Lüftungsboxen mit Volumenströmen bis 2.650 m³/h. Mit integrierter Plug-and-Play-Steuerung, vorkonfiguriert für konstant Druck Betrieb.

Gehäuse verzinktem Stahlblech mit Schalldämmauskleidung 50 mm, nicht brennbar (M0). Ansaug- und Ausblasstutzen mit Gummilippendichtungen zum Anschluss an Normrohre. Deckel zu Revisionszwecken abnehmbar. Komplett mit Montagehaltern

Über das Eingabe-Terminal **PROSYS ECOWATT*** kann der Sollwert angepasst werden.

- Minstdrehzahl zwischen 0-50%.
- Maximaldrehzahl zwischen 50-100%

Drei weitere Betriebsarten möglich:

- Konstantvolumen (CAV).
- Proportional-Betrieb (VAV).
- Minimum Maximum.
- Zeitprogrammierer über **TIMER RTC** (Zubehör)



Konstant-Druck

Konstant-Volumen

Betriebsart Konstantdruck

Werkseinstellung

- CAB-125: 100 Pa
- CAB-150 bis 315: 150 Pa
- CAB-355 und 400: 200 Pa
- Nachtabsenkung** einstellbar zwischen 25-100% des Drucks der hohen Stufe

Betriebsart Konstantvolumen

- Nachtabsenkung** einstellbar zwischen 50-100% des Drucks der hohen Stufe

Betriebsart Proportional-Betrieb

- Die Regelung über Luftqualität.
- 2 analoge Eingänge 0-10V oder 4-20mA.
- Alarmrelaisausgang (90 % des Konzentrationsbereichs)

Betriebsart Min-Max

- Über Schaltkontakt am Digitaleingang wechsel zwischen Grund- und Bedarfs-lüftung

*** PROSYS ECOWATT (Zubehör)**

Eingabe-Terminal zur Betriebsart- und Sollwert-einstellung sowie Zeitprogramme unter Verwendung des **TIMER RTC**

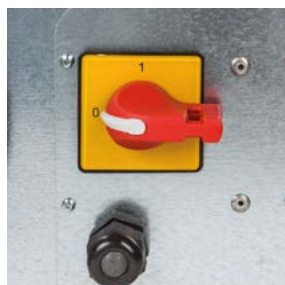
**** TIMER RTC (Zubehör)**

Zusatzmodul Zeitschaltuhr zur Programmierung von:

- Nachtabsenkung (drei Phasen je bis zu vier Stunden)
- Ferienzeiten.

Weitere Informationen:

- EC-Motoren, Beschreibung siehe: **CAB ECOWATT**
- Maximale Fördermitteltemperaturen: -20°C / +40°C
- Modbus RTU-Kommunikation möglich.



EIN/AUS Schalter

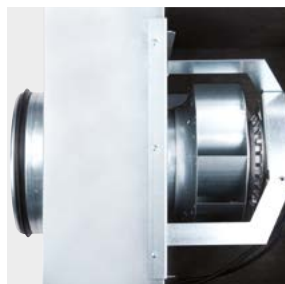


Niedriger Geräuschpegel

Schalldämmauskleidung 50 mm, nicht brennbar (M0)

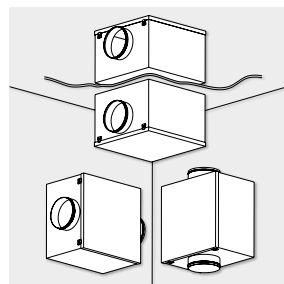


Schallabsorbierende Isolierung am Einlass.



Rückwärts gekrümmte Radiallaufräder

Statisch und dynamisch ausgewuchtet gemäß ISO 1940, aus verzinktem Stahlblech.



Variable Einsatzmöglichkeit

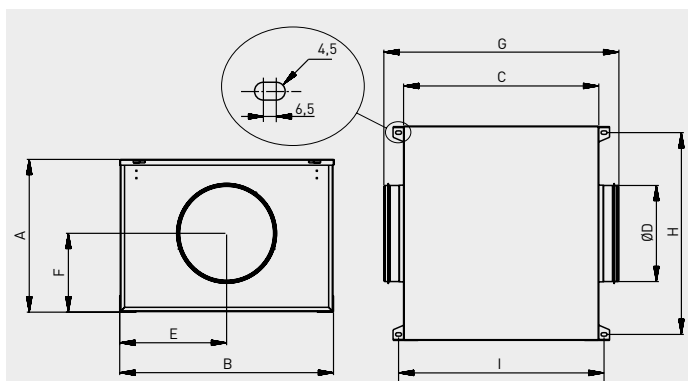
Die Geräte können in jeder Achslage betrieben werden.

TECHNISCHE DATEN

Überprüfen Sie vor der Installation, ob die auf dem Typenschild angegebenen elektrischen Eigenschaften des Produkts (Spannung, Leistung, Frequenz usw.) mit denen der vorgesehenen Stromversorgung übereinstimmen.

Modell	Artikel Nr.	Steuer- spannung [V]	Drehzahl [min ⁻¹]	Leistungs- aufnahme max. [W]	Motorstrom [A]	Volumen- strom (freibl.) [m ³ /h]	Schalldruckpegel (1,5) [dB(A)]			Gewicht [kg]
							Saugseite	Druckseite	Abstrahlung	
Wechselstrom 1~ 230V, 50/60 Hz, EC-Motor										
CAB-125 ECOWATT PLUS	5113866500	10	3990	69	0,5	350	46	51	37	14
		8	3450	46	0,3	300	44	49	35	
		6	2640	23	0,2	230	37	42	34	
		4	1840	10	0,1	160	28	33	25	
CAB-150 ECOWATT PLUS	5113866600	10	3300	90	0,6	560	47	50	38	16
		8	2880	60	0,4	490	45	47	36	
		6	2210	29	0,2	370	39	41	33	
		4	1560	12	0,1	260	30	33	26	
CAB-160 ECOWATT PLUS	5113866700	10	3300	91	0,6	570	47	50	41	16
		8	2870	61	0,4	500	45	49	40	
		6	2210	29	0,2	380	39	43	36	
		4	1550	12	0,1	270	30	34	27	
CAB-200 ECOWATT PLUS	5113864800	10	2910	189	1,2	1.070	40	55	40	23
		8	2630	145	1,0	965	48	55	40	
		6	2090	75	0,5	760	42	47	33	
		4	1540	35	0,2	560	36	40	27	
CAB-250 ECOWATT PLUS	5113866800	10	2650	219	1,4	1.220	52	58	42	25
		8	2390	162	1,1	1.100	49	55	39	
		6	1905	85	0,6	880	45	50	36	
		4	1410	40	0,3	660	37	42	29	
CAB-315 ECOWATT PLUS	5113866900	10	1990	238	1	1.910	54	57	52	29
		8	1670	143	0,6	1.610	50	53	48	
		6	1390	88	0,4	1.360	45	48	40	
		4	1060	46	0,2	1.010	38	42	35	
CAB-355 ECOWATT PLUS	5113867000	10	1940	335	1,4	2.580	54	58	49	33
		8	1685	224	1	2.260	52	55	46	
		6	1380	130	0,6	1.840	50	50	39	
		4	1070	69	0,3	1.440	40	43	33	
CAB-400 ECOWATT PLUS	5113867100	10	1940	335	1,4	2.650	54	55	48	33
		8	1695	229	1,1	2.320	50	53	48	
		6	1380	131	0,6	1.900	45	48	40	
		4	1070	68	0,3	1.460	38	42	35	

ABMESSUNGEN (MM)



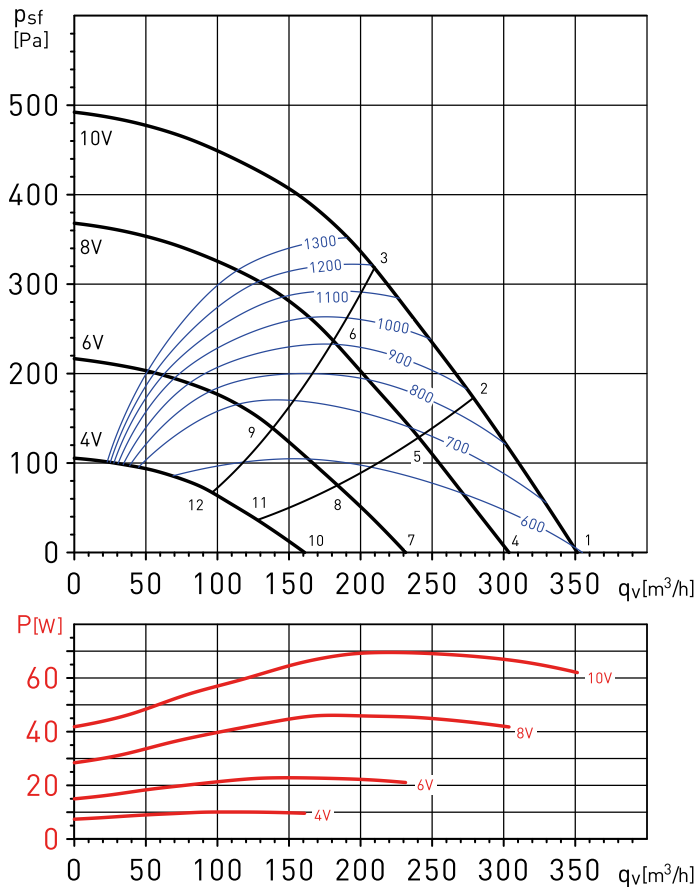
MODELL	A	B	C	D	E	F	G	H	I
CAB-125 ECOWATT PLUS	316	420	386	125	210	163	433	389	412
CAB-150 ECOWATT PLUS	334	447	415	150	224	174	517	416	441
CAB-160 ECOWATT PLUS	334	447	415	160	224	174	517	416	441
CAB-200 ECOWATT PLUS	375	510	468	200	255	193	570	479	494
CAB-250 ECOWATT PLUS	395	553	505	250	277	204	608	522	535
CAB-315 ECOWATT PLUS	441	609	555	315	305	221	659	585	580
CAB-355 ECOWATT PLUS	501	699	578	355	350	251	682	668	606
CAB-400 ECOWATT PLUS	501	699	578	400	350	251	682	668	606

LEISTUNGSKURVEN - AKUSTISCHE EIGENSCHAFTEN

- q_v : Volumenstrom in m^3/h
- p_{sf} : Statischer Druck in Pa
- P: Eingangsleistung in W

- SFP: Specific fan power in $W/m^3/s$ (blaue Kurven)
- Leistungsdaten gemäß ISO 5801 und AMCA 210-99 Standards
- Schallleistungsspektrum (dB(A))

CAB-125 ECOWATT PLUS



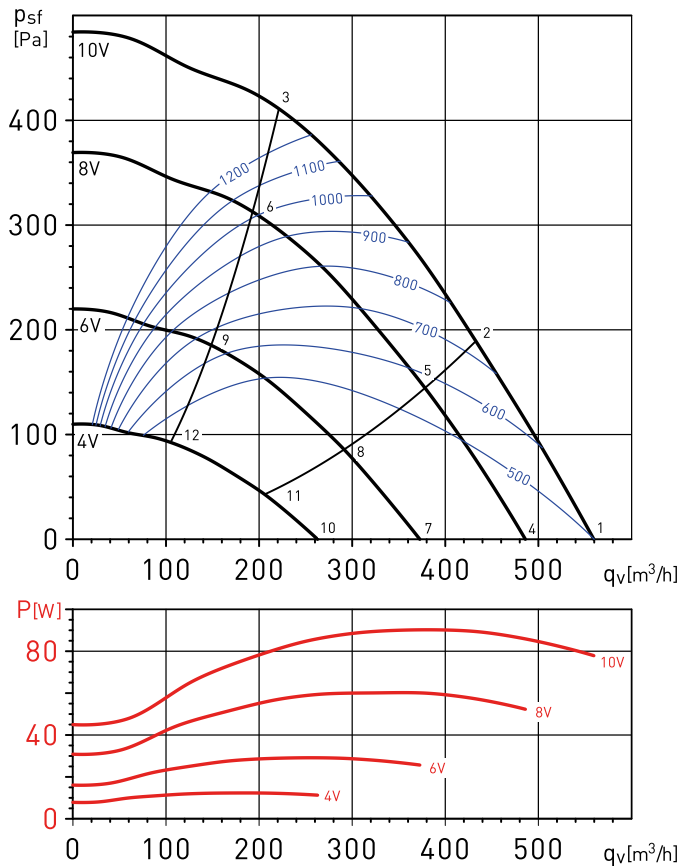
BETRIEBSPUNKT	63	125	250	500	1000	2000	4000	8000	LWA
1 SAUGSEITE	39	47	52	60	61	60	55	57	66
1 DRUCKSEITE	40	49	50	51	56	57	55	48	62
1 GEHÄUSE	40	47	46	43	41	44	42	40	53
2 SAUGSEITE	37	44	52	60	61	57	54	55	65
2 DRUCKSEITE	38	47	47	49	54	56	53	46	60
2 GEHÄUSE	37	44	46	43	40	42	41	38	51
3 SAUGSEITE	34	42	53	59	61	56	52	53	65
3 DRUCKSEITE	35	44	47	48	53	55	52	45	59
3 GEHÄUSE	35	42	47	42	41	41	40	36	51
4 SAUGSEITE	39	44	50	57	59	57	53	54	64
4 DRUCKSEITE	47	46	47	49	53	54	52	45	59
4 GEHÄUSE	37	44	45	41	38	42	40	38	50
5 SAUGSEITE	38	42	50	57	59	55	51	52	63
5 DRUCKSEITE	47	45	45	47	51	53	50	42	58
5 GEHÄUSE	35	42	45	42	38	39	38	35	49
6 SAUGSEITE	37	41	51	56	59	54	50	49	62
6 DRUCKSEITE	47	43	45	46	50	53	49	42	57
6 GEHÄUSE	34	40	46	40	38	38	37	33	49
7 SAUGSEITE	36	40	49	52	52	51	48	44	58
7 DRUCKSEITE	35	41	46	42	46	47	44	34	53
7 GEHÄUSE	38	39	45	37	37	39	36	32	48
8 SAUGSEITE	36	38	50	51	51	49	46	41	57
8 DRUCKSEITE	35	41	45	41	44	46	42	31	52
8 GEHÄUSE	38	37	46	37	35	37	34	29	48
9 SAUGSEITE	36	38	48	52	50	48	43	39	56
9 DRUCKSEITE	34	41	44	40	44	48	41	32	52
9 GEHÄUSE	38	37	44	38	35	36	32	27	47
10 SAUGSEITE	24	31	36	42	43	43	37	26	48
10 DRUCKSEITE	25	33	34	33	36	39	34	23	43
10 GEHÄUSE	23	32	33	30	30	32	33	25	40
11 SAUGSEITE	24	31	37	42	42	40	33	26	47
11 DRUCKSEITE	24	32	34	32	33	37	31	23	42
11 GEHÄUSE	23	32	33	30	28	29	29	25	39
12 SAUGSEITE	23	30	35	42	41	38	30	25	46
12 DRUCKSEITE	24	33	34	33	35	37	29	23	42
12 GEHÄUSE	22	32	32	30	28	27	25	24	38

LEISTUNGSKURVEN - AKUSTISCHE EIGENSCHAFTEN

- q_v : Volumenstrom in m^3/h
- p_{sf} : Statischer Druck in Pa
- P: Eingangsleistung in W

- SFP: Specific fan power in $W/m^3/s$ (blaue Kurven)
- Leistungsdaten gemäß ISO 5801 und AMCA 210-99 Standards
- Schallleistungsspektrum (dB(A))

CAB-150 ECOWATT PLUS



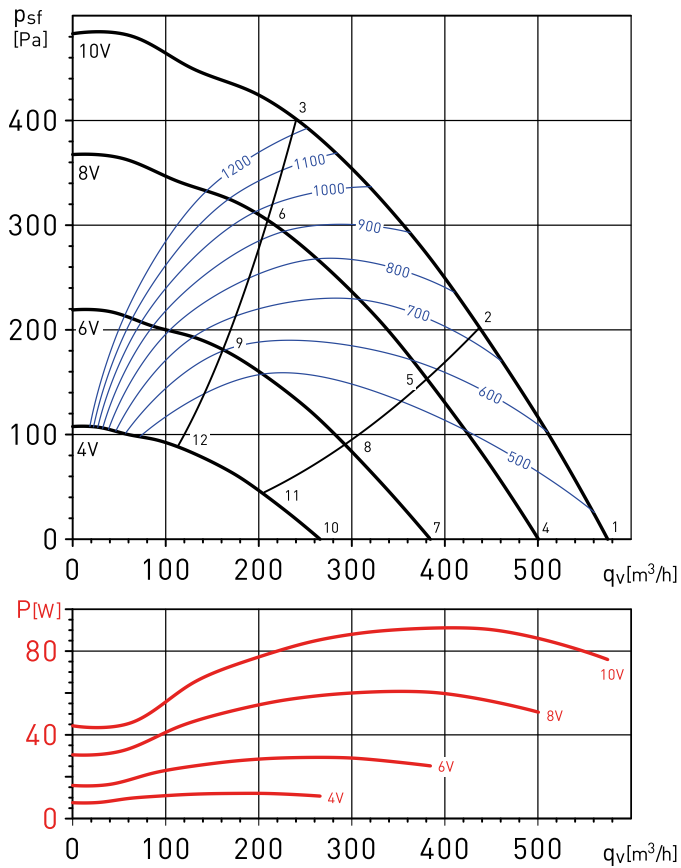
BETRIEBSPUNKT	63	125	250	500	1000	2000	4000	8000	LWA	
1	SAUGSEITE	43	49	53	59	61	59	58	51	66
	DRUCKSEITE	44	52	52	53	57	57	54	44	62
	GEHÄUSE	42	45	48	46	43	45	42	34	54
2	SAUGSEITE	40	49	52	58	58	56	55	49	64
	DRUCKSEITE	39	51	50	50	55	56	52	43	61
	GEHÄUSE	39	45	47	45	40	41	39	32	52
3	SAUGSEITE	38	47	56	59	59	55	54	49	64
	DRUCKSEITE	38	49	53	50	55	58	53	45	62
	GEHÄUSE	37	43	51	46	41	41	37	32	53
4	SAUGSEITE	41	47	52	57	59	57	56	48	64
	DRUCKSEITE	41	50	50	50	54	55	52	41	60
	GEHÄUSE	42	44	48	43	42	43	40	33	52
5	SAUGSEITE	39	47	51	55	56	53	53	46	61
	DRUCKSEITE	36	50	49	48	53	54	50	40	59
	GEHÄUSE	40	43	46	41	39	40	37	31	50
6	SAUGSEITE	36	45	54	56	56	53	51	46	62
	DRUCKSEITE	34	48	52	47	54	55	50	43	60
	GEHÄUSE	37	42	50	42	39	39	35	31	52
7	SAUGSEITE	35	42	47	51	53	52	48	38	58
	DRUCKSEITE	33	44	45	43	47	48	45	31	54
	GEHÄUSE	35	39	44	38	37	40	35	28	48
8	SAUGSEITE	32	41	47	49	50	48	44	36	55
	DRUCKSEITE	32	44	45	43	46	48	43	31	53
	GEHÄUSE	32	38	45	35	34	36	31	26	47
9	SAUGSEITE	30	42	47	49	49	47	43	37	55
	DRUCKSEITE	31	46	47	42	49	49	42	33	55
	GEHÄUSE	31	38	44	36	34	35	30	27	46
10	SAUGSEITE	27	35	40	43	45	43	34	26	50
	DRUCKSEITE	29	37	37	34	38	39	31	23	45
	GEHÄUSE	25	34	38	30	31	35	28	24	42
11	SAUGSEITE	26	34	39	41	42	40	32	26	47
	DRUCKSEITE	29	35	36	33	37	39	29	23	44
	GEHÄUSE	25	33	36	28	28	31	25	24	40
12	SAUGSEITE	26	39	39	41	42	37	31	25	47
	DRUCKSEITE	28	40	35	40	41	39	30	23	46
	GEHÄUSE	24	37	36	28	28	29	25	23	41

LEISTUNGSKURVEN - AKUSTISCHE EIGENSCHAFTEN

- q_v : Volumenstrom in m^3/h
- p_{sf} : Statischer Druck in Pa
- P: Eingangsleistung in W

- SFP: Specific fan power in $W/m^3/s$ (blaue Kurven)
- Leistungsdaten gemäß ISO 5801 und AMCA 210-99 Standards
- Schallleistungsspektrum (dB(A))

CAB-160 ECOWATT PLUS



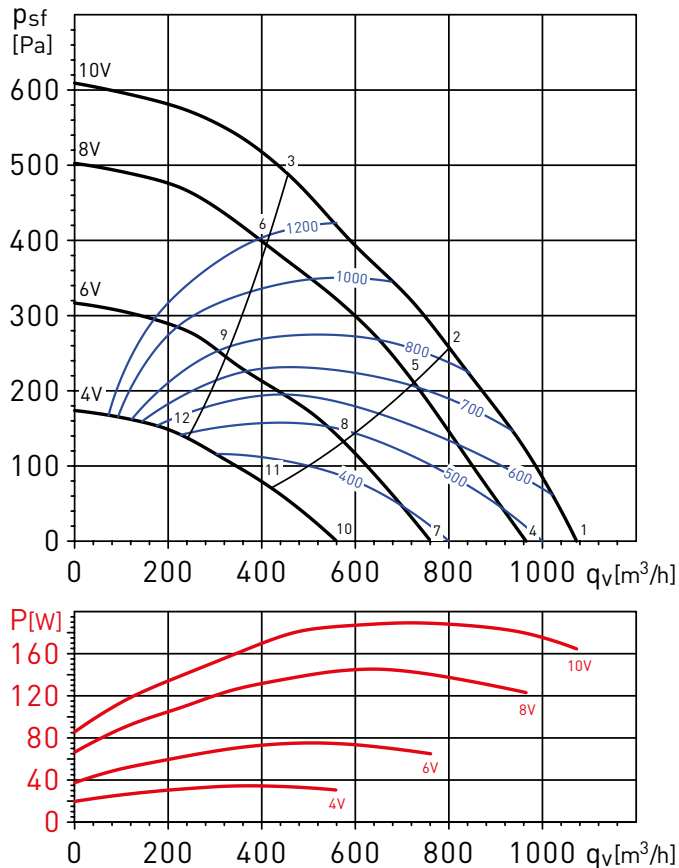
BETRIEBSPUNKT	63	125	250	500	1000	2000	4000	8000	LWA
1 SAUGSEITE	41	48	54	62	63	61	57	50	67
1 DRUCKSEITE	44	51	51	52	55	58	55	45	62
1 GEHÄUSE	44	46	48	46	50	52	51	42	57
2 SAUGSEITE	38	46	54	60	60	57	54	48	65
2 DRUCKSEITE	38	49	48	50	54	56	53	43	60
2 GEHÄUSE	41	44	47	44	46	48	48	40	55
3 SAUGSEITE	34	45	54	60	59	56	52	48	65
3 DRUCKSEITE	36	47	50	49	53	55	52	45	60
3 GEHÄUSE	37	43	48	44	46	47	46	40	54
4 SAUGSEITE	39	46	53	59	61	59	55	47	65
4 DRUCKSEITE	41	49	50	49	53	56	53	42	60
4 GEHÄUSE	40	45	47	44	49	51	49	40	56
5 SAUGSEITE	36	44	53	57	57	55	52	45	63
5 DRUCKSEITE	36	48	48	47	52	54	51	41	59
5 GEHÄUSE	38	43	46	42	45	47	46	38	53
6 SAUGSEITE	34	44	53	58	57	54	50	45	63
6 DRUCKSEITE	34	46	49	47	51	53	50	43	58
6 GEHÄUSE	35	43	46	43	45	46	44	38	53
7 SAUGSEITE	32	41	49	53	55	53	48	38	60
7 DRUCKSEITE	32	43	45	42	47	50	46	32	54
7 GEHÄUSE	35	41	43	40	43	46	43	33	51
8 SAUGSEITE	29	38	47	51	51	49	43	36	56
8 DRUCKSEITE	29	42	44	41	46	49	44	32	53
8 GEHÄUSE	32	38	41	38	39	41	38	31	47
9 SAUGSEITE	27	37	48	52	51	49	43	37	57
9 DRUCKSEITE	28	44	45	41	45	47	42	34	52
9 GEHÄUSE	30	37	42	39	40	41	38	32	48
10 SAUGSEITE	25	36	39	45	47	46	33	25	51
10 DRUCKSEITE	25	36	38	34	38	40	31	23	45
10 GEHÄUSE	17	29	31	38	39	38	26	18	44
11 SAUGSEITE	25	35	38	43	44	42	31	25	48
11 DRUCKSEITE	32	35	34	33	38	39	30	23	44
11 GEHÄUSE	18	27	30	35	36	34	23	17	41
12 SAUGSEITE	21	35	37	43	43	39	31	25	48
12 DRUCKSEITE	22	37	34	33	38	38	31	24	44
12 GEHÄUSE	14	27	30	35	35	32	23	17	40

LEISTUNGSKURVEN - AKUSTISCHE EIGENSCHAFTEN

- q_v : Volumenstrom in m^3/h
- p_{sf} : Statischer Druck in Pa
- P: Eingangsleistung in W

- SFP: Specific fan power in $W/m^3/s$ (blaue Kurven)
- Leistungsdaten gemäß ISO 5801 und AMCA 210-99 Standards
- Schallleistungsspektrum (dB(A))

CAB-200 ECOWATT PLUS



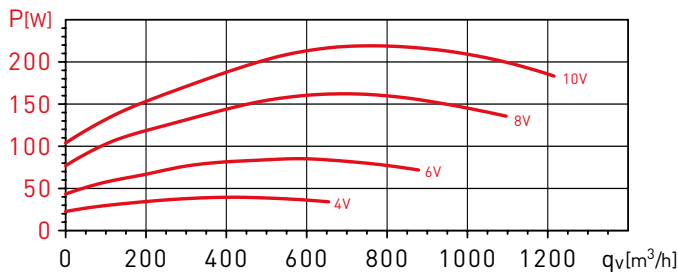
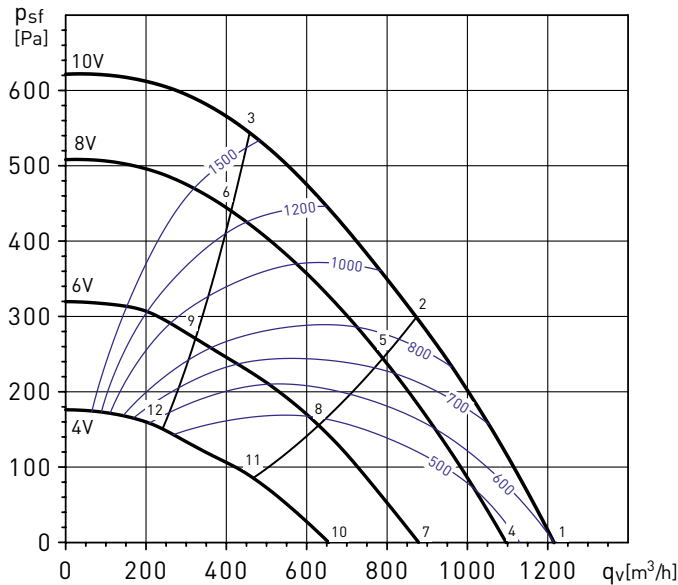
BETRIEBSPUNKT		63	125	250	500	1000	2000	4000	8000	LWA
1	SAUGSEITE	50	53	63	65	68	61	63	60	72
	DRUCKSEITE	49	57	57	56	60	61	56	50	66
	GEHÄUSE	52	44	49	46	50	47	44	50	58
2	SAUGSEITE	44	49	61	61	63	58	62	58	69
	DRUCKSEITE	43	53	54	53	58	59	55	50	64
	GEHÄUSE	46	40	47	42	45	43	43	48	54
3	SAUGSEITE	38	48	66	65	65	59	62	58	71
	DRUCKSEITE	38	50	57	52	56	60	55	50	64
	GEHÄUSE	40	40	53	46	47	45	42	48	56
4	SAUGSEITE	47	50	61	62	65	59	61	57	69
	DRUCKSEITE	46	54	55	53	58	59	54	46	64
	GEHÄUSE	50	42	47	44	48	45	42	51	56
5	SAUGSEITE	42	46	60	59	61	56	59	55	67
	DRUCKSEITE	41	50	52	51	55	57	53	47	62
	GEHÄUSE	45	38	46	40	44	42	40	49	53
6	SAUGSEITE	35	48	64	62	63	57	59	55	69
	DRUCKSEITE	36	48	55	50	54	58	52	49	62
	GEHÄUSE	38	39	50	44	46	43	40	49	55
7	SAUGSEITE	42	44	56	57	59	53	55	46	64
	DRUCKSEITE	39	48	51	48	52	53	48	36	58
	GEHÄUSE	43	36	44	39	43	39	36	41	50
8	SAUGSEITE	36	42	53	54	56	51	53	47	61
	DRUCKSEITE	35	44	48	46	50	52	49	38	57
	GEHÄUSE	38	34	42	36	40	36	35	41	47
9	SAUGSEITE	31	49	56	56	57	51	52	47	62
	DRUCKSEITE	32	46	49	46	49	52	50	42	57
	GEHÄUSE	32	41	45	38	40	37	34	41	49
10	SAUGSEITE	33	39	46	50	51	47	45	35	56
	DRUCKSEITE	31	40	40	43	46	46	38	27	51
	GEHÄUSE	35	34	38	34	36	34	30	24	43
11	SAUGSEITE	29	38	45	49	49	45	44	36	54
	DRUCKSEITE	29	38	38	41	45	46	37	26	50
	GEHÄUSE	30	32	36	32	33	32	29	25	41
12	SAUGSEITE	26	43	48	49	49	43	44	35	55
	DRUCKSEITE	30	45	42	41	43	46	42	30	51
	GEHÄUSE	28	38	39	33	34	31	28	25	43

LEISTUNGSKURVEN - AKUSTISCHE EIGENSCHAFTEN

- q_v : Volumenstrom in m^3/h
- p_{sf} : Statischer Druck in Pa
- P: Eingangsleistung in W

- SFP: Specific fan power in $W/m^3/s$ (blaue Kurven)
- Leistungsdaten gemäß ISO 5801 und AMCA 210-99 Standards
- Schallleistungsspektrum (dB(A))

CAB-250 ECOWATT PLUS



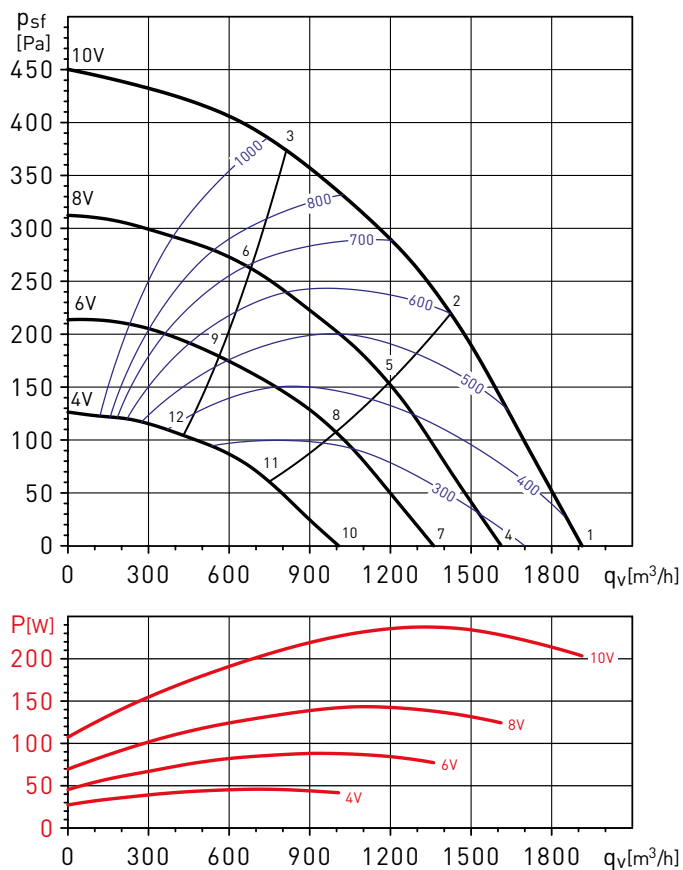
BETRIEBSPUNKT	63	125	250	500	1000	2000	4000	8000	LWA	
1	SAUGSEITE	42	54	66	68	71	67	63	58	75
	DRUCKSEITE	48	54	60	57	61	64	60	51	68
2	SAUGSEITE	40	44	55	50	50	45	37	32	58
	DRUCKSEITE	41	51	60	53	58	62	58	51	66
3	SAUGSEITE	38	41	55	47	46	42	36	31	56
	DRUCKSEITE	40	51	60	55	59	65	60	54	68
4	SAUGSEITE	36	44	58	49	47	45	38	33	59
	DRUCKSEITE	39	52	64	65	68	64	60	56	72
5	SAUGSEITE	38	50	62	63	64	62	60	55	69
	DRUCKSEITE	40	49	57	50	55	60	55	48	64
6	SAUGSEITE	35	42	52	46	44	42	36	30	54
	DRUCKSEITE	36	54	65	64	65	64	62	57	71
7	SAUGSEITE	38	45	54	47	45	44	37	32	56
	DRUCKSEITE	36	49	59	59	63	59	53	49	67
8	SAUGSEITE	39	48	56	48	52	56	50	41	61
	DRUCKSEITE	33	42	49	43	44	39	31	27	52
9	SAUGSEITE	33	47	58	57	58	56	53	48	64
	DRUCKSEITE	34	45	54	46	51	55	48	41	59
10	SAUGSEITE	30	40	48	41	39	37	31	26	50
	DRUCKSEITE	32	52	58	58	59	58	54	49	65
11	SAUGSEITE	33	48	52	46	51	57	50	43	60
	DRUCKSEITE	29	45	49	42	40	39	32	27	51
12	SAUGSEITE	29	45	49	52	55	52	45	38	59
	DRUCKSEITE	32	44	41	40	44	49	41	32	52
13	SAUGSEITE	28	40	38	35	36	33	29	25	44
	DRUCKSEITE	28	47	48	50	51	49	43	38	57
14	SAUGSEITE	30	44	41	41	45	48	39	32	52
	DRUCKSEITE	27	41	37	33	32	31	28	25	44
15	SAUGSEITE	27	47	49	51	52	50	45	38	58
	DRUCKSEITE	31	46	42	43	47	49	40	33	53
16	SAUGSEITE	26	42	38	34	32	32	29	26	45
	DRUCKSEITE	26	42	38	34	32	32	29	26	45

LEISTUNGSKURVEN - AKUSTISCHE EIGENSCHAFTEN

- q_v : Volumenstrom in m^3/h
- p_{sf} : Statischer Druck in Pa
- P: Eingangsleistung in W

- SFP: Specific fan power in $W/m^3/s$ (blaue Kurven)
- Leistungsdaten gemäß ISO 5801 und AMCA 210-99 Standards
- Schalleistungsspektrum (dB(A))

CAB-315 ECOWATT PLUS



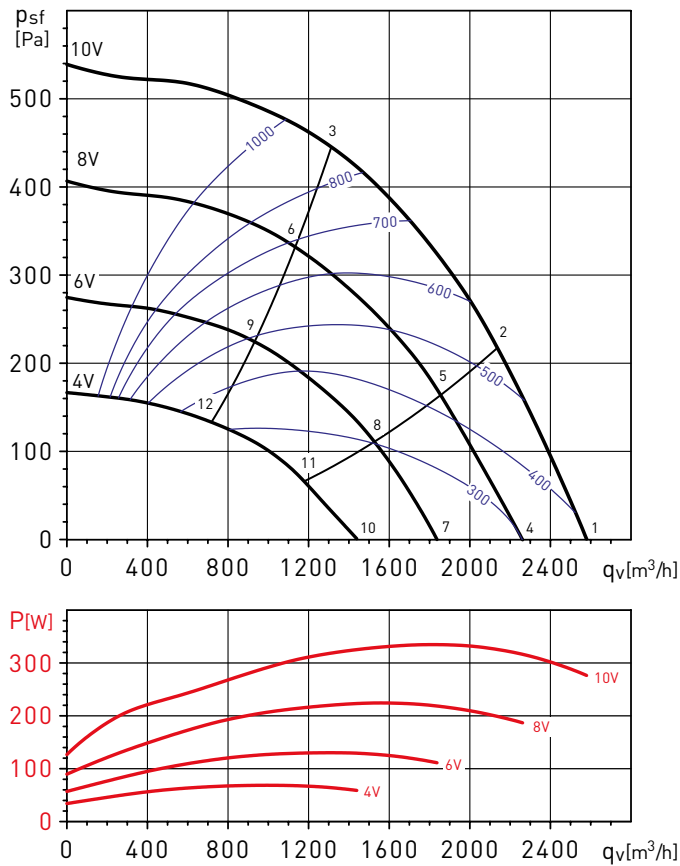
BETRIEBSPUNKT	63	125	250	500	1000	2000	4000	8000	LWA	
1	SAUGSEITE	41	54	67	67	66	63	59	57	72
	DRUCKSEITE	47	57	66	59	64	60	53	46	69
	GEHÄUSE	42	48	65	54	57	54	49	46	66
2	SAUGSEITE	41	54	67	66	64	59	56	53	71
	DRUCKSEITE	43	55	65	56	62	58	51	44	68
	GEHÄUSE	42	48	65	53	55	50	46	42	66
3	SAUGSEITE	41	58	67	66	64	58	55	51	71
	DRUCKSEITE	41	53	63	56	62	60	56	48	68
	GEHÄUSE	42	52	65	53	54	49	45	40	66
4	SAUGSEITE	39	53	62	63	63	58	53	54	68
	DRUCKSEITE	43	55	62	55	59	56	48	42	65
	GEHÄUSE	40	46	59	49	53	53	43	41	61
5	SAUGSEITE	40	54	64	61	59	53	49	49	67
	DRUCKSEITE	41	53	61	52	58	53	45	38	64
	GEHÄUSE	40	47	61	47	50	48	39	36	62
6	SAUGSEITE	38	58	62	61	59	54	49	45	67
	DRUCKSEITE	39	51	58	52	58	56	51	40	63
	GEHÄUSE	38	51	59	47	50	49	39	31	60
7	SAUGSEITE	39	54	57	59	59	53	49	50	64
	DRUCKSEITE	41	56	52	50	57	51	43	40	61
	GEHÄUSE	39	50	50	45	51	44	38	36	56
8	SAUGSEITE	37	55	54	57	55	48	45	40	62
	DRUCKSEITE	38	54	49	47	55	48	40	36	59
	GEHÄUSE	37	51	47	43	48	39	34	26	54
9	SAUGSEITE	35	57	54	57	55	49	44	39	62
	DRUCKSEITE	35	52	48	47	56	50	42	35	59
	GEHÄUSE	35	52	47	43	48	40	33	25	55
10	SAUGSEITE	35	48	50	55	52	43	46	31	58
	DRUCKSEITE	37	49	46	46	49	43	40	30	54
	GEHÄUSE	37	45	44	43	48	37	36	24	52
11	SAUGSEITE	32	46	48	54	48	41	37	29	56
	DRUCKSEITE	34	46	42	47	47	41	34	30	52
	GEHÄUSE	33	42	41	42	45	34	27	22	49
12	SAUGSEITE	33	48	49	55	49	41	36	30	58
	DRUCKSEITE	33	45	42	46	47	42	31	29	52
	GEHÄUSE	34	44	42	43	46	35	26	23	50

LEISTUNGSKURVEN - AKUSTISCHE EIGENSCHAFTEN

- q_v : Volumenstrom in m^3/h
- p_{sf} : Statischer Druck in Pa
- P: Eingangsleistung in W

- SFP: Specific fan power in $W/m^3/s$ (blaue Kurven)
- Leistungsdaten gemäß ISO 5801 und AMCA 210-99 Standards
- Schallleistungsspektrum (dB(A))

CAB-355 ECOWATT PLUS



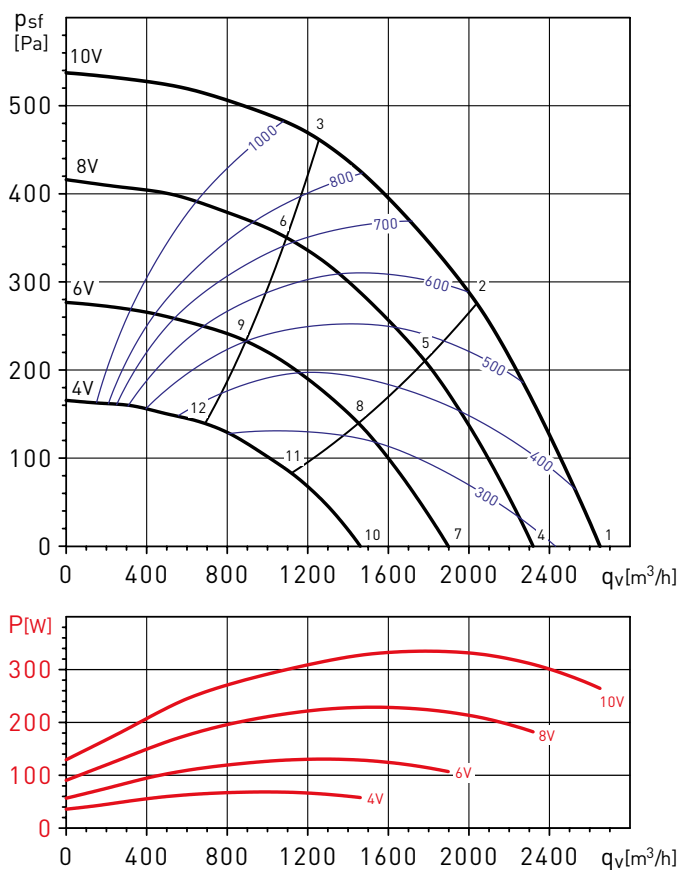
BETRIEBSPUNKT	63	125	250	500	1000	2000	4000	8000	LWA
1	SAUGSEITE	46	58	67	67	66	64	63	74
	DRUCKSEITE	52	59	63	62	66	62	55	49
	GEHÄUSE	41	49	62	53	55	53	48	64
2	SAUGSEITE	42	55	67	66	66	63	60	59
	DRUCKSEITE	45	55	63	59	63	60	52	46
	GEHÄUSE	37	46	61	52	54	51	45	45
3	SAUGSEITE	39	58	65	64	63	60	58	55
	DRUCKSEITE	41	55	61	56	61	58	51	46
	GEHÄUSE	34	48	60	50	51	47	42	41
4	SAUGSEITE	41	58	64	64	65	63	58	61
	DRUCKSEITE	48	56	62	58	63	59	51	46
	GEHÄUSE	36	49	59	49	53	51	42	48
5	SAUGSEITE	37	55	64	62	63	58	55	56
	DRUCKSEITE	41	53	63	54	61	56	48	42
	GEHÄUSE	32	46	59	47	51	46	38	42
6	SAUGSEITE	37	61	61	60	58	52	52	48
	DRUCKSEITE	38	53	61	51	59	54	47	41
	GEHÄUSE	32	52	56	45	46	40	36	35
7	SAUGSEITE	37	58	57	60	65	58	54	57
	DRUCKSEITE	42	58	52	52	63	53	46	42
	GEHÄUSE	34	50	47	44	50	45	38	44
8	SAUGSEITE	33	58	55	58	60	51	50	50
	DRUCKSEITE	37	56	49	49	63	51	42	37
	GEHÄUSE	30	51	45	42	45	38	34	37
9	SAUGSEITE	34	56	53	56	57	48	47	42
	DRUCKSEITE	35	54	47	46	63	49	41	34
	GEHÄUSE	29	50	44	40	49	35	31	29
10	SAUGSEITE	32	51	52	55	56	49	52	38
	DRUCKSEITE	36	52	46	47	52	47	43	30
	GEHÄUSE	30	43	42	46	45	37	39	30
11	SAUGSEITE	29	49	50	52	50	43	46	33
	DRUCKSEITE	33	49	43	45	51	44	38	26
	GEHÄUSE	27	41	40	43	39	31	33	25
12	SAUGSEITE	28	47	47	50	47	40	39	33
	DRUCKSEITE	31	45	41	42	50	41	33	26
	GEHÄUSE	26	39	37	41	36	28	26	25

LEISTUNGSKURVEN - AKUSTISCHE EIGENSCHAFTEN

- q_v : Volumenstrom in m^3/h
- p_{sf} : Statischer Druck in Pa
- P: Eingangsleistung in W

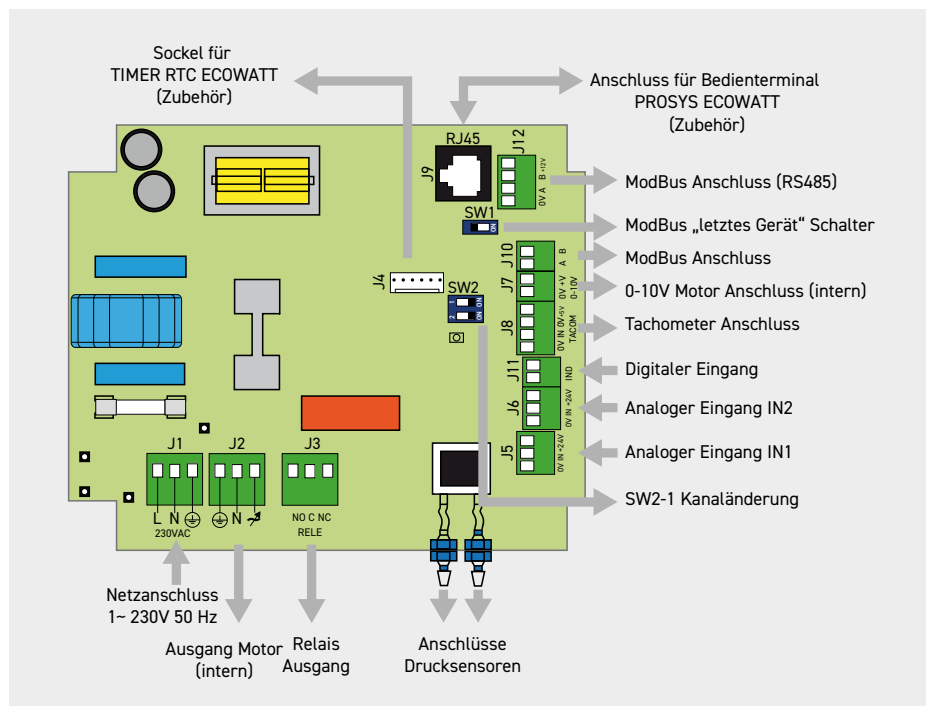
- SFP: Specific fan power in $W/m^3/s$ (blaue Kurven)
- Leistungsdaten gemäß ISO 5801 und AMCA 210-99 Standards
- Schallleistungsspektrum (dB(A))

CAB-400 ECOWATT PLUS



BETRIEBSPUNKT	63	125	250	500	1000	2000	4000	8000	LWA	
1	SAUGSEITE	46	58	65	67	65	66	61	57	72
	DRUCKSEITE	46	59	64	63	67	63	56	49	71
	GEHÄUSE	44	50	62	56	58	58	51	47	65
2	SAUGSEITE	40	54	63	64	62	60	53	51	69
	DRUCKSEITE	41	54	63	59	64	60	52	46	68
	GEHÄUSE	38	46	60	53	55	52	44	41	62
3	SAUGSEITE	41	58	64	63	58	54	51	47	68
	DRUCKSEITE	41	57	61	58	62	58	53	47	67
	GEHÄUSE	39	50	61	52	51	46	41	38	62
4	SAUGSEITE	39	53	62	63	63	58	53	54	68
	DRUCKSEITE	43	55	62	55	59	56	48	42	65
	GEHÄUSE	40	46	59	49	53	53	43	41	61
5	SAUGSEITE	40	54	64	61	59	53	49	49	67
	DRUCKSEITE	41	53	61	52	58	53	45	38	64
	GEHÄUSE	40	47	61	47	50	48	39	36	62
6	SAUGSEITE	38	58	62	61	59	54	49	45	67
	DRUCKSEITE	39	51	58	52	58	56	51	40	63
	GEHÄUSE	38	51	59	47	50	49	39	31	60
7	SAUGSEITE	39	54	57	59	59	53	49	50	64
	DRUCKSEITE	41	56	52	50	57	51	43	40	61
	GEHÄUSE	39	50	50	45	51	44	38	36	56
8	SAUGSEITE	37	55	54	57	55	48	45	40	62
	DRUCKSEITE	38	54	49	47	55	48	40	36	59
	GEHÄUSE	37	51	47	43	48	39	34	26	54
9	SAUGSEITE	35	57	54	57	55	49	44	39	62
	DRUCKSEITE	35	52	48	47	56	50	42	35	59
	GEHÄUSE	35	52	47	43	48	40	33	25	55
10	SAUGSEITE	35	48	50	55	52	43	46	31	58
	DRUCKSEITE	37	49	46	46	49	43	40	30	54
	GEHÄUSE	37	45	44	43	48	37	36	24	52
11	SAUGSEITE	32	46	48	54	48	41	37	29	56
	DRUCKSEITE	34	46	42	47	47	41	34	30	52
	GEHÄUSE	33	42	41	42	45	34	27	22	49
12	SAUGSEITE	33	48	49	55	49	41	36	30	58
	DRUCKSEITE	33	45	42	46	47	42	31	29	52
	GEHÄUSE	34	44	42	43	46	35	26	23	50

ANSCHLUSSSCHALTBILD



NÖTIGES ZUBEHÖR



PROSYS ECOWATT # 5401624700
Eingabe-Terminal zur Betriebsart- und Sollwerteneinstellung der EC-Ventilatorenserien ECOWATT PLUS

OPTIONALES ZUBEHÖR



TIMER RTC ECOWATT # 5401635500
Zusatzmodul Zeitschaltuhr

MONTAGEZUBEHÖR



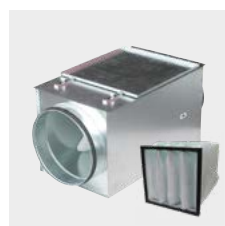
SG
Schutzgitter, am Ansaug- oder Ausblasstutzen montierbar



CAR
Selbsttätige Rückstauklappe



MFL
Gehäuse mit G4 Filter



MFL-F
Leergehäuse für Taschenfilterkassetten MFR M5 oder F7



MBE (R)
Elektroheizregister, mit (R) oder ohne integrierter Regelung



MBW
Warmwasserheizregister

Modell	Wettschutzdach (Set)	Rückstauklappen	Schall-dämpfer	Verschlussklappen	Außenwandgitter	Luftfilterbox mit Filter G4	Luftfilterbox für Filter-Kassette*	Elektro-Heizregister	Warmwasser-Heizregister
CAB-125 ECOWATT	WD-CAB 125 ECOWATT	CAR-125	MTS-125	PER-125	LG-125	MFL-125	MFL-125 F	MBE-125	MBW-125
CAB-160 ECOWATT	WD-CAB 150/160 ECOWATT	CAR-160	MTS-160	PER-160	PRG-160	MFL-160	MFL-160 F	MBE-160	MBW-160
CAB-200 ECOWATT	WD-CAB 200 ECOWATT	CAR-200	MTS-200	PER-200	PRG-200	MFL-200	MFL-200 F	MBE-200	MBW-200
CAB-250 ECOWATT	WD-CAB 250 ECOWATT	CAR-250	MTS-250	PER-250	PRG-250	MFL-250	MFL-250 F	MBE-250	MBW-250
CAB-315 ECOWATT	WD-CAB 315 ECOWATT	CAR-315	MTS-315	PER-315	PRG-315	MFL-315	MFL-315 F	MBE-315	MBW-315
CAB-355 ECOWATT	WD-CAB 355/400 ECOWATT	CAR-355	MTS-355	PER-355	PRG-355	MFL-355	MFL-355 F	MBE-355	MBW-355
CAB-400 ECOWATT	WD-CAB 355/400 ECOWATT	CAR-400	MTS-400	PER-400	PRG-400	MFL-400	MFL-400 F	MBE-400	MBW-400

* Leergehäuse, MFR Filter erforderlich

Stand=Jan.2023