

Beschreibung

Mitteldruck-Radialventilatoren
(bis 2000 Pa) mit Volumenströmen
von 250 bis 3.800 m³/h.

Der Motor befindet sich außerhalb des
Luftstroms.

**Die maximal zulässige Temperatur
des Fördermediums beträgt
70 bis 120°C*
im Dauerbetrieb.**
(*Modellabhängig)

Bauweise

Gehäuse

- Aluminiumdruckguss mit Epoxid-Polyester-Beschichtung
- Gehäuse in 45° Schritten verstellbar LG 0 bis LG 315 sowie RD 0 bis RD 315 möglich (Lieferstandard LG 270)

Ausnahme CSB und CST Modelle

- Gehäuse nur in LG 270 möglich

Laufblätter

- Radiale Laufblätter, gerade Schaufeln
- Aluminiumdruckguss mit Epoxid-Polyester-Beschichtung
- Statisch und dynamisch ausgewuchtet gemäß ISO 1940-1

Motoren

- Motorbemessung Dauerbetrieb S1
- Geschlossene Kugellager – wartungsfrei

Modelle CSB / CBB

- 1 ~ 230 V Normmotoren mit Thermokontakt
- Schutzart IP 44
- Wärmeklasse B

Modelle CST

- Drehstrom 3~ 230/400 V, Normmotoren mit Thermokontakt
- Schutzart IP 44
- Wärmeklasse B

Modelle CBT und CBT-N

- Drehstrom 3~ 230/400 V, Normmotoren mit Kaltleiter
- Allpolig wirksamer Motorschutz in Verbindung mit Motorschutzschalter MSK
- Stufenlos drehzahlregelbar mit Frequenzumrichter FWK-N / FUK-N (20 – 50 Hz)

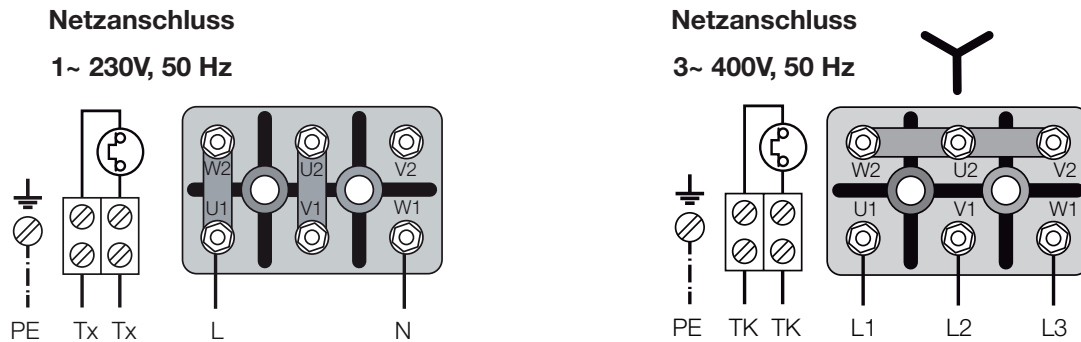
Technische Daten

Modell	Artikel Nr.	Drehzahl	Leistungs- aufnahme max.	Motorstrom bei Netzanschluss		Max. Förder- mittel- temperatur	Volumen- strom (frei-bl.)	Schalldruck- pegel**	Gewicht	ATEX Version möglich	Anschluss- durchmesser Druckseite
				230 V	400 V						
Wechselstrom 1~ 230 V , 50 Hz, Normmotor, 2-polig											
CSB-60	5130263600	2.750	0,20*	1,2	–	70	310	69	6,6	Nein	60
CBB-60N	5122207300	2.800	0,18	1,18	–	120	400	69	10,0	Nein	60
CBB-80N	5122208100	2.800	0,37	2,2	–	120	730	71	13,5	Nein	80
CBB-100N	5122209900	2.800	0,75	3,9	–	120	1.250	78	18,5	Nein	100
Drehstrom 3~ 230/400 V , 50 Hz, Normmotor, 2-polig											
CBT-40 N	5122208100	2.800	0,25*	0,75	0,43	120	250	78	10,0	Nein	40
CST-60	5124005900	2.750	0,18*	0,67	0,39	120	310	69	6,5	Nein	60
CBT-60N	5122227100	2.800	0,18	1,09	0,63	120	400	69	10,5	Ja	60
CBT-80N	5122230500	2.800	0,37	2,10	1,21	120	730	71	14,5	Ja	80
CBT-100N	5122228900	2.800	0,75	2,90	1,7	120	1.250	78	19,5	Ja	100
CBT-130N	5122229700	2.800	1,10	4,30	2,5	120	1.910	80	27,5	Ja	130
CBT-125	N. Lieferb.	2.800	2,20	8,0	4,6	80	2.000	76	31	Nein	125
CBT-160	N. Lieferb.	2.800	3,00	11,3	6,5	80	2.700	80	44	Nein	160
CBT-170	N. Lieferb.	2.800	4,00	–	7,8	80	3.800	81	55	Nein	170

* Leistungsaufnahme max.

** Gehäuseabstrahlung in 1,5 m Abstand

Anschlussschaltbild



- TK / Tx bezeichnet die Anschlussklemmen der zum Klemmenkasten geführten Thermokontakt- bzw. Kaltleiteranschlüsse.
- Bei falscher Drehrichtung der Drehstrommotoren wird diese durch das Tauschen von zwei beliebigen Netzleitungen (L1 - L3) korrigiert.
- Aus Gewährleistungsgründen weisen wir Sie auf unsere Ausführungen zum erforderlichen Motorschutz hin.

Explosionsgeschützte Ausführung, auf Anfrage

Erhöhte Sicherheit (Gas):

II 2G Exe IIC T3 (Drehzahlregelung nicht zulässig)

Druckfeste Kapselung (Gas):

II 2G Exd IIB+H2 T4 (mit Exd IIC T4 Motor, inkl. PTC - Drehzahlregelung über FU zulässig)

Schwebende brennbare Partikel und nicht leitend Staub:

II 3D Ex tc IIIB T125°C (inkl. PTC - Drehzahlregelung über FU zulässig)

Leitfähiger Staub:

II 3D Ex tc IIIC T125°C (mit IP65 Motor, inkl. PTC - Drehzahlregelung über FU zulässig)

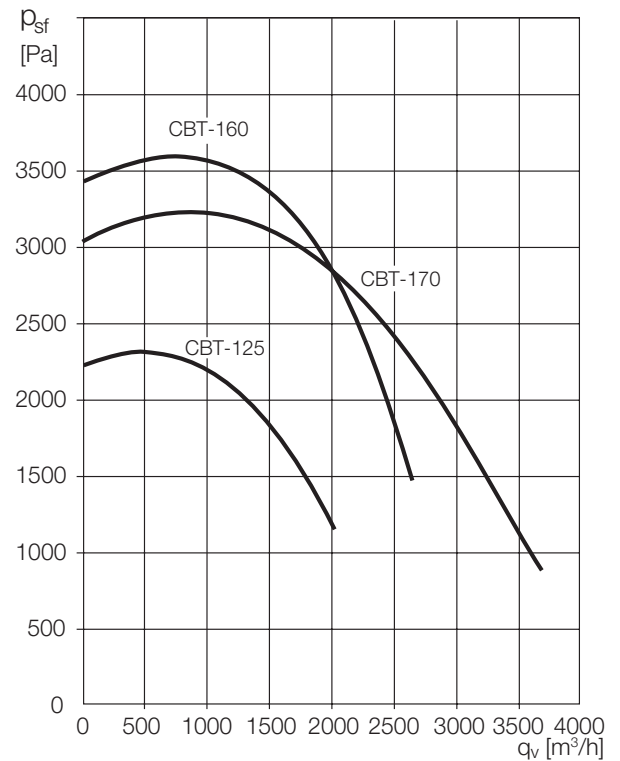
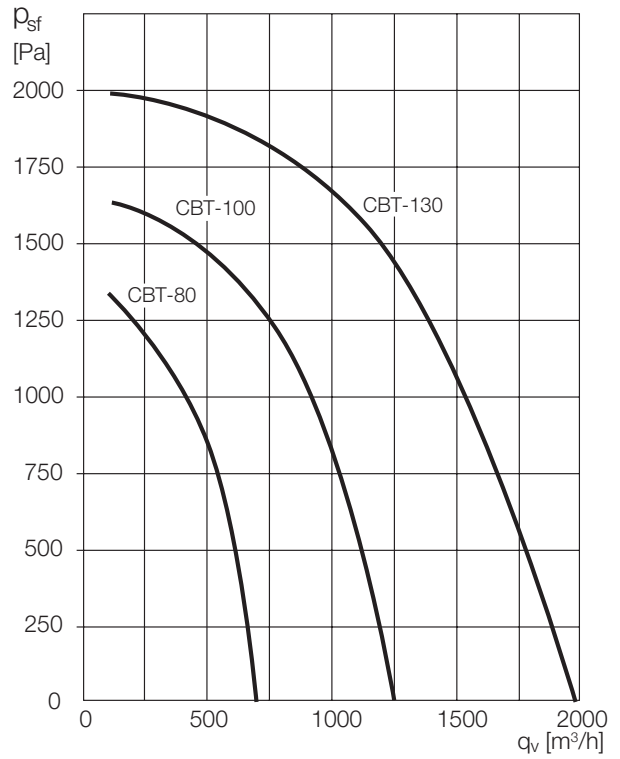
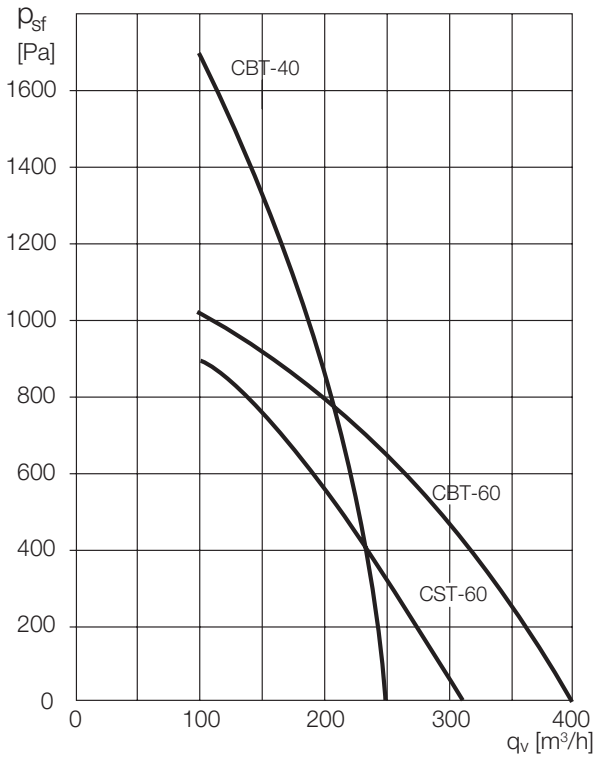
Für Umgebungstemperaturen von -20°C bis +40°C.

Motorschutzschalter***	Revisionsschalter	Zubehör		Berührungsschutz Saugseite	Gegenflansch	
		Frequenzumrichter IP 66**** bei Netz-zuleitung			Saugseite	Druckseite
		1~230 V	3~400 V			
Seite 399	Seite 400	Seite 390	Seite 390	Seite 362	Seite 362	Seite 362
MSE	PM-55/3 NV	-	-	BRS-60	GFS-60	GFD-60
MS-EX	PM-55/3 NV	-	-	BRS-60	GFS-60	GFD-60
MS-EX	PM-55/3 NV	-	-	BRS-80	GFS-80	GFD-80
MS-EX	PM-55/3 NV	-	-	BRS-100	GFS-100	GFD-100
MSD	PM-55/3 NV	FUW N-0,37	FUD N-0,37	-	-	-
MS-EX	PM-55/3 NV	-	-	BRS-60	GFS-60	GFD-60
MSK-EX	PM-55/3 NV	FUW N-0,37	FUD N-0,37	BRS-60	GFS-60	GFD-60
MSK-EX	PM-55/3 NV	FUW N-0,37	FUD N-0,37	BRS-80	GFS-80	GFD-80
MSK-EX	PM-55/3 NV	FUW N-0,37	FUD N-0,55	BRS-100	GFS-100	GFD-100
MSK-EX	PM-55/3 NV	FUW N-0,75	FUD N-1,10	BRS-130	GFS-130	GFD-130
MS-EX	PM-55/3 NV	FUW N-1,50	FUD N-2,20	-	GFS-125	GFD-125
MS-EX	PM-55/3 NV	-	FUD N-3,00	-	GFS-160	GFD-160
MS-EX	PM-55/3 NV	-	FUD N-4,00	-	GFS-170	GFD-170

*** Bei Verwendung von Transformatoren (REV-N) oder Frequenzumrichtern (FU_) nicht erforderlich

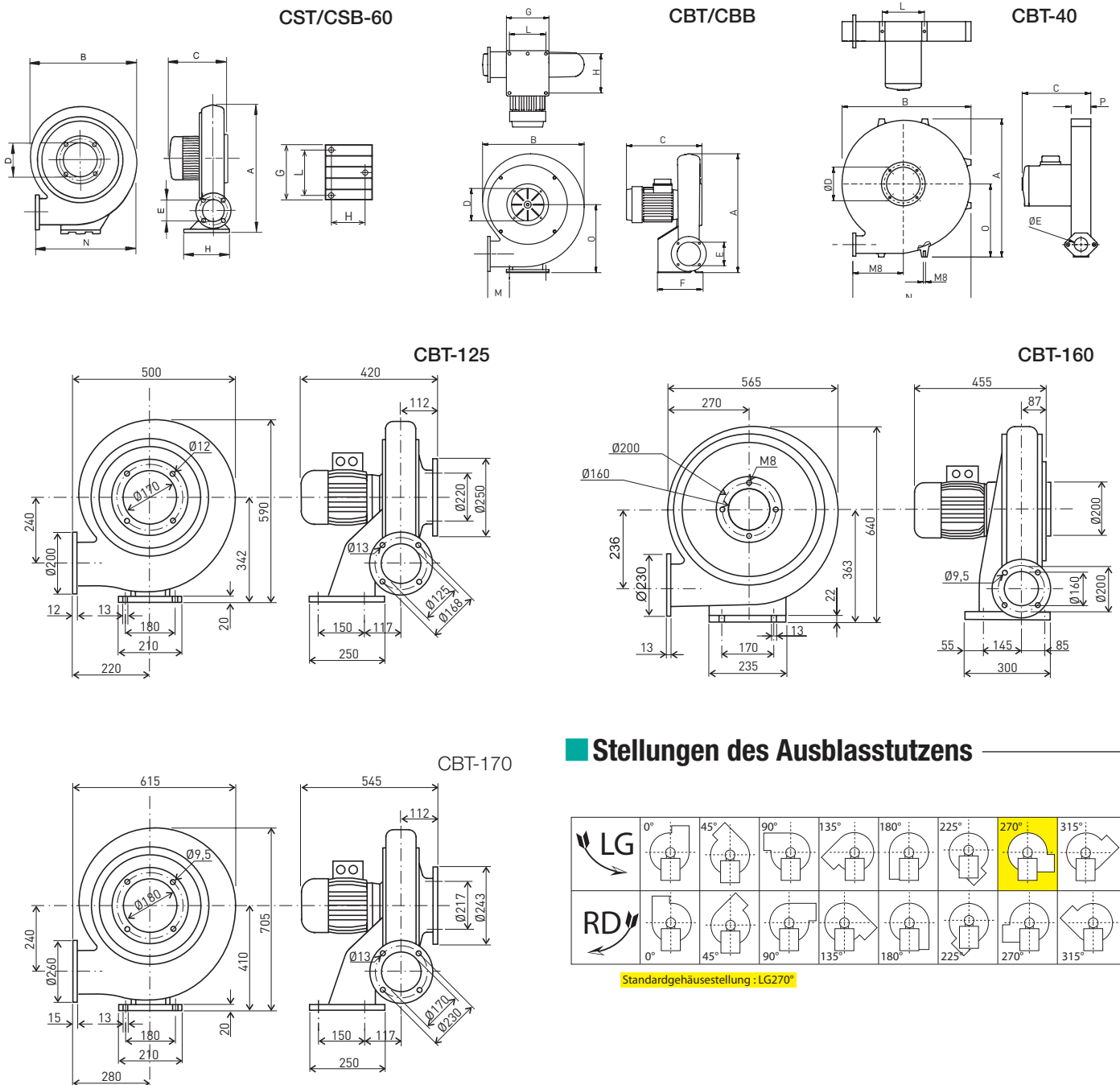
**** Alternativ in IP 20 lieferbar

Kennlinien

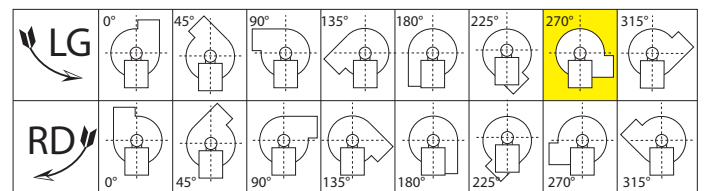


Abmessungen [mm]

Modell	A	B	C	Ø D	Ø E	F	G	H	L	M	N	O
CST/B-60	327	281	165	110	60	150	120	110	60	135	291	190
CBT-40	411	385	197	114	40	52	-	-	128	150	352	217
CBT/CBB-60N	375	332	258	110	60	125	98	100	97	324	206	
CBT/CBB-80N	450	390	286	125	80	147	140	120	118	97	374	256
CBT/CBB-100N	511	434	328	140	100	201	184	170	158	101	415	294
CBT/CBB-130N	603	508	353	160	130	216	230	185	204	88	480	348



Stellungen des Ausblasstutzens

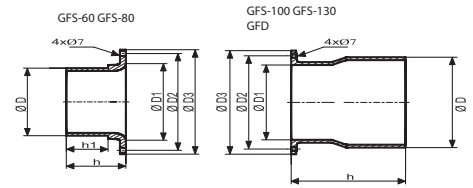


Standardgehäusestellung : LG270°

GFS / GFD Gegenflansch

Gegenflansch für CBT und CBT-N

- Stahlblech, verzinkt

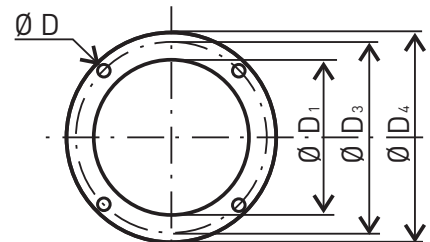


Modell	Artikel Nr.	Montage an:	DN Ø [mm]
GFS-60	8000000101	Saugseite CBT-60N	100
GFS-80	8000000102	Saugseite CBT-80N	125
GFS-100	8000000103	Saugseite CBT-100N	160
GFS-130	8000000104	Saugseite CBT-130N	200
GFD-60	8000000105	Druckseite CBT-60N	100
GFD-80	8000000106	Druckseite CBT-80N	125
GFD-100	8000000107	Druckseite CBT-100N	160
GFD-130	8000000108	Druckseite CBT-130N	200

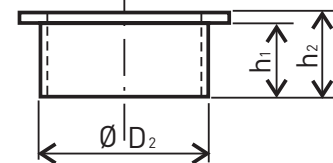
Modell	D	D1	D2	D3	h	h1
GFS-60	97	110	139	150	50	35
GFS-80	122	125	147	165	50	35
GFS-100	157	130	162	180	116	-
GFS-130	197	150	180	200	132	-
GFD-60	97	60	80	95	104	-
GFD-80	122	80	105	123	128	-
GFD-100	157	100	130	150	140	-
GFD-130	197	130	165	190	146	-



Modell	Artikel Nr.	Montage an:	DN Ø [mm]
GFS-125	5130263800	Saugseite CBT-125	125
GFS-160	5130263500	Saugseite CBT-160	160
GFS-170	5130264200	Saugseite CBT-170	170
GFD-125	5130263900	Druckseite CBT-125	125
GFD-160	5130263600	Druckseite CBT-160	160
GFD-170	5130264300	Druckseite CBT-170	170



Modell	D1	D2	D3	D4	h1	h2	D
GFS-125	170	180	220	250	70	80	12
GFS-160	148	160	182	200	70	80	9
GFS-170	180	190	217	243	70	80	12
GFD-125	125	140	168	200	70	80	12
GFD-160	160	170	200	230	70	80	10
GFD-170	170	180	230	260	70	80	13



BRS Berührungsschutzgitter

- Stahlblech, verzinkt



Modell	Artikel Nr.	B	E	F
BRS-60	9000000131	148	138	8
BRS-80	9000000132	180	145	10
BRS-100	9000000133	180	160	10
BRS-130	9000000134	200	180	10

