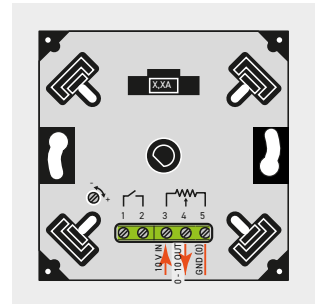




REB-ECOWATT

Drehzahl-Potentiometer
für EC-Motoren und Frequenzumrichter

- Aufputz-Montage
- Potentialfreier Hilfskontakt



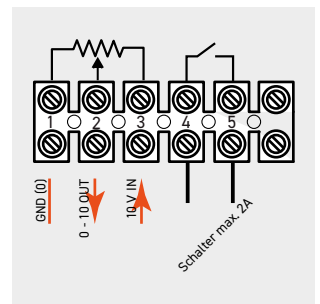
Modell	Artikel Nr.	Signal (Ausgang)	Schutzklasse	Abmessung [mm]
REB-ECOWATT	5401304000	0 -10 V	II □	80 x 80 x 68



SWG

Drehzahl-Potentiometer
für EC-Motoren und Frequenzumrichter

- Aufputz-Montage
- Potentialfreier Schalter, max. 2 A induktiv



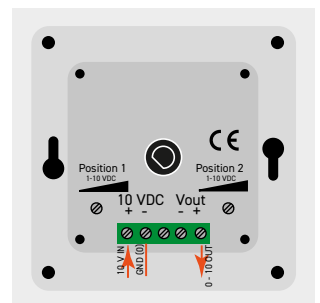
Modell	Artikel Nr.	Signal (Ausgang)	Schutzart	Abmessung [mm]
SWG	8000600412	0 -10 V	IP 55	82 x 80 x 56



INTER 4P ECOWATT

Drehzahl-Potentiometer, stufig,
für EC-Motoren und Frequenzumrichter

- Für EC-Motoren 0-10 V
- 0-Stellung entspricht AUS, bei S&P EC-Modellen (Frequenzumrichter benötigen eine zusätzliche Freigabe)
- Stufe 1 und 2 einstellbar über interne Potentiometer
- Stufe 3 Vollast bei 10 V



Modell	Artikel Nr.	Spannung [VDC]	max. Schaltleistung [A]	Schutzart*	Abmessung [mm]
INTER 4P ECOWATT	5401640601	10	max. 16	IP 44 / IP 54	95 x 85 x 70

* Unterputzmontage / Aufputz im Gehäuse



VCHV-Set

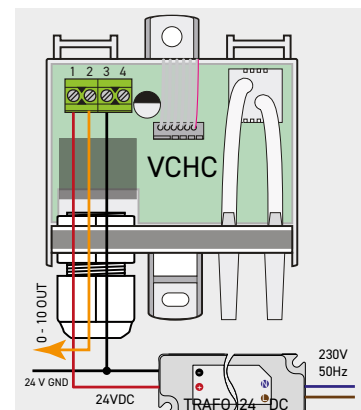
Differenzdruckmessumformer 0-10 V mit Sollwertvorgabe.

Für Konstantdruckbetrieb (COP) und Konstantvolumenstrom (CAV)

- Für gasförmige, nicht aggressive Medien
- Gehäuse aus schlagfestem Kunststoff
- Inkl. Messstutzen-Set
- *Für CAV-Betrieb muss der K-Faktor des Ventilators bekannt sein.

Set bestehend aus:

- VCHV Messumformer mit Display
- TRAFU 24 DC



Modell	Artikel Nr.	Versorgungsspannung*	Verbrauch [W]	Signal (Ausgang)	Schutzart	Messbereich Druck [Pa]	Abmessung [mm]
VCHV-Set	L012800100	24 V DC / 1~230 V*	5	0 - 10 V / 4 - 20mA	IP 54 / IP 67*	0 - 2500	79 x 75 x 38 130 x 25 x 21*

* In Verbindung mit Transformator im Set

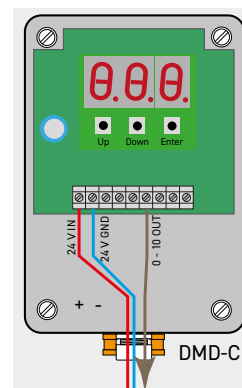


DMD-C

Differenzdruckmessumformer 0-10 V mit Sollwertvorgabe.

Für Konstantdruckbetrieb (COP)

- Für gasförmige, nicht aggressive Medien
- Gehäuse aus schlagfestem Kunststoff
- Inkl. Messstutzen-Set
- 24 V Trafo wird benötigt



Modell	Artikel Nr.	Versorgungsspannung*	Verbrauch [W]	Signal (Ausgang)	Schutzart	Messbereich Druck [Pa]	Abmessung [mm]
DMD-C	8070304102	24 V AC/DC (+/-10%)	4	0 - 10 V / 4 - 20mA	IP 54	0 - 2500	89 x 129 x 58

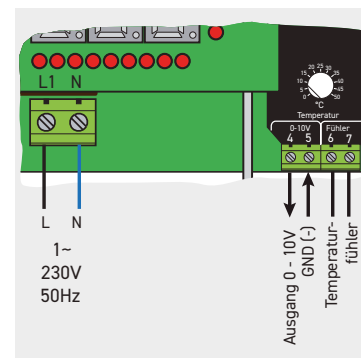
* Transformator nötig (Zubehör)



CONTROL EC/T

Elektronisches Thermostat zur temperaturabhängigen Ansteuerung von EC-Motoren und Frequenzumrichtern über 0-10 V Signal, mit Sollwertvorgabe.

- Aufputz-Montage
- Temperaturfühler im Lieferumfang (Optional Kanalfühler FLK103)
- Stufenlose Einstellung von Mindest- und Maximaldrehzahl
- Für Kühl- und Heizfunktion



Modell	Artikel Nr.	Versorgungsspannung	Signal (Ausgang)	Schutzklasse	Einstellbereich	Abmessung [mm]
CONTROL EC/T	8072006006	230V, 50 Hz	0 - 10V	II □	0 - 50 °C	68 x 110 x 69
FLK103	8072006007					∅ 6 x 140



CONTROL ECOWATT BASIC

Digital/Analog Wandler
Der CONTROL ECOWATT BASIC wandelt bis zu drei digitale (potentialfreie) Eingänge in ein beliebig einstellbares 0-10 V Signal um, zur stufigen Drehzahlregelung von EC-Ventilatoren und Frequenzumrichtern.

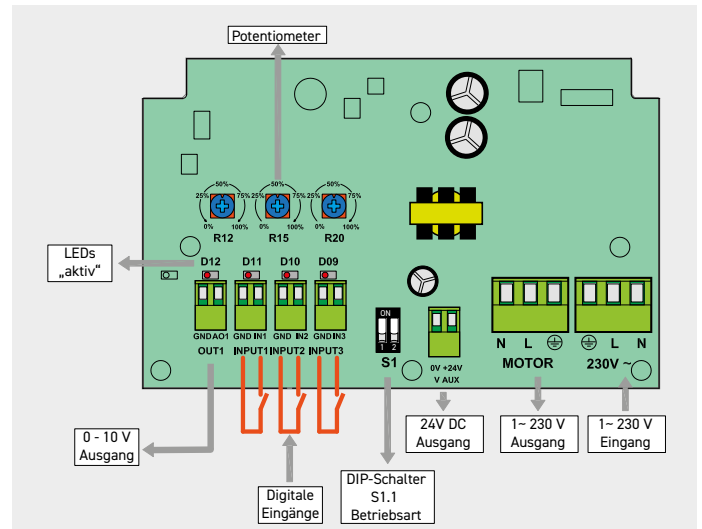
Es sind zusätzliche Sensoren / Regler mit Schaltkontakten (Zubehör) erforderlich.

- Ein/Aus Hauptschalter seitlich
- Drei Potentiometer 0 - 10 V
- Drei digitale Eingänge (Aktiv → Anzeige durch LEDs)

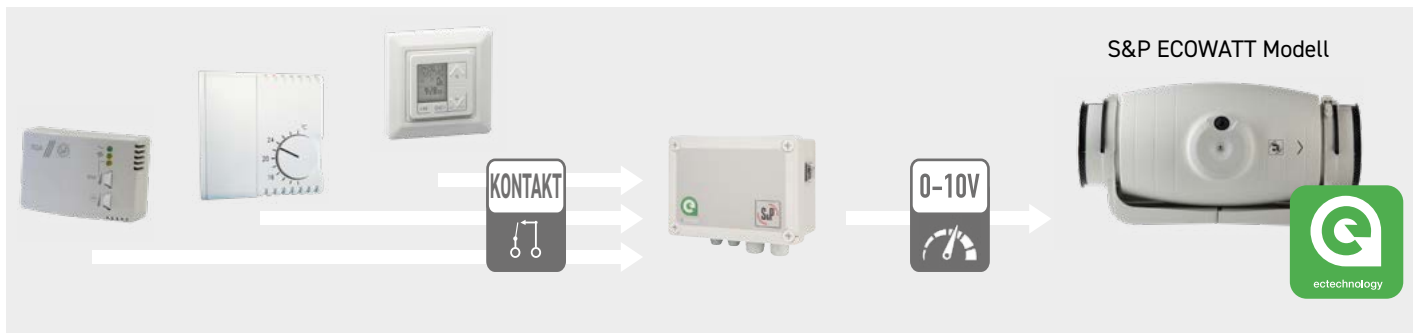
Zwei mögliche Funktionsweisen:

- Ein/Aus + zwei Stufen
- Drei Stufen

(Hinweis, bei Frequenzumrichtern ohne zusätzlicher Freigabe bleibt eine Grundlast von 20Hz, bzw. 40 % der maximalen Drehzahl dauerhaft erhalten)



Modell	Artikel Nr.	Versorgungsspannung	Signal (Eingang)	Signal (Ausgang)	mögl. Ausgangsspannung	Schutzart	Abmessung [mm]
CONTROL ECOWATT BASIC	5401637300	230V, 50 Hz	3x digital	1x 0 - 10V	230V, 50 Hz / 24V DC	IP 55	160 x 120 x 80



TVS

Trennverstärker oder auch Auswahlmodul.

Es können zwei bis sechs 0-10 V Analogsignale angeschlossen werden, die verglichen werden. Der höchste und/oder niedrigste (nur TVS MIN/MAX) wird weitergegeben.



Modell	Artikel Nr.	Versorgungsspannung	Signal (Eingang)	Signal (Ausgang)	Einstellbereich	Abmessung [mm]
TVS-6-MIN-MAX	121085008	24 V AC	6x 0 - 10V	1x 0 - 10V min 1x 0 - 10V max	0 - 50 °C	24 x 72 x 94
TVS-6-MAX	121239002	--	6x 0 - 10V	1x 0 - 10V max		24 x 72 x 94

Stand=Juli 2022