



Horizontal ausblasende Dachventilatoren mit Volumenströmen bis 1.490 m³/h in extrem flacher Bauweise.

Grundplatte aus Stahlblech mit Epoxid-Polyester-Beschichtung,
Haube und Gehäuse aus PP-Kunststoff, inkl. IP 65 Anschlussdose

Radiallaufräder aus PP-Kunststoff freilaufend, rückwärts gekrümmt. Statisch und dynamisch ausgewuchtet nach ISO 1940.

EC-Motoren mit internen Thermokontakten, Motorbemessung Dauerbetrieb S1 Geschlossene Kugellager – wartungsfrei 100% drehzahlregelbar über integriertes Drehzahl Potentiometer oder externen Signaleingang 0–10 V (unter 1V = Aus)
 Ausgang 10
 Spannungsversorgung 230 V, 50/60 Hz, Schutzart IP 44 Wärmeklasse B

Weitere Informationen:

- Maximale Fördermitteltemperaturen: Siehe Tabelle **Technische Daten**



Klemmenkasten mit Wartungsschalter

Sehr gut zugänglicher Anschlusskasten aus V0-Kunststoff mit Revisionschalter



Hocheffiziente, rückwärtsgekrümmte Laufräder

Niedriger Stromverbrauch und geringer Wartungsaufwand.



Patentiertes Design

Starke Leistung



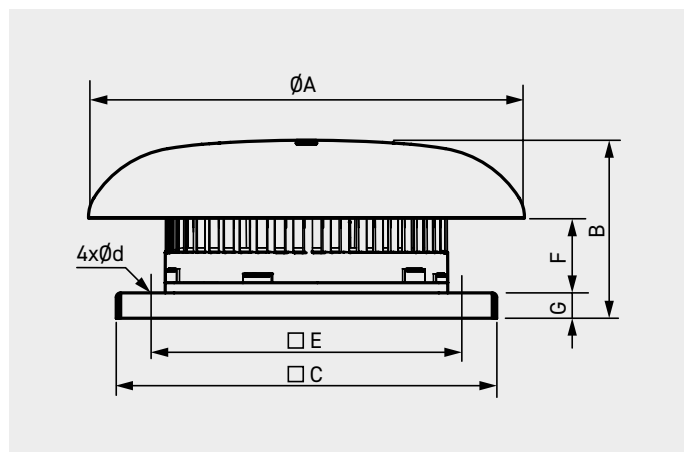
TECHNISCHE DATEN

Überprüfen Sie vor der Installation, ob die auf dem Typenschild angegebenen elektrischen Eigenschaften des Produkts (Spannung, Leistung, Frequenz usw.) mit denen der vorgesehenen Stromversorgung übereinstimmen.

Modell	Artikel Nr.	Steuer- spannung [V]	Drehzahl [min-1]	Leistungs- aufnahme max. [W]	Motorstrom [A]	Volumen- strom (freibl.) [m³/h]	Schalldruckpegel* [dB(A)]		Fördermit- teltemperatur [°C]	Gewicht [kg]
							Saugseite	Druckseite		
Wechselstrom 1~ 230V, 50/60 Hz, EC-Motor										
TPSB-190/060 ECOWATT	5505003800	10	3270	99	0,70	760	57	61	-20/+60	3,2
		8	3130	89	0,60	730	56	60		
		6	2650	55	0,40	620	52	57		
		4	2060	29	0,20	480	47	51		
TPSB-225/088 ECOWATT	5505004000	10	2900	168	1,1	1.270	58	64	-20/+50	6,0
		8	2490	111	0,7	1.090	55	60		
		6	1940	56	0,4	850	49	53		
		4	1370	24	0,2	590	39	44		
TPSB-250/084 ECOWATT	5505004200	10	2650	202	1,3	1.490	59	63	-20/+50	6,2
		8	2300	140	1,0	1.290	55	59		
		6	1800	73	0,6	1.000	49	53		
		4	1290	33	0,3	720	40	44		

* Schalldruckpegel, gemessen in 3 m Entfernung, saugseitig angeschlossen unter Freifeld Q1 Bedingungen am Punkt 2, 5, 8 und 11 der Kennlinie

ABMESSUNGEN (mm)



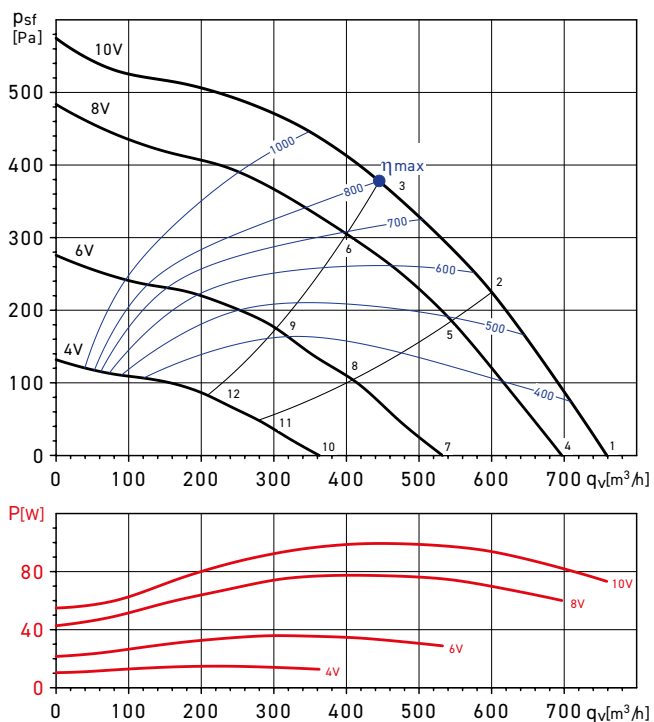
MODELL	A	B	C	D	E	F	G
TPSB-190/060 ECOWATT	344	141	300	10	245	59	20
TPSB-225/088 ECOWATT	452	186	435	10	330	87	20
TPSB-250/084 ECOWATT	452	182	435	10	330	83	20

LEISTUNGSKURVEN - AKUSTISCHE EIGENSCHAFTEN

- q_v : Volumenstrom in m^3/h
- p_{sf} : Statischer Druck in Pa
- P: Eingangsleistung in W

- SFP: Specific fan power in $W/m^3/s$ (blaue Kurven)
- Leistungsdaten gemäß ISO 5801 und AMCA 210-99 Standards

TPSB-190/060 ECOWATT



Schalleistungsspektrum (dB(A))

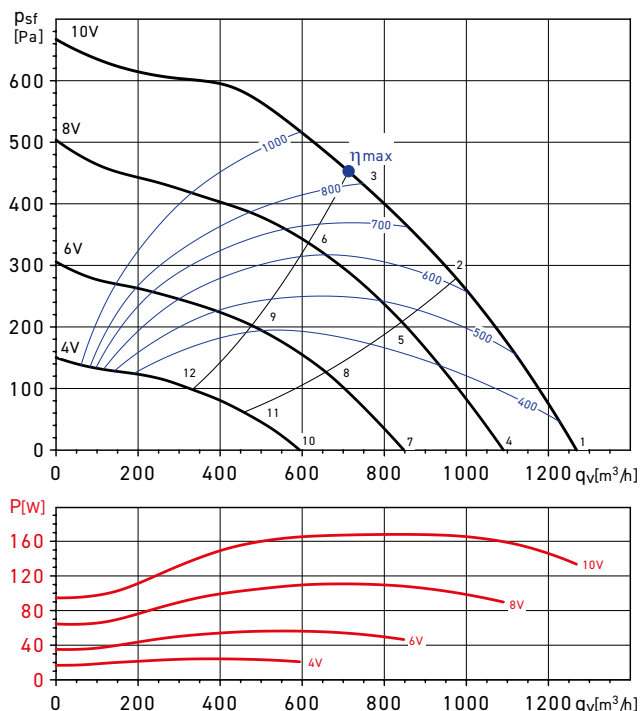
BETRIEBSPUNKT		63	125	250	500	1.000	2.000	4.000	8.000	LWA
1	SAUGSEITE	33	44	57	70	73	72	69	60	77
	DRUCKSEITE	41	45	59	71	76	79	72	64	82
2	SAUGSEITE	33	43	55	67	69	69	67	55	74
	DRUCKSEITE	37	44	58	66	73	76	70	59	79
3	SAUGSEITE	34	44	58	67	70	67	63	54	74
	DRUCKSEITE	36	47	60	69	74	74	66	55	78
4	SAUGSEITE	32	43	56	69	72	71	68	59	76
	DRUCKSEITE	40	44	58	70	75	78	71	63	81
5	SAUGSEITE	32	42	54	66	68	68	66	54	73
	DRUCKSEITE	36	43	57	65	72	75	69	58	78
6	SAUGSEITE	33	43	57	66	69	66	62	53	73
	DRUCKSEITE	35	46	59	68	73	73	65	54	77
7	SAUGSEITE	28	39	52	65	68	67	64	55	73
	DRUCKSEITE	36	40	54	66	71	74	67	59	77
8	SAUGSEITE	28	38	50	62	64	64	62	50	70
	DRUCKSEITE	32	39	53	61	68	71	65	54	74
9	SAUGSEITE	29	39	53	62	65	62	58	49	69
	DRUCKSEITE	31	42	55	64	69	69	61	50	73
10	SAUGSEITE	23	34	47	60	63	62	59	50	67
	DRUCKSEITE	31	35	49	61	66	69	62	54	72
11	SAUGSEITE	23	33	45	57	59	59	57	45	64
	DRUCKSEITE	27	34	48	56	63	66	60	49	69
12	SAUGSEITE	24	34	48	57	60	57	53	44	64
	DRUCKSEITE	26	37	50	59	64	64	56	45	68

LEISTUNGSKURVEN - AKUSTISCHE EIGENSCHAFTEN

- q_v : Volumenstrom in m^3/h
- p_{st} : Statischer Druck in Pa
- P: Eingangsleistung in W

- SFP: Specific fan power in $W/m^3/s$ (blaue Kurven)
- Leistungsdaten gemäß ISO 5801 und AMCA 210-99 Standards

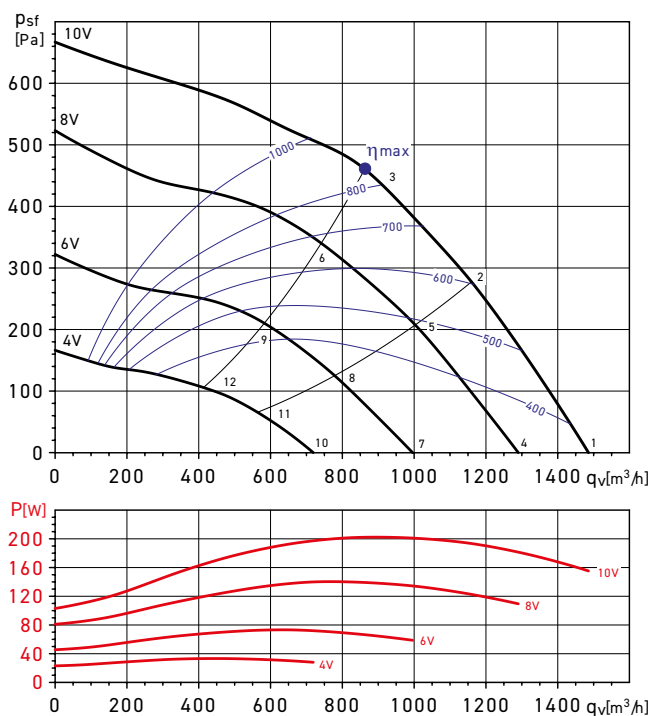
TPSB-225/088 ECOWATT



Schallleistungsspektrum (dB(A))

BETRIEBSPUNKT		63	125	250	500	1.000	2.000	4.000	8.000	LWA
1	SAUGSEITE	41	50	60	68	72	71	71	64	77
	DRUCKSEITE	50	54	71	73	80	82	76	71	85
2	SAUGSEITE	43	50	62	69	72	69	66	57	76
	DRUCKSEITE	51	50	68	69	77	78	68	60	81
3	SAUGSEITE	47	55	69	73	75	69	63	54	78
	DRUCKSEITE	52	57	71	74	79	78	68	61	83
4	SAUGSEITE	39	50	61	68	73	71	70	60	77
	DRUCKSEITE	39	51	67	69	77	79	72	64	82
5	SAUGSEITE	37	47	59	65	69	66	62	52	72
	DRUCKSEITE	37	47	64	65	74	74	64	55	78
6	SAUGSEITE	42	54	65	69	71	64	58	49	74
	DRUCKSEITE	47	56	67	70	76	74	64	57	79
7	SAUGSEITE	37	46	55	62	67	65	62	50	71
	DRUCKSEITE	36	47	59	63	71	73	65	54	76
8	SAUGSEITE	32	43	53	59	63	59	55	42	66
	DRUCKSEITE	32	44	56	61	67	67	58	48	71
9	SAUGSEITE	37	53	58	62	64	57	50	38	67
	DRUCKSEITE	39	55	60	63	68	66	55	49	71
10	SAUGSEITE	31	43	48	55	60	57	49	37	63
	DRUCKSEITE	32	46	50	59	65	65	52	43	69
11	SAUGSEITE	27	40	45	51	53	49	42	28	57
	DRUCKSEITE	27	43	46	53	58	58	43	41	62
12	SAUGSEITE	33	46	49	53	54	47	40	26	58
	DRUCKSEITE	34	48	51	55	58	55	43	42	62

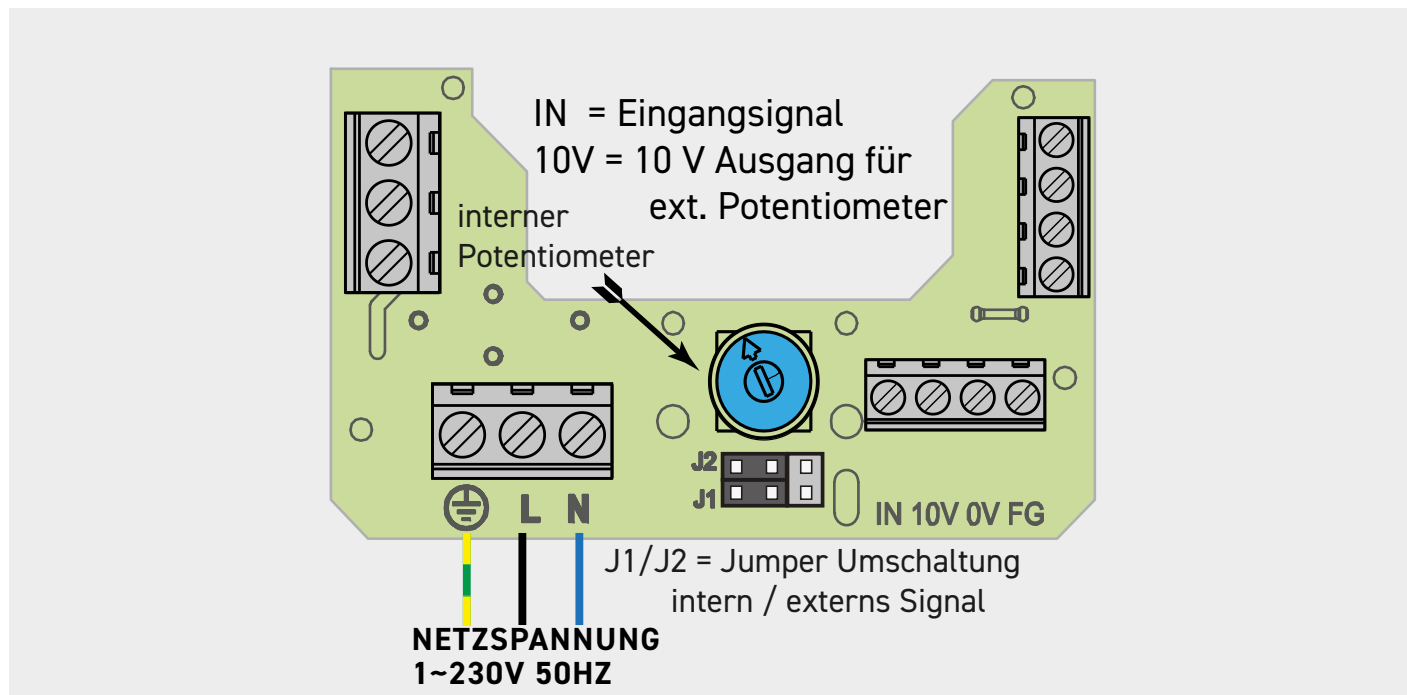
TPSB-250/084 ECOWATT



Schallleistungsspektrum (dB(A))

BETRIEBSPUNKT		63	125	250	500	1.000	2.000	4.000	8.000	LWA
1	SAUGSEITE	41	50	60	68	72	71	71	64	77
	DRUCKSEITE	50	54	71	73	80	82	76	71	85
2	SAUGSEITE	43	50	62	69	72	69	66	57	76
	DRUCKSEITE	51	50	68	69	77	78	68	60	81
3	SAUGSEITE	47	55	69	73	75	69	63	54	78
	DRUCKSEITE	52	57	71	74	79	78	68	61	83
4	SAUGSEITE	39	50	61	68	73	71	70	60	77
	DRUCKSEITE	39	51	67	69	77	79	72	64	82
5	SAUGSEITE	37	47	59	65	69	66	62	52	72
	DRUCKSEITE	37	47	64	65	74	74	64	55	78
6	SAUGSEITE	42	54	65	69	71	64	58	49	74
	DRUCKSEITE	47	56	67	70	76	74	64	57	79
7	SAUGSEITE	37	46	55	62	67	65	62	50	71
	DRUCKSEITE	36	47	59	63	71	73	65	54	76
8	SAUGSEITE	32	43	53	59	63	59	55	42	66
	DRUCKSEITE	32	44	56	61	67	67	58	48	71
9	SAUGSEITE	37	53	58	62	64	57	50	38	67
	DRUCKSEITE	39	55	60	63	68	66	55	49	71
10	SAUGSEITE	31	43	48	55	60	57	49	37	63
	DRUCKSEITE	32	46	50	59	65	65	52	43	69
11	SAUGSEITE	27	40	45	51	53	49	42	28	57
	DRUCKSEITE	27	43	46	53	58	58	43	41	62
12	SAUGSEITE	33	46	49	53	54	47	40	26	58
	DRUCKSEITE	34	48	51	55	58	55	43	42	62

ANSCHLUSSSCHALTBILD



ZUBEHÖR

SOLLWERTGEBER 0-10 V



AIRSENS-CO2
5416845300
AIRSENS-VOC
5416845400
AIRSENS-RH
5416845500
 Intelligenter Luftqualitätssensor in drei verschiedenen Versionen erhältlich: CO2, VOC und RH entwickelt für bedarfsgesteuerte Lüftung



CONTROL ECOWATT AC/DC
540161380
 Steuer- und Regelgerät für bedarfsgesteuerte Lüftungsanlagen in öffentlichen und gewerblichen Gebäuden. Die Ventilator Drehzahl wird entsprechend der Sollwerte der externen Sensoren (Zubehör) geregelt.



CONTROL ECOWATT BASIC
5401637300
 Wandelt bis zu drei digitale Eingänge* in ein beliebig einstellbares 0-10 V Signal um, zur stufen Drehzahlregelung von EC-Ventilatoren und Frequenzumrichtern.
 *Zubehör oder von Extern



DMD-C
8070304102
 Zur Differenzdruckmessung mit Sollwertvorgabe. COP-Betrieb (Konstantdruck)



VCHV-SET
L012800100
 Zur Differenzdruckmessung mit Sollwertvorgabe. COP-Betrieb (Konstantdruck) CAV - Betrieb (Konstantvolumen, K-Faktor muss bekannt sein).



SWG
8000600412
 Sollwertsteller 0-10V

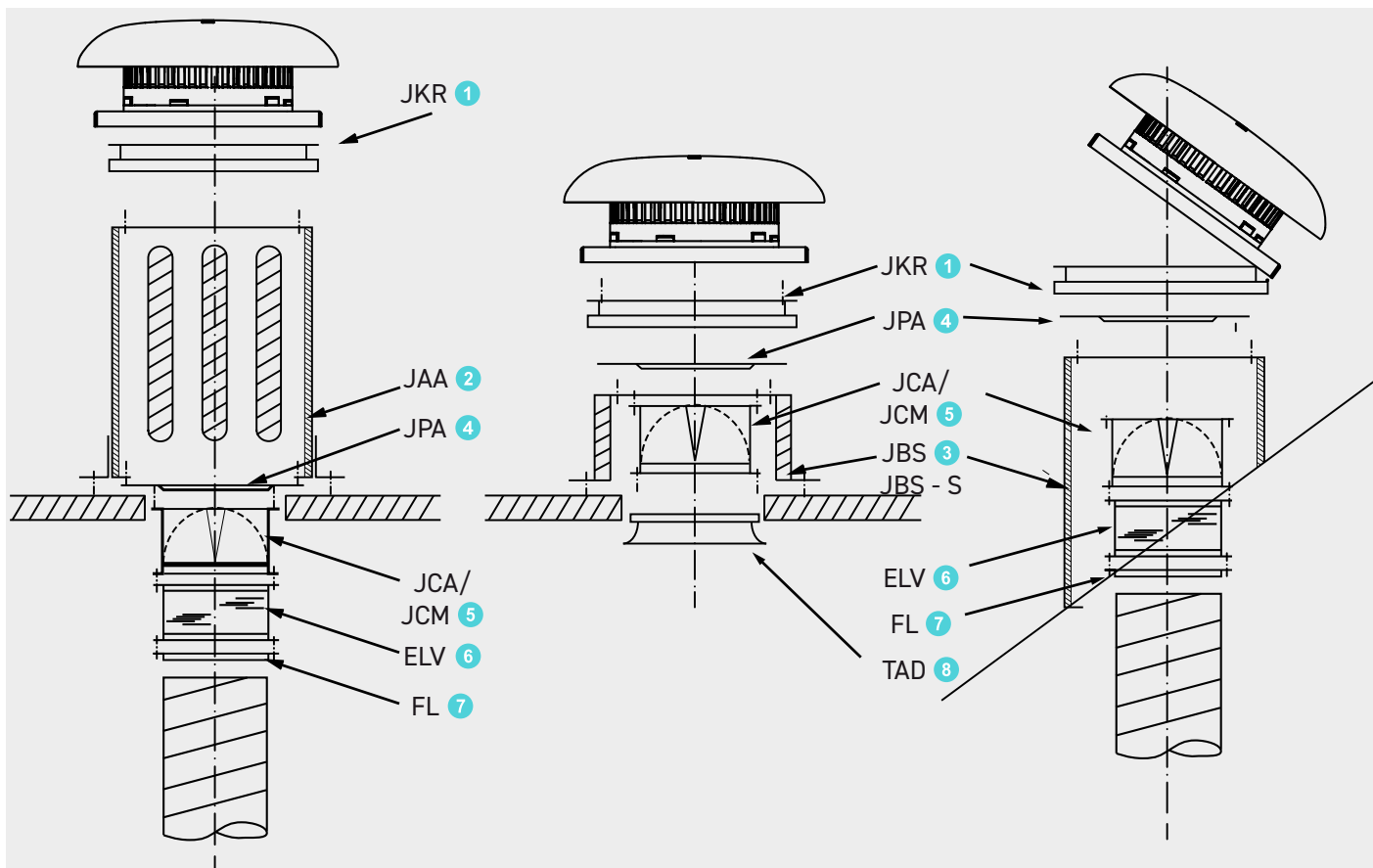


REB-ECOWATT
5401304000
 Sollwertsteller 0-10V



INTER 4P ECOWATT
5401640601
 3 -Stufenschalter 0-10 V

ZUBEHÖR



Modell	Kipprahmen	Sockelschall- dämpfer*	Dachsocket	Anschluss- platte**	Verschluss- klappen selbsttätig	Elastische Verbindung	Gegenflansch	Adapter an Rundrohr
TPSB-190/060 ECOWATT	JKR-300 N	JAA-300	JBS-300	JPA-300	JCA-180/300	ELV-180/300	FL-180/300	JCC-300
TPSB-225/088 ECOWATT	JKR-435 N	JAA-435	JBS-435	JPA-435	JCA-250/435	ELV-250/435	FL-250/435	JCC-435
TPSB-250/084 ECOWATT	JKR-435 N	JAA-435	JBS-435	JPA-435	JCA-250/435	ELV-250/435	FL-250/435	JCC-435