



Horizontal ausblasende Dachventilatoren mit Volumenströmen bis 1.500 m<sup>3</sup>/h in extrem flacher Bauweise.

**Grundplatte** aus Stahlblech mit Epoxid-Polyester-Beschichtung,  
**Haube und Gehäuse** aus PP-Kunststoff, inkl. IP 65 Anschlussdose

**Radiallaufräder** aus PP-Kunststoff freilaufend, rückwärts gekrümmt. Statisch und dynamisch ausgewuchtet nach ISO 1940.

**AC-Motoren**

Spannungsversorgung\* 230 V, 50/60 Hz, Schutzart IP 44, Wärmeklasse F, Motorbemessung Dauerbetrieb S1, Geschlossene Kugellager – wartungsfrei. Mit Thermokontakten; manuelle Rückstellung gemäß EN 60335-2-80.

**Weitere Informationen**

- Alle Modelle transformatorisch und elektronisch drehzahlsteuerbar
- Maximale Fördermitteltemperaturen: Siehe Tabelle Technische Daten



**Flammhemmender Klemmenkasten**

Sehr gut zugänglicher Anschlusskasten aus VO-Kunststoff mit dem Kondensator.



**Hocheffiziente, rückwärtsgekrümmte Laufräder**

Niedriger Stromverbrauch und geringer Wartungsaufwand.



**Patentiertes Design**

Starke Leistung



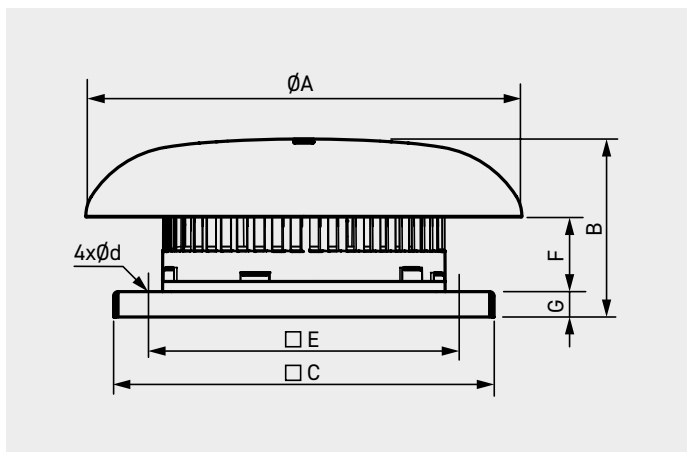
**TECHNISCHE DATEN**

Überprüfen Sie vor der Installation, ob die auf dem Typenschild angegebenen elektrischen Eigenschaften des Produkts (Spannung, Leistung, Frequenz usw.) mit denen der vorgesehenen Stromversorgung übereinstimmen.

Modell	Artikel Nr.	Drehzahl [min <sup>-1</sup> ]	Leistungs- aufnahme [W]	Motorstrom [A]	Volumenstrom (freibl.) [m <sup>3</sup> /h]	Schalldruckpegel* [dB(A)]		Fördermittel- temperatur [°C]	Gewicht [kg]
						Saugseite	Druckseite		
Wechselstrom 1~ 230 V , 50 Hz, Kondensatormotor									
TPSB/2-190/060	5505003700	2520	61	0,3	600	50	53	-40/+70	3,4
TPSB/2-225/088	5505003900	2670	151	0,6	1.170	56	60	-40/+60	6,4
TPSB/2-250/084	5505004100	2650	222	1,0	1.500	57	61	-40/+60	6,4

\* Schalldruckpegel, gemessen in 3 m Entfernung, saugseitig angeschlossen unter Freifeld Q1 Bedingungen am Punkt 2, 5, 8 und 11 der Kennlinie

## ABMESSUNGEN (mm)



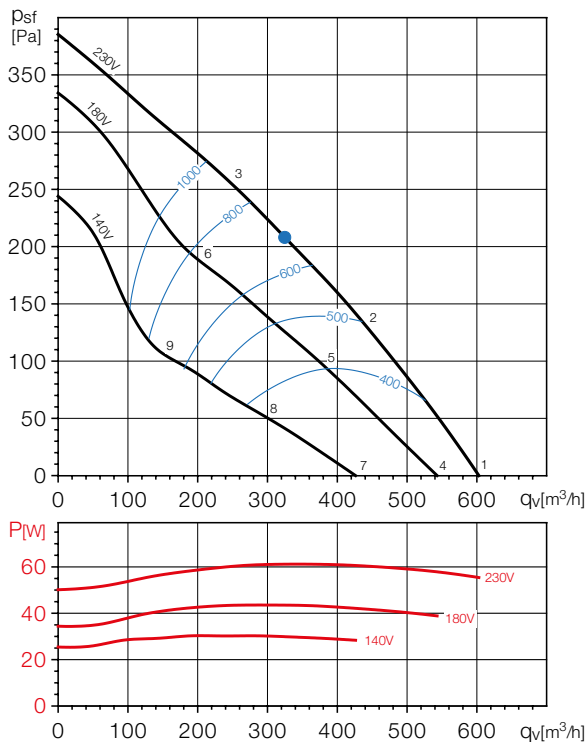
MODELL	A	B	C	D	E	F	G
TPSB/2-190/060	344	141	300	10	245	59	20
TPSB/2-225/088	452	186	435	10	330	87	20
TPSB/2-250/084	452	182	435	10	330	83	20

## LEISTUNGSKURVEN - AKUSTISCHE EIGENSCHAFTEN

- $q_v$ : Volumenstrom in  $m^3/h$
- $p_{st}$ : Statischer Druck in Pa
- P: Eingangsleistung in W

- SFP: Specific fan power in  $W/m^3/s$  (blaue Kurven)
- Leistungsdaten gemäß ISO 5801 und AMCA 210-99 Standards

TPSB/2 190/060



Schallleistungsspektrum (dB(A))

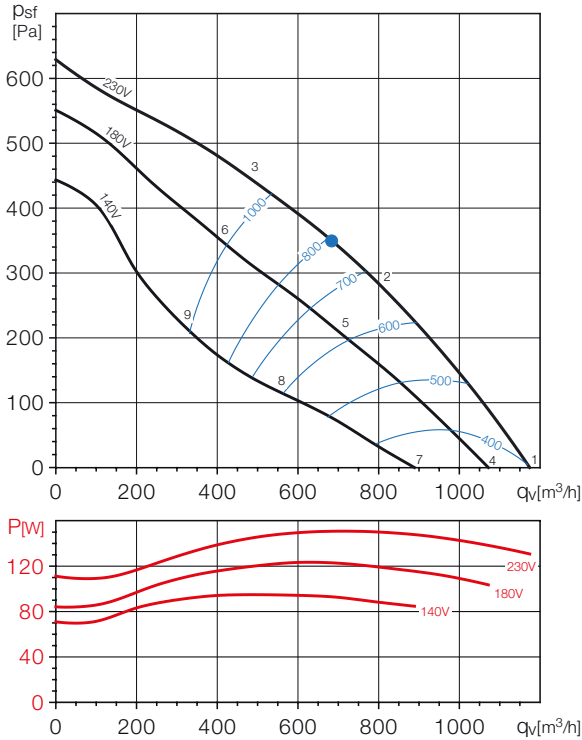
BETRIEBSPUNKT		63	125	250	500	1.000	2.000	4.000	8.000	LWA
1	SAUGSEITE	30	41	60	60	67	67	65	51	72
	DRUCKSEITE	33	43	64	63	69	73	67	54	76
2	SAUGSEITE	27	38	58	56	62	63	58	44	67
	DRUCKSEITE	29	40	60	59	64	68	61	46	71
3	SAUGSEITE	32	45	58	59	64	60	53	41	67
	DRUCKSEITE	32	45	59	60	66	65	55	43	70
4	SAUGSEITE	28	39	58	58	65	65	63	49	70
	DRUCKSEITE	31	41	62	61	67	71	65	52	74
5	SAUGSEITE	24	35	55	53	59	60	55	41	64
	DRUCKSEITE	26	37	57	56	61	65	58	43	67
6	SAUGSEITE	28	41	54	55	60	56	49	37	64
	DRUCKSEITE	28	41	55	56	62	61	51	39	66
7	SAUGSEITE	23	34	53	53	60	60	58	44	65
	DRUCKSEITE	26	36	57	56	62	66	60	47	69
8	SAUGSEITE	18	29	49	47	53	54	49	35	58
	DRUCKSEITE	20	31	51	50	55	59	52	37	61
9	SAUGSEITE	22	35	48	49	54	50	43	31	57
	DRUCKSEITE	22	35	49	50	56	55	45	33	60

LEISTUNGSKURVEN - AKUSTISCHE EIGENSCHAFTEN

-  $q_v$ : Volumenstrom in  $m^3/h$   
 -  $p_{sf}$ : Statischer Druck in Pa  
 - P: Eingangsleistung in W

- SFP: Specific fan power in  $W/m^3/s$  (blaue Kurven)  
 - Leistungsdaten gemäß ISO 5801 und AMCA 210-99 Standards

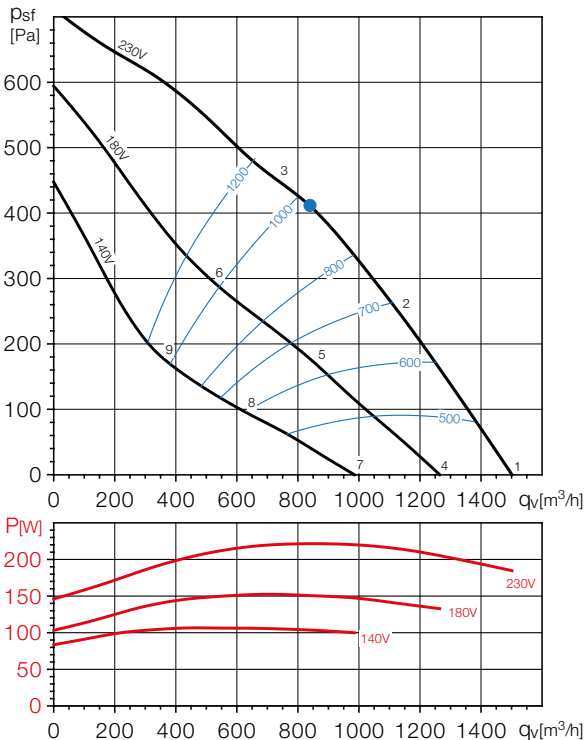
TPSB/2 225/088



Schalleistungsspektrum (dB(A))

BETRIEBSPUNKT	63	125	250	500	1.000	2.000	4.000	8.000	LWA	
1	SAUGSEITE	35	46	61	69	74	73	71	51	78
	DRUCKSEITE	36	47	66	71	78	80	73	67	83
2	SAUGSEITE	35	44	58	66	70	66	62	53	73
	DRUCKSEITE	34	45	63	67	74	74	65	57	78
3	SAUGSEITE	44	53	66	70	72	65	59	52	75
	DRUCKSEITE	45	55	68	72	77	74	65	58	80
4	SAUGSEITE	33	44	59	67	72	71	69	49	76
	DRUCKSEITE	34	45	64	69	76	78	71	65	81
5	SAUGSEITE	32	41	55	63	67	63	59	50	70
	DRUCKSEITE	31	42	60	64	71	71	62	54	75
6	SAUGSEITE	41	50	63	67	69	62	56	49	72
	DRUCKSEITE	42	52	65	69	74	71	62	55	77
7	SAUGSEITE	29	40	55	63	68	67	65	45	72
	DRUCKSEITE	30	41	60	65	72	74	67	61	77
8	SAUGSEITE	26	35	49	57	61	57	53	44	64
	DRUCKSEITE	25	36	54	58	65	65	56	48	69
9	SAUGSEITE	36	45	58	62	64	57	51	44	67
	DRUCKSEITE	37	47	60	64	69	66	57	50	72

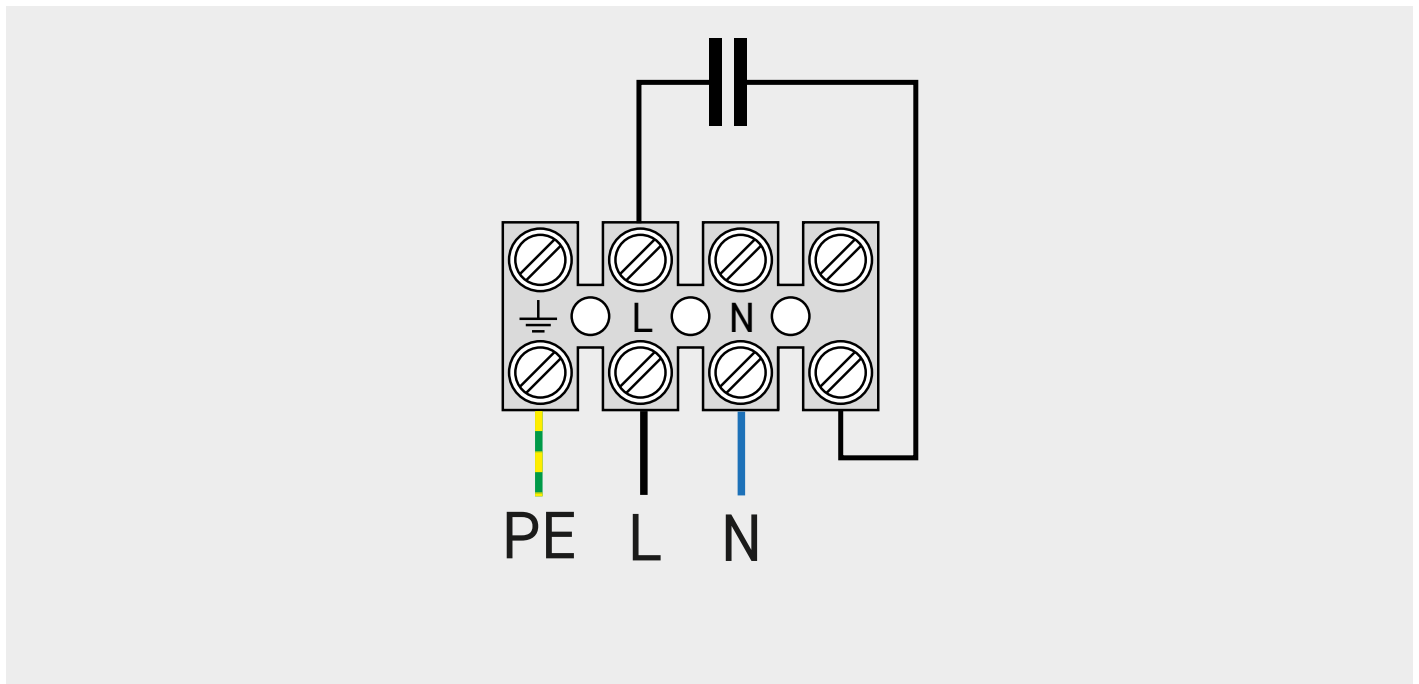
TPSB/2 250/084



Schalleistungsspektrum (dB(A))

BETRIEBSPUNKT	63	125	250	500	1.000	2.000	4.000	8.000	LWA	
1	SAUGSEITE	38	49	70	71	75	72	78	63	81
	DRUCKSEITE	40	50	71	73	80	79	77	66	84
2	SAUGSEITE	34	46	66	68	69	68	64	55	74
	DRUCKSEITE	35	46	66	69	75	74	67	57	79
3	SAUGSEITE	42	53	66	70	72	67	60	53	76
	DRUCKSEITE	45	55	70	73	77	74	64	56	80
4	SAUGSEITE	35	46	67	68	72	69	75	60	79
	DRUCKSEITE	37	47	68	70	77	76	74	63	82
5	SAUGSEITE	30	42	62	64	65	64	60	51	71
	DRUCKSEITE	31	42	62	65	71	70	63	53	75
6	SAUGSEITE	37	48	61	65	67	62	55	48	71
	DRUCKSEITE	40	50	65	68	72	69	59	51	76
7	SAUGSEITE	30	41	62	63	67	64	70	55	73
	DRUCKSEITE	32	42	63	65	72	71	69	58	76
8	SAUGSEITE	24	36	56	58	59	58	54	45	64
	DRUCKSEITE	25	36	56	59	65	64	57	47	69
9	SAUGSEITE	31	42	55	59	61	56	49	42	65
	DRUCKSEITE	34	44	59	62	66	63	53	45	69

ANSCHLUSSSCHALTBILD



ZUBEHÖR

DREHZAHLREGLUNG



**REV B**  
5-Stufentransformator  
ohne Motorschutz-  
einrichtung für  
einphasensige Motoren



**REV N**  
5-Stufentransformator  
mit Motorschutz-  
einrichtung für  
einphasensige Motoren

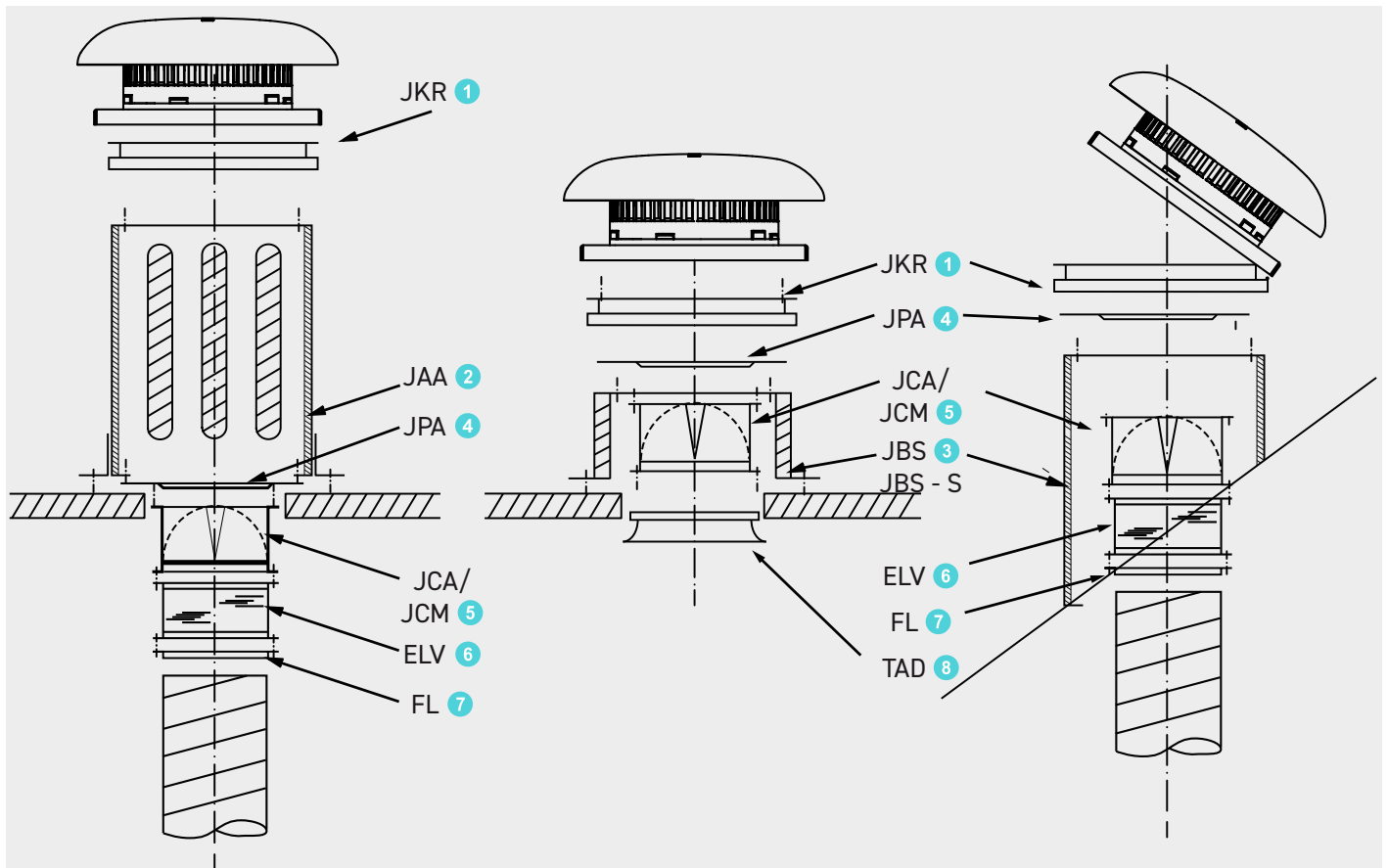


**REB N**  
Drehzahlsteller,  
Phasenanschnitt

Modell	Revisions- schalter	5-Stufen- Transformator	5-Stufen- Transformator	Drehzahlsteller	
				Aufputz	Unterputz
	Seite 400	Seite 386	Seite 385	Seite 384	Seite 384
TPSB/2-190/060	PM-55/3 NV	REV-1 B	REV-1,6 N	REB-1 N	REB-1 NE
TPSB/2-225/088	PM-55/3 NV	REV-1 B	REV-1,6 N	REB-1 N	REB-1 NE
TPSB/2-250/084	PM-55/3 NV	REV-1 B	REV-1,6 N	REB-2,5 N	REB-2,5 NE

Die Seitenverweise in den Zubehörtabelle beziehen sich auf den derzeit gültigen HAUPTKATALOG „Ausgabe 02/2019“

ZUBEHÖR



Modell	Kipprahmen	Sockelschall- dämpfer*	Dachsocket	Anschluss- platte**	Verschluss- klappen	Elastische Verbindung	Gegenflansch	Adapter an Rundrohr	
					selbsttätig				
TPSB/2- 190/060	JKR-300 N	JAA-300	JBS-300	JPA-300	JCA-180/300		ELV-180/300	FL-180/300	JCC-300
TPSB/2- 225/088	JKR-435 N	JAA-435	JBS-435	JPA-435	JCA-250/435		ELV-250/435	FL-250/435	JCC-435
TPSB/2- 250/084	JKR-435 N	JAA-435	JBS-435	JPA-435	JCA-250/435		ELV-250/435	FL-250/435	JCC-435