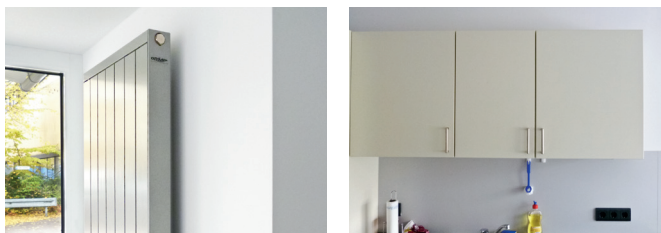
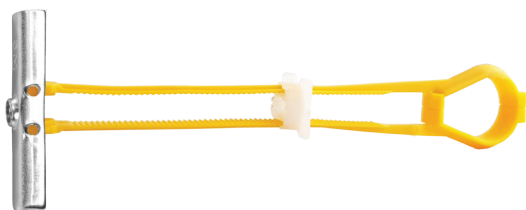




Hohlraumdübel Universal BT

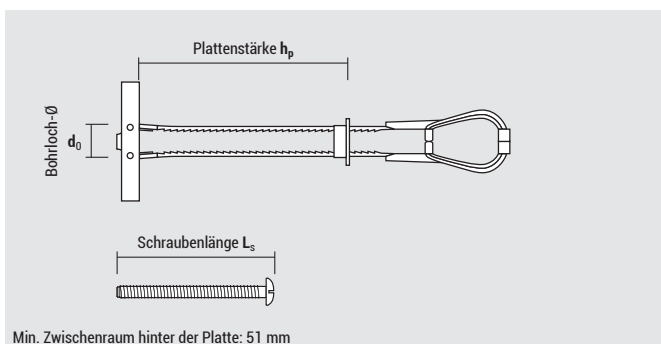


Vorteile

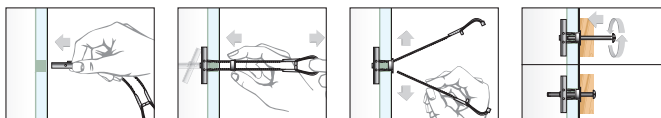
- Universell einsetzbar für Plattendicken 10 - 70 mm
- Sehr gute Haltewerte
- Einfache und schnelle Handhabung
- Kein spezielles Setzwerkzeug nötig

Geeignete Baustoffe

- ✓ Gipskartonplatten
- ✓ Lochsteine mit großen Kammern
- ✓ Spanplatten
- ✓ Hohlkammerdecken



Montage



Video auf www.celofixings.com

BT ohne Schraube

Typ	Art.-Nr.	d ₀ [mm]	h _p min-max [mm]	Gewinde [mm]	Preis €/ 100 Stück	Verpackung	
						[Stück]	[Stück]
BT M4	94BT	13	10 - 70	M4	59,70	40	320
BT M5	95BT	13	10 - 70	M5	62,60	30	240
BT M6	96BT	13	10 - 70	M6	65,55	30	240
BT M8	98BT	18-19	10 - 70	M8	70,80	20	160

BT mit Schraube

Typ	Art.-Nr.	d ₀ [mm]	h _p min-max [mm]	Gewinde [mm]	L _s [mm]	Antrieb	Preis €/ 100 Stück	Verpackung	
								[Stück]	[Stück]
BT M4	94BTLO	13	10 - 70	M 4	50	PZ2 / Schlitz	74,75	40	320
BT M5	95BTLO	13	10 - 70	M 5	62	PZ2 / Schlitz	77,60	30	240
BT M6	96BTLO	13	10 - 70	M 6	62	PZ2 / Schlitz	80,65	30	240
BT M8	98BTK	18-19	10 - 70	M 8	60	SW13 / 6Kant	85,90	20	160

Tragfähigkeiten F_{empf}

Typ	d ₀ [mm]	Zuglast N _{empf} in Gipskartonplatten				Querlast Q _{empf} in Gipskartonplatten			
		h _p = 9,5 mm [kN]	h _p = 12,5 mm [kN]	h _p = 2x9,5 mm [kN]	h _p = 2x12,5 mm [kN]	h _p = 9,5 mm [kN]	h _p = 12,5 mm [kN]	h _p = 2x9,5 mm [kN]	h _p = 2x12,5 mm [kN]
BT M4	13	0,07	0,15	0,15	0,30	0,20	0,20	0,25	0,30
BT M5	13	0,20	0,25	0,40	0,50	0,30	0,30	0,50	0,50
BT M6	13	0,20	0,25	0,40	0,50	0,30	0,30	0,50	0,50
BT M8	19	0,20	0,25	0,40	0,50	0,30	0,40	0,50	0,50

F_{empf}: Die empfohlenen Lasten inkl. Sicherheitsfaktor min. 3