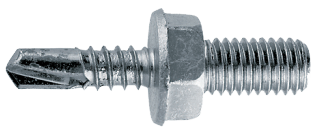


Selbstbohr- schraube Torab® ST



Vorteile



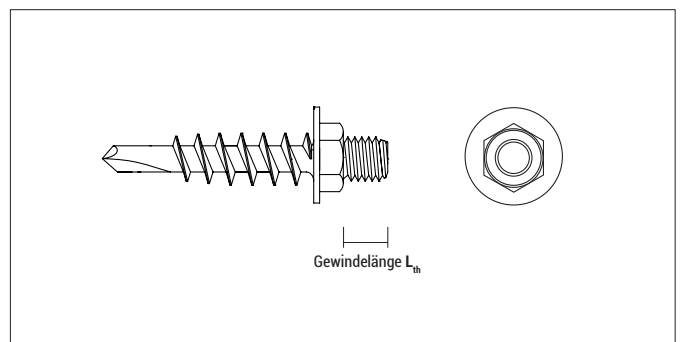
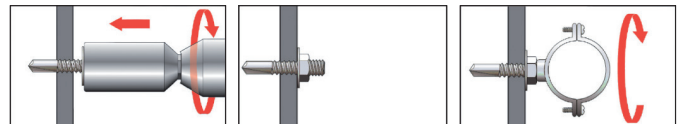
Torab® ST



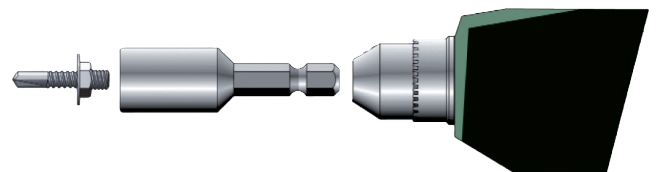
Steckschlüssel LL für Torab® ST

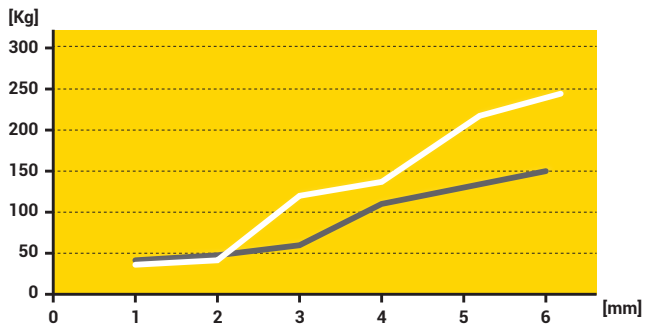
- Selbstbohrschrauben für Metalbleche von 1 bis 6 mm Dicke mit metrischem Gewindeanschluss für die effiziente Installation von Schellen etc.
- Spezielles Setzwerkzeug mit Magnet zum schnellen Verschrauben des Torab® ST

Montage

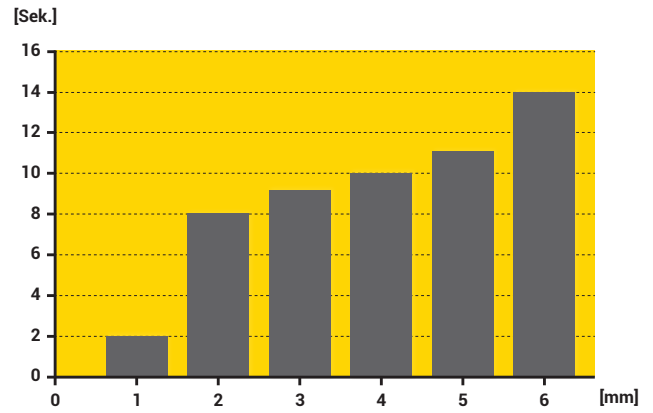


Zulassungen und Zertifikate





Empfohlene Zug- (weiß) und Scherkräfte (grau) [kg] in Abhängigkeit der Blechdicke, inkl. Sicherheitsfaktor



Bohrzeit [Sek] für unterschiedliche Blechdicken



Torab® ST

Typ	Art.-Nr.	Gewinde	Gewindelänge L_{th} [mm]	Antrieb	geeignet für Blechdicken [mm]	€ / 100 Stück	[Stück]	[Stück]
M6 x 6	96319M6TRB	M 6	6	SW 10	1 - 6		200	3.600
M8 x 10	96320M810TRB	M 8	10	SW 13	1 - 6		100	1.800
M8 x 15	96320M815TRB	M 8	15	SW 13	1 - 6		100	1.800



Steckschlüssel LL

Typ	Art.-Nr.	Geeignet für	€ / Stück	[Stück]	[Stück]
LL TB-M6	910M6LLTRB	Torab® M6		1	-
LL TB-M8	913M8LLTRB	Torab® M8		1	-