

## Austausch Brenntür

Verwendung siehe Verwendungshinweis

---

### Sicherheitshinweise



**Bitte befolgen Sie diese Sicherheitshinweise genau, um Gefahren und Schäden für Menschen und Sachwerte auszuschließen.**

---

### Erläuterung der Sicherheitshinweise



#### **Gefahr**

Dieses Zeichen warnt vor Personenschäden.

Bei Brennstoff Gas den Gasabsperrhahn schließen und gegen ungewolltes Öffnen sichern.

#### **Hinweis**

*Angaben mit dem Wort Hinweis enthalten Zusatzinformationen.*

Montage, Erstinbetriebnahme, Inspektion, Wartung und Instandsetzung müssen von autorisierten Fachkräften (Heizungsfachbetrieb/Vertragsinstallationsunternehmen) durchgeführt werden.

Die Instandsetzung von Bauteilen mit sicherheitstechnischer Funktion gefährdet den sicheren Betrieb der Anlage. Bei Austausch ausschließlich Viessmann Originalteile oder von Viessmann freigegebene Ersatzteile verwenden.

Bei Arbeiten an Gerät/Heizungsanlage diese spannungsfrei schalten (z.B. an der separaten Sicherung oder einem Hauptschalter) und gegen Wiedereinschalten sichern.

### Verwendungshinweis

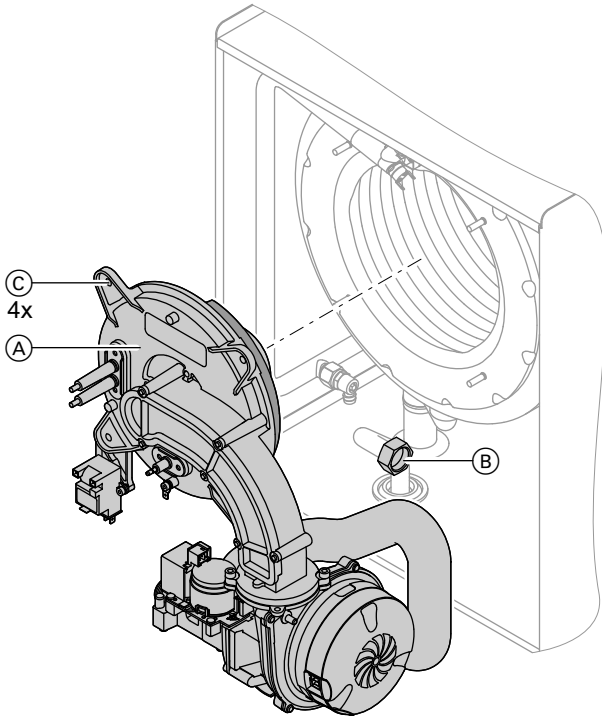
- Vitodens 300-W
- Vitodens 333-F
- Vitodens 343-F

## Vitodens öffnen



Montage- und Serviceanleitung

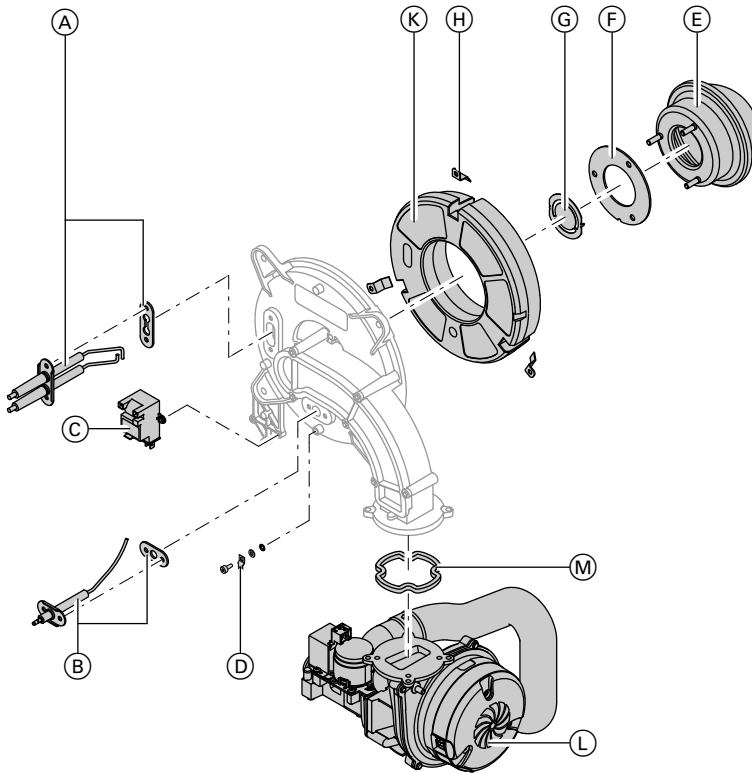
## Brenner ausbauen



Dargestellt Vitodens 300-W, Typ WB3C

1. Elektrische Leitungen vom Brenner (A) abziehen.
2. Verschraubung des Gasanschlussrohrs (B) lösen.
3. 4 Muttern (C) lösen und Brenner abnehmen.

## Brennertür austauschen




1. 2 Schrauben lösen. Zündelectrode (A) mit Dichtung ausbauen.
2. 2 Schrauben lösen. Ionisationselectrode (B) mit Dichtung ausbauen.
3. 2 Schrauben lösen. Zündgerät (C) abnehmen.
4. Erdungsanschluss (D) abbauen.
5. 3 Muttern lösen. Flammkörper (E) mit Dichtung (F) und Gemischblende (G) abnehmen.
6. 3 Halteklammern (H) (nicht bei Typ WB3E, 11 - 19 kW) am Wärmedämmring (K) lösen. Wärmedämmring (K) abnehmen.
7. 2 Schrauben lösen. Mischeinheit (L) mit Dichtung (M) abnehmen.









## Brennertür austauschen (Fortsetzung)

8. Brenner in umgekehrter Reihenfolge zusammenbauen.

### **Hinweis**

Auf richtige Lage der Gemischblende  achten.

Anzugsdrehmomente der Schrauben an den Bauteilen:

-  4,5 Nm
-  4,5 Nm
-  2,0 Nm
-  4,0 Nm
-  4,0 Nm
-  4,0 Nm

Anzugsdrehmoment Muttern am

Brennerdeckel: 4 Nm

Anzugsdrehmoment der Überwurfmutter am Gasanschlussrohr:

30 Nm

9. Heizkessel zusammenbauen und Funktion prüfen.



Serviceanleitung bzw. Montage- und Serviceanleitung



### **Gefahr**

Gasaustritt führt zu Explosionsgefahr.

Gasführende Teile auf Gasdichtheit prüfen.

Viessmann Werke GmbH & Co. KG  
D-35107 Allendorf  
Telefon: 0 64 52 70-0  
Telefax: 0 64 52 70-27 80  
[www.viessmann.de](http://www.viessmann.de)