

Heizwasser-Durchlauferhitzer

für Vitocal 200-S, Typ AWB-AC 201.B

Sicherheitshinweise



Bitte befolgen Sie diese Sicherheitshinweise genau, um Gefahren und Schäden für Menschen und Sachwerte auszuschließen.

Erläuterung der Sicherheitshinweise



Gefahr

Dieses Zeichen warnt vor Personenschäden.



Achtung

Dieses Zeichen warnt vor Sach- und Umweltschäden.

- die berufsgenossenschaftlichen Bestimmungen,
- die einschlägigen Sicherheitsbedingungen der DIN, EN, DVGW und VDE.
 - Ⓐ ÖNORM, EN und ÖVE
 - Ⓢ CH SEV, SUVA, SVTI, SWKI und SVGW

Hinweis

Angaben mit dem Wort Hinweis enthalten Zusatzinformationen.

Zielgruppe

Diese Anleitung richtet sich ausschließlich an autorisierte Fachkräfte.

- Elektroarbeiten dürfen nur von Elektrofachkräften durchgeführt werden.

Vorschriften

Beachten Sie bei Arbeiten

- die nationalen Installationsvorschriften,
- die gesetzlichen Vorschriften zur Unfallverhütung,
- die gesetzlichen Vorschriften zum Umweltschutz,

Sicherheitshinweise (Fortsetzung)

Arbeiten an der Anlage

- Anlage spannungsfrei schalten (z.B. an der separaten Sicherung oder einem Hauptschalter) und auf Spannungsfreiheit kontrollieren.

Hinweis

Zusätzlich zum Regelungsstromkreis können mehrere Laststromkreise vorhanden sein (z.B. Verdichter, Heizwasser-Durchlauferhitzer).



Gefahr

Das Berühren stromführender Bauteile kann zu schweren Verletzungen führen. Einige Bauteile auf Leiterplatten führen nach Ausschalten der Netzspannung noch Spannung.

Vor dem Entfernen von Abdeckungen an den Geräten mindestens 4 min. warten, bis sich die Spannung abgebaut hat.

- Anlage gegen Wiedereinschalten sichern.



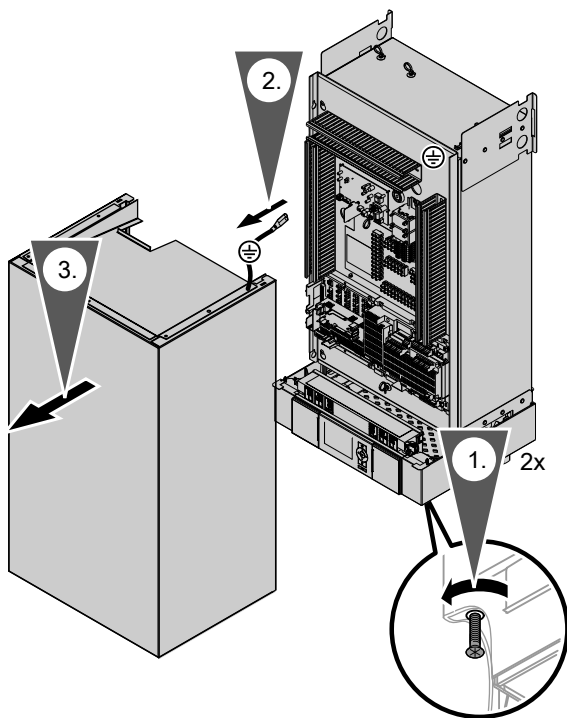
Achtung

Durch elektrostatische Entladung können elektronische Baugruppen beschädigt werden. Vor den Arbeiten geerdete Objekte, z.B. Heizungs- oder Wasserrohre berühren, um die statische Aufladung abzuleiten.

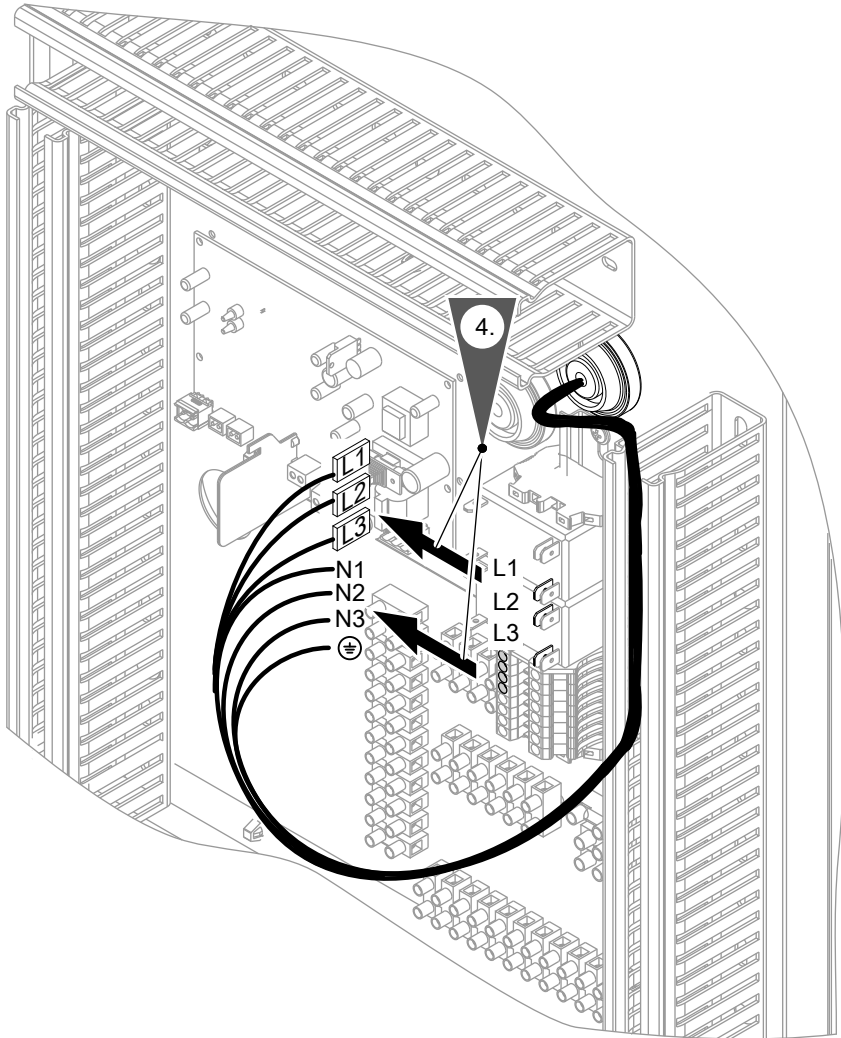
Montagevorbereitung

1. Anlage spannungsfrei schalten.
2. Anlage entleeren.

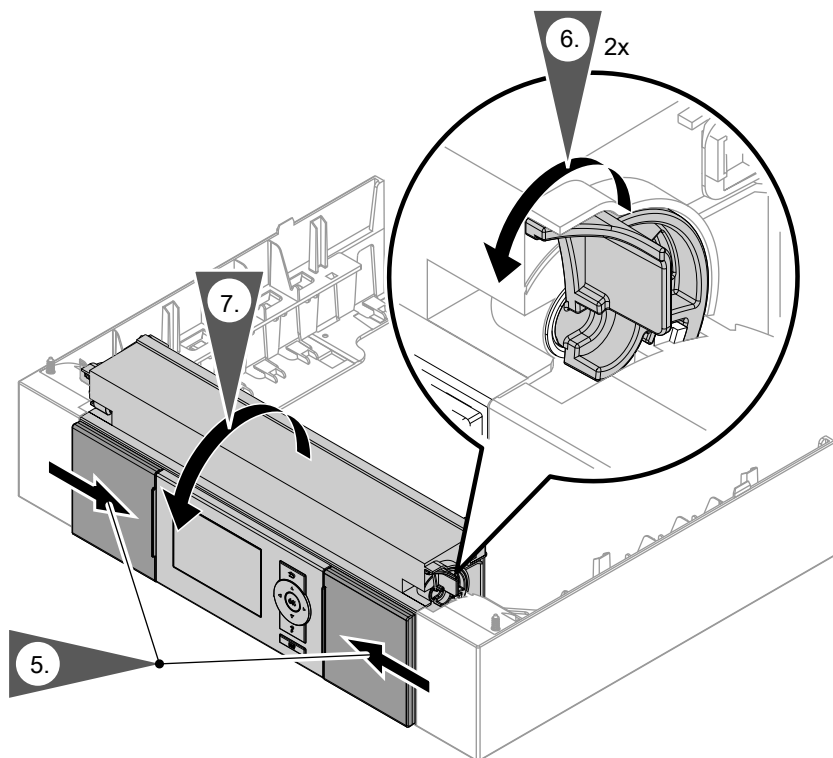
Heizwasser-Durchlauferhitzer austauschen



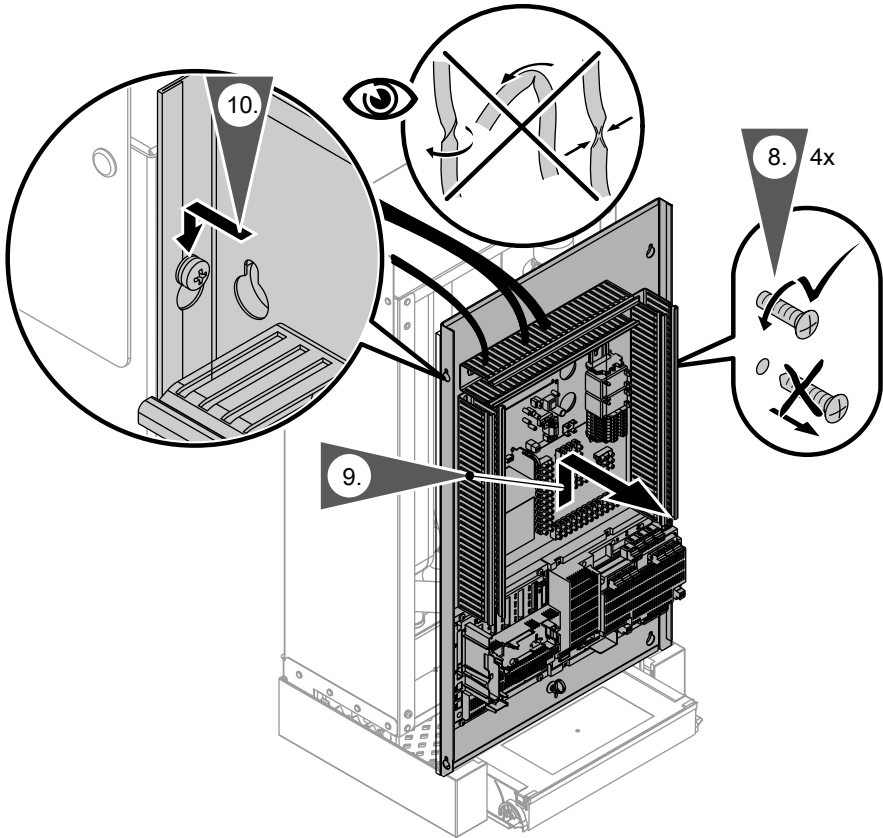
Heizwasser-Durchlauferhitzer austauschen (Fortsetzung)



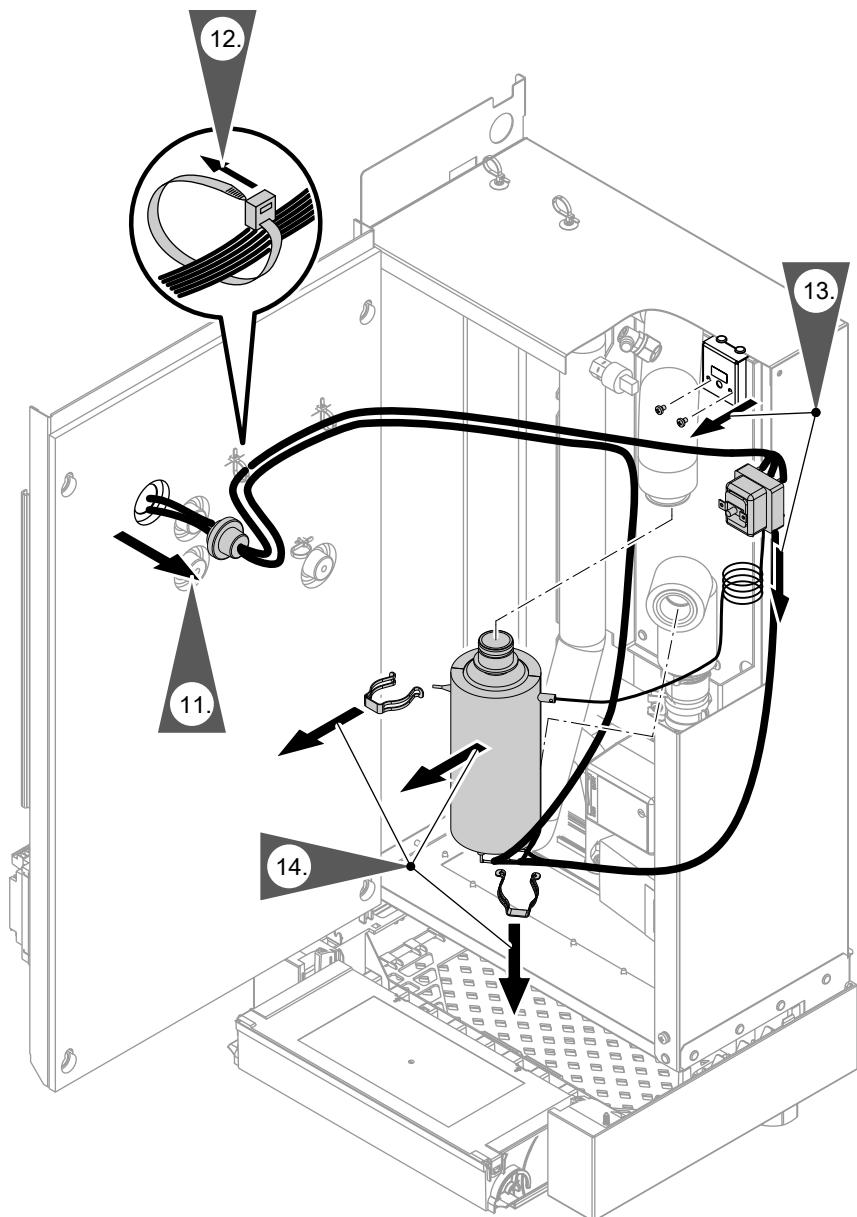
Heizwasser-Durchlauferhitzer austauschen (Fortsetzung)



Heizwasser-Durchlauferhitzer austauschen (Fortsetzung)

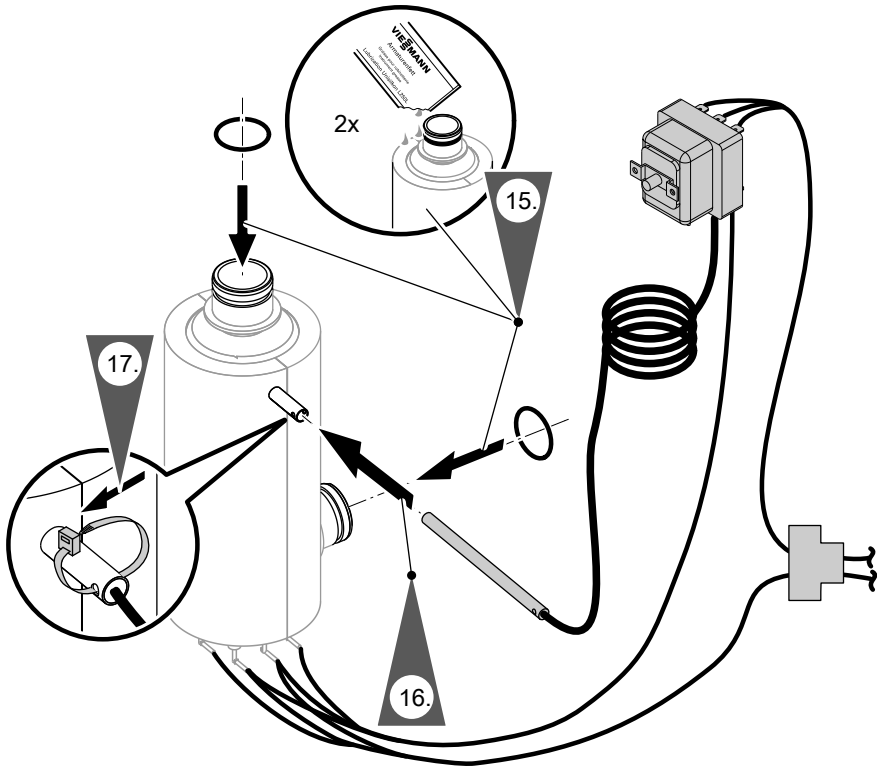


Heizwasser-Durchlauferhitzer austauschen (Fortsetzung)

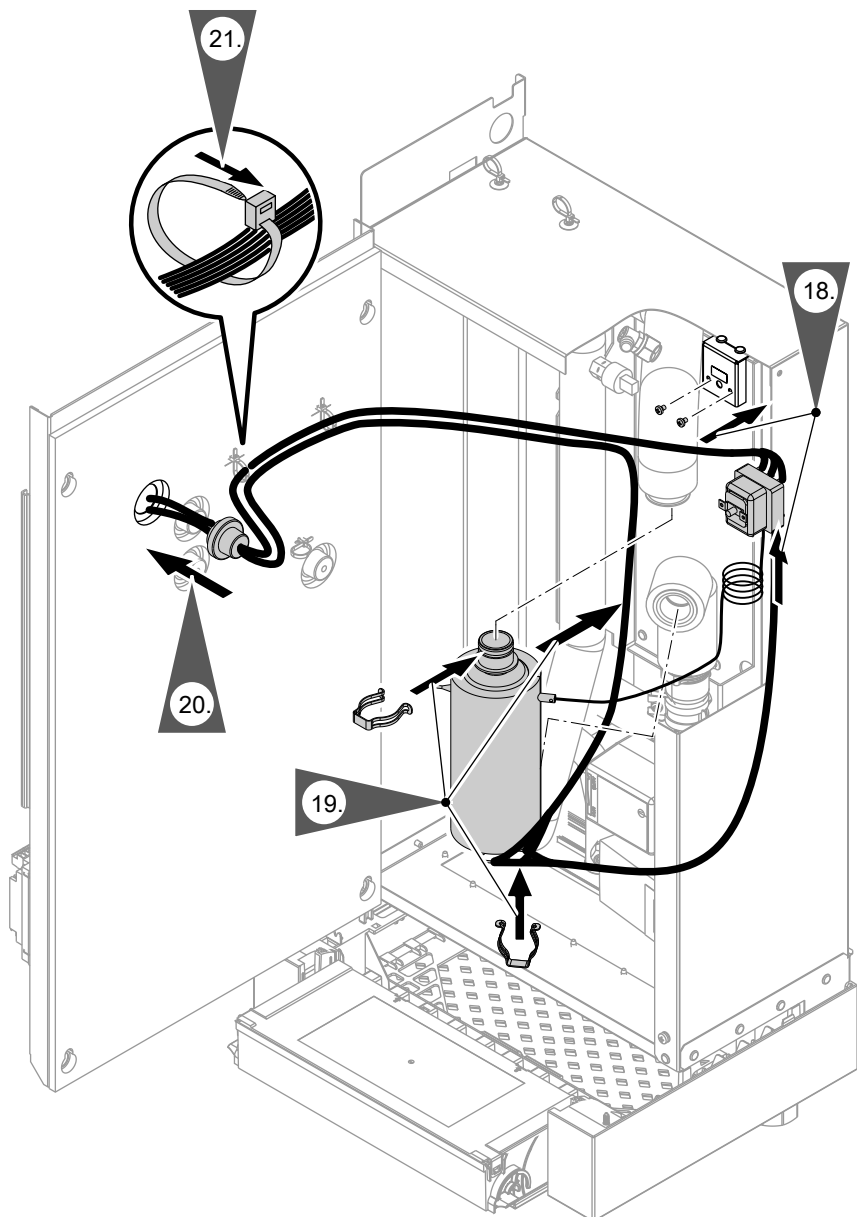


Heizwasser-Durchlauferhitzer austauschen (Fortsetzung)

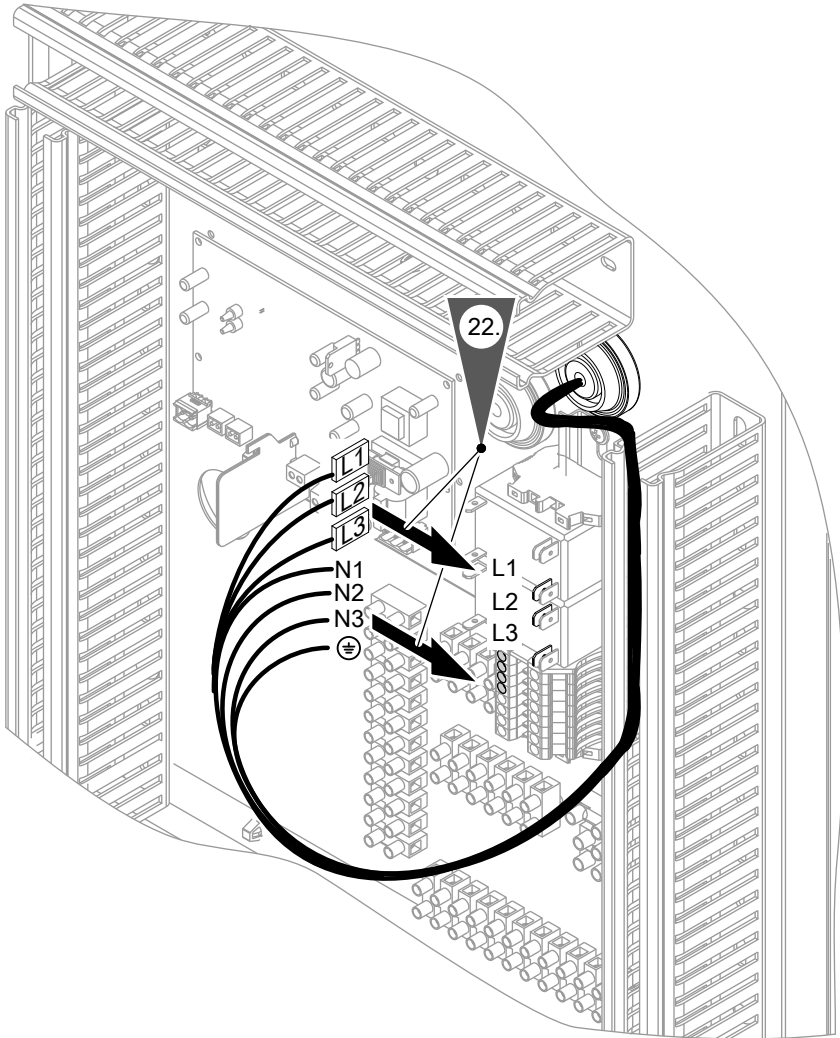
Hinweis zu Arbeitsschritt 10. und 11.
Der Sicherheitstempereaturbegrenzer kann nur gemeinsam mit dem Heizwasser-Durchlauferhitzer ausgebaut werden.



Heizwasser-Durchlauferhitzer austauschen (Fortsetzung)



Heizwasser-Durchlauferhitzer austauschen (Fortsetzung)



Inbetriebnahme

- !** **Achtung**
Unzureichende Wasserfüllung des Heizkreises führt zur Überhitzung des Heizwasser-Durchlauferhitzers.
Heizungsanlage vollständig befüllen.
- Dichtheit prüfen.
- Funktionsprüfung durchführen, siehe folgendes Kapitel.
- Wärmepumpe in umgekehrter Reihenfolge schließen.
- Wärmepumpe in Betrieb nehmen.



Montage- und Serviceanleitung Vitocal

Funktionsprüfung durchführen

Bei der Funktionsprüfung wird ermittelt, ob die eingestellte Heizleistung des Heizwasser-Durchlauferhitzers zur Verfügung steht und ob der Sicherheitstempereaturbegrenzer auslöst.

Hinweis

Vor Durchführung der Prüfung alle Arbeitsschritte durchlesen.

Prüfung mit überhöhter Vorlauftemperatur durchführen

- Zirkulation im Sekundärkreis durch Abschiebern unterbinden.
- Heizwasser-Durchlauferhitzer separat über die Wärmepumpenregelung einschalten.

Service-Menü:

- OK** + gleichzeitig ca. 4 s lang drücken.
- „**Aktorentest**“.
- „**Alle Aktoren**“ auf „**Aus**“
- „**Durchlauferh. Stufe 1**“ auf „**Ein**“
- „**Durchlauferh. Stufe 2**“ auf „**Ein**“

Hinweis

Die Sekundärpumpe darf **nicht** eingeschaltet werden.



Funktionsprüfung durchführen (Fortsetzung)

3. Stromfluss zum Heizwasser-Durchlauferhitzer messen:

Den Stromfluss mit Zangenampere-
meter (Stromzange) an jedem Leiter
(L1, L2, L3) der Netzanschlussleitung
des Ansteuermoduls messen.

4. Bei Aufheizung ist Stromfluss vor-
handen, beim Auslösen des Sicher-
heitstempurbegrenzers wird der
Stromfluss unterbrochen.
Stromzähler für Heizwasser-Durch-
lauferhitzer beobachten, ggf. andere
Verbraucher im Gebäude ausschalt-
ten.

Max. Heizleis- tung	Strom pro Leiter
8,8 kW	ca. 13 A
5,8 kW	ca. 9 A
3 kW	ca. 4 A




Achtung

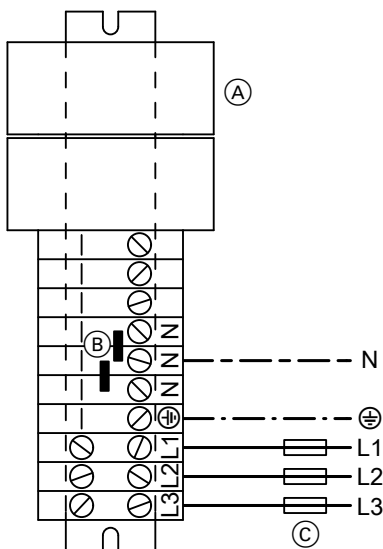
Überhitzung des Heizwasser-
Durchlauferhitzers über einen
längeren Zeitraum kann einen
Gerätedefekt zur Folge
haben.

Falls Sicherheitstempur-
begrenzer nicht auslöst, Heiz-
wasser-Durchlauferhitzer
über die Wärmepumpenrege-
lung ausschalten.

Service-Menü:

1. **OK** +  gleichzeitig ca. 4 s lang
drücken.
2. „Aktorentest“.
3. „Alle Aktoren“ auf „Aus“

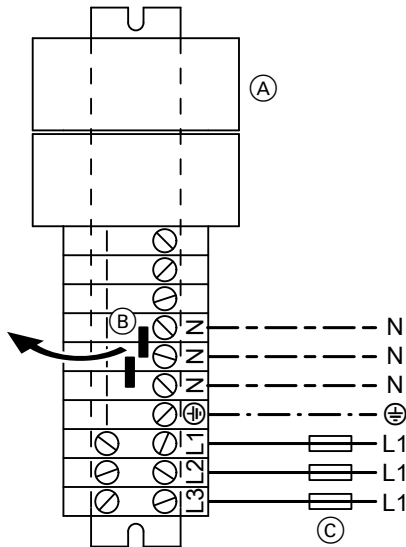
Netzanschluss 400 V/50 Hz



- (A) Ansteuermodul
(B) Brücken
(C) Sicherungen max. 16 A

Funktionsprüfung durchführen (Fortsetzung)

Netzanschluss 230 V/50 Hz

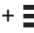


- (A) Ansteuermodul
- (B) Brücken
- (C) Sicherungen max. 16 A

Temperatur im Sekundärkreis wieder absenken

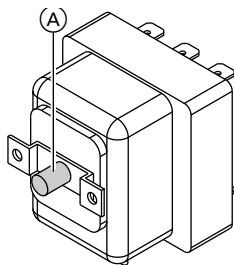
1. Zirkulation im Sekundärkreis wieder ermöglichen.
2. Sekundärpumpe separat über die Wärmepumpenregelung für ca. 60 s einschalten.
3. Anlage spannungsfrei schalten.

Service-Menü:

1. **OK** +  gleichzeitig ca. 4 s lang drücken.
2. **„Aktorentest“**.
3. **„Alle Aktoren“** auf **„Aus“**
4. **„Sekundärpumpe“** auf **„Ein“**

Funktionsprüfung durchführen (Fortsetzung)

Sicherheitstemperaturbegrenzer entriegeln



Entriegelungsknopf (A) drücken.

Hinweis

Das Entriegeln des Sicherheitstemperaturbegrenzers ist nur möglich, falls die Vorlauftemperatur unter 78 °C liegt.

Störungsanalyse

Falls der Heizwasser-Durchlauferhitzer nicht heizt (kein Stromfluss) oder der Sicherheitstemperaturbegrenzer nicht auslöst, kann dies folgende Ursachen haben:

Ursache	Maßnahme
Luft im System	Sekundärkreis entlüften.
Elektrischer Anschluss am Ansteuermodul nicht korrekt	Anschluss des Heizwasser-Durchlauferhitzers am Ansteuermodul und Netzanschluss des Ansteuermoduls prüfen, siehe Montage- und Serviceanleitung Vitocal.
Brücken am Ansteuermodul nicht korrekt aufgesteckt	Brücken prüfen, siehe Montage- und Serviceanleitung Vitocal.
Sicherheitstemperaturbegrenzer defekt	Sicherheitstemperaturbegrenzer austauschen.
Temperaturfühler des Sicherheitstemperaturbegrenzers defekt oder Kapillare geknickt/gebrochen	Sicherheitstemperaturbegrenzer austauschen.
Heizwasser-Durchlauferhitzer defekt	Heizwasser-Durchlauferhitzer austauschen.
Ansteuermodul Heizwasser-Durchlauferhitzer defekt	Ansteuermodul Heizwasser-Durchlauferhitzer austauschen.



Viessmann Werke GmbH & Co KG
D-35107 Allendorf
Telefon: 0 64 52 70-0
Telefax: 0 64 52 70-27 80
www.viessmann.de

5603 433 Technische Änderungen vorbehalten!



Gedruckt auf umweltfreundlichem,
chlorfrei gebleichtem Papier