

## Austausch Ringbrenner

für Vitotwin 300-W, Typ C3HA und C3HB

---

### Sicherheitshinweise



**Bitte befolgen Sie diese Sicherheitshinweise genau, um Gefahren und Schäden für Menschen und Sachwerte auszuschließen.**

#### Erläuterung der Sicherheitshinweise



##### **Gefahr**

Dieses Zeichen warnt vor Personenschäden.



##### **Achtung**

Dieses Zeichen warnt vor Sach- und Umweltschäden.

Bei Arbeiten an Gerät/Heizungsanlage diese spannungsfrei schalten (z.B. an der separaten Sicherung oder einem Hauptschalter) und gegen Wiedereinschalten sichern.

Bei Brennstoff Gas den Gasabsperrhahn schließen und gegen ungewolltes Öffnen sichern.

#### **Hinweis**

*Angaben mit dem Wort Hinweis enthalten Zusatzinformationen.*

Montage, Erstinbetriebnahme, Inspektion, Wartung und Instandsetzung müssen von autorisierten Fachkräften (Heizungsfachbetrieb/Vertragsinstallationsunternehmen) durchgeführt werden.

Die Instandsetzung von Bauteilen mit sicherheitstechnischer Funktion gefährdet den sicheren Betrieb der Anlage. Bei Austausch ausschließlich Viessmann Originalteile oder von Viessmann freigegebene Ersatzteile verwenden.



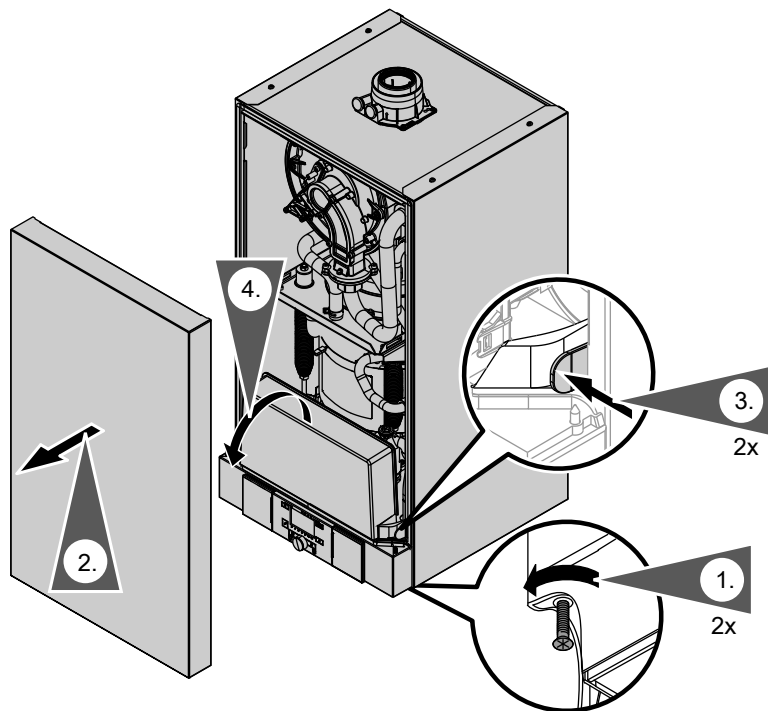
### **Gefahr**

Bei Arbeiten an den elektrischen Anschlüssen kann es zu Verletzungen durch elektrischen Strom kommen, wenn der Stirling-Motor noch nicht abgekühlt ist. Außerdem kann es bei Berührung des Stirling-Motors zu Verbrennungen kommen.

- Wartungsarbeiten frühestens durchführen, wenn die Kopf-temperatur im Stirling-Motor unter 50 °C abgesunken ist. Die Stirling-Kopf-temperatur wird in Parameter 8360 angezeigt.
- Stirling-Motor nicht bewegen oder erschüttern, wenn die elektrischen Anschlüsse vom Stirling-Motor getrennt wurden, oder die Regelung ausgebaut ist.
- Anschlüsse des Betriebskondensators frühestens 7 min nach Außerbetriebnahme des Geräts berühren.

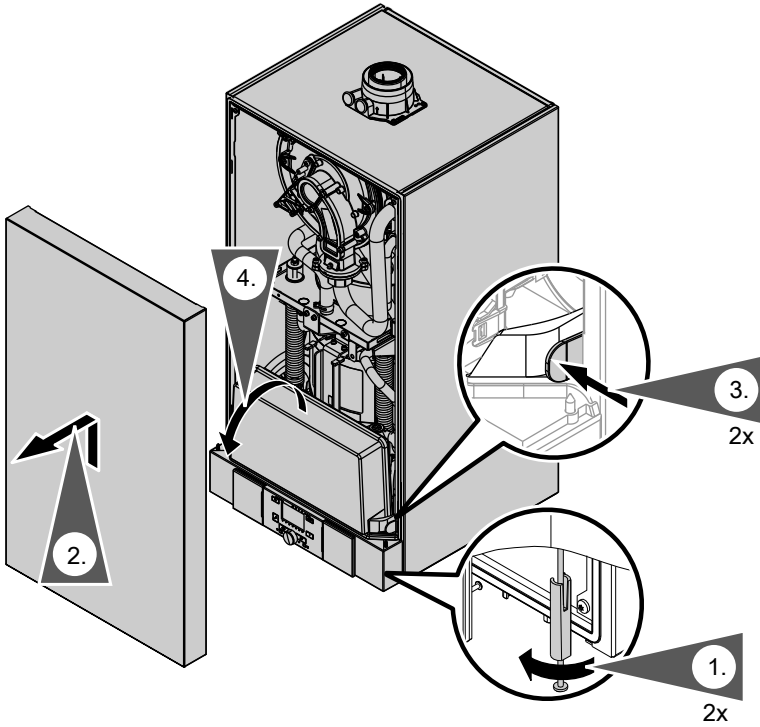
## Vorderblech abbauen und Regelung wegklappen

Typ C3HA

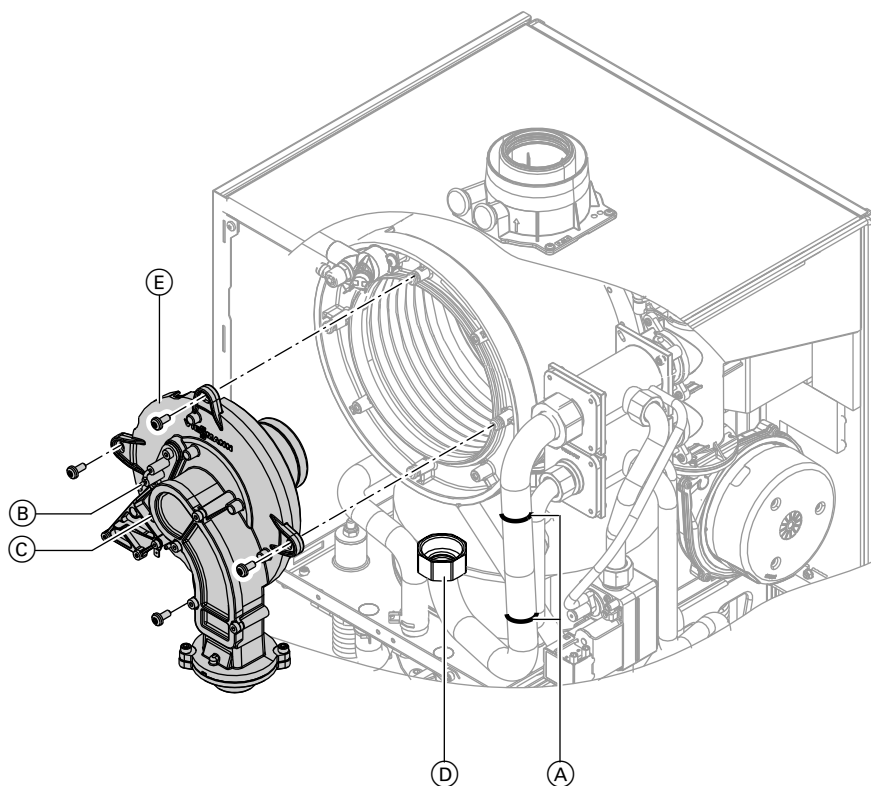


## Vorderblech abbauen und Regelung wegklappen (Fortsetzung)

Typ C3HB



## Zusatzbrenner ausbauen



1. Netzschalter an der Regelung und Netzspannung ausschalten.
2. Gasabsperrrhahn schließen und sichern.
3. Leitungsbinder **A** am Gas-Luft-Kanal Zusatzbrenner lösen.
4. Elektrische Leitungen von Zündelektrode **B** und Ionisationselektrode **C** und Erdungsleitung abziehen.
5. Überwurfmutter am Gas-Luft-Kanal **D** lösen.
6. 4 Schrauben am Brennerdeckel lösen und Brenner **E** abnehmen.



### Achtung

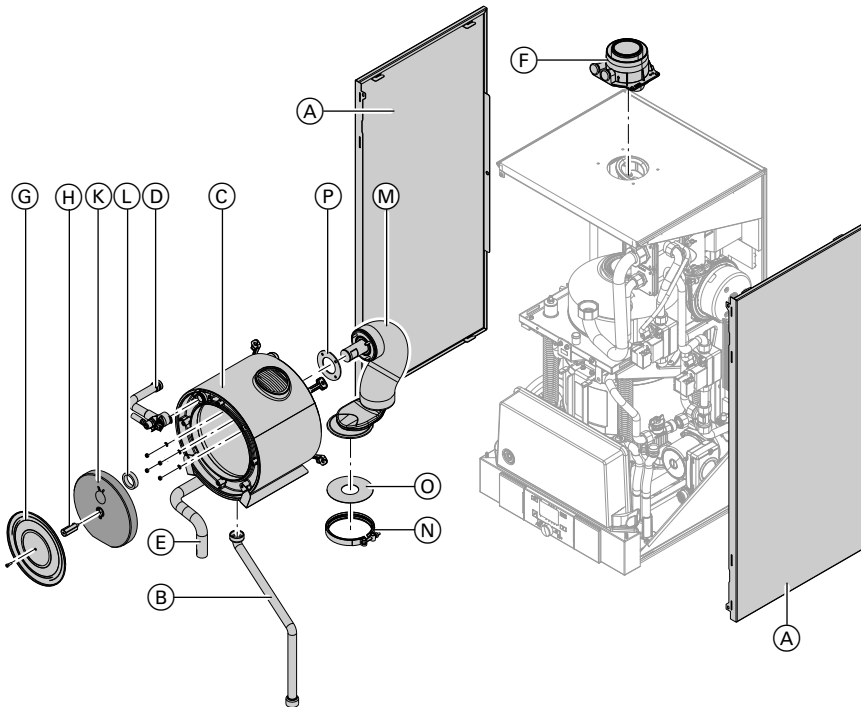
Beschädigungen am Drahtgewebe beeinträchtigen die Funktion des Brenners. Brenner nicht auf Flammkörper ablegen!

## Wärmetauscher ausbauen

### Hinweis

Zum Ausbau des Ringbrenners muss zuerst der Wärmetauscher ausgebaut werden.

Beim Ausbau kann noch Restwasser austreten.



1. Heizkessel heizwasserseitig entleeren.



Montage- und Serviceanleitung

2. Abgas- und Zuluftleitung abbauen.

3. Seitenbleche (A) demontieren.

4. Sicherung lösen und Kondenswasseranschluss (B) vom Wärmetauscher (C) abziehen.

5. Elektrische Leitungen vom Vorlaufrohr (D) abziehen.

6. Steckverbindersicherung abziehen, Schraube am Anschlusswinkel lösen und Vorlaufrohr (D) herausnehmen.

## Wärmetauscher ausbauen (Fortsetzung)

7. Federbandschelle vom Rücklaufschlauch (E) abziehen und Rücklauf auseinanderziehen.
8. 4 Schrauben lösen und Kesselanschluss-Stück (F) herausziehen.
9. Schraube lösen und Trennblech (G) aus dem Wärmetauscher ausbauen.
10. Abstandhalter Trennblech (H) herausdrehen und Wärmedämmblock (K) herausnehmen.
11. Graphit-Schutzring (L) herausnehmen.
12. 4 Muttern der Flanschverbindung am Abgasrohr Stirling (M) im Brennraum lösen.
13. 4 Muttern lösen und Wärmetauscher (C) herausnehmen.
14. Schelle (N) lösen und Abgasrohr (M) mit Dichtung (O) und (P) abbauen.

## Ringbrenner austauschen

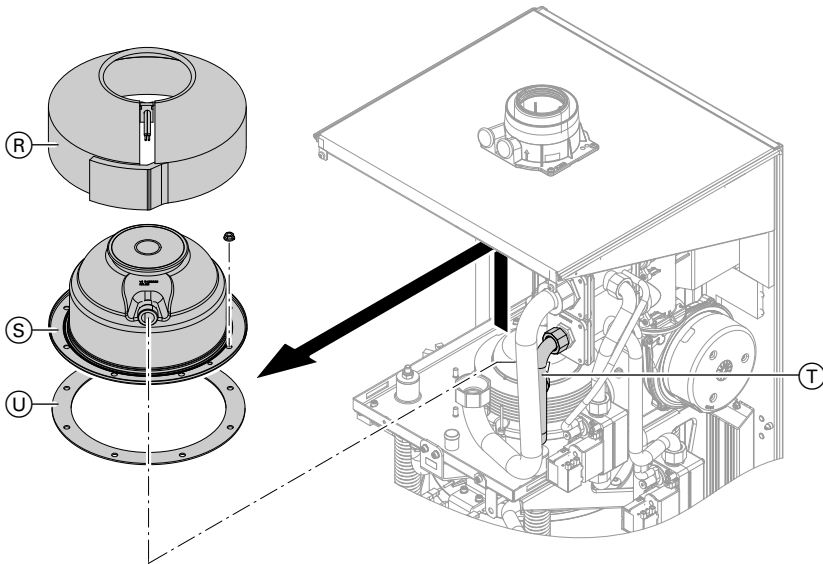


### Gefahr

Freigesetzte Faserstäube können gesundheitliche Schäden verursachen.

Bei Arbeiten am Stirling-Motor geeignete Schutzmaßnahmen ergreifen. Die Wärmedämmung des Stirling-Motors nicht beschädigen oder mechanisch bearbeiten. Die Vorschriften der Technischen Regeln für Gefahrstoffe (TRGS) beachten.

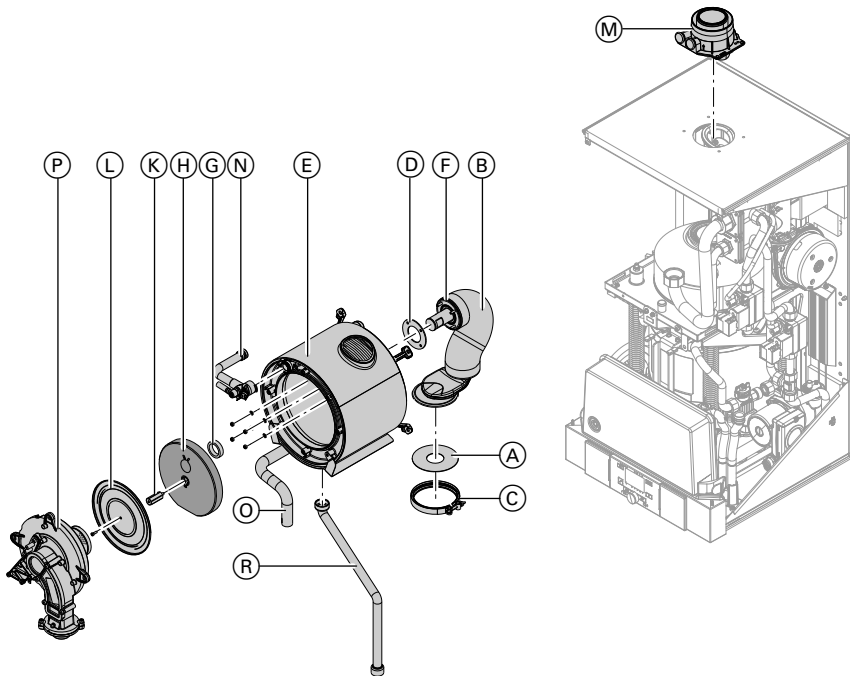
## Ringbrenner austauschen (Fortsetzung)



1. Dämmhaube (R) vom Ringbrenner (S) abbauen.
2. Gas-Luftrohr (T) vom Ringbrenner (S) abschrauben.
3. 8 Muttern abschrauben und Ringbrenner (S) abnehmen.
4. Neuen Ringbrenner (S) mit neuer Dichtung (U) anbauen.
5. Muttern am Ringbrenner (S) über Kreuz anschrauben.  
Anzugsdrehmoment: 8 Nm
6. Gas-Luftrohr (T) am Ringbrenner (S) anschrauben.  
Anzugsdrehmoment: 30 Nm
7. Dämmhaube (R) wieder an Ringbrenner (S) bauen.
8. Defekten Ringbrenner (S) in beliebigen Kunststoffbeutel verpacken.  
Kunststoffbeutel mit Leitungsbinder verschließen.
9. Defekten Ringbrenner (S) an Fa. Viessmann zurückschicken.



## Heizkessel zusammenbauen



1. An der Flanschverbindung neue Dichtung (A) auflegen.
2. Abgasrohr (B) auf Flanschverbindung setzen und ausrichten. Sitz der Wärmedämmung am Abgasrohr Stirling (B) prüfen und (falls erforderlich) korrigieren. Die Wärmedämmung muss oben am Flansch anliegen.
3. Flanschverbindung mit Schelle (C) befestigen.  
Anzugsdrehmoment: 4 Nm
4. Zwischen Wärmetauscher (E) und Abgasrohr Stirling (B) neue Dichtung (D) einlegen.
5. Wärmetauscher (E) mit 4 Muttern an Halbleichen befestigen. Dabei Abgasrohr Stirling (B) in die hintere Öffnung stecken.  
Anzugsdrehmoment: 5 Nm
6. Flanschverbindung (F) im Wärmetauscher mit 4 Muttern und Zahnscheiben festschrauben.  
Anzugsdrehmoment: 3 Nm
7. Graphit-Schutzring (G) am Abgasrohr Stirling (B) aufstecken.
8. Wärmedämmblock (H) mit Abstandhalter (K) befestigen.  
Anzugsdrehmoment: 4 Nm



## Heizkessel zusammenbauen (Fortsetzung)

9. Trennblech (L) einsetzen (Abkantung zum Brenner) und mit Schraube befestigen.  
Anzugsdrehmoment: 3 Nm
  10. Kesselanschluss-Stück (M) aufstecken und mit 4 Schrauben befestigen.  
Anzugsdrehmoment: 1,5 Nm
- Hinweis**  
*Auf richtigen Sitz der Dichtung achten.*
11. Vorlaufrohr (N) am Wärmetauscher (E) aufstecken und mit Schraube befestigen.  
Anzugsdrehmoment: 8,5 Nm
  12. Rücklaufschlauch (D) an gekühlter Platine aufstecken und mit Federbandschelle befestigen.
  13. Zusatzbrenner (P) anbauen und mit 4 Schrauben befestigen. An der obersten Schraube die Fächerscheibe zur Erdung unterlegen.  
Anzugsdrehmoment: 8,5 Nm
  14. Kondenswasseranschluss (R) am Wärmetauscher (E) aufstecken und sichern.
  15. Heizkessel in umgekehrter Reihenfolge wieder zusammenbauen.



Montage- und Serviceanleitung

**Hinweis**

*An allen gas- und wasserseitigen Anschlüssen neue Dichtungen einsetzen.*

16. Heizkessel mit Wasser füllen. Angaben zur Wasserqualität in der Montage- und Serviceanleitung beachten.  
Heizkessel spülen (entlüften) und Dichtheit prüfen.



Montage- und Serviceanleitung



**Gefahr**

Gasaustritt führt zu Explosionsgefahr.  
Gasführende Teile auf Gasdichtheit prüfen.



**Gefahr**

Abgase können zu lebensbedrohlichen Vergiftungen führen.  
Abgasführende Teile auf Dichtheit prüfen.



Viessmann Werke GmbH & Co KG  
D-35107 Allendorf  
Telefon: 0 64 52 70-0  
Telefax: 0 64 52 70-27 80  
[www.viessmann.de](http://www.viessmann.de)

5603 345 Technische Änderungen vorbehalten!