

Austausch der Steuerung

Vitoclima 300-S, Typ OT307H, Best.-Nr. 7245 535

Sicherheitshinweise



Bitte befolgen Sie diese Sicherheitshinweise genau, um Gefahren und Schäden für Menschen und Sachwerte auszuschließen.

Erläuterung der Sicherheitshinweise

Hinweis

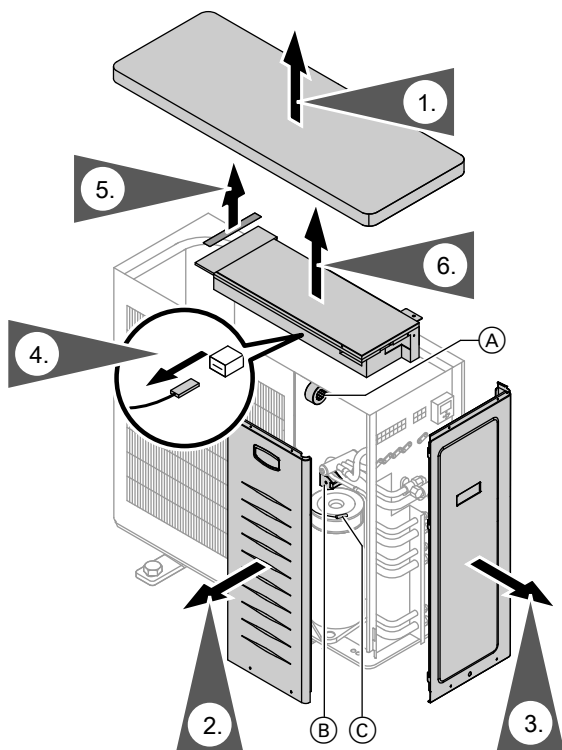
Angaben mit dem Wort Hinweis enthalten Zusatzinformationen.

Montage, Erstinbetriebnahme, Inspektion, Wartung und Instandsetzung müssen von autorisierten Fachkräften (Heizungsfachbetrieb/Vertragsinstallationsunternehmen) durchgeführt werden.

Bei Arbeiten an Gerät/Heizungsanlage diese spannungsfrei schalten (z.B. an der separaten Sicherung oder einem Hauptschalter) und gegen Wiedereinschalten sichern.

Die Instandsetzung von Bauteilen mit sicherheitstechnischer Funktion gefährdet den sicheren Betrieb der Anlage. Bei Austausch ausschließlich Viessmann Originalteile oder von Viessmann freigegebene Ersatzteile verwenden.

Demontage



- (A) Drosselspule (wird nicht mehr benötigt)
- (B) Spule 4-Wege-Umkehrventil (wird nicht mehr benötigt)
Ersatzspule auf der Steuerung eingesteckt, siehe Abbildung auf Seite 8)

- (C) Temperatursensor Verdichter CTT
Dieser Sensor wird nicht mehr benötigt. Der neue Sensor ist auf der Leiterplatte der Steuerung angeschlossen (siehe Abbildung auf Seite 7).

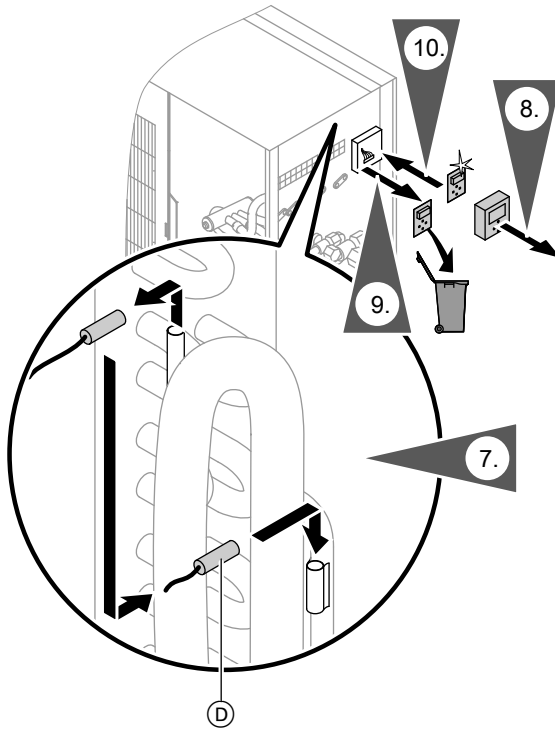
Demontage (Fortsetzung)

Nachdem die Bleche demontiert sind:

- Alle Steckverbindungen an der Steuerung trennen (siehe Arbeitsschritt 4).
- Spulen (A) und (B) abbauen.
- Temperatursensor Verdichter CTT aus Tauchhülse ziehen.

Hinweis

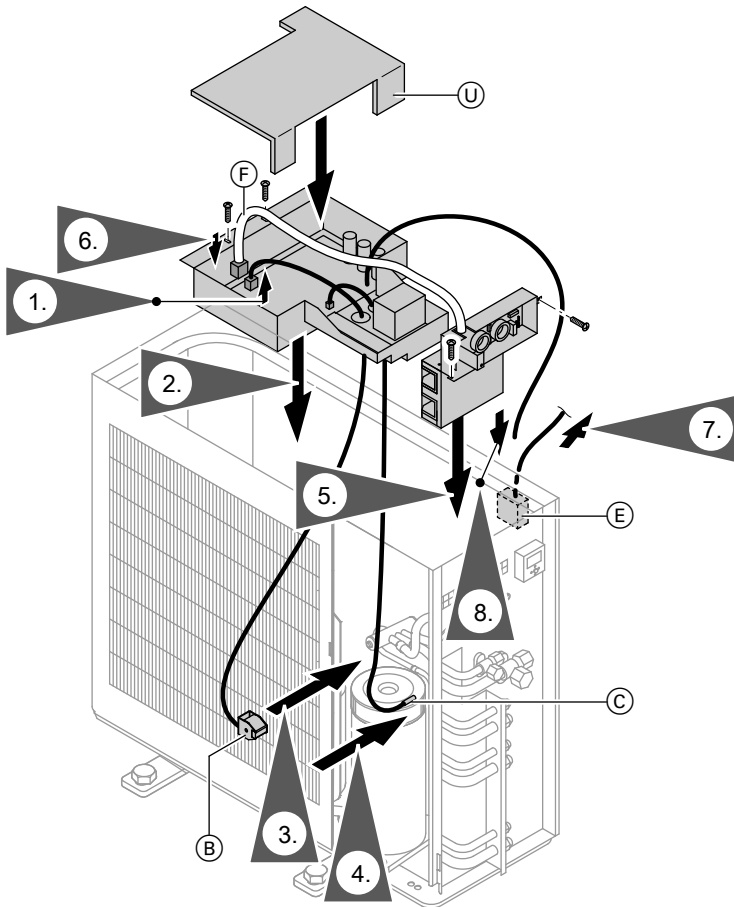
Die Temperatursensoren an den Saugleitungen **nicht** aus den Tauchhülsen ziehen.



- ⓓ Temperatursensor OMT (wird nicht mehr benötigt)

Der neue Sensor wird mit einem Sensorclip und einem Leitungsbinder an anderer Stelle befestigt. Der Stecker ist auf der Leiterplatte der Steuerung eingesteckt (siehe Abbildung auf Seite 7).

Montage



- (B) Spule 4-Wege-Umkehrventil
(E) Gehäuse für Außentemperatursensor OAT

- (F) Leitung von der Kommunikationsleiterplatte (siehe Abbildung auf Seite 6).

1. Stecker der Spule 4-Wege-Umkehrventil (B) von der Leiterplatte abziehen.
2. Steuerung mit 2 Schrauben befestigen.
3. Spule montieren. Leitung durch die Leitungsdurchführung zur Leiterplatte führen und Stecker einstecken.

Montage (Fortsetzung)

- Leitung des Temperatursensors Verdichter CTT durch die 2. Leitungsdurchführung verlegen. Sensor in Tauchhülse am Verdichter einstecken.

Hinweis

230-V-Leitungen und Kleinspannungsleitungen getrennt verlegen.

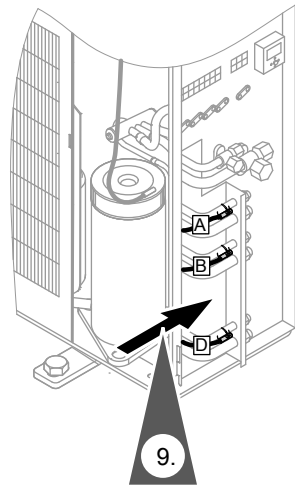
- Kommunikationsleiterplatte und Filterboard anschrauben.
- Leitung (F) auf Leiterplatte der Steuerung aufstecken.
- Gehäuse des Außentemperatursensors OAT entfernen und Sensor herausziehen.
- Leitung mit neuem Außentemperatursensor OAT durch die Leitungsdurchführung führen und einstecken.

- Temperatursensoren RLT (L) (Lieferumfang, Stecker sind eingesteckt, siehe Abbildung auf Seite 6) an den Flüssigkeitsleitungen mit Sensorclip montieren.

Hinweis

Sensor mit dem Aufdruck (C) nicht entfernen.

Alle Sensoren mit Sensorclip mit Leitungsbinder fixieren.



- Weitere Arbeitsschritte ohne Abbildung

Hinweis

230-V-Leitungen und Kleinspannungsleitungen getrennt verlegen.

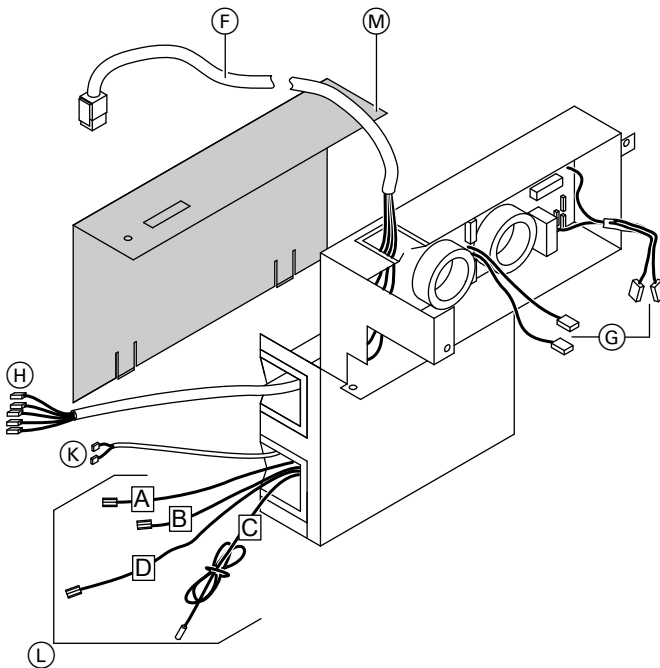
Leitungen der Spulen EEV (grüner, roter und weißer Stecker) in zugehörige Buchse auf der Kommunikationsleiterplatte einstecken.



Montage (Fortsetzung)

11. Leitung (K) von der Kommunikationsleiterplatte in Steckplatz (N) auf der Leiterplatte der Steuerung (siehe Abbildung auf Seite 7) einstecken.
12. Stecker der Temperatursensoren RGT in weiße Buchse auf der Kommunikationsleiterplatte stecken.
13. Leitungen (O) (Verdichter) und (P) (Ventilator) (siehe Abbildung auf Seite 7) mit den entsprechenden Leitungen aus der Außeneinheit zusammenstecken.

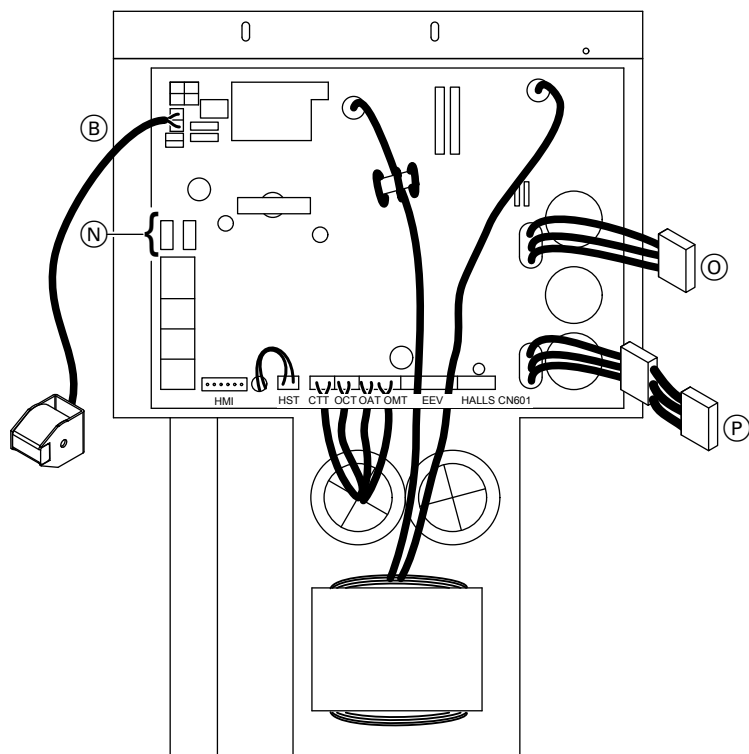
Kommunikationsleiterplatte DMSMP und Filterboard



- | | |
|--|--|
| (F) Leitung zur Leiterplatte der Steuerung | (K) Leitung zu den Steckplätzen (N) auf der Leiterplatte der Steuerung |
| (G) Leitungen zum Anschlussbereich der Außeneinheit | (L) Sensoren RLT |
| (H) Leitungen Inneneinheiten zum Anschlussbereich der Außeneinheit | (M) Abdeckung Leiterplatte |

Montage (Fortsetzung)

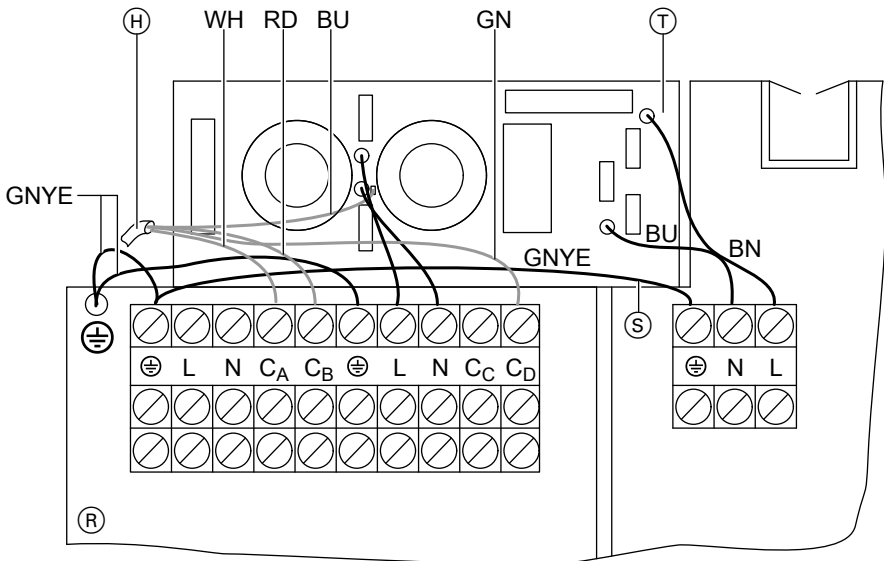
Leiterplatte Steuerung



- (B) Spule 4-Wege-Umkehrventil
- (N) Steckplatz für Leitung (K) auf der Kommunikationsleiterplatte

- (O) Leitung Verdichter
- (P) Leitung Ventilator

Elektrisch anschließen



- (H) Leitungen Inneneinheiten
Gelbe Leitung wird nicht benötigt.
Nicht abtrennen.
- (R) Anschlussbereich an der Außeneinheit

- (S) Leitung grün/gelb (beiliegend)
- (T) Filterboard

Anschlüsse gemäß Abbildung vornehmen und zugentlasten.

BN Braun
RD Rot
WH Weiß

Farbkennzeichnung nach IEC 60757

GN Grün
GNYE Grün/gelb
BU Blau

Abdeckungen (M) (siehe Abbildung auf Seite 6) und (U) (siehe Abbildung auf Seite 4) montieren.

Viessmann Werke GmbH & Co KG
D-35107 Allendorf
Telefon: +49 64 52 70-0
Telefax: +49 64 52 70-27 80
www.viessmann.de