

Austausch Düse

für Vitoligno 100-S

Sicherheitshinweise



Bitte befolgen Sie diese Sicherheitshinweise genau, um Gefahren und Schäden für Menschen und Sachwerte auszuschließen.

Erläuterung der Sicherheitshinweise



Gefahr

Dieses Zeichen warnt vor Personenschäden.



Achtung

Dieses Zeichen warnt vor Sach- und Umweltschäden.

Bei Arbeiten an Gerät/Heizungsanlage diese spannungsfrei schalten (z.B. an der separaten Sicherung oder einem Hauptschalter) und gegen Wiedereinschalten sichern.

Bei Brennstoff Gas den Gasabsperrhahn schließen und gegen ungewolltes Öffnen sichern.

Hinweis

Angaben mit dem Wort Hinweis enthalten Zusatzinformationen.

Montage, Erstinbetriebnahme, Inspektion, Wartung und Instandsetzung müssen von autorisierten Fachkräften (Heizungsfachbetrieb/Vertragsinstallationsunternehmen) durchgeführt werden.

Die Instandsetzung von Bauteilen mit sicherheitstechnischer Funktion gefährdet den sicheren Betrieb der Anlage. Bei Austausch ausschließlich Viessmann Originalteile oder von Viessmann freigegebene Ersatzteile verwenden.

Montagevorbereitung



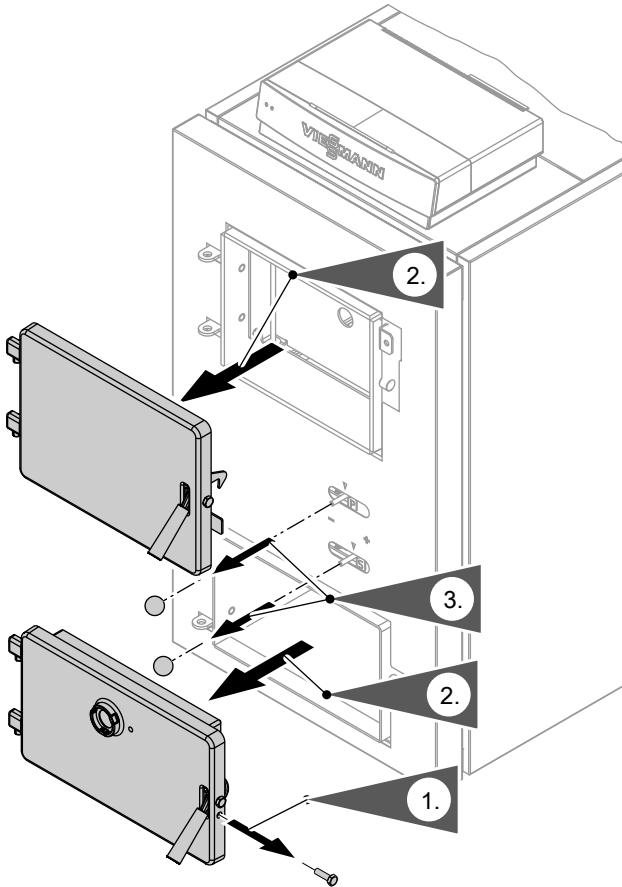
Gefahr

Verletzungsgefahr durch heiße Kesselteile.

Montagearbeiten dürfen nur am abgekühlten Heizkessel und bei ausgeschalteter Regelung durchgeführt werden.

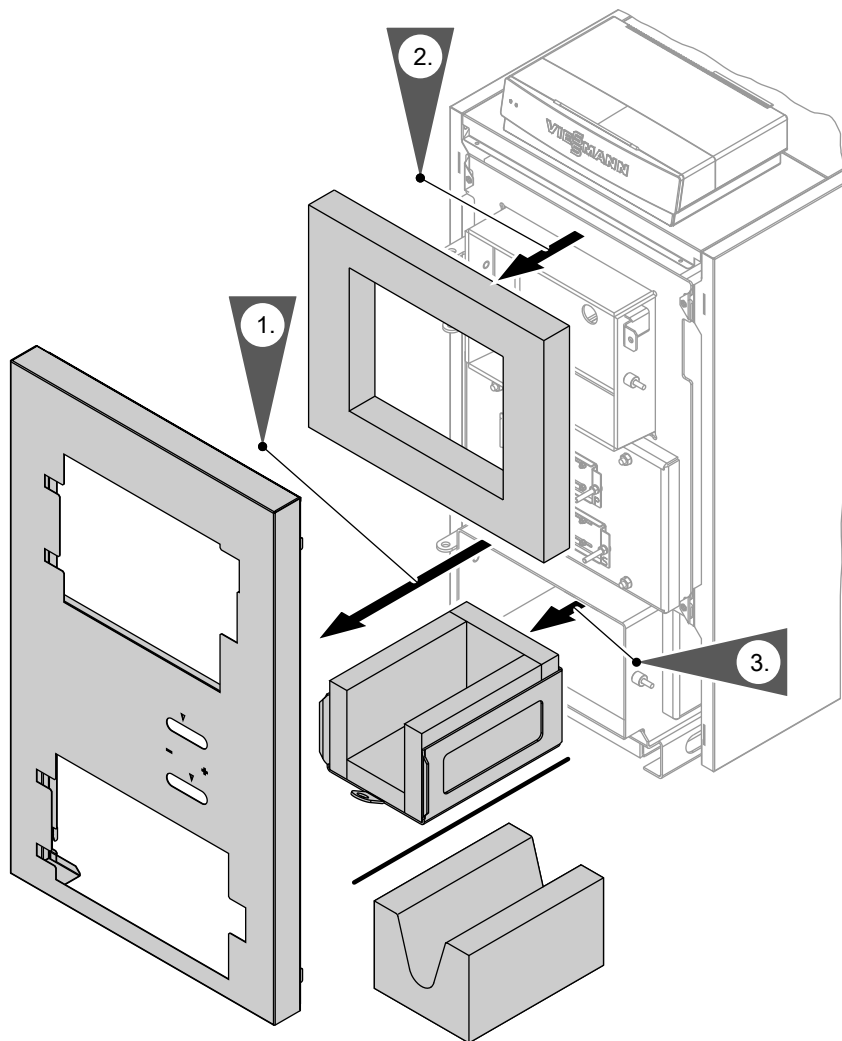
Regelung des Heizkessels ausschalten und Heizkessel bis unter 30 °C abkühlen lassen.

Türen und Kugelknöpfe abbauen



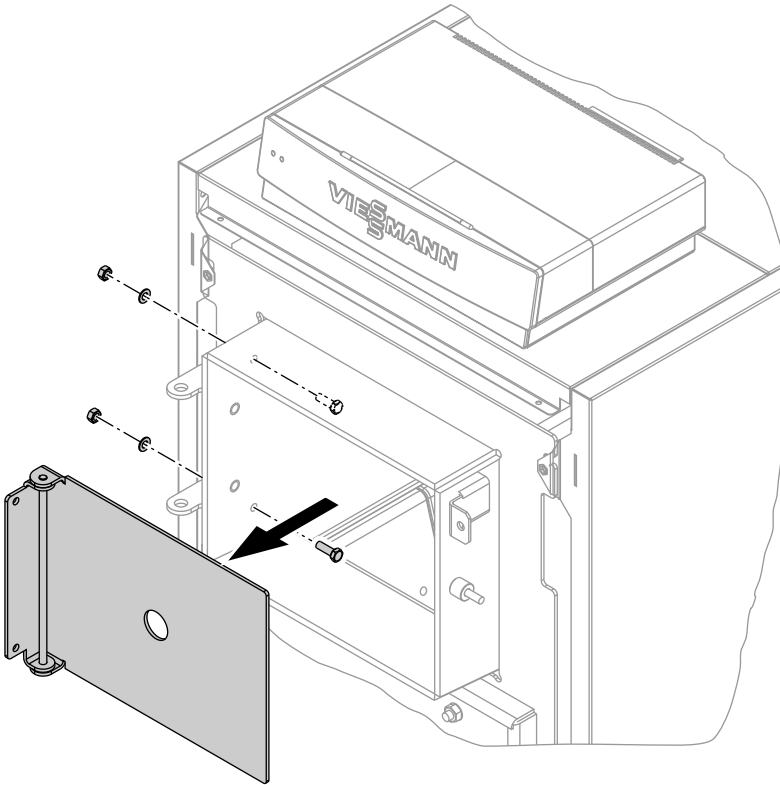
1. Sicherungsschraube an der Aschetür herausdrehen und aufbewahren.
2. Aschetür und Fülltür öffnen und aushängen.
3. Kugelknöpfe der Luftschieber abschrauben.

Vorderblech, Wärmedämmung und Brennkammer entfernen



1. Vorderblech anheben und nach vorn abnehmen.
2. Wärmedämm-Matte abnehmen.
3. Brennkammer bzw. Ausbrandkanal herausziehen.

Schweigasklappe abbauen



Zum Ausbauen der Schweigasklappe die beiden seitlichen Muttern abschrauben.

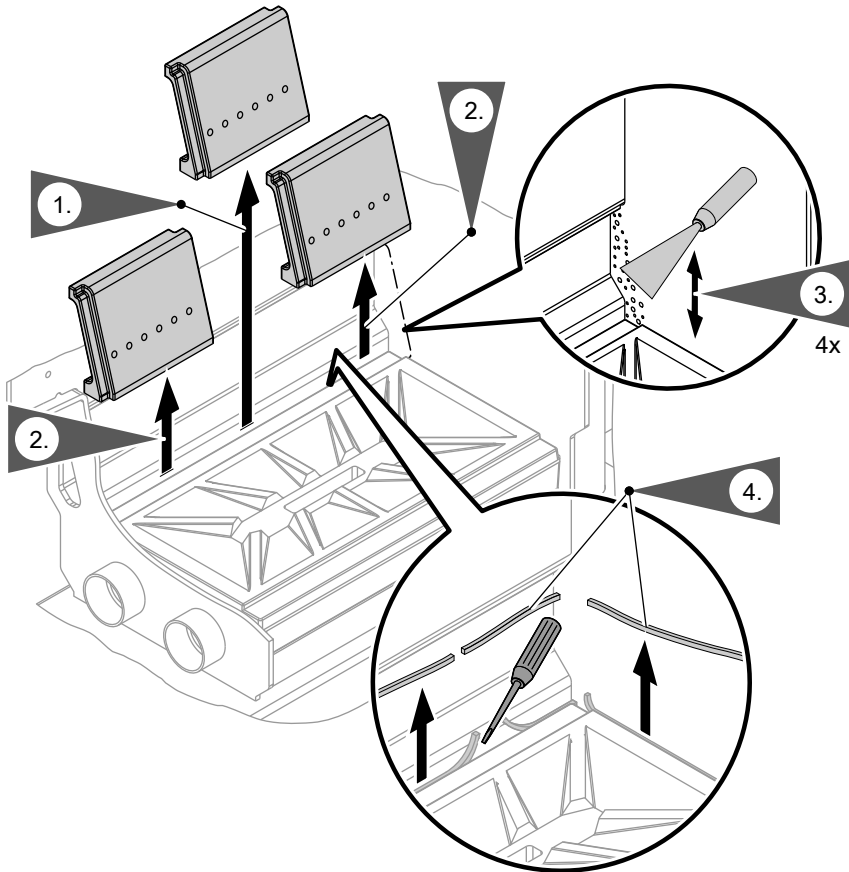
Füllraum und Ascheraum reinigen

Hinweis

Durch diese Maßnahme können die nachfolgenden Arbeitsschritte einfacher und sauberer durchgeführt werden.

Ausbau der vorhandenen Düse

Primärluftelemente ausbauen



Hinweis

Die Primärluftelemente mit einem Hammer zerstören.
Verschmutzung durch Teer und Asche, sowie die Befestigung der Bauteile durch Verkleben machen diese Art der Demontage erforderlich.



Gefahr

Verletzungsgefahr.
Persönliche Schutzausrüstung verwenden.

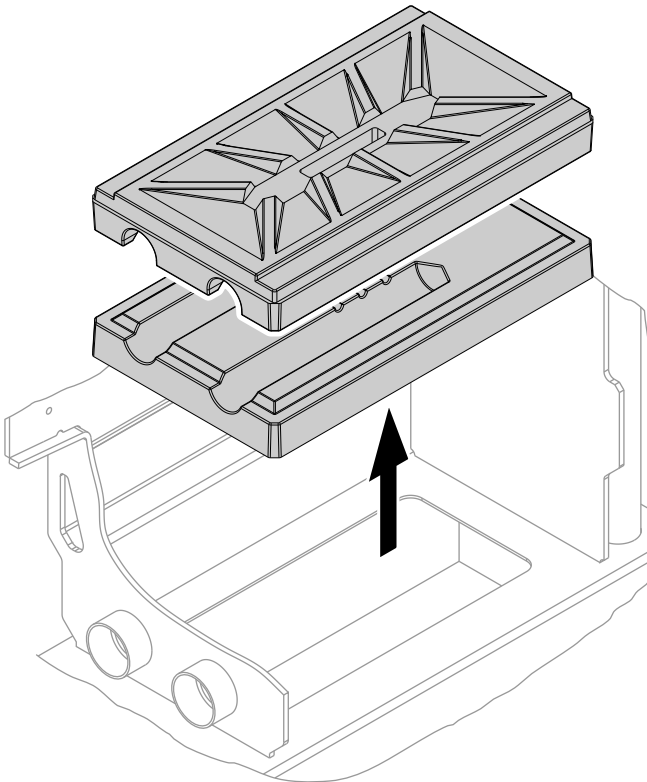
1. Die mittleren Primärluftelemente ausbauen.



Ausbau der vorhandenen Düse (Fortsetzung)

2. Die vorderen und hinteren Primärluftelemente ausbauen.
3. Dichtungs- und Silikonreste mit einem Spachtel entfernen und Füllraum erneut reinigen.
4. Wenn möglich, alle Dichtungen zwischen Düsen-Oberteil und Kesselwand ausbauen. Dazu die Dichtungen durchtrennen und heraushebeln.

Düsenteile ausbauen



1. Düsenteile ausbauen.
2. Steinreste komplett entfernen.
3. Dichtflächen gründlich von Teer, Asche, Silikonrückständen und Dichtungsresten reinigen.

Ausbau der vorhandenen Düse (Fortsetzung)

Falls die Dichtungen und Düsenteile nicht ausgebaut werden können, bestehen folgende Möglichkeiten:



Gefahr

Verletzungsgefahr.
Persönliche Schutzausrüstung verwenden.

- Herausbrechen der Teile mit einem hydraulischen Wagenheber.

Hinweis

Den Wagenheber im Ascheraum unter den Düsenteilen ansetzen.



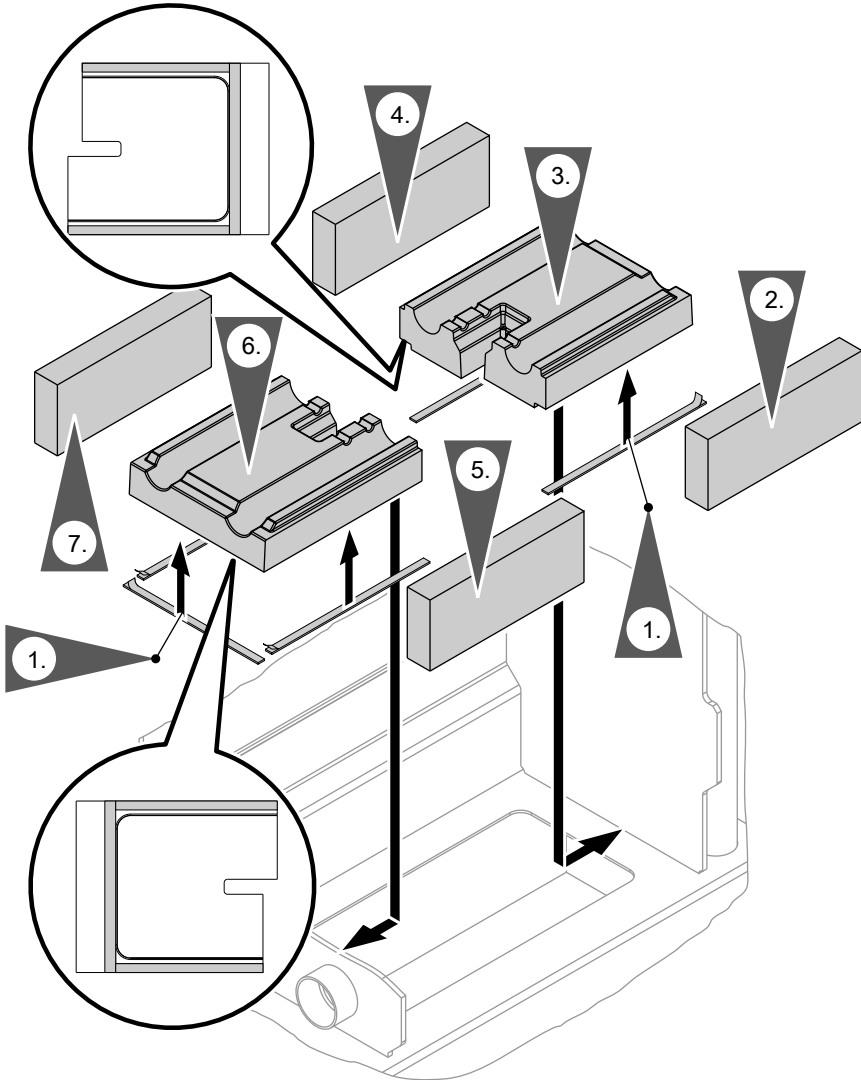
Achtung

Der Ascheraumboden (Betonplatte) kann durch zu hohen Druck beschädigt werden.
Eine Unterlage 300 x 400 mm aus Blech oder Holz verwenden.

- Herausbrechen der Teile mit einem Bohrhammer.

Einbau der neuen Düse

Düsenteile einbauen



Einbau der neuen Düse (Fortsetzung)

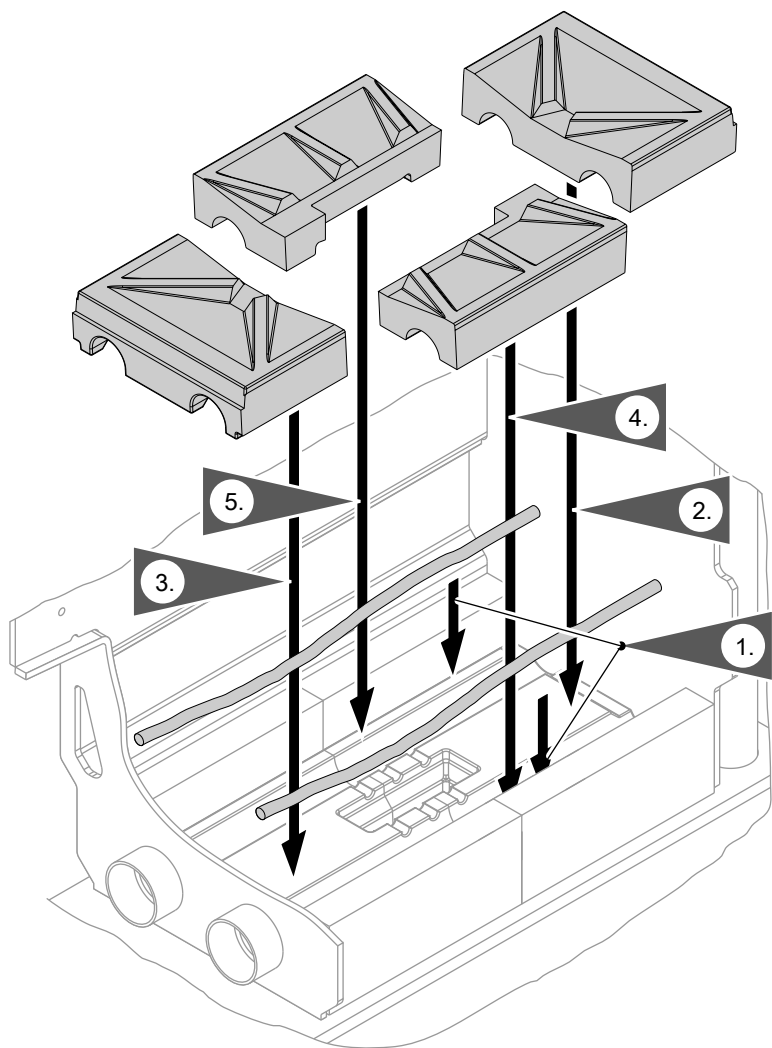
Selbstklebende Dichtungen auf Länge schneiden und auf die Düsen-Unterteile kleben.

Hinweis

- *Die Dichtungen müssen an der Stirnseite an der Innenkante und an den Längsseiten an der Außenkante entlang geklebt werden (siehe Abb.).*
- *Die Dichtungen dürfen sich nicht überlappen.*

Seitenteile und Düsen-Unterteile in der angegebenen Reihenfolge einlegen. Vorderes und hinteres Düsen-Unterteil fest zusammenschieben.

Einbau der neuen Düse (Fortsetzung)



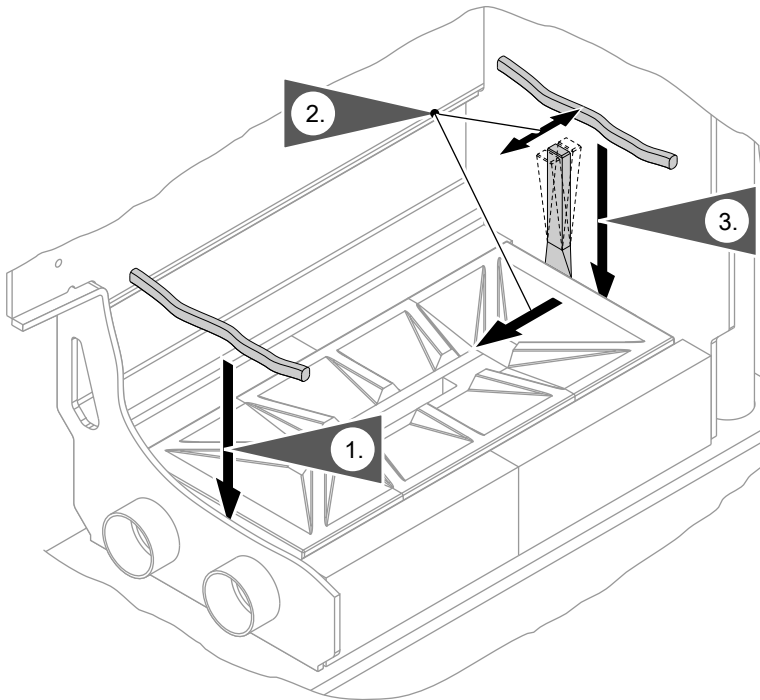
Dichtungen \varnothing 10 mm in die Nut zwischen Düsen-Unterteilen und Seitenteilen einlegen und fest stopfen (bündig mit Oberkante der Düsen-Unterteile).

Hinweis

Durch diese Dichtungen werden die Teile angepresst.

Düsen-Oberteile in der angegebenen Reihenfolge einlegen.

Einbau der neuen Düse (Fortsetzung)



1. Dichtung 16 x 12 mm vorn einlegen und stopfen.
2. Düsen-Oberteile zusammendrücken bzw. nach vorn an die Dichtung pressen (z. B. durch Hebeln mit einem Meißel).
3. Dichtung 16 x 12 mm hinten einlegen und fest stopfen.

Hinweis

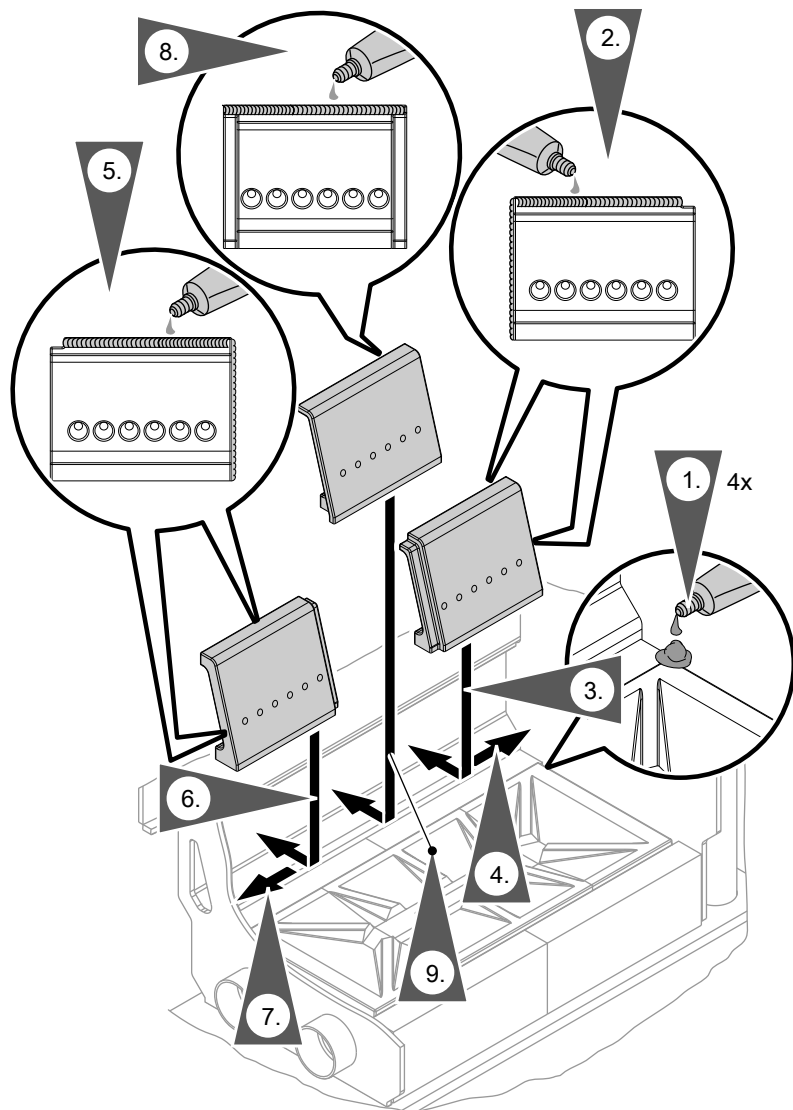
- Die Dichtungen sollen nach dem Stopfen bündig mit der Oberkante der Düsen- und Seitenteile abschließen.
- Nur eine Dichtung pro Seite einbauen.
- Durch diese Dichtungen werden die Teile fixiert und abgedichtet.

Primärluftelemente einbauen

Hinweis

Falls andere, als die nachfolgend dargestellten Bauteile verwendet werden, die jeweils beiliegende Montageanleitung verwenden.

Einbau der neuen Düse (Fortsetzung)



1. Dichtmasse in allen 4 Ecken des Füllraums an der Stoßstelle anbringen.

2. Dichtmasse am hinteren Primärluftelement anbringen (auf der Rückseite oben und an der hinteren Stirnseite, siehe Abb.).

Einbau der neuen Düse (Fortsetzung)

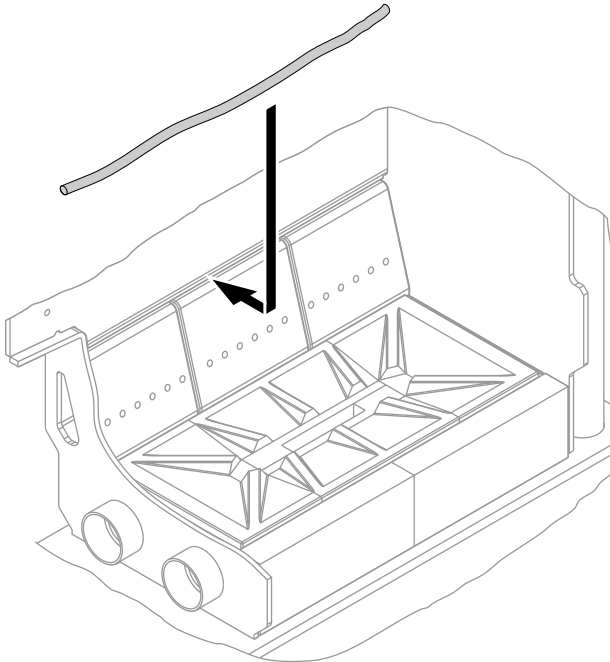
3. Primärluftelement einsetzen und oben andrücken.
4. Primärluftelement nach hinten schieben und andrücken.
5. Dichtmasse am vorderen Primärluftelement anbringen (auf der Rückseite oben und an der vorderen Stirnseite, siehe Abb.).
6. Primärluftelement einsetzen und oben andrücken.
7. Primärluftelement nach vorn schieben und andrücken.
8. Dichtmasse am mittleren Primärluftelement anbringen (auf der Rückseite oben, siehe Abb.).
9. Primärluftelement einsetzen und oben andrücken.

Hinweis

Die Primärluftelemente müssen gut abgedichtet sein. Ggf. die Dichtmasse von Hand verschmieren.

Diese Arbeitsschritte auf der anderen Seite des Füllraums wiederholen.

Dichtung einbauen



Einbau der neuen Düse (Fortsetzung)

Auf beiden Seiten des Füllraums Dichtung \varnothing 11 mm einlegen und fest in die Nut stopfen.

Heizkessel zusammenbauen

Nach Abschluss der Arbeiten:

- Heizkessel wieder zusammenbauen und verschließen.
- Sicherungsschraube an der Aschetür wieder einschrauben.



Viessmann Werke GmbH & Co KG
D-35107 Allendorf
Telefon: 0 64 52 70-0
Telefax: 0 64 52 70-27 80
www.viessmann.de

5608 035 Technische Änderungen vorbehalten!



Gedruckt auf umweltfreundlichem,
chlorfrei gebleichtem Papier