

3-Wege-Regelventil und Antriebsmotor Regelventil

Für Vitosorp

Sicherheitshinweise



Bitte befolgen Sie diese Sicherheitshinweise genau, um Gefahren und Schäden für Menschen und Sachwerte auszuschließen.

Erläuterung der Sicherheitshinweise

Hinweis

Angaben mit dem Wort Hinweis enthalten Zusatzinformationen.

Montage, Erstinbetriebnahme, Inspektion, Wartung und Instandsetzung müssen von autorisierten Fachkräften (Heizungsfachbetrieb/Vertragsinstallationsunternehmen) durchgeführt werden.

Bei Arbeiten an Gerät/Heizungsanlage diese spannungsfrei schalten (z.B. an der separaten Sicherung oder einem Hauptschalter) und gegen Wiedereinschalten sichern.

Bei Brennstoff Gas den Gasabsperrhahn schließen und gegen ungewolltes Öffnen sichern.

Die Instandsetzung von Bauteilen mit sicherheitstechnischer Funktion gefährdet den sicheren Betrieb der Anlage. Bei Austausch ausschließlich Viessmann Originalteile oder von Viessmann freigegebene Ersatzteile verwenden.

Gerät öffnen

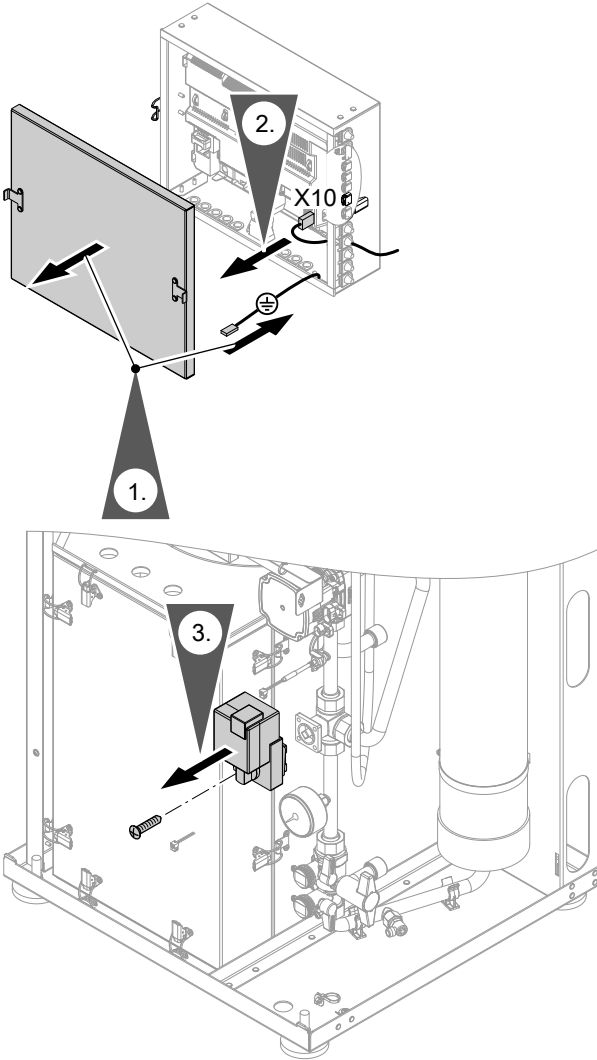
Gerät öffnen und für den Austausch des 3-Wege-Regelventils den Prozesskreis entleeren.



Montage- und Serviceanleitung

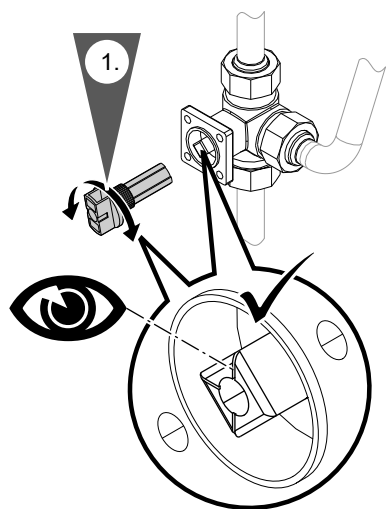
Antriebsmotor Regelventil

Antriebsmotor Regelventil ausbauen

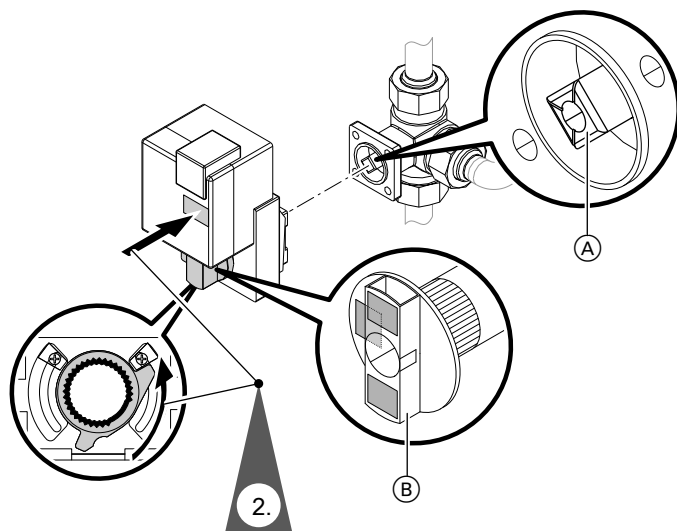


Antriebsmotor Regelventil einbauen

Neuen Antriebsmotor in umgekehrter Reihenfolge einbauen.



1. Bei Montage des neuen Antriebsmotors auf Ventilstellung des Regelventils achten.



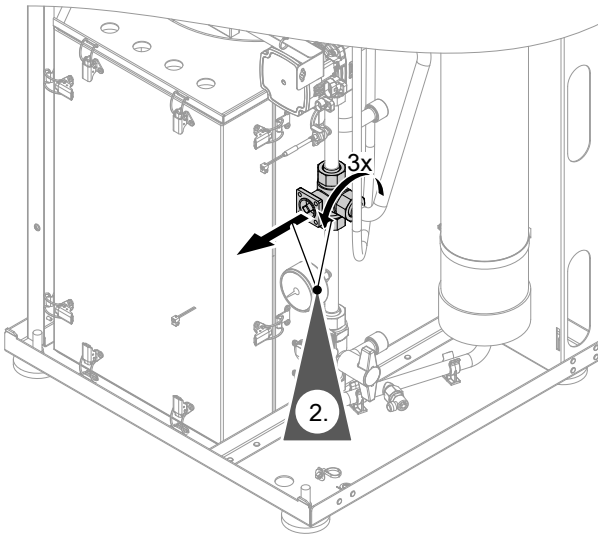
Antriebsmotor Regelventil (Fortsetzung)

- Bei Montage des neuen Antriebsmotors die Stellung des Drehschalters beachten.
Die Markierungen der Ventilwelle (A) und der Motorwelle (B) müssen übereinstimmen.

3-Wege-Regelventil

3-Wege-Regelventil ausbauen

- Antriebsmotor Regelventil ausbauen (siehe Seite 2).



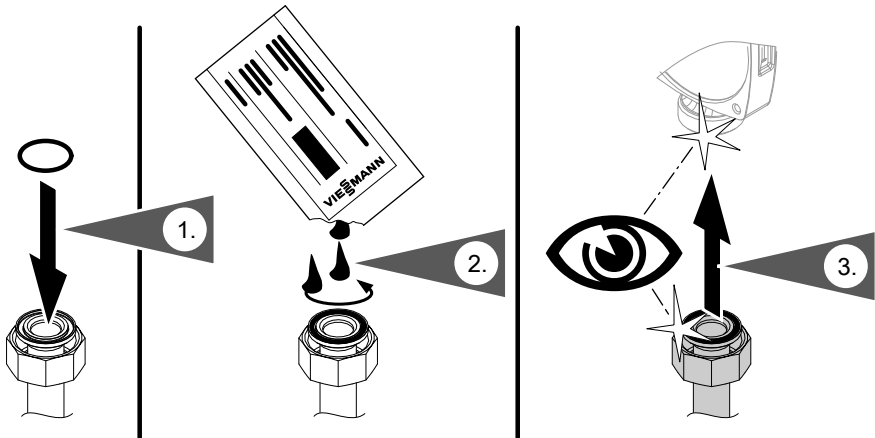
- Hinweis**
Beim Ausbau kann noch Restwasser austreten.

3-Wege-Regelventil (Fortsetzung)

3-Wege-Regelventil einbauen

Neues 3-Wege-Regelventil in umgekehrter Reihenfolge und mit **neuen** Dichtungen einbauen.
O-Ringe mit beiliegendem Spezial-Schmierfett einfetten.
Anzugsdrehmoment für die Überwurfmutter: 24 Nm \pm 2 Nm

Hinweis zur Montage von O-Ringen



Inbetriebnahme und Einregulierung

1. Falls das 3-Wege-Regelventil ausgetauscht wurde, Prozesskreis spülen, füllen und entlüften.
3. Gerät schließen und in Betrieb nehmen.



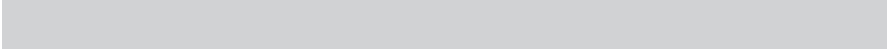
Montage- und Serviceanleitung



Montage- und Serviceanleitung

2. Dichtheit prüfen.







Viessmann Werke GmbH & Co. KG
D-35107 Allendorf
Telefon: 0 64 52 70-0
Telefax: 0 64 52 70-27 80
www.viessmann.de

5682 710 Technische Änderungen vorbehalten!