

Austausch Heizwasser-Pufferspeicher

Für Vitovalor 300-P, Typ C3TA und C3TB

Sicherheitshinweise



Bitte befolgen Sie diese Sicherheitshinweise genau, um Gefahren und Schäden für Menschen und Sachwerte auszuschließen.

Erläuterung der Sicherheitshinweise



Gefahr
Dieses Zeichen warnt vor Personenschäden.

Hinweis

Angaben mit dem Wort Hinweis enthalten Zusatzinformationen.

Montage, Erstinbetriebnahme, Inspektion, Wartung und Instandsetzung müssen von autorisierten Fachkräften (Heizungsfachbetrieb/Vertragsinstallationsunternehmen) durchgeführt werden.

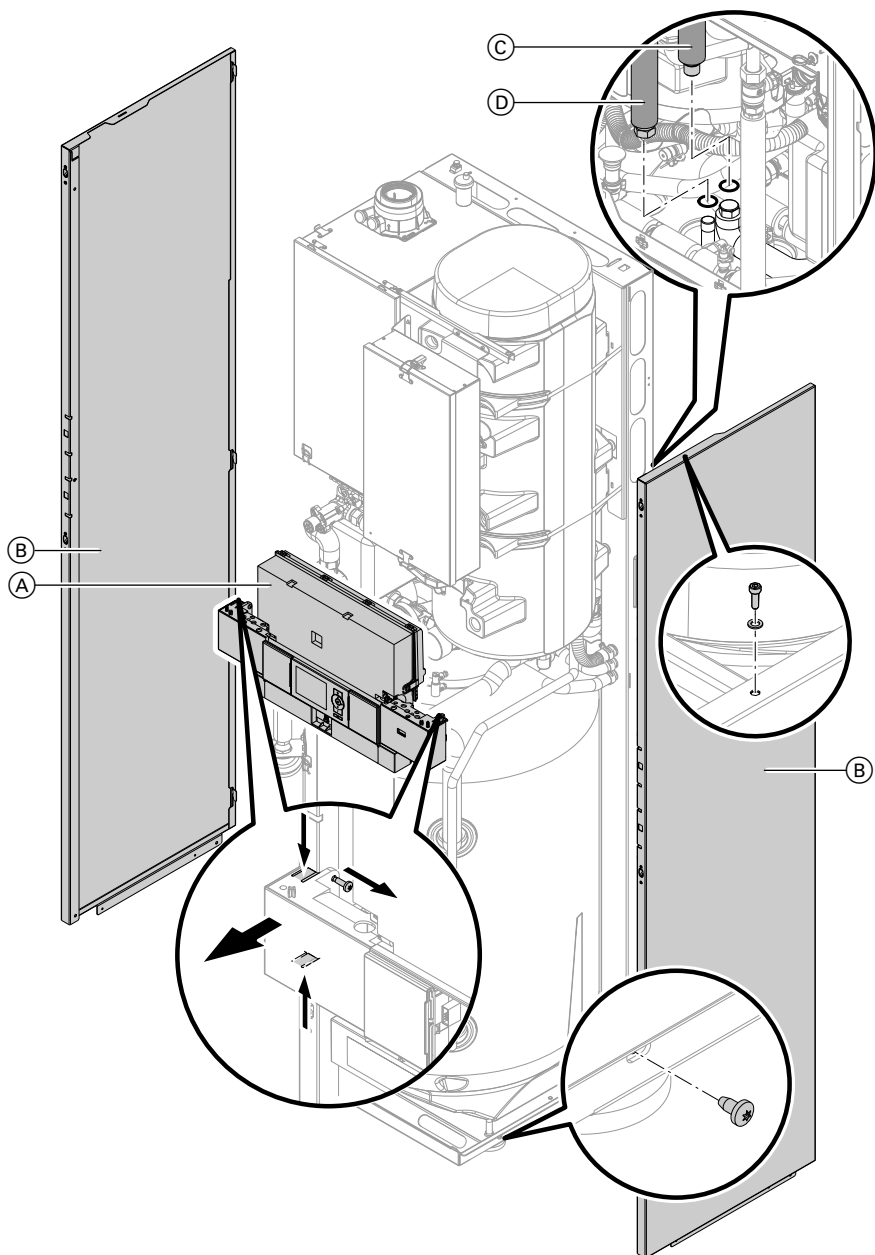
Bei Arbeiten an Gerät/Heizungsanlage diese spannungsfrei schalten (z.B. an der separaten Sicherung oder einem Hauptschalter) und gegen Wiedereinschalten sichern.

Bei Brennstoff Gas den Gasabsperrhahn schließen und gegen ungewolltes Öffnen sichern.

Die Instandsetzung von Bauteilen mit sicherheitstechnischer Funktion gefährdet den sicheren Betrieb der Anlage. Bei Austausch ausschließlich Viessmann Originalteile oder von Viessmann freigegebene Ersatzteile verwenden.

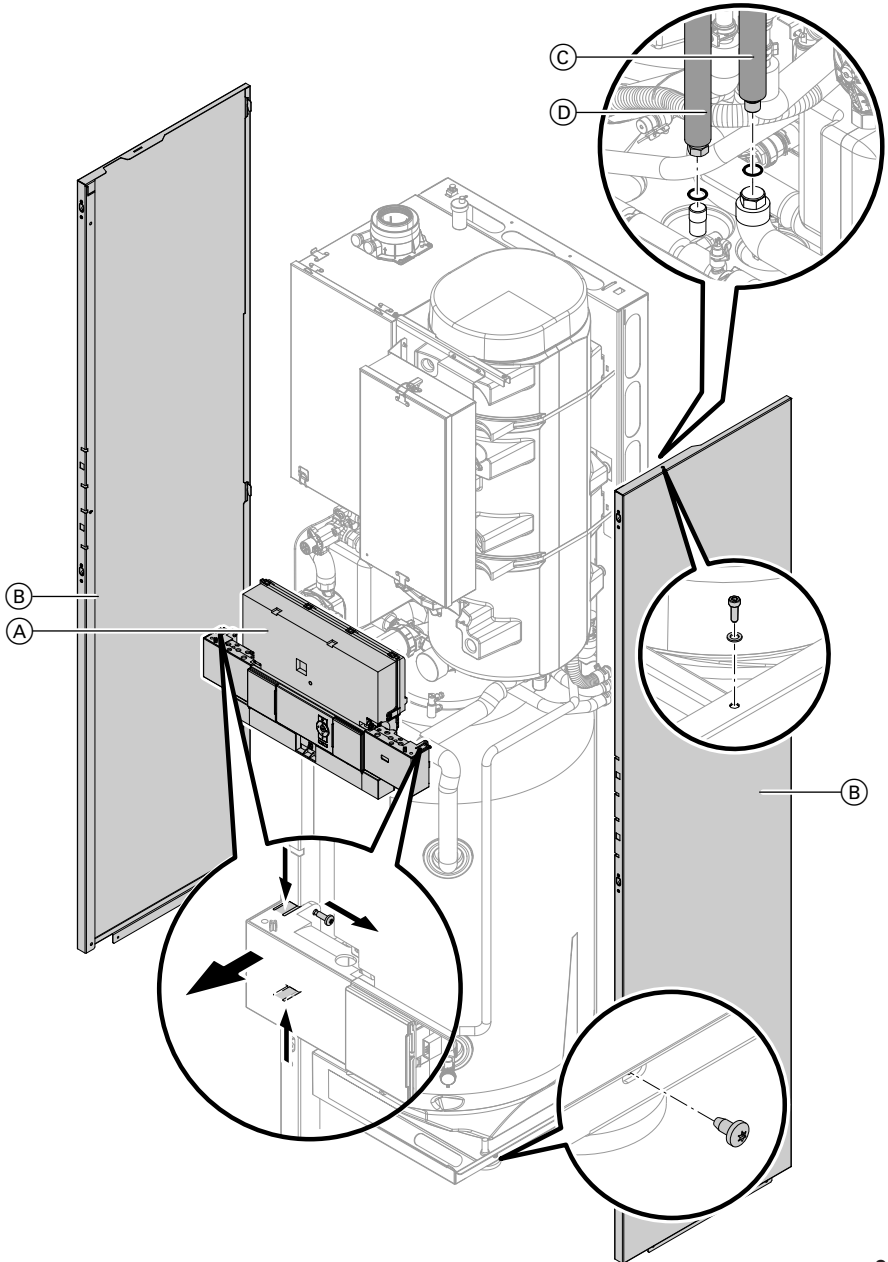
Gas-Brennwertmodul öffnen und entleeren

C3TA



Gas-Brennwertmodul öffnen und entleeren (Fortsetzung)

C3TB



Gas-Brennwertmodul öffnen und entleeren (Fortsetzung)

1. Vorderbleche vom Gas-Brennwertmodul abbauen.



Montage- und Serviceanleitung

2. Bauseitige Anschlüsse gas- und wasserseitig abbauen.
3. Bauseitige elektrische Leitungen abbauen.
4. Abgas-Zuluftleitung abbauen.
5. Heizwasser-Pufferspeicher und Brennstoffzellenmodul entleeren.



Montage- und Serviceanleitung

6. Gas-Brennwertmodul so weit wie erforderlich von der Wand und vom Brennstoffzellenmodul abrücken.
7. Regelung mit Regelungsträger (A) abbauen und am Anschlusskasten oberhalb fixieren.
8. Seitenbleche (B) vom Gas-Brennwertmodul abbauen.
9. Heizwasserseitige Verbindungsleitungen (C) und (D) abschrauben.

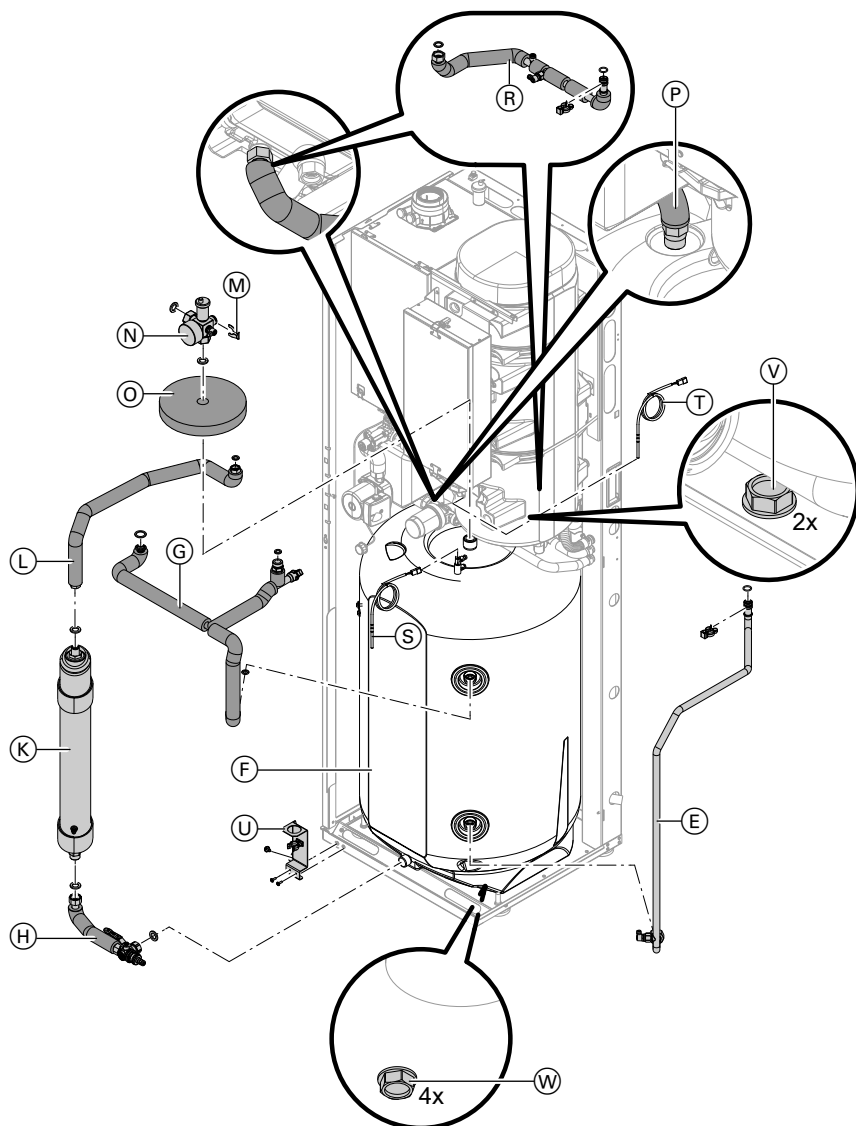
Heizwasser-Pufferspeicher austauschen

Hinweis

Beim Ausbau und aus dem ausgebauten Heizwasser-Pufferspeicher können geringe Mengen Restwasser austreten.

Heizwasser-Pufferspeicher austauschen (Fortsetzung)

C3TA



Heizwasser-Pufferspeicher austauschen (Fortsetzung)

1. Anschlussrohr Kaltwasser (E) vom Heizwasser-Pufferspeicher (F) abschrauben. Sicherungsdraht und Sicherungsklammer abziehen und Anschlussrohr abnehmen.
2. Anschlussleitung Zirkulationspumpe (falls vorhanden) abbauen. Sicherungsdraht und Sicherungsklammer abziehen. Anschlussrohr (G) vom Heizwasser-Pufferspeicher (F) abschrauben und abnehmen.
3. Anschlussrohr (H) mit Absperrwinkel von Heizwasser-Pufferspeicher (F) und Ausdehnungsgefäß (K) abschrauben und abnehmen.
4. Anschlussrohr (L) von Ausdehnungsgefäß (K) abschrauben und beide abnehmen.
5. Sicherungsclip (M) abziehen, Armaturenblock (N) abschrauben und ausbauen.
6. Wärmedämmung (O) abnehmen.
7. Anschlussrohr (P) von Heizwasser-Pufferspeicher (F) abschrauben.
8. Anschlussrohr (R) vom Aquablock abschrauben. Sicherungsklammer abziehen und Anschlussrohr aus den Halteklammern ziehen.
9. Temperatursensoren (S) und (T) aus den Tauchhülsen ziehen.
10. Befestigungsschrauben herausdrehen und Halteblech (U) ausbauen.
11. Obere Befestigungsschrauben (V) vom Halteblech abschrauben.
12. Gas-Brennwertmodul mit der Rückseite auf den Boden legen.
13. Befestigungsschrauben (W) vom Bodenblech abschrauben.
14. Heizwasser-Pufferspeicher (F) herausnehmen und neuen Heizwasser-Pufferspeicher einsetzen.
15. ■ Gas-Brennwertmodul in umgekehrter Reihenfolge wieder zusammenbauen.
■ Brennstoffzellenmodul wieder heizwasserseitig und gasseitig anschließen.
An allen Dichtstellen neue Dichtungen einsetzen.
Anzugsdrehmomente der Überwurfverschraubungen siehe folgende Tabelle.
16. Heizwasser-Pufferspeicher (F) und Brennstoffzellenmodul heizwasserseitig füllen, entlüften und auf Dichtheit prüfen.



Montage- und Serviceanleitung

Heizwasser-Pufferspeicher austauschen (Fortsetzung)

17. Gas-Brennwertmodul heizwasserseitig und trinkwasserseitig füllen, spülen (entlüften) und auf Dichtheit prüfen.



Montage- und Serviceanleitung



Gefahr

Gasaustritt führt zu Explosionsgefahr.
Gasführende Teile auf Gasdichtheit prüfen.

18. Vitocalor in Betrieb nehmen.



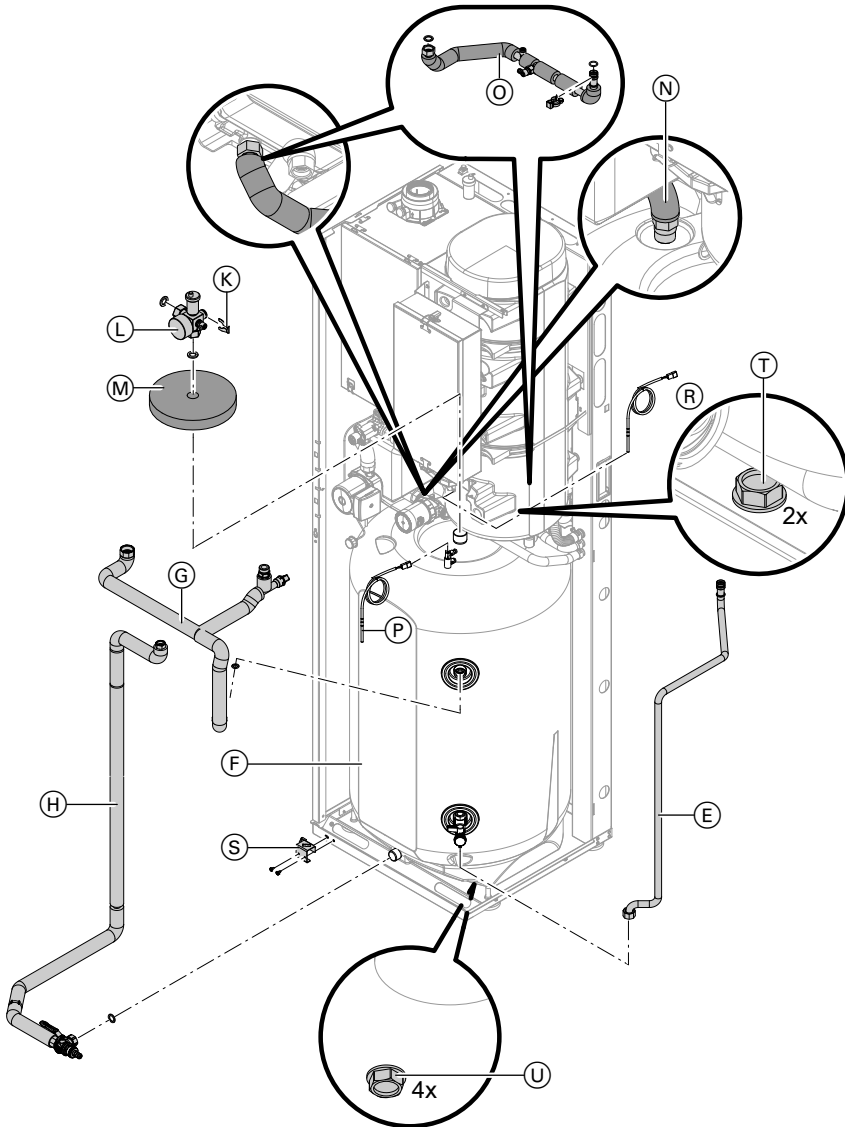
Montage- und Serviceanleitung

19. Vorderbleche anbauen.

Bauteil	Anschluss	Anzugsdrehmoment
Ⓒ, Ⓓ	G $\frac{3}{8}$	10 Nm
Ⓒ, Ⓓ	G $\frac{1}{2}$	30 Nm
Ⓔ	G 1	30 Nm
Ⓖ	G 1	30 Nm
Ⓖ	G $\frac{3}{4}$ am Trinkwasser-Speicher	24 Nm
Ⓕ	G $\frac{3}{4}$	20 Nm
Ⓕ	G $\frac{1}{2}$ am Ausdehnungsgefäß	15 Nm
Ⓕ	G $\frac{1}{2}$ an heizwasserseitiger Verbindungsleitung	30 Nm
Ⓖ	G 1	30 Nm
Ⓖ	G $\frac{3}{4}$	24 Nm
Ⓖ	G $\frac{3}{4}$	24 Nm
Ⓒ		4,2 Nm
Ⓒ		15 Nm
Ⓒ		15 Nm

Heizwasser-Pufferspeicher austauschen (Fortsetzung)

C3TB



Heizwasser-Pufferspeicher austauschen (Fortsetzung)

1. Anschlussrohr Kaltwasser (E) vom Heizwasser-Pufferspeicher (F) abschrauben. Sicherungsdraht und Sicherungsklammer abziehen und Anschlussrohr abnehmen.
2. Anschlussleitung Zirkulationspumpe (falls vorhanden) abbauen. Sicherungsdraht und Sicherungsklammer abziehen.
Anschlussrohr (G) vom Heizwasser-Pufferspeicher (F) abschrauben und abnehmen.
3. Anschlussrohr (H) mit Absperrwinkel von Heizwasser-Pufferspeicher (F) abschrauben und abnehmen.
4. Sicherungsclip (K) abziehen, Armaturenblock (L) abschrauben und ausbauen.
5. Wärmedämmung (M) abnehmen.
6. Anschlussrohr (N) von Heizwasser-Pufferspeicher (F) abschrauben.
7. Anschlussrohr (O) vom Aquablock abschrauben. Sicherungsklammer abziehen und Anschlussrohr aus den Halteklammern ziehen.
8. Temperatursensoren (P) und (R) aus den Tauchhülsen ziehen.
9. Befestigungsschrauben herausdrehen und Halteblech (S) ausbauen.
10. Obere Befestigungsschrauben (T) vom Halteblech abschrauben.
11. Gas-Brennwertmodul mit der Rückseite auf den Boden legen.
12. Befestigungsschrauben (U) vom Bodenblech abschrauben.
13. Heizwasser-Pufferspeicher (F) herausnehmen und neuen Heizwasser-Pufferspeicher einsetzen.
14. ■ Gas-Brennwertmodul in umgekehrter Reihenfolge wieder zusammenbauen.
■ Brennstoffzellenmodul wieder heizwasserseitig und gasseitig anschließen.
An allen Dichtstellen neue Dichtungen einsetzen.
Anzugsdrehmomente der Überwurfverschraubungen siehe folgende Tabelle.
15. Heizwasser-Pufferspeicher (F) und Brennstoffzellenmodul heizwasserseitig füllen, entlüften und auf Dichtheit prüfen.



Montage- und Serviceanleitung



Heizwasser-Pufferspeicher austauschen (Fortsetzung)

16. Gas-Brennwertmodul heizwasserseitig und trinkwasserseitig füllen, spülen (entlüften) und auf Dichtheit prüfen.



Montage- und Serviceanleitung



Gefahr

Gasaustritt führt zu Explosionsgefahr.
Gasführende Teile auf Gasdichtheit prüfen.

17. Vitocalor in Betrieb nehmen.



Montage- und Serviceanleitung

18. Vorderbleche anbauen.

Bauteil	Anschluss	Anzugsdrehmoment
Ⓒ, Ⓓ	G $\frac{3}{8}$	10 Nm
Ⓒ, Ⓓ	G $\frac{1}{2}$	30 Nm
Ⓔ	G 1	30 Nm
Ⓖ	G 1	30 Nm
Ⓖ	G $\frac{3}{4}$ am Trinkwasser-Speicher	24 Nm
Ⓕ	G $\frac{3}{4}$	20 Nm
Ⓕ	G $\frac{1}{2}$ an heizwasserseitiger Verbindungsleitung	30 Nm
Ⓕ	G 1	30 Nm
Ⓖ	G $\frac{3}{4}$	24 Nm
Ⓖ	G $\frac{3}{4}$	24 Nm
Ⓕ		4,2 Nm
Ⓕ		15 Nm
Ⓕ		15 Nm





Viessmann Werke GmbH & Co. KG
D-35107 Allendorf
Telefon: 0 64 52 70-0
Telefax: 0 64 52 70-27 80
www.viessmann.de

5459 097 Technische Änderungen vorbehalten!