

Austausch Anschlussrohr Vorlauf

für Vitodens 100-W, Typ WB1B

Sicherheitshinweise



Bitte befolgen Sie diese Sicherheitshinweise genau, um Gefahren und Schäden für Menschen und Sachwerte auszuschließen.

Erläuterung der Sicherheitshinweise



Gefahr

Dieses Zeichen warnt vor Personenschäden.

Bei Brennstoff Gas den Gasabsperrhahn schließen und gegen ungewolltes Öffnen sichern.

Hinweis

Angaben mit dem Wort Hinweis enthalten Zusatzinformationen.

Montage, Erstinbetriebnahme, Inspektion, Wartung und Instandsetzung müssen von autorisierten Fachkräften (Heizungsfachbetrieb/Vertragsinstallationsunternehmen) durchgeführt werden.

Die Instandsetzung von Bauteilen mit sicherheitstechnischer Funktion gefährdet den sicheren Betrieb der Anlage. Bei Austausch ausschließlich Viessmann Originalteile oder von Viessmann freigegebene Ersatzteile verwenden.

Bei Arbeiten an Gerät/Heizungsanlage diese spannungsfrei schalten (z.B. an der separaten Sicherung oder einem Hauptschalter) und gegen Wiedereinschalten sichern.

Vitodens öffnen

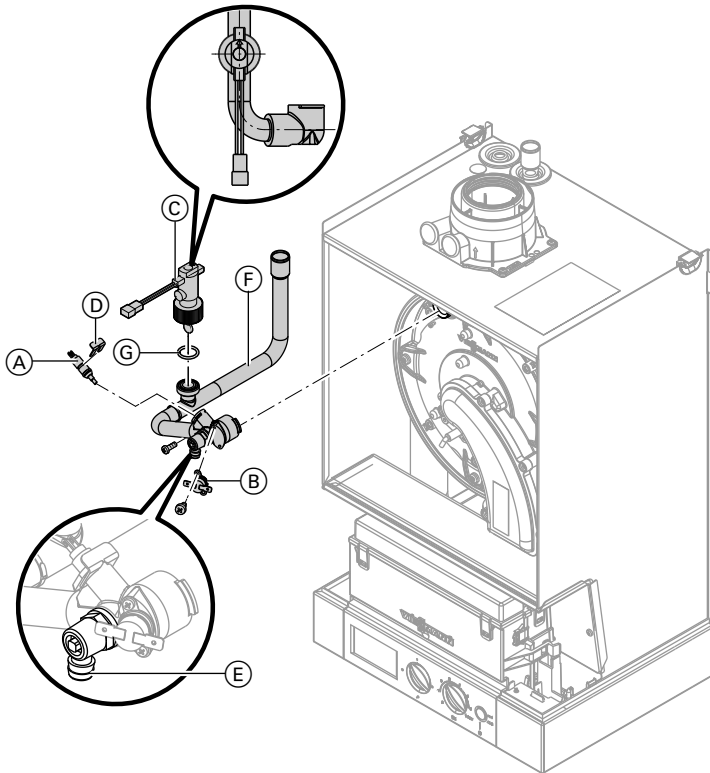


Montage- und Serviceanleitung

Anschlussrohr Vorlauf austauschen

Hinweis

Beim Ausbau kann noch Restwasser austreten.



1. Heizkessel heizwasserseitig absperrn und Leitungen so weit wie möglich entleeren.
2. Elektrische Leitungen von Kesseltemperatursensor (A), Thermo-schalter (B) und Strömungskontroll-schalter (C) abziehen.
3. ■ Heizkessel ohne Entleerungs-hahn:
Geeignetes Gefäß unter Kessel-temperatursensor (A) platzieren, Sicherungsfeder (D) abziehen und Kesseltemperatursensor (A) herausziehen. Auslaufendes Heizwasser in dem Gefäß auffangen.
■ Heizkessel mit Entleerungshahn:

Anschlussrohr Vorlauf austauschen (Fortsetzung)

- Heizkessel über Entleerungshahn (E) entleeren.
- Schraube lösen und Anschlussrohr Heizwasservorlauf (F) ausbauen.
 - Heizkessel mit Entleerungshahn: Sicherungsfeder (D) abziehen und Kesseltemperatursensor (A) herausziehen.
 - Überwurfmutter lösen und Strömungskontrollschalter (C) abbauen.
 - Thermoschalter (B) abbauen und an neues Anschlussrohr (F) anbauen.
 - Kesseltemperatursensor (A) an neues Anschlussrohr (F) anbauen und mit Sicherungsfeder (D) sichern.
 - Strömungskontrollschalter (C) mit neuem O-Ring (G) an neues Anschlussrohr (F) anbauen, entsprechend der Abbildung ausrichten und Überwurfmutter festschrauben.
 - Neues Anschlussrohr Heizwasservorlauf (F) mit neuem O-Ring anbauen und mit Schraube befestigen. O-Ring mit Armaturenfett einfetten.
 - Heizkessel in umgekehrter Reihenfolge wieder zusammenbauen.
- Anzugmomente
- Befestigungsschraube Vorlaufrohr (F): 6 Nm
 - Befestigungsschrauben Brenner: 8,5 Nm
 - Überwurfmutter Gasanschluss: 30 Nm
- Heizkessel mit Wasser füllen, spülen (entlüften) und Dichtheit prüfen.



Montage- und Serviceanleitung



Gefahr

Gasaustritt führt zu Explosionsgefahr.
Gasführende Teile auf Gasdichtheit prüfen.

Viessmann Werke GmbH & Co KG
D-35107 Allendorf
Telefon: 0 64 52 70-0
Telefax: 0 64 52 70-27 80
www.viessmann.de

5367 198 Technische Änderungen vorbehalten!