

Austausch Wärmetauscher

für Vitoladens 300-W und 333-F

Sicherheitshinweise



Bitte befolgen Sie diese Sicherheitshinweise genau, um Gefahren und Schäden für Menschen und Sachwerte auszuschließen.

Erläuterung der Sicherheitshinweise



Gefahr
Dieses Zeichen warnt vor Personenschäden.

Hinweis

Angaben mit dem Wort Hinweis enthalten Zusatzinformationen.

Montage, Erstinbetriebnahme, Inspektion, Wartung und Instandsetzung müssen von autorisierten Fachkräften (Heizungsfachbetrieb/Vertragsinstallationsunternehmen) durchgeführt werden.

Bei Arbeiten an Gerät/Heizungsanlage diese spannungsfrei schalten (z.B. an der separaten Sicherung oder einem Hauptschalter) und gegen Wiedereinschalten sichern.

Bei Brennstoff Gas den Gasabsperrhahn schließen und gegen ungewolltes Öffnen sichern.

Die Instandsetzung von Bauteilen mit sicherheitstechnischer Funktion gefährdet den sicheren Betrieb der Anlage. Bei Austausch ausschließlich Viessmann Originalteile oder von Viessmann freigegebene Ersatzteile verwenden.

Montagehinweis

Falls seitlich vom Heizkessel keine Montagefreiräume vorhanden sind, den Heizkessel von der Wand abnehmen oder abrücken.

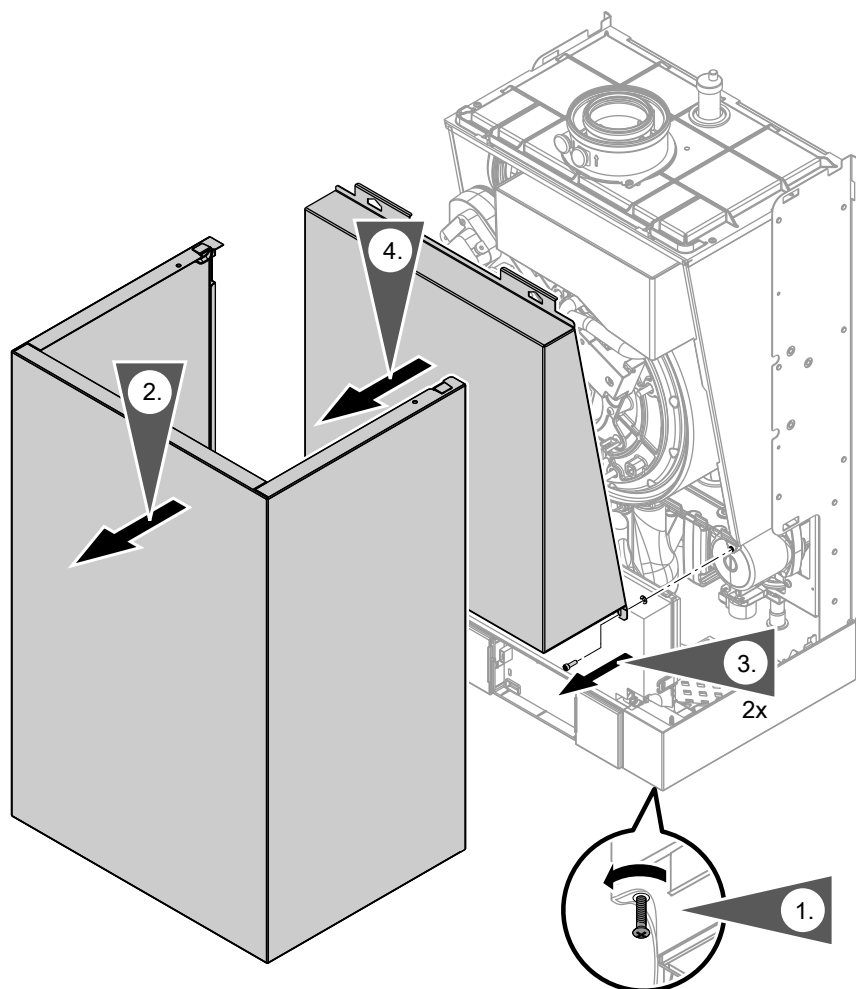
Heizkessel entleeren

1. Anlage spannungsfrei schalten.
2. Heizwasserseitige Leitungen absperren und Heizkessel entleeren.
3. Abgas- und Zuluftleitung abbauen.

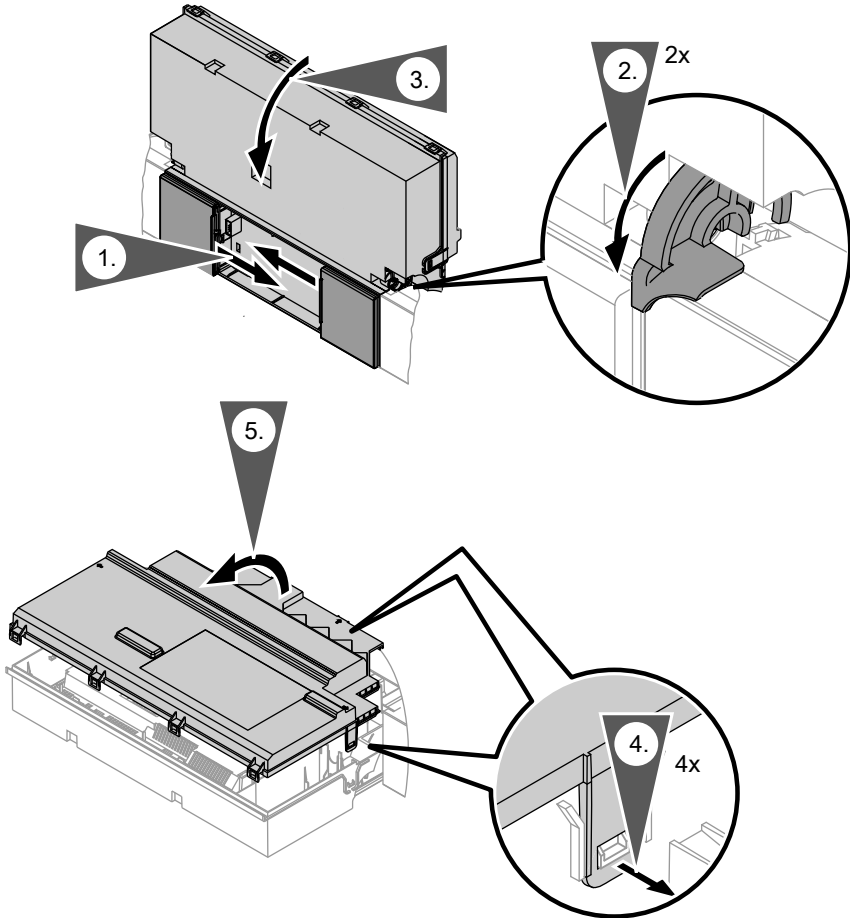


Montage- und Serviceanleitung

Vorderblech und Kapselblech abbauen



Regelung öffnen

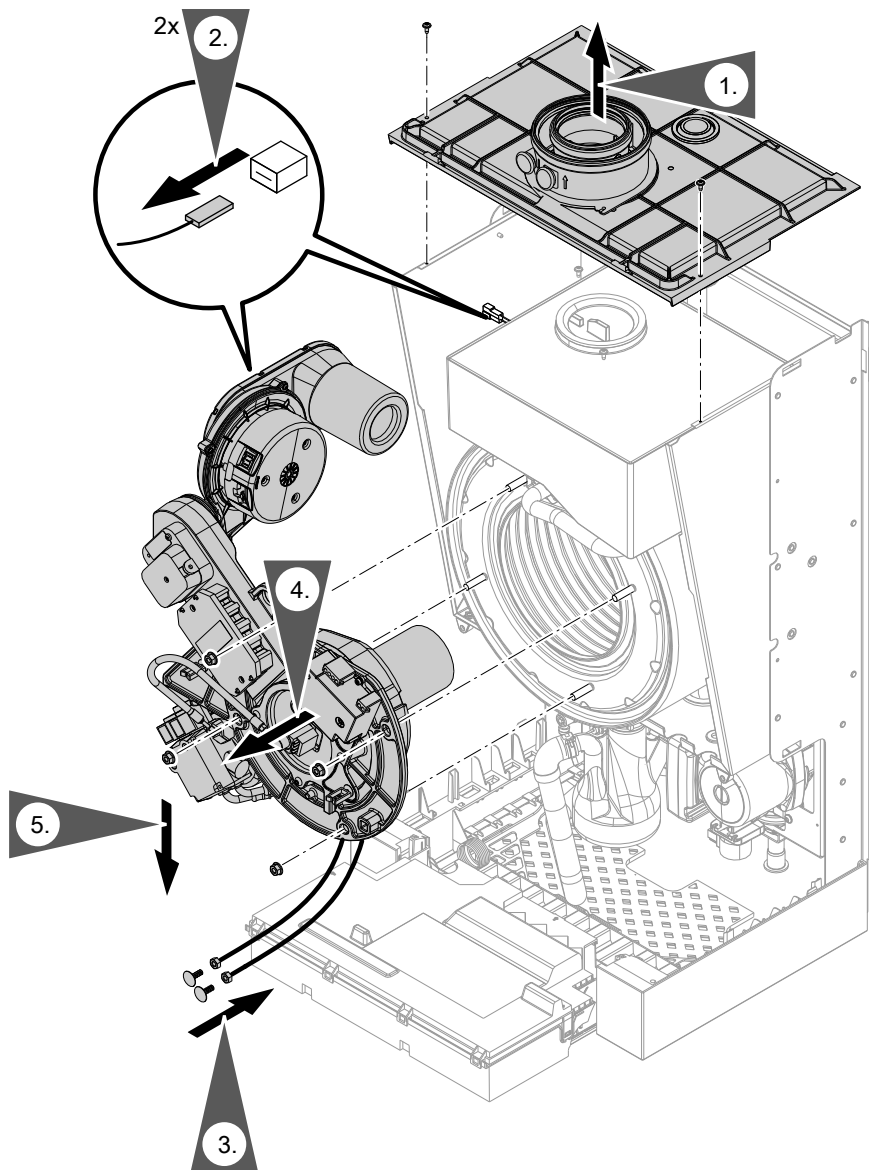


Folgende Stecker an der Regelung abziehen:

- 54
- 121
- 124
- 201

Rückwand der Regelung zum Schutz vor Heizwasser wieder anbauen.

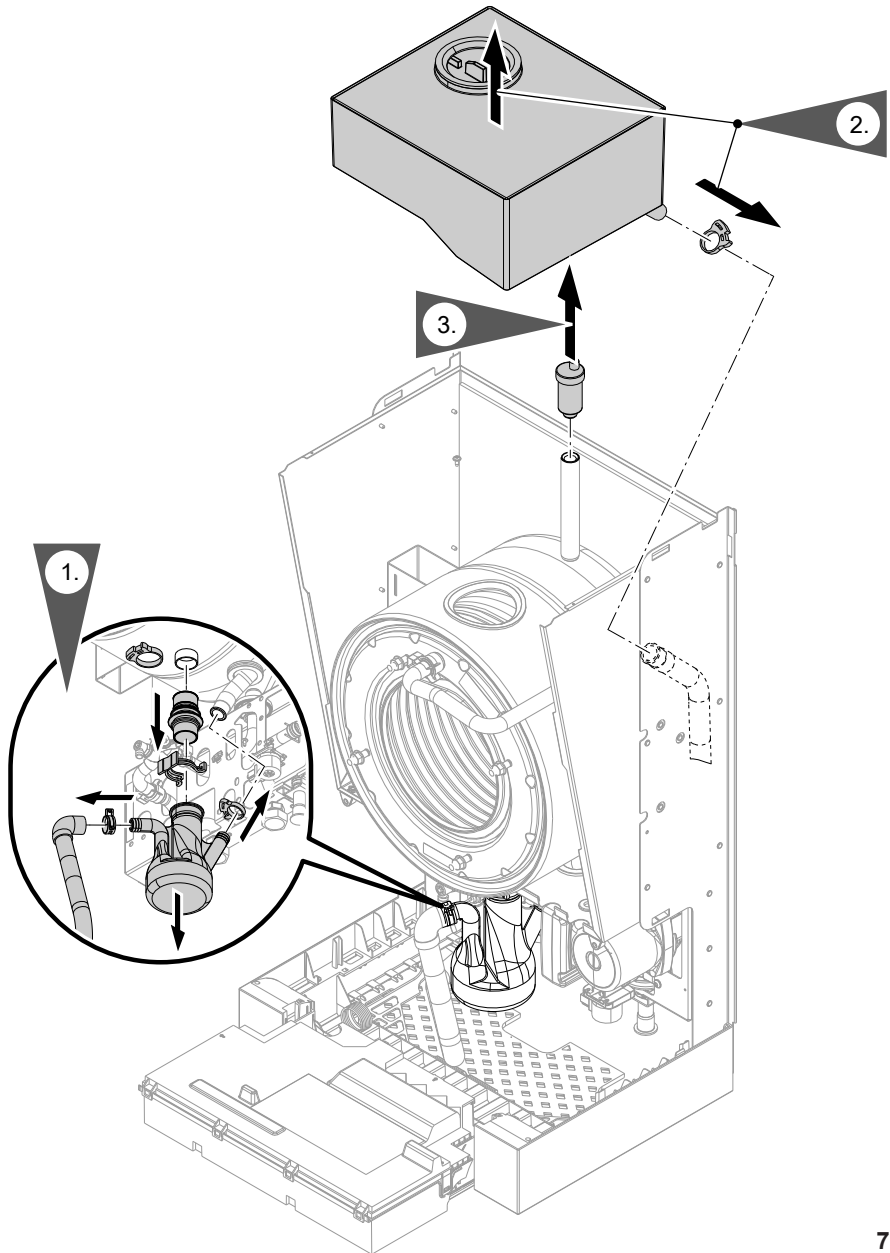
Brenner ausbauen



Vitoladens 300-W (Fortsetzung)

1. Blechschrauben lösen und Deckel mit Kesselanschluss-Stück abbauen.
2. Stecker **100**A vom Brenner abziehen.
Leitung vom Abgastemperatursensor abziehen.
3. Ölleitungen am Filter abbauen und mit beiliegenden Stopfen verschließen.
4. 4 Muttern lösen und Brenner abbauen.
5. Brenner auf geeigneter Unterlage ablegen.

Siphon und Schalldämpfer ausbauen



Vitoladens 300-W (Fortsetzung)

1. Halteklammern abziehen. Siphon und Anschlussrohr Siphon abnehmen.
2. Schalldämpfer etwas anheben und Halteklammer lösen. Wellschlauch abziehen und Schalldämpfer vom Wärmetauscher abbauen.
3. Entlüfter abschrauben.

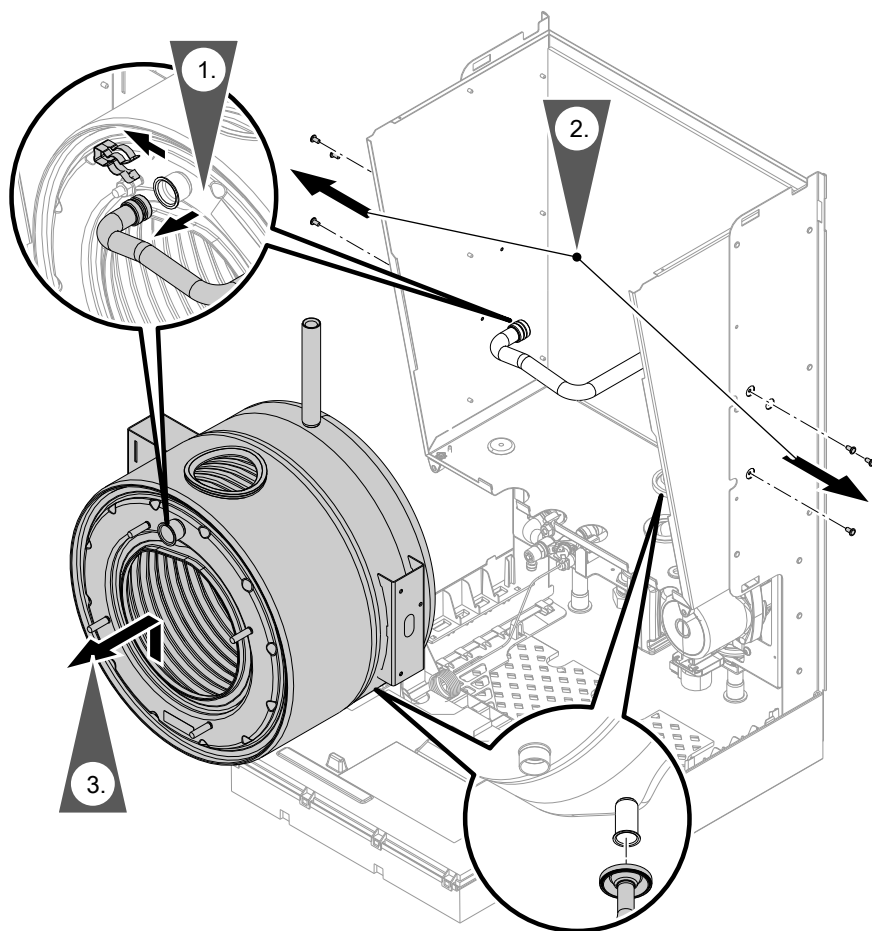
Wärmetauscher ausbauen

Hinweis

Beim Ausbau kann noch Restwasser austreten.

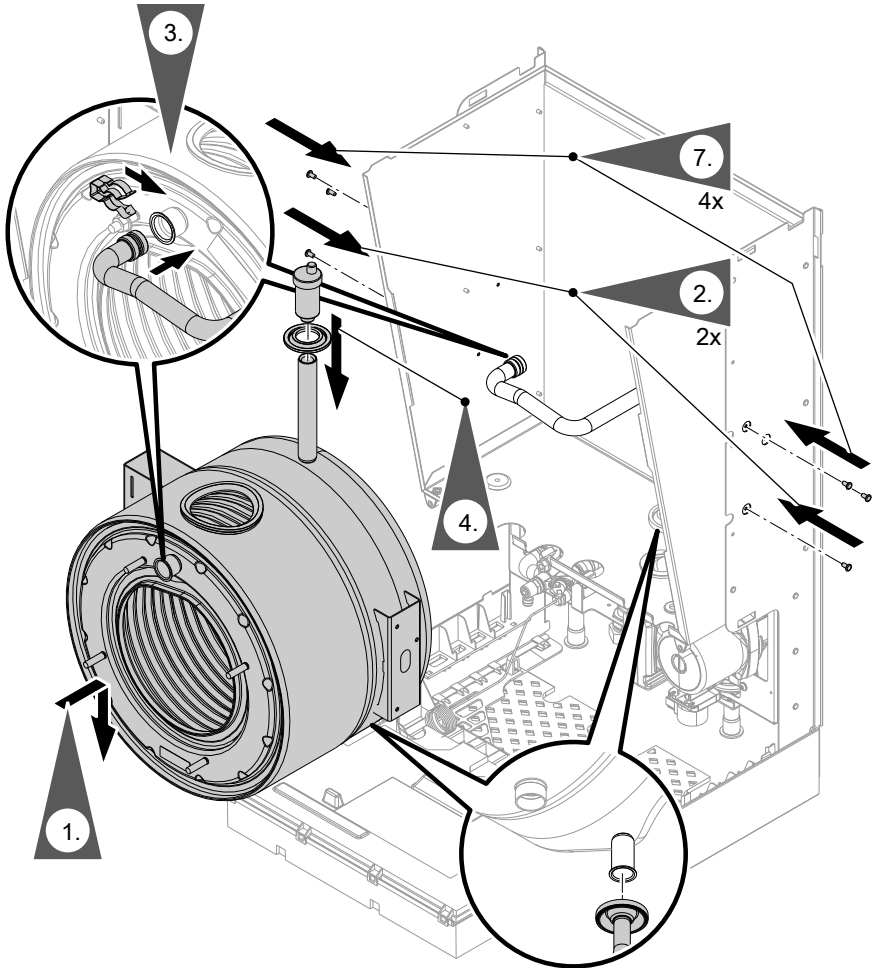
Regelung mit geeignetem Material abdecken.

Vitoladens 300-W (Fortsetzung)



1. Steckverbindersicherung abziehen und Vorlaufrohr herausziehen.
2. Seitliche Befestigungsniete des Wärmetauschers herausbohren. Bohrer \varnothing 4 mm für Edelstahl.
Bei beengten Platzverhältnissen die Niete mit scharfem Blechmeißel und Hammer entfernen.
3. Wärmetauscher aus dem unteren Steckverbinder heben und herausnehmen.

Neuen Wärmetauscher einbauen



Vitoladens 300-W (Fortsetzung)

1. An den wasserseitigen Verbindungen neue Dichtungen einsetzen. Dichtflächen mit beiliegendem Armaturen fett eindichten. Neuen Wärmetauscher in den unteren Steckverbinder einsetzen und ausrichten.
2. Wärmetauscher rechts und links mit je einem Niet befestigen.
3. Vorlaufrohr einsetzen und Steckverbindersicherung aufstecken.
4. Durchführungstülle auf Entlüfterrohr stecken, Dichtung einfetten und Entlüfter wieder eindichten.
5. Heizkessel in umgekehrter Reihenfolge wieder zusammenbauen.
 - An allen wasserseitigen Anschlüssen neue Dichtungen einsetzen.
 - Schalldämpfer und Welle Schlauch auf Verschmutzung prüfen, falls erforderlich spülen.
 - Am Schalldämpfer neue Abgasdichtung einsetzen.
 - Dichtung am Wärmetauscher einfetten.
 - Brenner einbauen:
Anzugsdrehmoment Muttern
4,5 Nm
6. Heizkessel mit Wasser füllen, entlüften und Dichtheit prüfen.
7. Restliche Niete einsetzen.

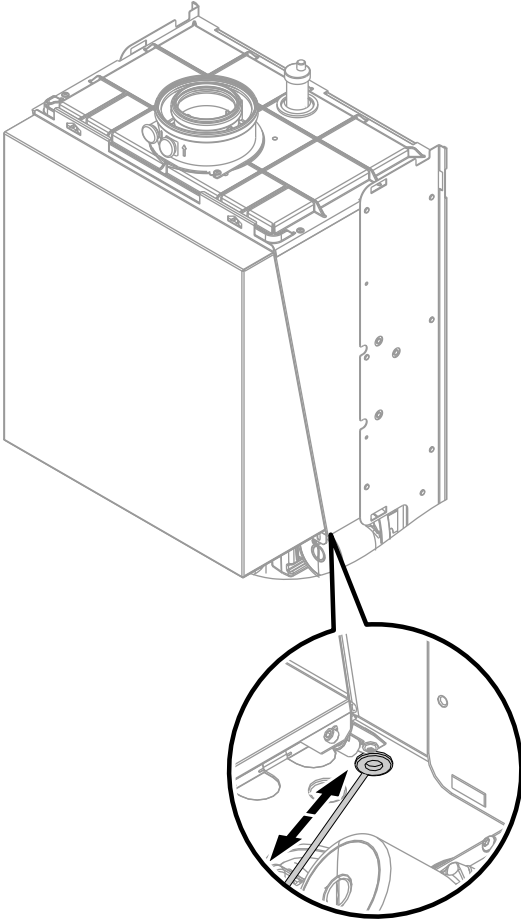


Montage- und Serviceanleitung



Montage- und Serviceanleitung

Heizkessel in Betrieb nehmen



Vitoladens 300-W (Fortsetzung)

1. Heizkessel in Betrieb nehmen, spülen (entlüften) und Dichtheit prüfen.



Montage- und Serviceanleitung



Gefahr

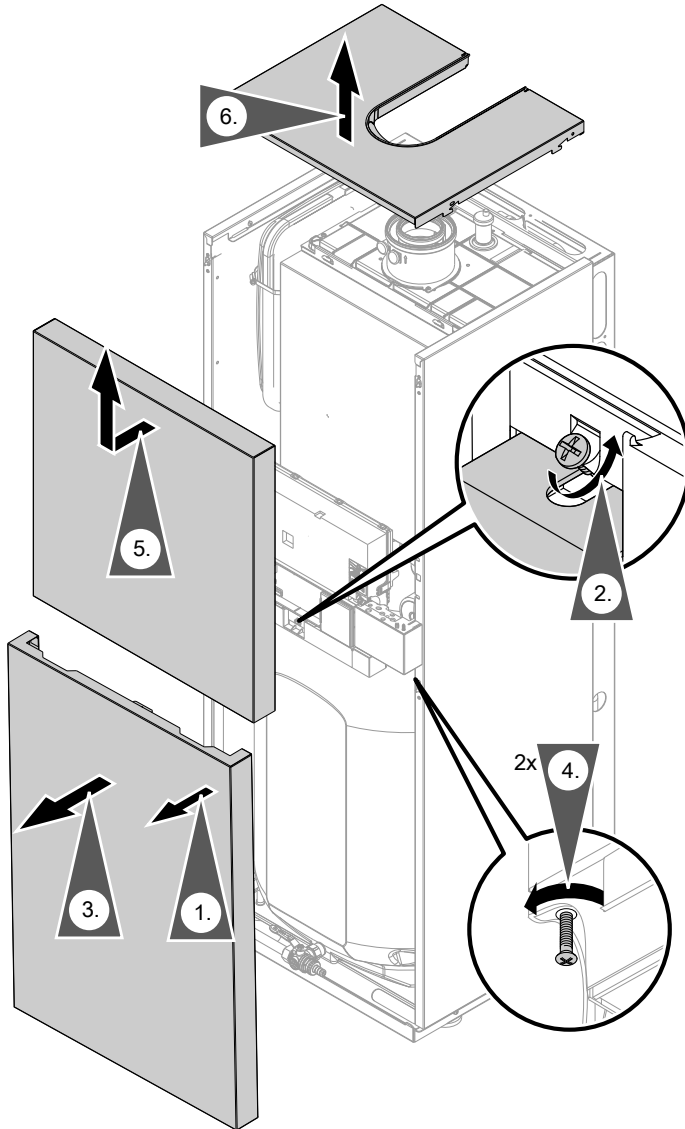
Abgase können zu lebensbedrohlichen Vergiftungen führen.

Abgasführende Teile auf Dichtheit prüfen.

2. Abgasseitige Dichtheit innerhalb des Luftkastens durch Messung des O₂-Gehalts prüfen.

- Messlanze des Messgeräts durch Öffnung rechts vorn an der Unterseite des Luftkastens stecken. Tülle nicht ganz entfernen.
- Liegt der O₂-Gehalt nicht unter 21 % +0/-0,2 % ist der Abgasbereich innerhalb des Luftkastens dicht.
- Messlanze herausziehen und Öffnung wieder mit Tülle verschließen.

Vorderbleche und Oberblech abbauen



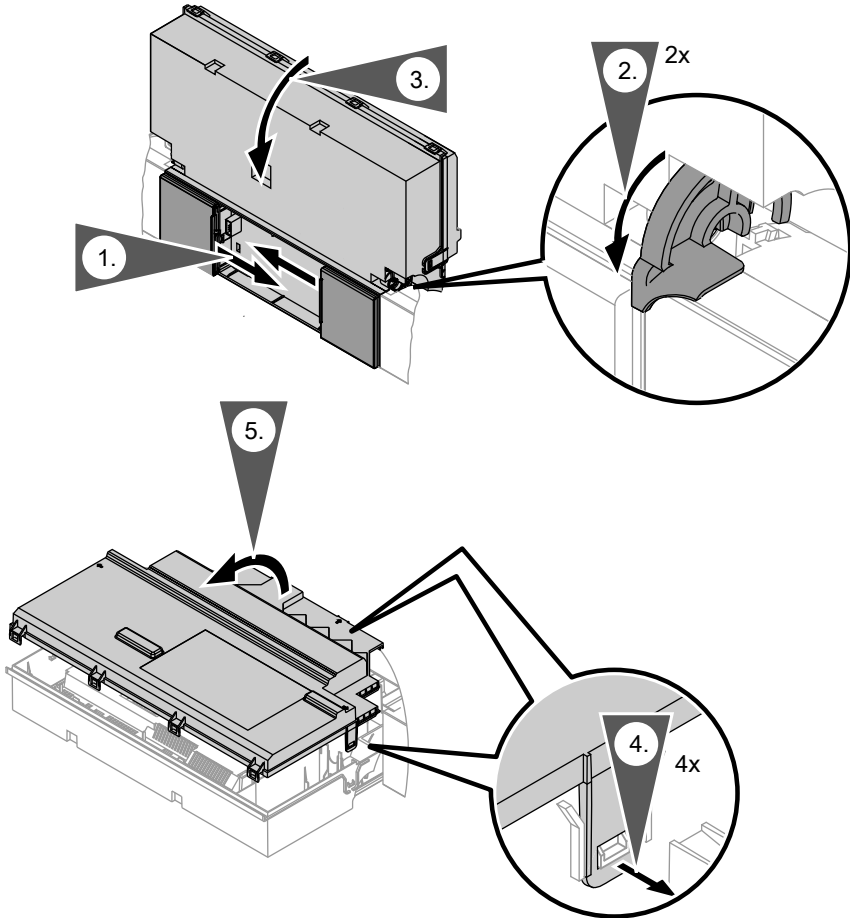
Heizkessel entleeren

1. Anlage spannungsfrei schalten.
2. Heizwasserseitige Leitungen absperren und Heizkessel entleeren.
3. Abgas- und Zuluftleitung abbauen.



Montage- und Serviceanleitung

Regelung öffnen

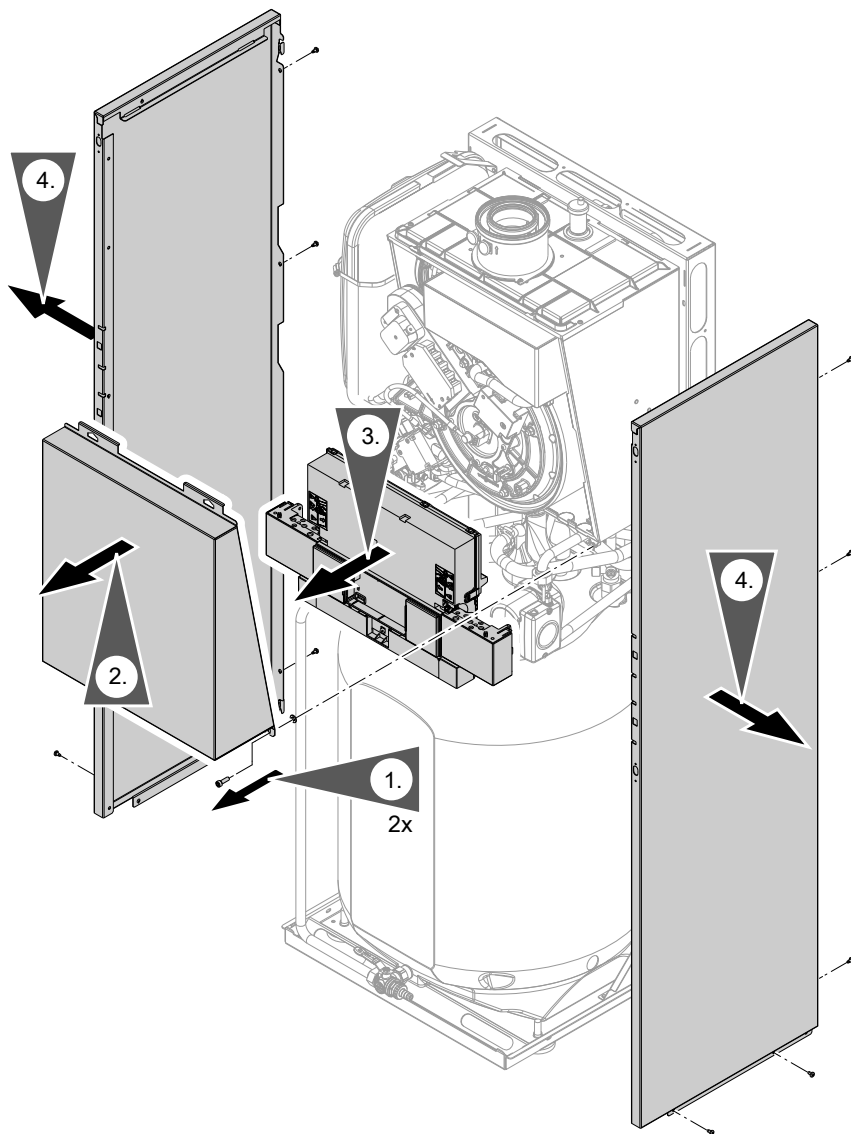


Folgende Stecker an der Regelung abziehen:

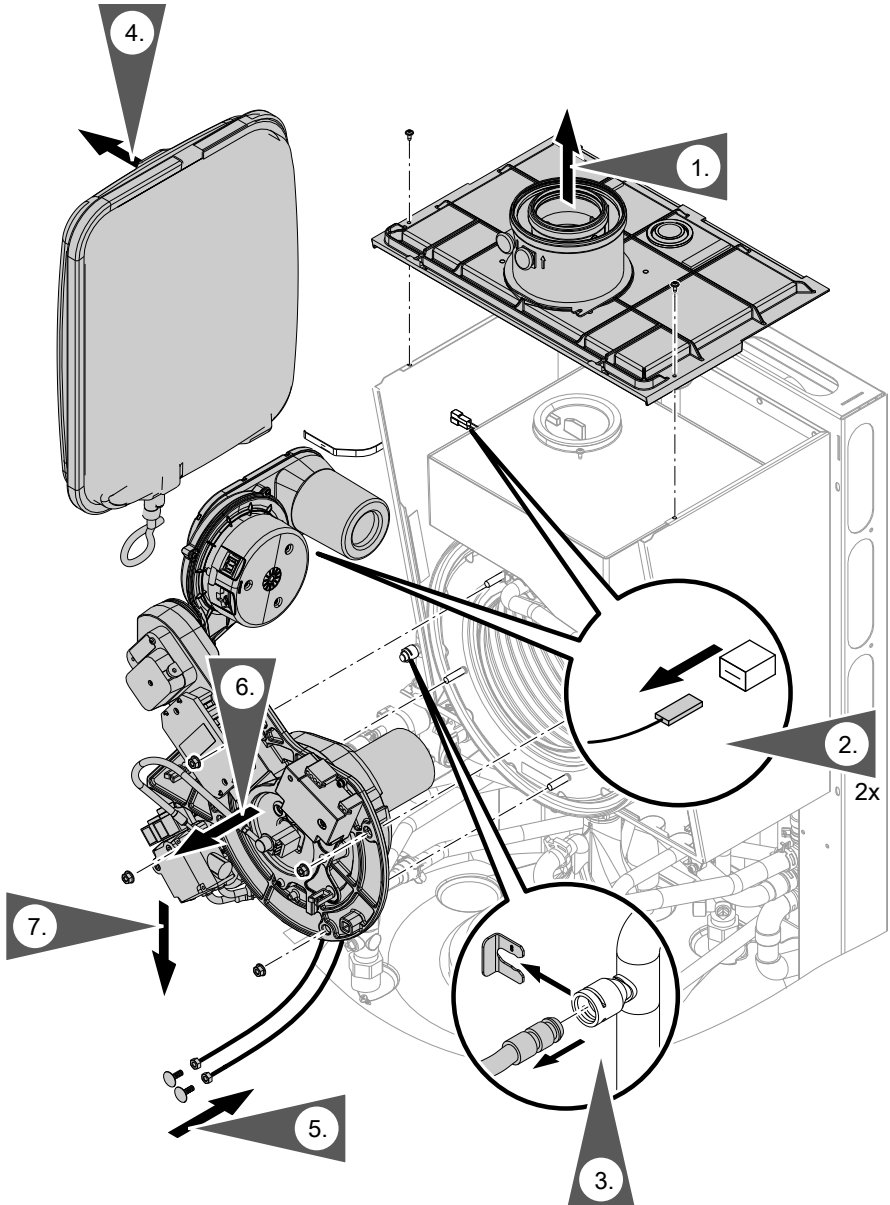
- 54
- 121
- 124
- 201

Rückwand der Regelung zum Schutz vor Heizwasser wieder anbauen.

Seitenbleche und Regelung abbauen



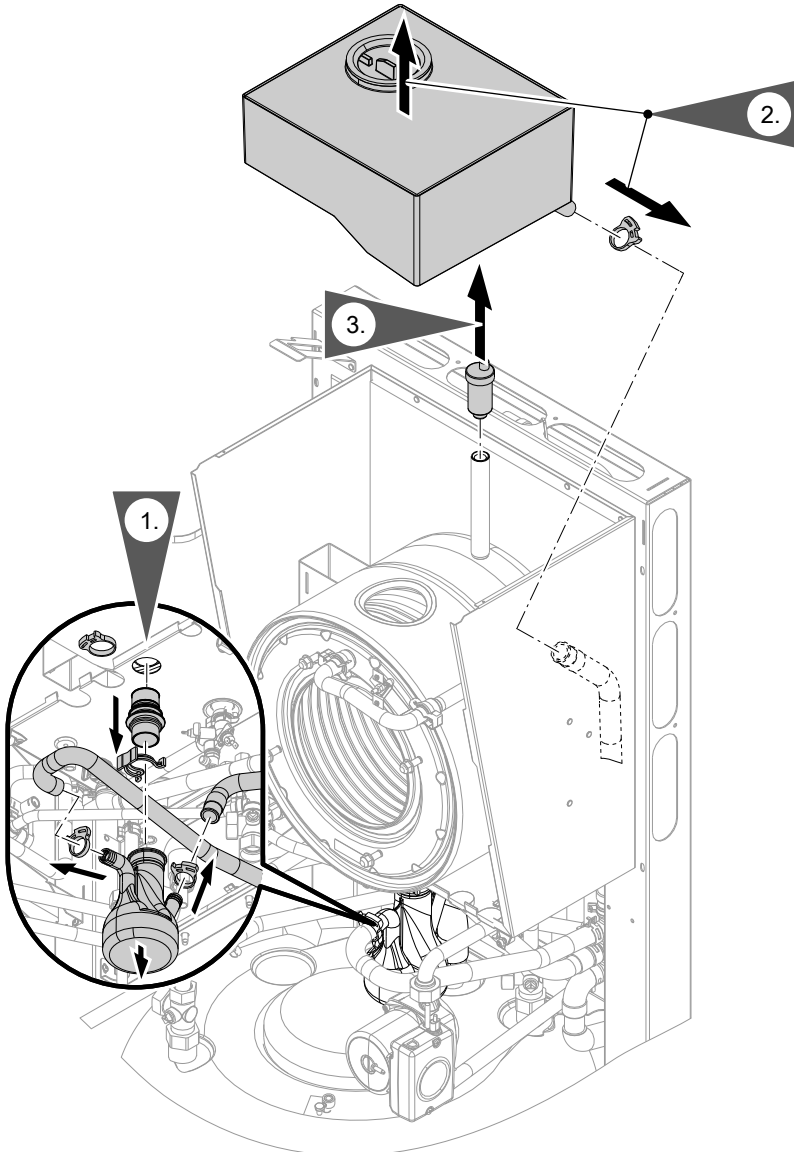
Ausdehnungsgefäß und Brenner ausbauen



Vitoladens 333-F (Fortsetzung)

1. Blechschrauben lösen und Deckel mit Kesselanschluss-Stück abbauen.
2. Stecker 100A vom Brenner abziehen.
Leitung vom Abgastemperatursensor abziehen.
3. Leitung des Ausdehnungsgefäßes abziehen.
4. Befestigungsschelle lösen und Ausdehnungsgefäß abnehmen.
5. Ölleitungen am Filter abbauen und mit beiliegenden Stopfen verschließen.
6. 4 Muttern lösen und Brenner abbauen.
7. Brenner auf geeigneter Unterlage ablegen.

Siphon und Schalldämpfer ausbauen



Vitoladens 333-F (Fortsetzung)

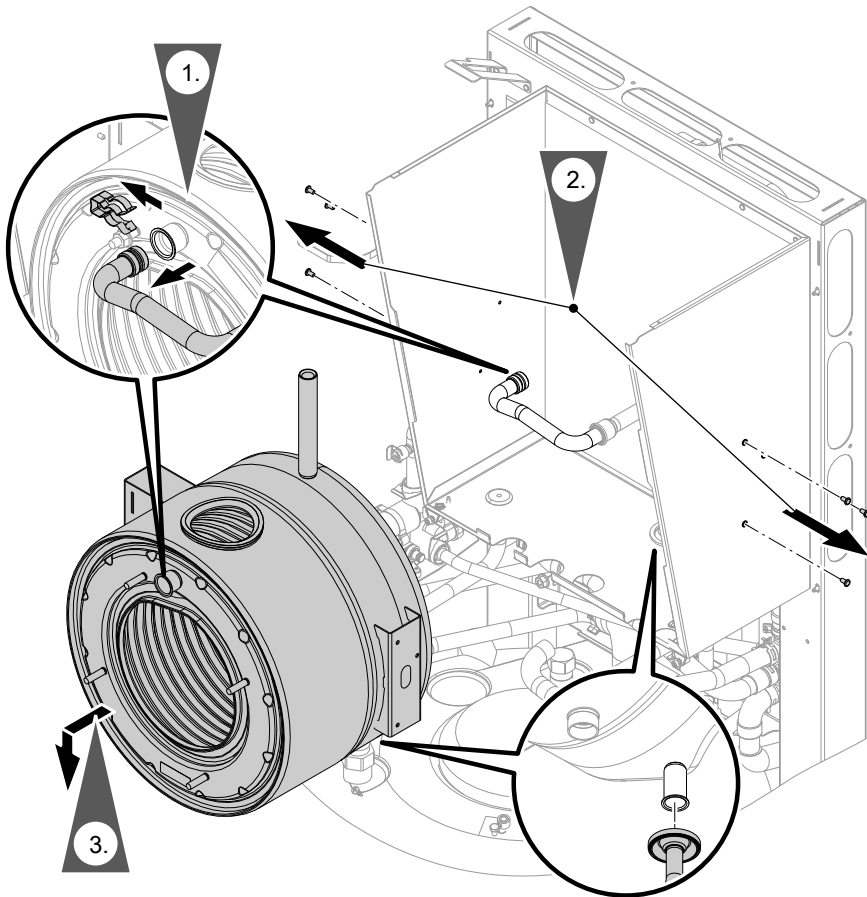
1. Halteklammern abziehen, Siphon und Anschlussrohr Siphon abnehmen.
2. Schalldämpfer etwas anheben und Halteklammer lösen. Wellschlauch abziehen und Schalldämpfer vom Wärmetauscher abbauen.
3. Entlüfter abschrauben.

Wärmetauscher ausbauen

Hinweis

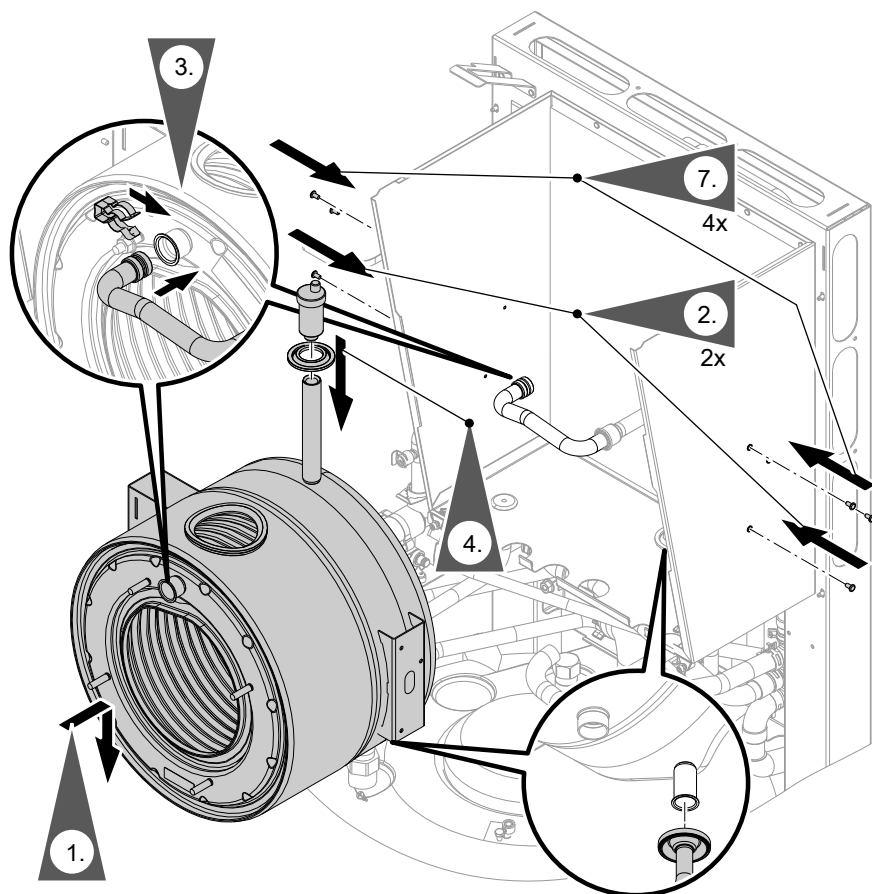
Beim Ausbau kann noch Restwasser austreten.

Regelung mit geeignetem Material abdecken.



1. Steckverbindersicherung abziehen und Vorlaufrohr herausziehen.
2. Seitliche Befestigungsriete des Wärmetauschers herausbohren. Bohrer \varnothing 4 mm für Edelstahl. Bei beengten Platzverhältnissen die Riete mit scharfem Blechmeißel und Hammer entfernen.
3. Wärmetauscher aus dem unteren Steckverbinder heben und herausnehmen.

Neuen Wärmetauscher einbauen



1. An den wasserseitigen Verbindungen neue Dichtungen einsetzen. Dichtflächen mit beiliegendem Armaturenfett eindichten. Neuen Wärmetauscher in den unteren Steckverbinder einsetzen und ausrichten.
2. Wärmetauscher rechts und links mit je einem Niet befestigen.
3. Vorlaufrohr einsetzen und Steckverbindersicherung aufstecken.
4. Durchführungstülle auf Entlüfterrohr stecken, Dichtung einfetten und Entlüfter wieder eindichten.

Vitoladens 333-F (Fortsetzung)

5. Heizkessel in umgekehrter Reihenfolge wieder zusammenbauen.
- An allen wasserseitigen Anschlüssen neue Dichtungen einsetzen.
 - Schalldämpfer und Welle Schlauch auf Verschmutzung prüfen, falls erforderlich spülen.
 - Am Schalldämpfer neue Abgasdichtung einsetzen.
 - Dichtung am Wärmetauscher einfetten.
 - Brenner einbauen:
Anzugsdrehmoment Muttern
4,5 Nm



Montage- und Serviceanleitung

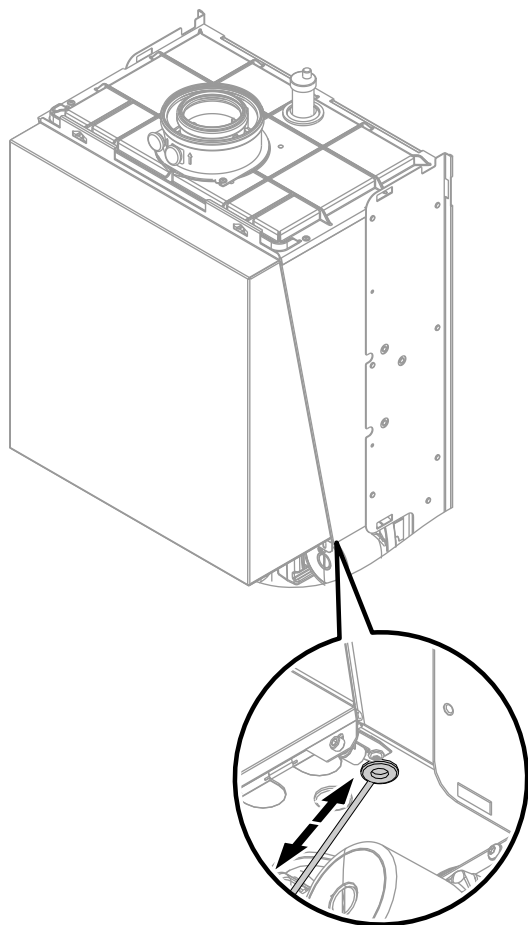
6. Heizkessel mit Wasser füllen, entlüften und Dichtheit prüfen.



Montage- und Serviceanleitung

7. Restliche Niete einsetzen.

Heizkessel in Betrieb nehmen



1. Heizkessel in Betrieb nehmen, spülen (entlüften) und Dichtheit prüfen.



Montage- und Serviceanleitung



Gefahr

Abgase können zu lebensbedrohlichen Vergiftungen führen.

Abgasführende Teile auf Dichtheit prüfen.

2. Abgasseitige Dichtheit innerhalb des Luftkastens durch Messung des O₂-Gehalts prüfen.

- Messlanze des Messgeräts durch Öffnung rechts vorn an der Unterseite des Luftkastens stecken. Tülle nicht ganz entfernen.
- Liegt der O₂-Gehalt nicht unter 21 % +0/-0,2 % ist der Abgasbereich innerhalb des Luftkastens dicht.
- Messlanze herausziehen und Öffnung wieder mit Tülle verschließen.



Viessmann Werke GmbH & Co KG
D-35107 Allendorf
Telefon: 0 64 52 70-0
Telefax: 0 64 52 70-27 80
www.viessmann.de

5783 447 Technische Änderungen vorbehalten!