

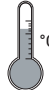



Metallschellen im Überblick

[Schwerlast-] Metallschellen



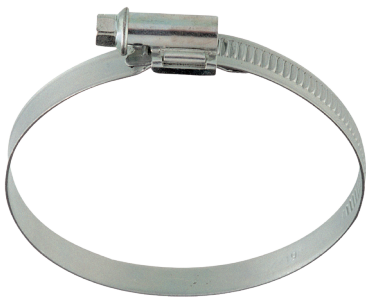
		RIF	RI	RID	LI	L	D	SIN-FIN
\emptyset	Durchmesser \emptyset (mm)	15-60	18-355	18-160	12-42	6-63	50-200	10-130
	Beschichtung	galvanisch verzinkt	galvanisch verzinkt	galvanisch verzinkt	galvanisch gelb verzinkt	galvanisch verzinkt	sendzimirverzinkt	galvanisch verzinkt
	Einlage	EPDM	EPDM	EPDM+TPE	EPDM	✗	✗	✗
	Halogenfrei	✓	✓	✓	-	-	-	-
	RoHS-konform	✗	✓	✓	✗	✗	✗	✗
	Feuerwiderstand	DIN 4102 Klasse B2	DIN 4102 Klasse B2	DIN 4102 Klasse B2	DIN 4102 Klasse B2	-	-	-
	Temperaturbereich	-50°C bis +110°C	-50°C bis +110°C	-50°C bis +110°C	-50°C bis +110°C	-	-	-
	Empfohlene max. Zuglast (kg)	80	80 - 200	100-150	55	50	110	-
	Blechstärke (mm)	1,25	1,5-2,0	1,2-2,0 bis 2,5	1,2	1,2	1,25	0,8
	Schellenbreite (mm)	20	20/25	20/25	11/12	11/12	20	9
	Anschlussgewinde	M8 + M10	M8 + M10	M8 + M10	M6	M6	M8	✗
	Anwendungen	Heizungsrohre, Wasserrohre	Heizungsrohre, Wasserrohre	Gleitrohrschelle für Heizungsrohre, Wasserrohre	Klimaanlage, Gas, Druckluft	Elektro- und Sanitär	Entwässerungsrohre, PVC-Rohre, leichte Stahlrohre, Lüftungsrohre	Schlauchverbindungen
	Seite	274	275	277	278	279	280	281

Schlauch- schelle

SF





Vorteile



- Schneckengewindeschelle zum einfachen und schnellen Festziehen um einen Schlauch
- Abgerundete Kanten zur Vermeidung von Schäden am Schlauch oder Rohe

SF verzinkt

Typ	Art.-Nr.	Rohr-Ø [mm]	Blechstärke [mm]	Breite [mm]	Drehmoment [kg-cm]	€ / 100 Stück	 [Stück]	 [Stück]
SF 10/16	910SF	10-16	0,8	9	2,5		100	900
SF 12/20	912SF	12-20	0,8	9	2,5		100	900
SF 15/25	915SF	15-25	0,8	9	2,5		100	900
SF 20/32	920SF	20-32	0,8	9	3,0		100	900
SF 25/40	925SF	25-40	0,8	9	3,0		100	600
SF 32/50	932SF	32-50	0,8	9	3,0		100	600
SF 40/60	940SF	40-60	0,8	9	3,0		100	–
SF 50/70	950SF	50-70	0,8	9	3,0		50	300
SF 90/110	990SF	90-110	0,8	9	3,0		25	–
SF 100/120	9100SF	100-120	0,8	9	3,0		25	–
SF 130	9130SF	130	0,8	9	3,0		25	–