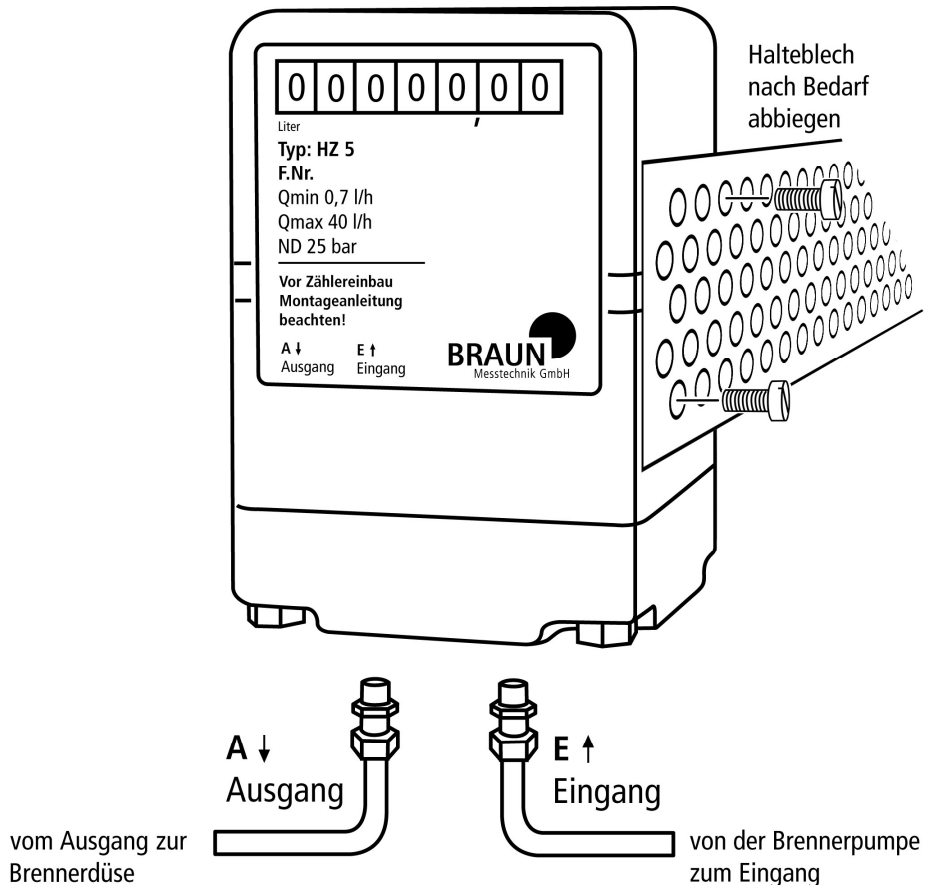


Montagezubehör

Anbau-Set für Ölzähler HZ 5 / HZ 6 und HZ 5 RR / HZ 6 RR an Brenner (Druckleitung)



Inhalt:

- 2 Stück gerade Einschraubverschraubungen R 1/8" zylindrisch, Stahl verzinkt, für 4 oder 6 mm Rohraußendurchmesser
- 2 Stück gerade Verschraubung (Stahl verzinkt) – Kupplung Anschluß 4 x 4 mm oder 6 x 6 mm /*Neu*
- 2 Stück Verstärkungshülse 6 x 1 /*Neu*
- 2 Stück Alu-Dichtringe
- 2 Stück Kupferrohrabschnitte Außendurchmesser 4 oder 6 mm, Länge 250 mm
- 1 Stück Lochblechzuschnitt aus Aluminium Abmessung 1,5 x 50 x 240 mm
- 2 Stück Befestigungsschrauben M 4 x 6 mm verzinkt
- 2 Stück U-Scheiben MS

Einbau-Vorschrift:

Um eine einwandfreie Entlüftung bei der Inbetriebnahme zu gewährleisten kann das Messgerät mit den Anschlüssen nach unten oder nach hinten montiert werden. Auf eine gute Ablesbarkeit des Rollenzählwerks achten.

Rohrverschraubung:

Einschraubzapfen mit zylindrischem Gewinde DIN 3852-A-G 1/8" und Alu-Dichtringe verwenden.

Montageanleitung beachten!