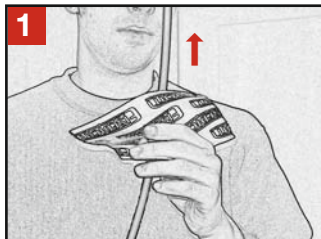
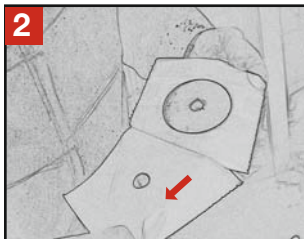


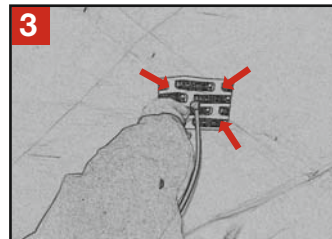
Grafische Montageanleitung für Leitungsmanschetten D1, DD3, GD21, GD22



Manschette über Leitung ziehen.



Schutzfolie kann vor oder nach dem Überziehen auf die Leitung abgezogen werden.

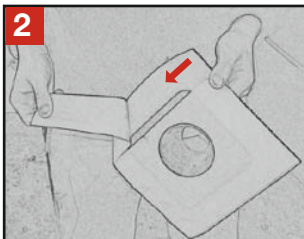


Klebekragen der Manschette fest andrücken.

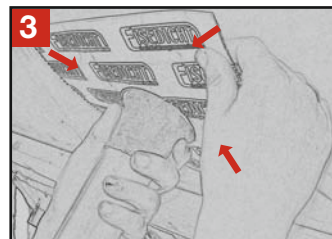
Grafische Montageanleitung für Leitungsmanschetten GD23, RGD50, RGD75, RGD100, RGD125, RGD150, RGD200, FRGD100, FRGD150



Manschette über Leitung ziehen.



Schutzfolie kann vor oder nach dem Überziehen auf die Leitung abgezogen werden.



Klebekragen der Manschette fest andrücken.

Die Manschetten bestehen aus einer flexiblen EPDM-Kautschuk-Gummidurchführung, verbunden mit einem selbstklebenden Pad, Trägermaterial „Tyvek®“ mit einer alterungsbeständigen Acrylatkleber-Schicht. **Wichtig:** Die Manschetten sind werksseitig talkumiert. Bei mangelnder Gleitfähigkeit benutzen Sie bitte das beiliegende Talkumtütchen und bearbeiten die innere Tülle oder die Leitung nach.

Verarbeitung:

Die Manschette über die Leitung ziehen, Schutzfolie entfernen und mit der Luftdichtungsebene (OSB, Dampfbremse oder -sperrschicht, Unterspannbahn, ...) verkleben. Der Durchmesser der gewählten Manschette muss die Leitungsdurchführung passende Dimensionen haben, um die Luftdichtigkeit und Zugentlastung dauerhaft zu gewährleisten! Die Untergründe müssen **staub- und fettfrei** sowie **trocken und tragfähig** sein. Je höher der Anpressdruck, desto besser die Haftung des Klebekragens. Geeignet für innen und außen.

Wichtige Hinweise:

Folien können ausgasen und die Haftung der Manschetten beeinträchtigen. OSB-Platten sind zum Teil, mit paraffinhaltigem Wachs beschichtet. Dies kann eventuell zur mangelnden Haftung der Manschette führen. Im Zweifelsfall ist eine Klebprobe durchzuführen.