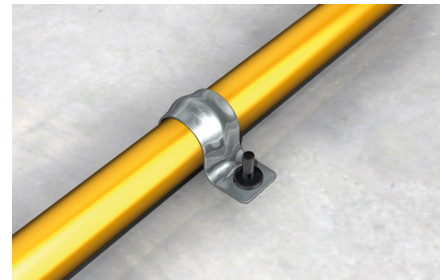
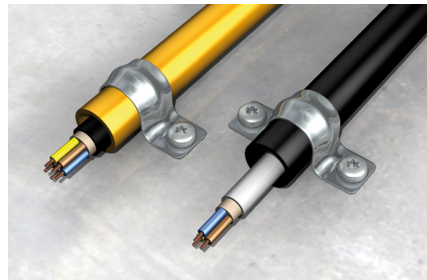


Die flache Metallschelle für Kabel und Rohre



BAUSTOFFE

Bei Verwendung von Einschlagnagel

ED:

- Beton

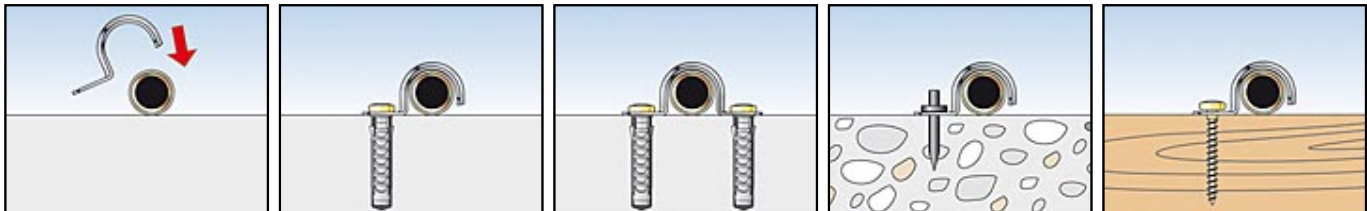
VORTEILE

- Die offene Befestigungsschelle BSM eignet sich optimal zur nachträglichen Befestigung von Leitungen.
- Die Befestigungsschelle erlaubt eine direkte Befestigung mit Einschlagnägeln und ist somit einfach und schnell montierbar.
- Mit der Zwillingschelle BSMZ können zwei Leitungen oder Rohre mit nur einem Befestigungspunkt fixiert werden.

ANWENDUNGEN

Zur Befestigung von:

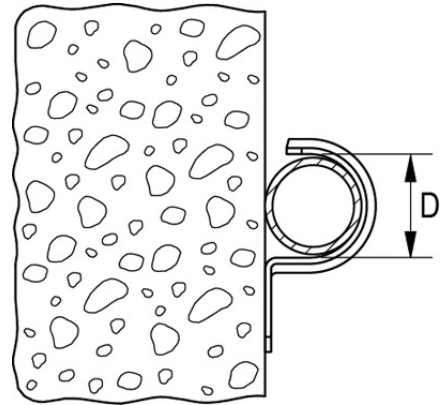
- Elektroleitungen
- flexiblen und starren Kunststoff-Isolierrohren
- Stahlpanzerrohren



TECHNISCHE DATEN



Befestigungsschelle BSM



Typ	Art.-Nr.	Abmessung IEC	Spannbereich D [mm]
BSM 6	015014		6
BSM 8	015015		8
BSM 10	015016		10
BSM 12	015017		12
BSM 14	015018		14
BSM 15	015093	50	15
BSM 16	060149	16	16
BSM 18	060150		18
BSM 20	060151	20	20
BSM 22	060152		22
BSM 24	060153		24
BSM 25	090839	25	25
BSM 26	096958		26
BSM 28	060155		28
BSM 30	015019		30
BSM 32	090840	32	32
BSM 37	060158		37
BSM 40	090841	40	40
BSM 42	015021		42
BSM 50	090842	50	50
BSM 63	090843	63	63