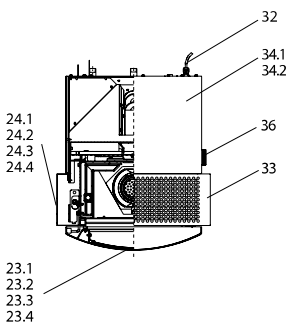
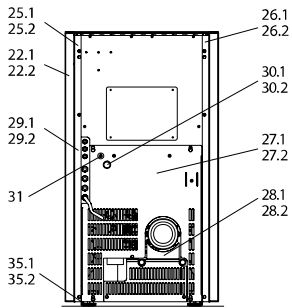
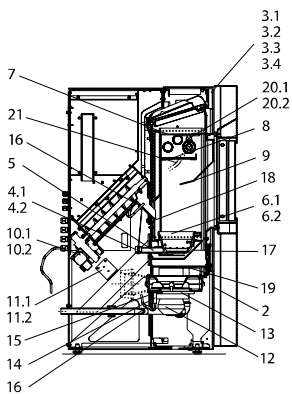
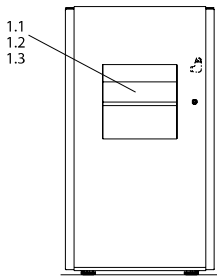
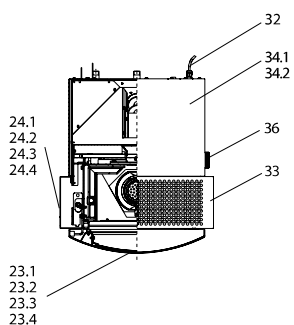
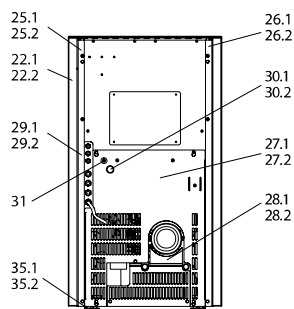


## Frank (PO 04.5 E WW mit flacher und runder Tür) water+



lfd.-Nr.	Bezeichnung / Ersatzteil	Art.-Nr.	€ ohne MwSt.	€ inklusive 19 % MwSt.	€ inklusive 20 % MwSt.
1.1	Türglas, rund (nur für runde Tür)	050 351	112,40	133,76	134,88
1.2	Türglas, flach (nur für flache Tür)	095 226	60,80	72,35	72,96
1.3	Türglas, flach (nur für flache Tür) mit Bedruckung seitlich	095 206	60,80	72,35	72,96
1.4	Flachdichtung selbstklebend; Türglas Feuerraumtür (8,0 x 2,0 mm) Dichtungs-Set mit 3,0 m	000 887	13,90	16,54	16,68
2	Verkleidung, vorn, unten	050 260	64,80	77,11	77,76
3.1	Sichtleiste, rechts (oben verschraubt) bis Fert.-Nr. 700 741	050 261	54,50	64,86	65,40
3.2	Sichtleiste, rechts (oben & unten verschraubt) ab Fert.-Nr. 700 742	050 271	49,30	58,67	59,16
3.3	Sichtleiste, links (oben verschraubt) bis Fert.-Nr. 700 741	050 262	54,50	64,86	65,40
3.4	Sichtleiste, links (oben & unten verschraubt) ab Fert.-Nr. 700 742	050 272	50,70	60,33	60,84
4.1	Zündelement Z3, komplett	050 258	98,90	117,69	118,68
4.2	Zündkabel Länge 60 cm	050 987	9,00	10,71	10,80
5	Zündpatrone, ZP3	050 251	75,80	90,20	90,96
6.1	Brennertopf mit Auflage bis Fertigungsnummer 708 810	095 057	75,20	89,49	90,24
6.2	Brennertopf ohne Auflage ab Fertigungsnummer 708 811	095 015	64,50	76,76	77,40
7	Umlenkplatte oben	095 583	34,50	41,06	41,40
8	Umlenkplatte unten gekantet	095 580	23,60	28,08	28,32
9	Spoiler, schmal (270 mm)	095 582	74,90	89,13	89,88
10.1	Schneckenmotor N100 ab S3 Steuerung	095 298	194,80	231,81	233,76
10.2	Kabel Schneckenmotor S3	095 291	3,30	3,93	3,96
11.1	Luftmengensensor LMS-S4	095 384	69,60	82,82	83,52
11.2	Kabel Luftmengensensor ab S3 Steuerung	095 295	6,10	7,26	7,32
12	Lüftermotor S5-1	050 963	286,70	341,17	344,04
13	Dichtung, Lüftermotor	095 021	4,90	5,83	5,88
14	Rauchgas-Fühlerhülse, lang (für PT1000)	070 802	20,60	24,51	24,72
15	Dichtung, Fühlerhülse (identisch mit Dichtung für UTS)	095 062	5,40	6,43	6,48
16	PT1000 Fühler, zur Verwendung als TR- oder TP-Fühler	095 297	24,70	29,39	29,64
17	Dichtung, Revisionsöffnung	095 268	5,30	6,31	6,36
18	Rückbrandsicherung	095 263	12,60	14,99	15,12
19	Zwischenboden schmal (276,5 mm)	095 581	25,60	30,46	30,72
20.1	Handentlüfter	095 563	3,80	4,52	4,56
20.2	Entlüftungsschlüssel	095 564	0,70	0,83	0,84
21	FKY (Temperaturfühler)	095 421	26,50	31,54	31,80
22.1	Bedienboard BB-S4	095 383	122,10	145,30	146,52
22.2	Kabel Bedienboard ab S3 Steuerung	095 290	13,60	16,18	16,32
23.1	Feuerraum-Tür rund (mit Dichtung, ohne Türglas) bis # Fertigungsnummer 709 900 Farbe metallic gussgrau hell	050 352	863,00	1026,97	1035,60
23.2	Feuerraum-Tür flach (mit Dichtung, ohne Türglas) bis Fertigungsnummer 709 900 Farbe metallic gussgrau hell	050 263	723,00	860,37	867,60
23.3	Feuerraum-Tür flach (mit Dichtung, ohne Türglas) ab Fertigungsnummer 709 901 Farbe schwarz	050 287	723,00	860,37	867,60
23.4	Runddichtschnur Feuerraumtür; (Ø 12,0 mm) Dichtungs-Set mit 3,0 m	000 892	32,20	38,32	38,64
24.1	Seitenverkleidung, Stahlblech, schwarz (2-teilig)	050 221	127,00	151,13	152,40
24.2	Seitenverkleidung, Speckstein (1 Teil)	050 224	265,00	315,35	318,00

## Frank (PO 04.5 E WW mit flacher und runder Tür) water+



Brennertopf-Ausführung mit Auflage



Art.-Nr. 095 057

Brennertopf-Ausführung ohne Auflage



Art.-Nr. 095 015



Bedienboard S4

lfd.-Nr.	Bezeichnung / Ersatzteil	Art.-Nr.	€ ohne MwSt.	€ inklusive 19 % MwSt.	€ inklusive 20 % MwSt.
24.3	Seitenverkleidung, Keramik, Berry (1 Teil) NICHT MEHR LIEFERBAR	050 222	-	-	-
24.4	Seitenverkleidung, Keramik, Snow (1 Teil)	050 223	245,00	291,55	294,00
25.1	Verkleidung, hinten, rechts bis Fertigungsnummer 709 900 Farbe metallic gussgrau hell	050 264	98,70	117,45	118,44
25.2	Verkleidung, hinten, rechts ab Fertigungsnummer 709 901 Farbe schwarz	050 288	98,70	117,45	118,44
26.1	Verkleidung, hinten, links bis Fertigungsnummer 709 900 Farbe metallic gussgrau hell	050 265	97,10	115,55	116,52
26.2	Verkleidung, hinten, links ab Fertigungsnummer 709 901 Farbe schwarz	050 289	97,10	115,55	116,52
27.1	Rückwand (1) bis Fertigungsnummer 709 900 Farbe metallic gussgrau hell	050 266	96,00	114,24	115,20
27.2	Rückwand (1) ab Fertigungsnummer 709 901 Farbe schwarz	050 290	96,00	114,24	115,20
28.1	Rückwand, unten (2) bis Fertigungsnummer 709 900 Farbe metallic gussgrau hell	050 267	59,60	70,92	71,52
28.2	Rückwand, unten (2) ab Fertigungsnummer 709 901 Farbe schwarz	050 291	59,60	70,92	71,52
29.1*	Hauptplatine HP-S4; Programm P3; 2 - 10 kW	095 382	498,00	592,62	597,60
29.2*	Hauptplatine HP-S4; Programm P6; 2 - 8 kW	095 387	498,00	592,62	597,60
30.1	STB 95 °C (Sicherheitstemperaturbegrenzer)	095 116	53,60	63,78	64,32
30.2	Kabel, STB	095 296	6,70	7,97	8,04
31	Hauptsicherung, 5 A (flink)	095 320	1,05	1,25	1,26
32	Netzkabel ab S3 Steuerung	095 522	10,30	12,26	12,36
33	Konvektionsdeckel	050 282	83,10	98,89	99,72
34.1	Behälterdeckel bis Fertigungsnummer 709 900 Farbe metallic guss grau	050 269	174,00	207,06	208,80
34.2	Behälterdeckel ab Fertigungsnummer 709 901 Farbe schwarz	050 292	174,00	207,06	208,80
35.1**	Stellfuß M8 (bitte beachten und bei Bestellung angeben)	050 281	0,85	1,01	1,02
35.2**	Stellfuß M10 (bitte beachten und bei Bestellung angeben)	096 052	0,80	0,95	0,96
36	O-Ring für Griff Pelletbehälterdeckel (Ø 19,0 x 2,5 mm) o. Abb. Drahtreinigungsbürste	050 273 095 120	0,90 10,80	1,07 12,85	1,08 12,96
	o. Abb. Ofenlack-Spray 06, metallic gussgrau hell (150 ml Dose) Für Fertigungsnummer 400 000 bis 450 000	000 949	17,50	20,83	21,00
	o. Abb. Ofenlack-Spray 10, metallic gussgrau hell (150 ml Dose) Für Fertigungsnummer 700 000 bis 709 900	000 940	17,50	20,83	21,00

\* **Achtung:** die Hauptplatinen gibt es in verschiedenen Ausführungen. Bitte beachten!

\*\* **Achtung:** die Stellfüße gibt es in verschiedenen Ausführungen. Bitte Gewindedurchmesser angeben!