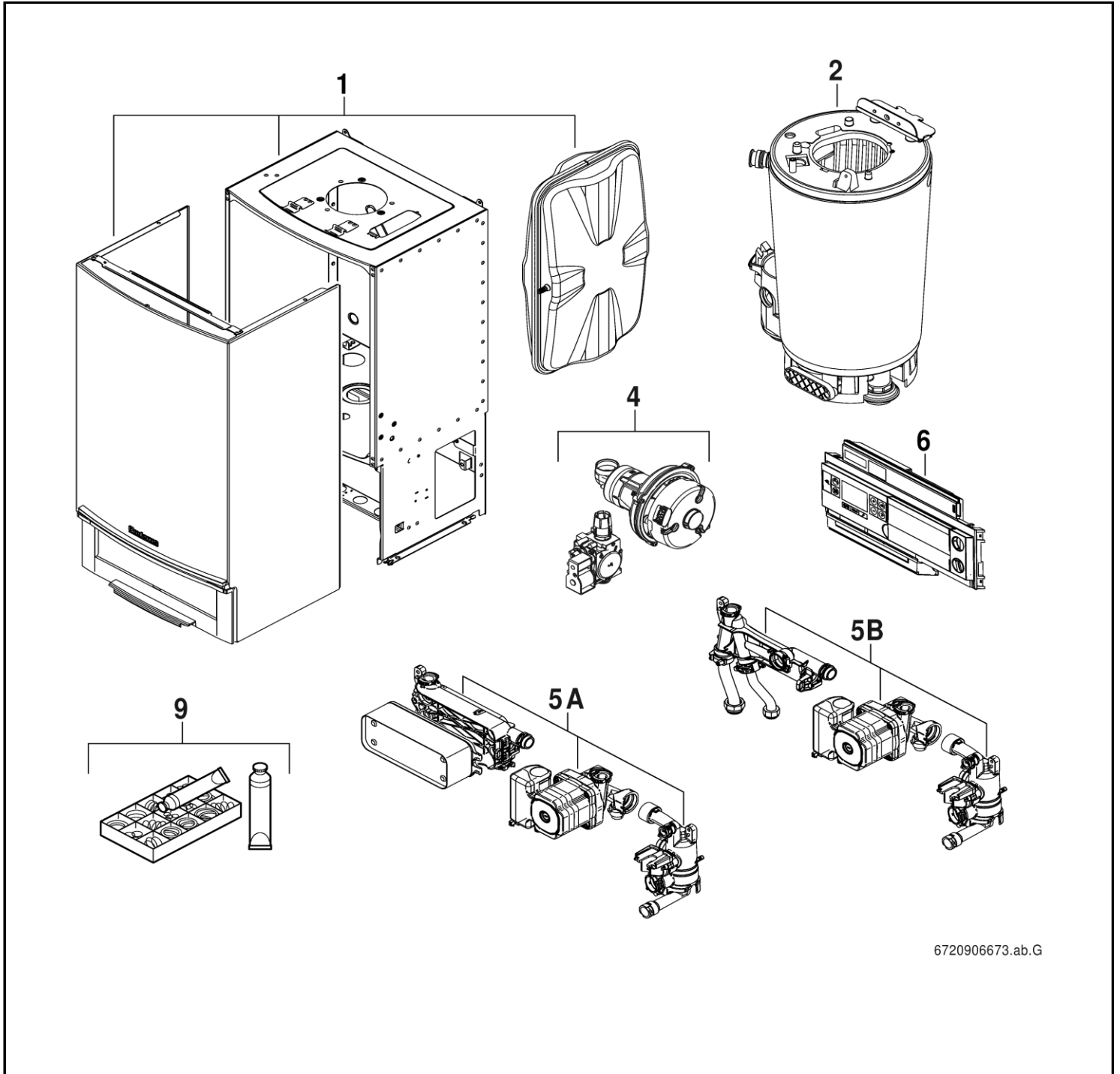


# GB172 14-24(K)



6720906673.ab.G

# Buderus



**[de] Wichtige Hinweise zur Installation/Montage**

Die Installation/Montage muss durch eine für die Arbeiten zugelassene Fachkraft unter Beachtung der geltenden Vorschriften erfolgen.

**[en] Important notes on installation/assembly**

The installation/assembly must be carried out by a professional who is authorised to do the work, and with due regard to the relevant regulations.

**[fr] Instructions importantes pour l'installation/le montage**

L'installation/le montage doit être effectué(e) par un spécialiste qualifié pour les opérations concernées et dans le respect des prescriptions applicables.

**[bg] Важни указания във връзка с инсталацията/монтажа**

Инсталацията/монтажът трябва да се извършва от лицензиран за работите специалист в съответствие с приложимите разпоредби.

**[cs] Důležité pokyny k instalaci/montáži**

Instalaci/montáž musí při dodržení platných předpisů provést odborný pracovník s příslušným oprávněním pro tyto práce.

**[da] Vigtige anvisninger til installationen/monteringen**

Installationen/monteringen skal foretages af en godkendt installatør under overholdelse af de gældende forskrifter.

**[el] Σημαντικές υποδείξεις για την εγκατάσταση/συναρμολόγηση**

Η εγκατάσταση/συναρμολόγηση πρέπει να πραγματοποιείται από εξουσιοδοτημένο για τις εργασίες αυτές τεχνικό προσωπικό, το οποίο θα πρέπει να φροντίζει ώστε να τηρούνται οι ισχύουσες διατάξεις.

**[es] Indicaciones importantes para instalación/montaje**

La instalación/el montaje lo debe realizar personal especializado autorizado para los trabajos, respetando las prescripciones vigentes.

**[et] Olulised juhised paigaldamiseks/montaažiks**

Paigaldamist/montaaži tohib läbi viia selleks volitusi omav spetsialist, arvestades kehtivaid nõudeid.

**[fi] Belangrijke aanwijzingen betreffende de installatie/montage**

De installatie/montage moet worden uitgevoerd door een voor de werkzaamheden geautoriseerde installateur. Hij moet rekening houden met de geldende voorschriften.

**[fi] Tärkeitä asennus- ja kokoonpano-ohjeita**

Näihin töihin hyväksytyn ammattiasentajan pitää suorittaa asennus- ja kokoonpanotyöt voimassa olevien määräysten mukaisesti.

**[hu] Fontos tudnivalók az installáláshoz/szereléshez**

Az installálást/szerelést egy, a munkákra felhatalmazott szakembernek kell végeznie, az érvényes előírások figyelembevételével.

**[it] Avvertenze importanti per l'installazione/il montaggio**

L'installazione/il montaggio deve aver luogo ad opera di una ditta specializzata ed autorizzata in osservanza delle disposizioni vigenti.

**[he] მნიშვნელოვანი მითითებები ინსტალაციისთვის/მონტაჟისთვის**

ინსტალაცია/მონტაჟი უნდა განხორციელდეს სამუშაოებისთვის დაშვებული კვალიფიციური პერსონალის მიერ, მოქმედი განაწესის დაცვით.

**[it] Svarbios instaliavimo ir (arba) montavimo nuorodos**

Instaliuoti ir montuoti, laikantis galiojančių taisyklių, leidžiama kvalifikuotiems specialistams, kurie buvo įgalioti šiems darbams atlikti.

**[lv] Svarīgi norādījumi par iekārtas uzstādīšanu / montāžu**

Iekārtas uzstādīšanu/montāžu ir jāveic specializētām sertificētām speciālistam, ievērojot spēkā esošos noteikumus.

**[nl] Belangrijke aanwijzingen betreffende de installatie/montage**

De installatie/montage moet worden uitgevoerd door een voor de werkzaamheden geautoriseerde installateur rekening houdend met de geldende voorschriften.

**[no] Viktig informasjon om installasjon/montering**

Installasjonen/monteringen skal gjennomføres av autoriserte installatører, og gjeldende forskrifter skal følges.

**[pl] Ważne wskazówki dotyczące instalacji/montażu**

Instalacja/montaż muszą być wykonane przez uprawnionego do tego rodzaju prac specjalistę przy zachowaniu obowiązujących przepisów.

**[pt] Indicações importantes relativas à instalação/montagem**

A instalação/montagem deve ser efetuada por um técnico especializado com qualificações para estes trabalhos, tendo em atenção os regulamentos em vigor.

**[ro] Indicații importante privind instalarea/montajul**

Instalarea/montajul trebuie realizate de către un specialist autorizat pentru lucrările respective, respectându-se prescripțiile valabile.

**[ru] Важные указания по подключению/монтажу**

Подключение/монтаж должны выполнять специалисты, имеющие допуск к выполнению таких работ, при соблюдении действующих норм и правил.

**[sk] Dôležité pokyny týkajúce sa inštalácie/montáže**

Inštaláciu/montáž musí realizovať odborník s oprávnením na výkon týchto prác, pričom musí dodržiavať platné predpisy.

**[sl] Pomembni napotki za namestitvev/montažo**

Namestitev/montažo mora izvesti strokovnjak, pristojen za tovrstna dela, ob upoštevanju veljavnih predpisov.

**[sr] Važna uputstva za ugradnju i montažu**

Ugradnju i montažu moraju da obave samo stručna lica ovlašćena za izvođenje takvih radova koja će poštovati važeće propise.

**[sv] Viktiga anvisningar för installation/montering**

Installationen/monteringen måste utföras av en behörig och fackkunnig person enligt gällande föreskrifter.

**[tr] Kurulum/Montaj ile ilgili önemli uyarılar**

Kurulum/Montaj çalışmaları sadece yetkili bayiler tarafından aşağıda belirtilen talimatlar dikkate alınarak yapılmalıdır.

**[uk] Важливі вказівки щодо установки/монтажу**

Установку/монтаж мають здійснювати фахівці, що мають дозвіл на проведення цих робіт, із дотримання чинних приписів.

**[zh] 安装方面的重要提示**

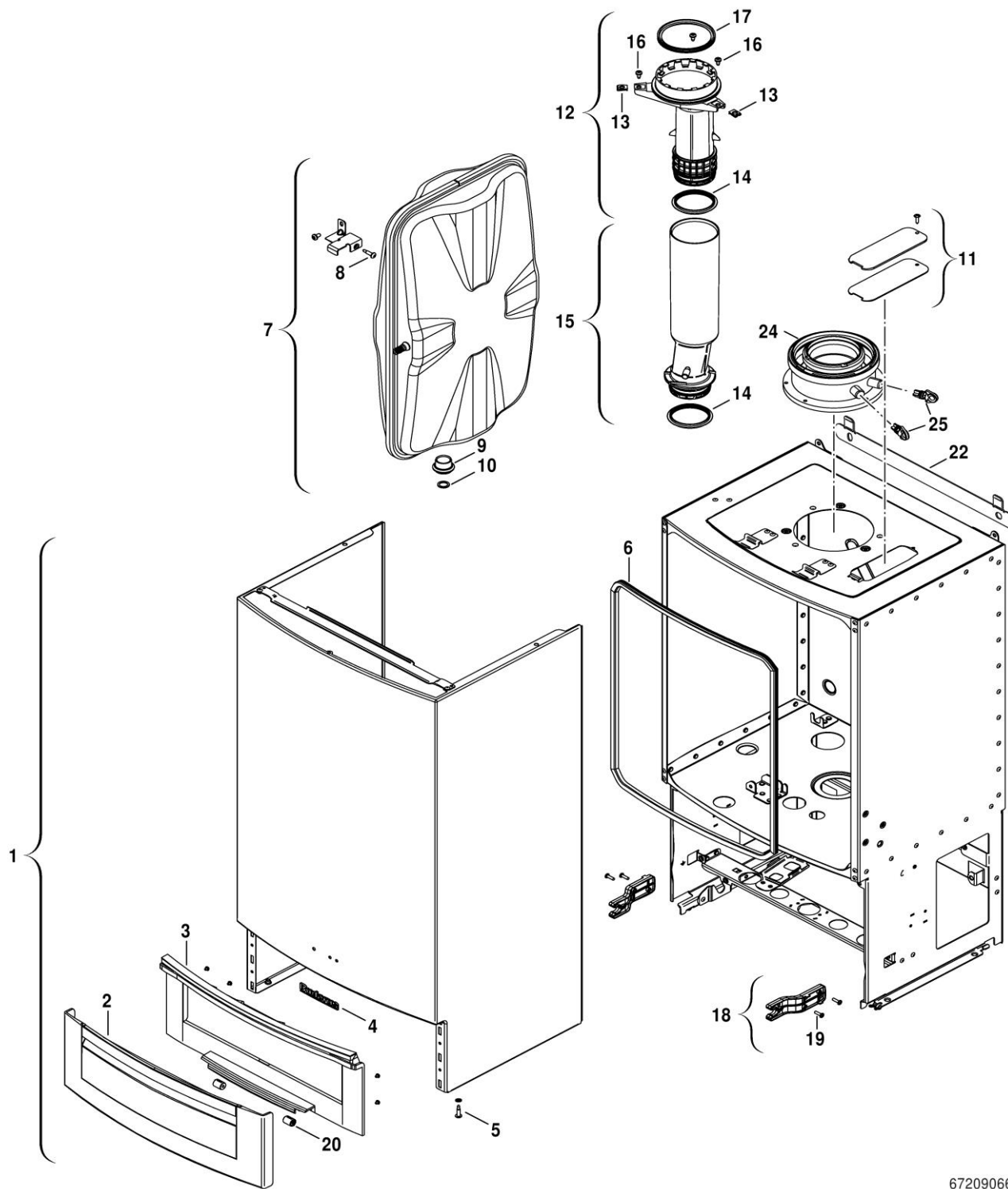
必须由受到许可承担该项工作的专业人员遵照相关法规进行安装。

**[ar] ملاحظات هامة للتركيب/التجميع**

يجب أن يتم التركيب/التجميع من قبل متخصص مصرح له بالعمل، مع مراعاة اللوائح السارية.

**[fa] تذکرات مهم درباره نصب/مونتاژ**

نصب/مونتاژ باید توسط فردی حرفه ای که مجاز به انجام این کار است، و همچنین با توجه کامل به مقررات مربوطه انجام شود.



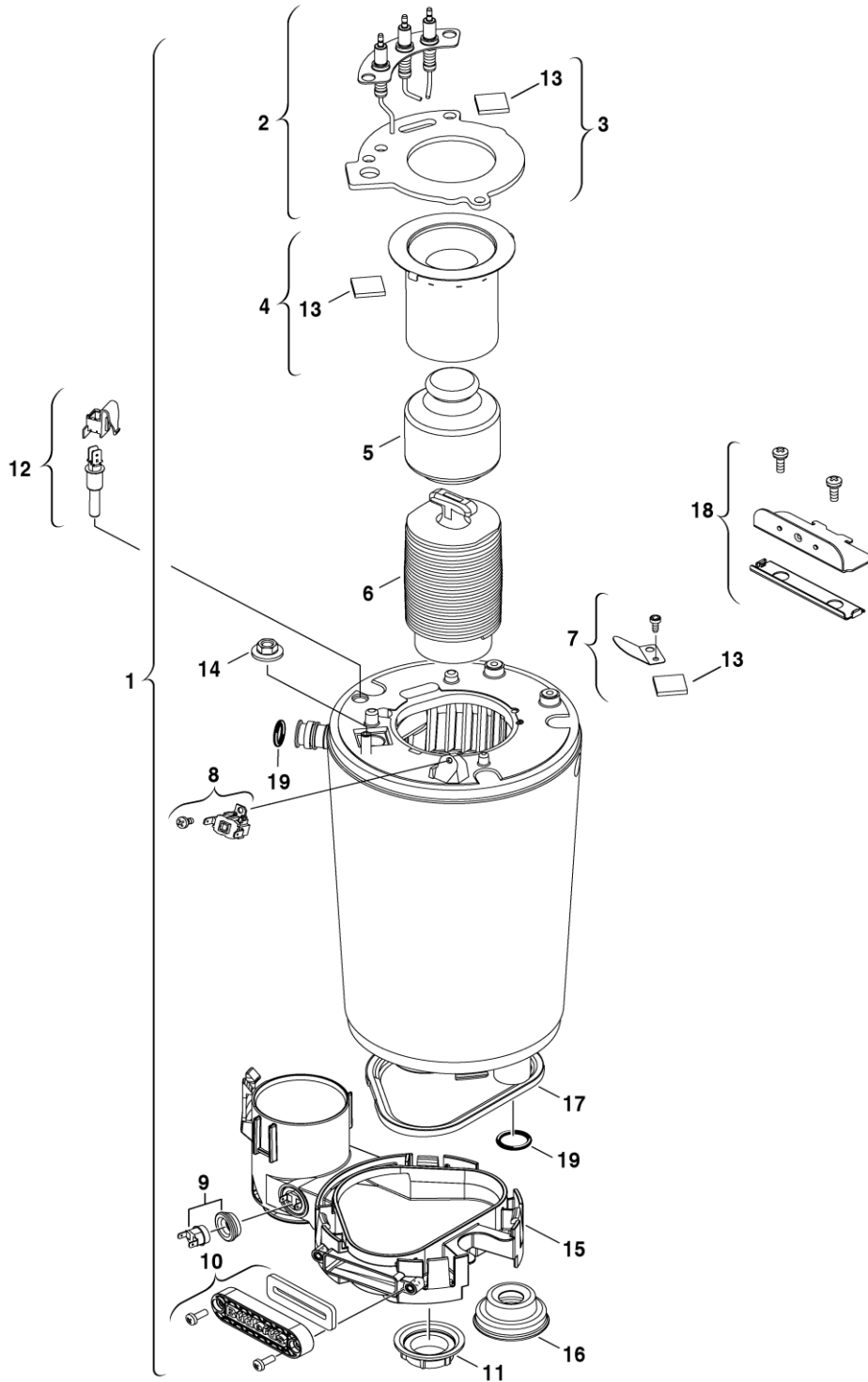
6720906674.ab.G

**1**

Sheet metal  
Blechteile  
Parti di lamiera  
Pièces de tôle  
Peças de chapa  
Piezas de chapa

**GB172 14-24(K)**





6720906675.ad.G

**2**

Heat exchanger  
Wärmeübertrager  
Blocco lamellare  
Caloporteur  
Permutador de calor  
Intercambiador de calor

**GB172 14-24(K)**

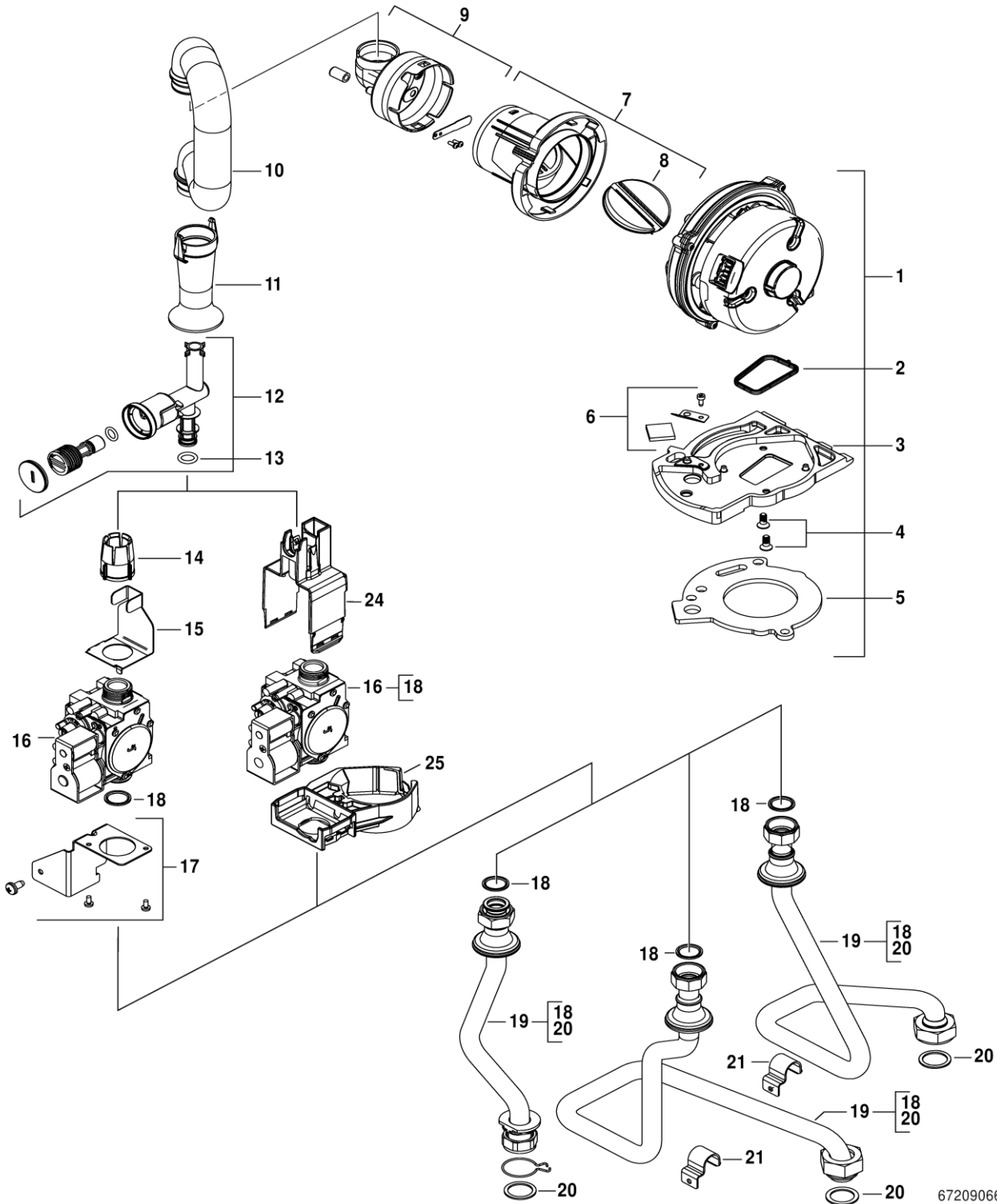
| Pos | Description<br>Bezeichnung<br>Descrizioni<br>Dénomination<br>Designação<br>Descripción | S-Nr | Ordering no.<br>Bestell-Nr.<br>N° d'ordine<br>Numéro de commande<br>N° de pedido<br>Número el ordenar | GB172-14 | GB172-20 | GB172-24 | GB172-24K |  |  |  |  |  |  |  |  |  |  |  |  |  |  |  | Remarks<br>Bemerkungen<br>Osservazioni<br>Remarques<br>Observações<br>Observaciones |
|-----|--|------|---|----------|----------|----------|-----------|--|--|--|--|--|--|--|--|--|--|--|--|--|--|--|---|
| 1   | Heating block  |      | 8 716 013 860 0   | ■        | ■        | ■        |           |  |  |  |  |  |  |  |  |  |  |  |  |  |  |  | <=FD418   |
| 1   | Heating block  |      | 8 716 013 861 0   | ■        |          |          |           |  |  |  |  |  |  |  |  |  |  |  |  |  |  |  | <=FD418   |
| 1   | Heating block  |      | 8 737 601 090 0   | ■        | ■        | ■        |           |  |  |  |  |  |  |  |  |  |  |  |  |  |  |  | >=FD419   |
| 1   | Heating block  |      | 8 737 601 092 0   | ■        |          |          |           |  |  |  |  |  |  |  |  |  |  |  |  |  |  |  | >=FD419   |
| 2   | Electrodes   |      | 8 718 107 087 0   | ■        | ■        | ■        | ■         |  |  |  |  |  |  |  |  |  |  |  |  |  |  |  | <=FD920   |
| 2   | Electrodes   |      | 8 737 602 770   | ■        | ■        | ■        | ■         |  |  |  |  |  |  |  |  |  |  |  |  |  |  |  | >=FD953   |
| 3   | Washer   |      | 8 711 004 325 0   | ■        | ■        | ■        | ■         |  |  |  |  |  |  |  |  |  |  |  |  |  |  |  |   |
| 4   | Burner   |      | 8 718 120 609 0   |          | ■        | ■        | ■         |  |  |  |  |  |  |  |  |  |  |  |  |  |  |  |   |
| 4   | Burner   |      | 8 718 120 616 0   | ■        |          |          |           |  |  |  |  |  |  |  |  |  |  |  |  |  |  |  |   |
| 5   | Displacement body  |      | 8 715 405 196 0   | ■        | ■        | ■        | ■         |  |  |  |  |  |  |  |  |  |  |  |  |  |  |  |   |
| 6   | Lower baffle   |      | 8 715 405 205 0   | ■        | ■        | ■        | ■         |  |  |  |  |  |  |  |  |  |  |  |  |  |  |  |   |
| 7   | Set of mirrors   |      | 8 715 600 024 0   | ■        | ■        | ■        | ■         |  |  |  |  |  |  |  |  |  |  |  |  |  |  |  |   |
| 8   | High Limit Stat 120 dec  |      | 8 707 206 196 0   | ■        | ■        | ■        | ■         |  |  |  |  |  |  |  |  |  |  |  |  |  |  |  |   |
| 9   | Temperature limiter assy   |      | 8 710 506 267 0   | ■        | ■        | ■        | ■         |  |  |  |  |  |  |  |  |  |  |  |  |  |  |  |   |
| 10  | Lock Condensate receiver WB6   |      | 8 718 642 681 0   | ■        | ■        | ■        | ■         |  |  |  |  |  |  |  |  |  |  |  |  |  |  |  |   |
| 11  | Nut  |      | 8 713 301 196 0   | ■        | ■        | ■        | ■         |  |  |  |  |  |  |  |  |  |  |  |  |  |  |  |   |
| 12  | Temperature sensor   |      | 8 714 500 087 0   | ■        | ■        | ■        | ■         |  |  |  |  |  |  |  |  |  |  |  |  |  |  |  |   |
| 13  | Inspection window  |      | 8 715 600 018 0   | ■        | ■        | ■        | ■         |  |  |  |  |  |  |  |  |  |  |  |  |  |  |  |   |
| 14  | Flanged Nut M8   |      | 8 713 301 180 0   | ■        | ■        | ■        | ■         |  |  |  |  |  |  |  |  |  |  |  |  |  |  |  |   |
| 15  | Condensate receiver  |      | 8 718 220 597 0   | ■        | ■        | ■        | ■         |  |  |  |  |  |  |  |  |  |  |  |  |  |  |  | <=FD418   |
| 15  | Condensate receiver  |      | 8 737 701 475 0   | ■        | ■        | ■        | ■         |  |  |  |  |  |  |  |  |  |  |  |  |  |  |  | >=FD419   |
| 16  | Seal   |      | 8 716 106 840 0   | ■        | ■        | ■        | ■         |  |  |  |  |  |  |  |  |  |  |  |  |  |  |  |   |
| 17  | Seal   |      | 8 711 004 324 0   | ■        | ■        | ■        | ■         |  |  |  |  |  |  |  |  |  |  |  |  |  |  |  |   |
| 18  | Fixing bracket   |      | 8 711 304 859 0   | ■        | ■        | ■        | ■         |  |  |  |  |  |  |  |  |  |  |  |  |  |  |  |   |
| 19  | O-ring 17x4 (10x)  |      | 8 716 771 154 0   | ■        | ■        | ■        | ■         |  |  |  |  |  |  |  |  |  |  |  |  |  |  |  |   |
|     | Service Kit WB6  |      | 8 737 706 421   | ■        | ■        | ■        | ■         |  |  |  |  |  |  |  |  |  |  |  |  |  |  |  |   |
|     |  |      |   |          |          |          |           |  |  |  |  |  |  |  |  |  |  |  |  |  |  |  |   |
|     |  |      |   |          |          |          |           |  |  |  |  |  |  |  |  |  |  |  |  |  |  |  |   |
|     |  |      |   |          |          |          |           |  |  |  |  |  |  |  |  |  |  |  |  |  |  |  |   |
|     |  |      |   |          |          |          |           |  |  |  |  |  |  |  |  |  |  |  |  |  |  |  |   |
|     |  |      |   |          |          |          |           |  |  |  |  |  |  |  |  |  |  |  |  |  |  |  |   |
|     |  |      |   |          |          |          |           |  |  |  |  |  |  |  |  |  |  |  |  |  |  |  |   |
|     |  |      |   |          |          |          |           |  |  |  |  |  |  |  |  |  |  |  |  |  |  |  |   |
|     |  |      |   |          |          |          |           |  |  |  |  |  |  |  |  |  |  |  |  |  |  |  |   |
|     |  |      |   |          |          |          |           |  |  |  |  |  |  |  |  |  |  |  |  |  |  |  |   |
|     |  |      |   |          |          |          |           |  |  |  |  |  |  |  |  |  |  |  |  |  |  |  |   |
|     |  |      |   |          |          |          |           |  |  |  |  |  |  |  |  |  |  |  |  |  |  |  |   |
|     |  |      |   |          |          |          |           |  |  |  |  |  |  |  |  |  |  |  |  |  |  |  |   |
|     |  |      |   |          |          |          |           |  |  |  |  |  |  |  |  |  |  |  |  |  |  |  |   |
|     |  |      |   |          |          |          |           |  |  |  |  |  |  |  |  |  |  |  |  |  |  |  |   |
|     |  |      |   |          |          |          |           |  |  |  |  |  |  |  |  |  |  |  |  |  |  |  |   |
|     |  |      |   |          |          |          |           |  |  |  |  |  |  |  |  |  |  |  |  |  |  |  |   |
|     |  |      |   |          |          |          |           |  |  |  |  |  |  |  |  |  |  |  |  |  |  |  |   |
|     |  |      |   |          |          |          |           |  |  |  |  |  |  |  |  |  |  |  |  |  |  |  |   |
|     |  |      |   |          |          |          |           |  |  |  |  |  |  |  |  |  |  |  |  |  |  |  |   |
|     |  |      |   |          |          |          |           |  |  |  |  |  |  |  |  |  |  |  |  |  |  |  |   |
|     |  |      |   |          |          |          |           |  |  |  |  |  |  |  |  |  |  |  |  |  |  |  |   |
|     |  |      |   |          |          |          |           |  |  |  |  |  |  |  |  |  |  |  |  |  |  |  |   |
|     |  |      |   |          |          |          |           |  |  |  |  |  |  |  |  |  |  |  |  |  |  |  |   |
|     |  |      |   |          |          |          |           |  |  |  |  |  |  |  |  |  |  |  |  |  |  |  |   |
|     |  |      |   |          |          |          |           |  |  |  |  |  |  |  |  |  |  |  |  |  |  |  |   |
|     |  |      |   |          |          |          |           |  |  |  |  |  |  |  |  |  |  |  |  |  |  |  |   |
|     |  |      |   |          |          |          |           |  |  |  |  |  |  |  |  |  |  |  |  |  |  |  |   |

|                       |  |  |  |  |  |  |  |  |  |  |  |  |  |  |  |  |          |
|-----------------------|--|--|--|--|--|--|--|--|--|--|--|--|--|--|--|--|----------|
| <b>GB172 14-24(K)</b> |  |  |  | Heat exchanger<br>Wärmeübertrager<br>Blocco lamellare<br>Caloporteur<br>Permutador de calor<br>Intercambiador de calor |  |  |  |  |  |  |  |  |  |  |  |  | <b>2</b> |
|-----------------------|--|--|--|--|--|--|--|--|--|--|--|--|--|--|--|--|----------|

Spare parts list  
Ersatzteilliste

Lista parti di ricambio  
Liste des pièces de rechange

Catálogo de peças de substituição  
Lista de repuestos



6720906676.ad.G

**4**

Gas valve  
Gasarmatur  
Gruppo gas  
Bloc gaz  
Automático de gás  
Cuerpo de gas

**GB172 14-24(K)**

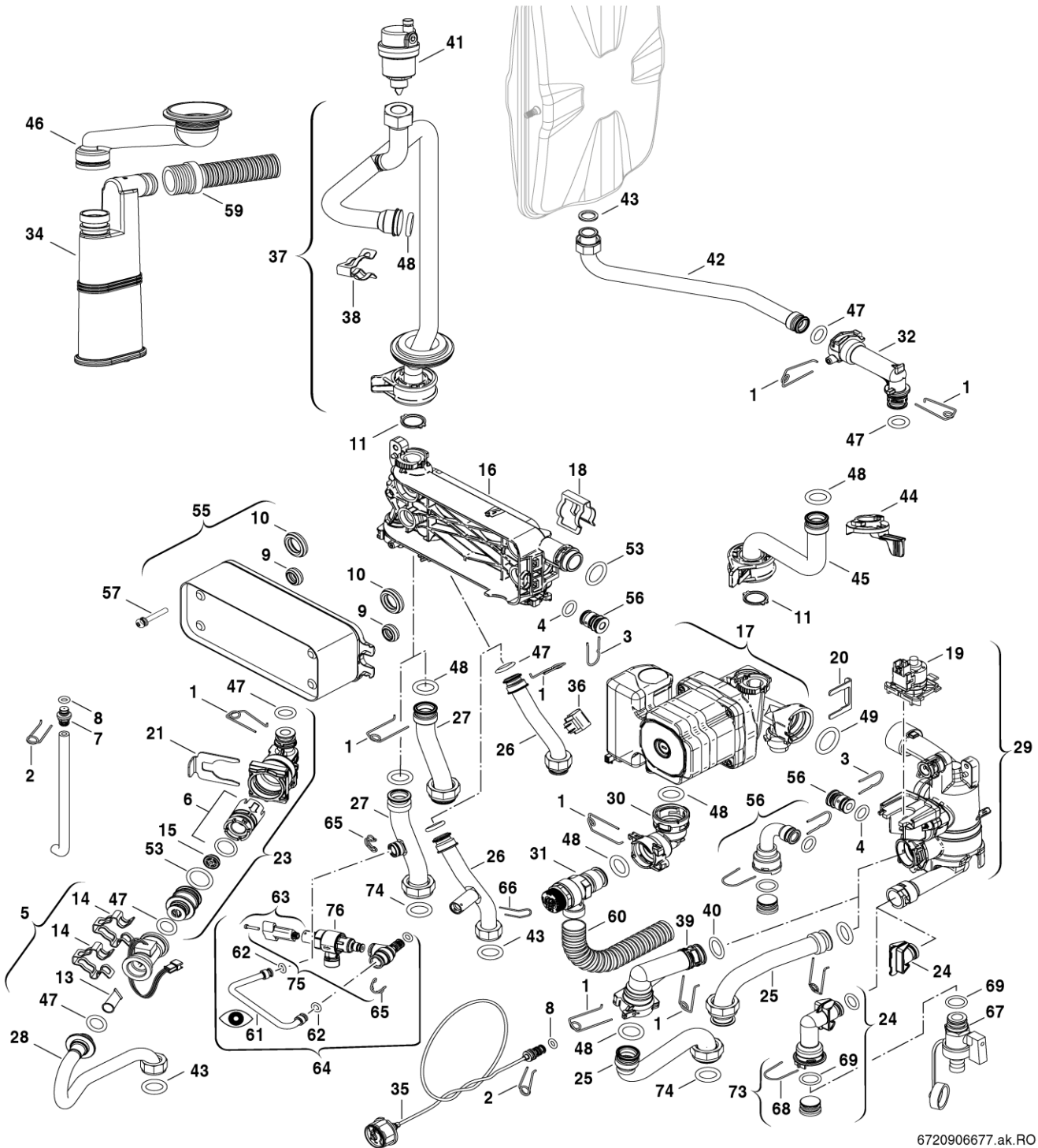


| Pos            | Description<br>Bezeichnung<br>Descrizioni<br>Dénomination<br>Designação<br>Descripción | S-Nr                         | Ordering no.<br>Bestell-Nr.<br>N° d'ordine<br>Numéro de commande<br>N° de pedido<br>Número el ordenar | GB172-14  | GB172-20 | GB172-24 | GB172-24K |  |  |  |  |  |  |  |  |  |  |  |         | Remarks<br>Bemerkungen<br>Osservazioni<br>Remarques<br>Observações<br>Observaciones |
|----------------|--|------------------------------|---|---|----------|----------|-----------|--|--|--|--|--|--|--|--|--|--|--|---------|---|
| 1              | Centrifugal blower   |                              | 8 718 224 207 0   | ■   | ■        | ■        | ■         |  |  |  |  |  |  |  |  |  |  |  |         |   |
| 2              | Seal centrifugal blower  |                              | 8 718 660 208 0   | ■   | ■        | ■        | ■         |  |  |  |  |  |  |  |  |  |  |  |         |   |
| 3              | Mounting plate   |                              | 8 718 660 176 0   | ■   | ■        | ■        | ■         |  |  |  |  |  |  |  |  |  |  |  |         |   |
| 4              | Screw 60x14 (2x)   |                              | 8 718 660 200 0   | ■   | ■        | ■        | ■         |  |  |  |  |  |  |  |  |  |  |  |         |   |
| 5              | Washer   |                              | 8 711 004 325 0   | ■   | ■        | ■        | ■         |  |  |  |  |  |  |  |  |  |  |  |         |   |
| 6              | Set of mirrors   |                              | 8 715 600 024 0   | ■   | ■        | ■        | ■         |  |  |  |  |  |  |  |  |  |  |  |         |   |
| 7              | Casing   |                              | 8 718 222 844 0   | ■   | ■        | ■        | ■         |  |  |  |  |  |  |  |  |  |  |  |         |   |
| 8              | Diaphragm  |                              | 8 718 222 845 0   | ■   | ■        | ■        | ■         |  |  |  |  |  |  |  |  |  |  |  |         |   |
| 9              | Air limiter  |                              | 8 718 222 843 0   | ■   |          |          |           |  |  |  |  |  |  |  |  |  |  |  |         |   |
| 9              | Air limiter  | 0000,1400,2900,<br>7300,8000 | 8 718 225 755 0   |   | ■        |          |           |  |  |  |  |  |  |  |  |  |  |  |         |   |
| 9              | Air limiter  |                              | 8 718 660 117 0   |   |          | ■        | ■         |  |  |  |  |  |  |  |  |  |  |  |         |   |
| 10             | Flow pipe  |                              | 8 718 660 226 0   | ■   | ■        | ■        | ■         |  |  |  |  |  |  |  |  |  |  |  |         |   |
| 11             | Throttle bush  |                              | 8 718 660 227 0   | ■   | ■        | ■        | ■         |  |  |  |  |  |  |  |  |  |  |  |         |   |
| 12             | Gas pipe   |                              | 8 718 660 203 0   |   |          | ■        | ■         |  |  |  |  |  |  |  |  |  |  |  |         |   |
| 12             | Gas pipe   |                              | 8 718 660 205 0   | ■   | ■        |          |           |  |  |  |  |  |  |  |  |  |  |  |         |   |
| 13             | O-Ring 12x3 (10x)  |                              | 8 710 205 089 0   | ■   | ■        | ■        | ■         |  |  |  |  |  |  |  |  |  |  |  |         |   |
| 14             | Unit Union   |                              | 8 713 301 117 0   | ■   | ■        | ■        | ■         |  |  |  |  |  |  |  |  |  |  |  |         |   |
| 15             | Angle bracket  |                              | 8 718 225 084 0   | ■   | ■        | ■        | ■         |  |  |  |  |  |  |  |  |  |  |  | <=FD418 |   |
| 16             | Gas valve  |                              | 8 718 224 345 0   | ■   | ■        | ■        | ■         |  |  |  |  |  |  |  |  |  |  |  |         |   |
| 17             | Angle bracket  |                              | 8 718 660 301 0   | ■   | ■        | ■        | ■         |  |  |  |  |  |  |  |  |  |  |  | <=FD418 |   |
| 18             | Washer 18,3x24,3 (10x)   |                              | 8 710 103 161 0   | ■   | ■        | ■        | ■         |  |  |  |  |  |  |  |  |  |  |  |         |   |
| 19             | Gas pipe vertical  |                              | 8 718 640 752 0   | ■   | ■        | ■        | ■         |  |  |  |  |  |  |  |  |  |  |  |         |   |
| 19             | Gas pipe vertical  | 0400                         | 8 718 642 631 0   | ■   |          | ■        | ■         |  |  |  |  |  |  |  |  |  |  |  |         |   |
| 19             | Gas pipe horizontal  | 3700                         | 8 718 643 389 0   |   |          | ■        | ■         |  |  |  |  |  |  |  |  |  |  |  |         |   |
| 20             | Fibre washer 25x30x1.5 (10x)   |                              | 8 710 103 014 0   | ■   | ■        | ■        | ■         |  |  |  |  |  |  |  |  |  |  |  |         |   |
| 21             | Bracket  |                              | 8 718 641 479 0   | ■   | ■        | ■        | ■         |  |  |  |  |  |  |  |  |  |  |  |         |   |
| 24             | casing   |                              | 8 718 225 730 0   | ■   | ■        | ■        | ■         |  |  |  |  |  |  |  |  |  |  |  | >=FD419 |   |
| 25             | fixing bracket   |                              | 8 718 225 729 0   | ■   | ■        | ■        | ■         |  |  |  |  |  |  |  |  |  |  |  | >=FD419 |   |
| GB172 14-24(K) |  |                              |   |   |          |          |           |  |  |  |  |  |  |  |  |  |  |  |         |   |
|                |  |                              |   | Gas valve<br>Gasarmatur<br>Gruppo gas<br>Bloc gaz<br>Automático de gás<br>Cuerpo de gas |          |          |           |  |  |  |  |  |  |  |  |  |  |  |         |   |
|                |  |                              |   | 4   |          |          |           |  |  |  |  |  |  |  |  |  |  |  |         |   |

Spare parts list  
Ersatzteilliste

Lista parti di ricambio  
Liste des pièces de rechange

Catálogo de peças de substituição  
Lista de repuestos



6720906677.ak.RO

**5**  
**A** Hydraulic block  
Hydraulikblock  
Blocco idraulico  
Corps hydraulique  
Bloco Hidráulico  
Bloque hidráulico

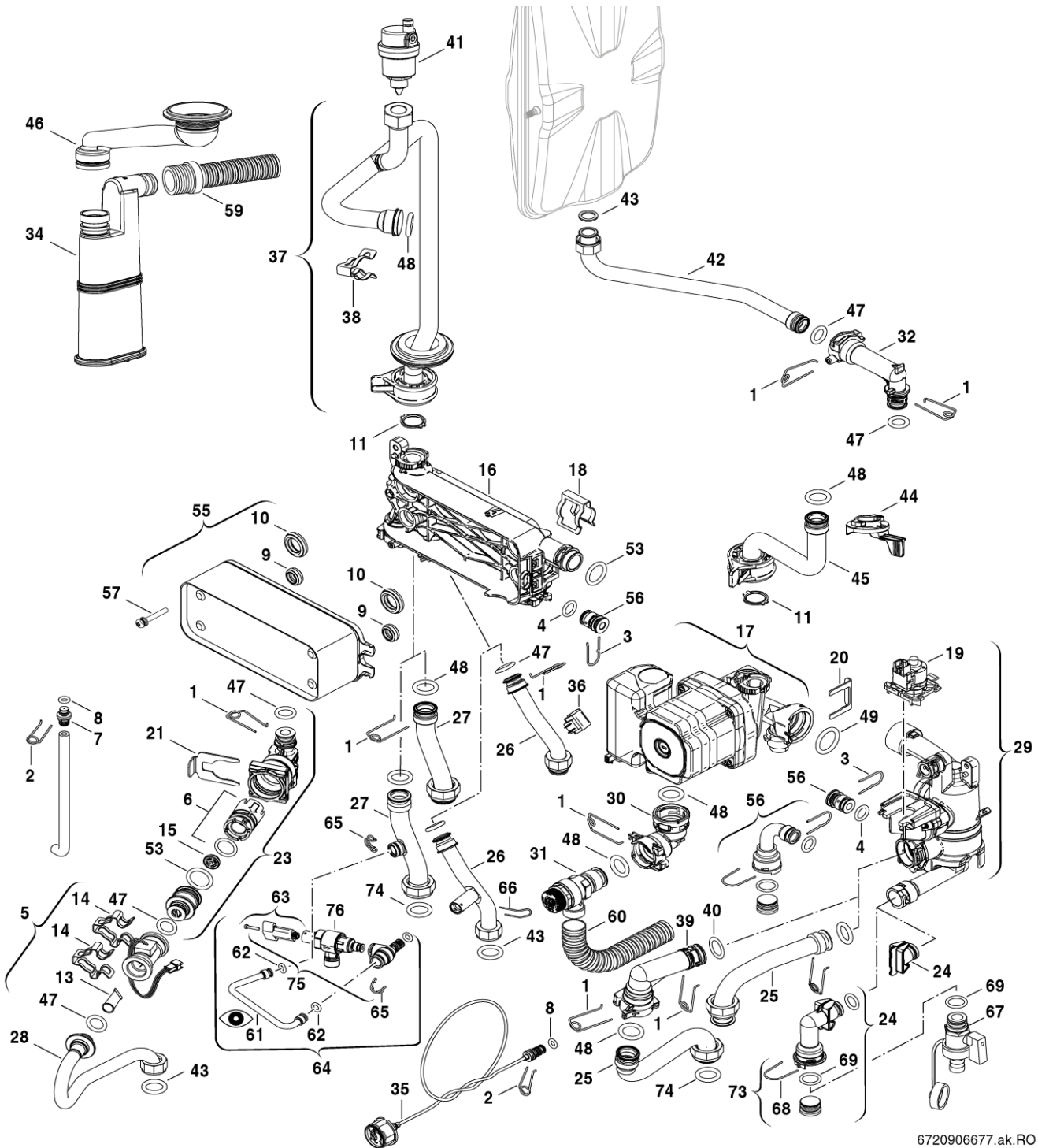
**GB172 14-24(K)**

| Pos                   | Description<br>Bezeichnung<br>Descrizioni<br>Dénomination<br>Designação<br>Descripción | S-Nr                              | Ordering no.<br>Bestell-Nr.<br>N° d'ordine<br>Numéro de commande<br>N° de pedido<br>Número el ordenar | GB172-24K |  |  |  |  |  |  |  |  |  |  |  |   |  |  |  | Remarks<br>Bemerkungen<br>Osservazioni<br>Remarques<br>Observações<br>Observaciones |
|-----------------------|--|-----------------------------------|---|-----------|--|--|--|--|--|--|--|--|--|--|--|---|--|--|--|---|
| 1                     | Clip Wire 18mm (10x)   |                                   | 8 718 684 699 0   | ■         |  |  |  |  |  |  |  |  |  |  |  |   |  |  |  |   |
| 2                     | Retaining spring 10mm (10x)  |                                   | 8 716 771 167 0   | ■         |  |  |  |  |  |  |  |  |  |  |  |   |  |  |  |   |
| 3                     | Safety Clip 13mm (1x)  |                                   | 8 716 106 549 0   | ■         |  |  |  |  |  |  |  |  |  |  |  |   |  |  |  |   |
| 4                     | O-ring 12,5x3 WRAS / KTW (1x)  |                                   | 8 716 106 748 0   | ■         |  |  |  |  |  |  |  |  |  |  |  |   |  |  |  |   |
| 5                     | Turbine  |                                   | 8 737 600 781 0   | ■         |  |  |  |  |  |  |  |  |  |  |  |   |  |  |  |   |
| 6                     | Silencer   |                                   | 8 716 013 856 0   | ■         |  |  |  |  |  |  |  |  |  |  |  |   |  |  |  |   |
| 7                     | Pressure relief valve DHW  |                                   | 8 717 401 029 0   | ■         |  |  |  |  |  |  |  |  |  |  |  |   |  |  |  |   |
| 8                     | O-ring 2.62 x 6.02 ID EPDM (10x)   |                                   | 8 716 140 810 0   | ■         |  |  |  |  |  |  |  |  |  |  |  |   |  |  |  |   |
| 9                     | Seal (10x)   |                                   | 8 716 771 325 0   | ■         |  |  |  |  |  |  |  |  |  |  |  |   |  |  |  |   |
| 10                    | Seal 18mm (10x)  |                                   | 8 716 771 003 0   | ■         |  |  |  |  |  |  |  |  |  |  |  |   |  |  |  |   |
| 11                    | Washer 18,5x24,3 (10x)   |                                   | 8 716 771 259 0   | ■         |  |  |  |  |  |  |  |  |  |  |  |   |  |  |  |   |
| 13                    | DHW Filter insert  |                                   | 8 716 106 486 0   | ■         |  |  |  |  |  |  |  |  |  |  |  |   |  |  |  |   |
| 14                    | Clip (10x)   |                                   | 8 711 304 695 0   | ■         |  |  |  |  |  |  |  |  |  |  |  |   |  |  |  |   |
| 15                    | Flow regulator type E-W 12 l/min red   |                                   | 8 716 141 061 0   | ■         |  |  |  |  |  |  |  |  |  |  |  |   |  |  |  |   |
| 15                    | Flow regulator type E-W 9 l/min  | 0000                              | 8 737 600 284 0   | ■         |  |  |  |  |  |  |  |  |  |  |  |   |  |  |  |   |
| 16                    | Manifold plate   |                                   | 8 718 684 471 0   | ■         |  |  |  |  |  |  |  |  |  |  |  |   |  |  |  |   |
| 17                    | Pump 3PK/43  |                                   | 8 718 610 54A 0   | ■         |  |  |  |  |  |  |  |  |  |  |  |   |  |  |  |   |
| 17                    | Pump UPS 15-60 HU1   | 3700                              | 8 737 600 421 0   | ■         |  |  |  |  |  |  |  |  |  |  |  |   |  |  |  |   |
| 18                    | Clip return connection (x10)   |                                   | 8 716 113 918 0   | ■         |  |  |  |  |  |  |  |  |  |  |  |   |  |  |  |   |
| 19                    | Motor Diverter Valve   |                                   | 8 718 682 839 0   | ■         |  |  |  |  |  |  |  |  |  |  |  |   |  |  |  |   |
| 20                    | Clip pump return unit (x10)  |                                   | 8 718 681 920 0   | ■         |  |  |  |  |  |  |  |  |  |  |  |   |  |  |  |   |
| 21                    | Clip (10x)   |                                   | 8 716 113 917 0   | ■         |  |  |  |  |  |  |  |  |  |  |  |   |  |  |  |   |
| 23                    | Connection kit Solar HU1   |                                   | 8 737 600 483 0   | ■         |  |  |  |  |  |  |  |  |  |  |  |   |  |  |  |   |
| 24                    | elbow  |                                   | 8 718 641 329 0   | ■         |  |  |  |  |  |  |  |  |  |  |  |   |  |  |  |   |
| 24                    | stopper  | 3700                              | 8 718 642 722 0   | ■         |  |  |  |  |  |  |  |  |  |  |  |   |  |  |  |   |
| 25                    | Return pipe  |                                   | 8 718 640 750 0   | ■         |  |  |  |  |  |  |  |  |  |  |  |   |  |  |  |   |
| 25                    | Return pipe  | 3700                              | 8 718 640 760 0   | ■         |  |  |  |  |  |  |  |  |  |  |  |   |  |  |  |   |
| 26                    | Pipe   | 0000,1400,3600,<br>5200,7300,8000 | 8 718 640 753 0   | ■         |  |  |  |  |  |  |  |  |  |  |  |   |  |  |  |   |
| 26                    | Pipe   | 3700                              | 8 718 640 758 0   | ■         |  |  |  |  |  |  |  |  |  |  |  |   |  |  |  |   |
| 26                    | Pipe DHW assy. vertical  | 0400                              | 8 718 642 630 0   | ■         |  |  |  |  |  |  |  |  |  |  |  |   |  |  |  |   |
| 27                    | Pipe   | 0000,1400,3600,<br>5200,7300,8000 | 8 718 640 754 0   | ■         |  |  |  |  |  |  |  |  |  |  |  |   |  |  |  |   |
| 27                    | Pipe   | 3700                              | 8 718 640 757 0   | ■         |  |  |  |  |  |  |  |  |  |  |  |   |  |  |  |   |
| 27                    | Pipe CH flow vertical  | 0400                              | 8 718 642 629 0   | ■         |  |  |  |  |  |  |  |  |  |  |  |   |  |  |  |   |
| 28                    | Pipe   |                                   | 8 718 640 751 0   | ■         |  |  |  |  |  |  |  |  |  |  |  |   |  |  |  |   |
| 28                    | Pipe   | 3700                              | 8 718 640 759 0   | ■         |  |  |  |  |  |  |  |  |  |  |  |   |  |  |  |   |
| 29                    | Return unit  |                                   | 8 718 685 380 0   | ■         |  |  |  |  |  |  |  |  |  |  |  |   |  |  |  |   |
| 30                    | Elbow PRV  |                                   | 8 716 113 911 0   | ■         |  |  |  |  |  |  |  |  |  |  |  |   |  |  |  |   |
| 31                    | Safety Valve   |                                   | 8 718 643 989 0   | ■         |  |  |  |  |  |  |  |  |  |  |  |   |  |  |  |   |
| 32                    | Connector  |                                   | 8 716 113 905 0   | ■         |  |  |  |  |  |  |  |  |  |  |  |   |  |  |  |   |
| 34                    | Siphon   |                                   | 8 716 012 273 0   | ■         |  |  |  |  |  |  |  |  |  |  |  |   |  |  |  |   |
| 35                    | Pressure Gauge   |                                   | 8 718 224 344 0   | ■         |  |  |  |  |  |  |  |  |  |  |  |   |  |  |  |   |
| 36                    | Temperature sensor   |                                   | 8 716 010 809 0   | ■         |  |  |  |  |  |  |  |  |  |  |  |   |  |  |  |   |
| 37                    | Pipe   |                                   | 8 718 640 763 0   | ■         |  |  |  |  |  |  |  |  |  |  |  |   |  |  |  |   |
| 38                    | Clip (10x)   |                                   | 8 711 200 024 0   | ■         |  |  |  |  |  |  |  |  |  |  |  |   |  |  |  |   |
| 39                    | Return elbow   | 0000,1400,3600,<br>5200,7300,8000 | 8 718 641 005 0   | ■         |  |  |  |  |  |  |  |  |  |  |  |   |  |  |  |   |
| 40                    | O-ring 18.7x2.7 (10x)  |                                   | 8 718 640 414 0   | ■         |  |  |  |  |  |  |  |  |  |  |  |   |  |  |  |   |
| 41                    | Vent valve   |                                   | 8 718 642 780 0   | ■         |  |  |  |  |  |  |  |  |  |  |  |   |  |  |  |   |
| 42                    | Pipe   |                                   | 8 718 640 762 0   | ■         |  |  |  |  |  |  |  |  |  |  |  |   |  |  |  |   |
| 43                    | Washer 18.6x13.5x1.5 (10x)   |                                   | 8 710 103 045 0   | ■         |  |  |  |  |  |  |  |  |  |  |  |   |  |  |  |   |
| 44                    | Clamp Lever  |                                   | 8 716 106 507 0   | ■         |  |  |  |  |  |  |  |  |  |  |  |   |  |  |  |   |
| 45                    | Pipe   |                                   | 8 718 640 787 0   | ■         |  |  |  |  |  |  |  |  |  |  |  |   |  |  |  |   |
| 46                    | Pipe   |                                   | 8 716 011 510 0   | ■         |  |  |  |  |  |  |  |  |  |  |  |   |  |  |  |   |
| <b>GB172 14-24(K)</b> |  |                                   |   |           |  |  |  |  |  |  |  |  |  |  |  | Hydraulic block<br>Hydraulikblock<br>Blocco idraulico<br>Corps hydraulique<br>Bloco Hidráulico<br>Bloque hidráulico |  |  |  | <b>5A</b>   |

Spare parts list  
Ersatzteilliste

Lista parti di ricambio  
Liste des pièces de rechange

Catálogo de peças de substituição  
Lista de repuestos



6720906677.ak.RO

**5**  
**A**  
Hydraulic block  
Hydraulikblock  
Blocco idraulico  
Corps hydraulique  
Bloco Hidráulico  
Bloque hidráulico

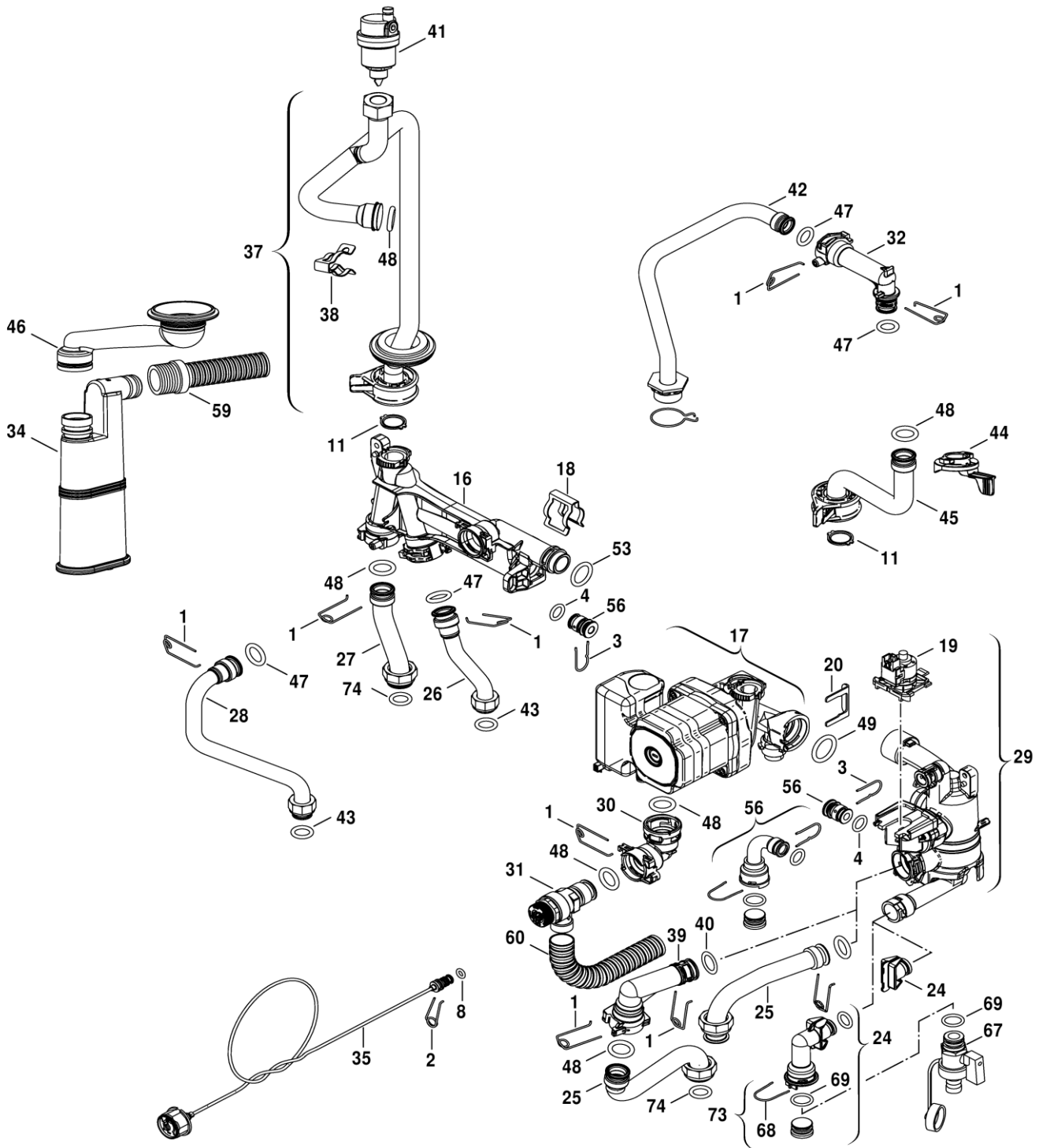
**GB172 14-24(K)**



Spare parts list  
Ersatzteilliste

Lista parti di ricambio  
Liste des pièces de rechange

Catálogo de peças de substituição  
Lista de repuestos

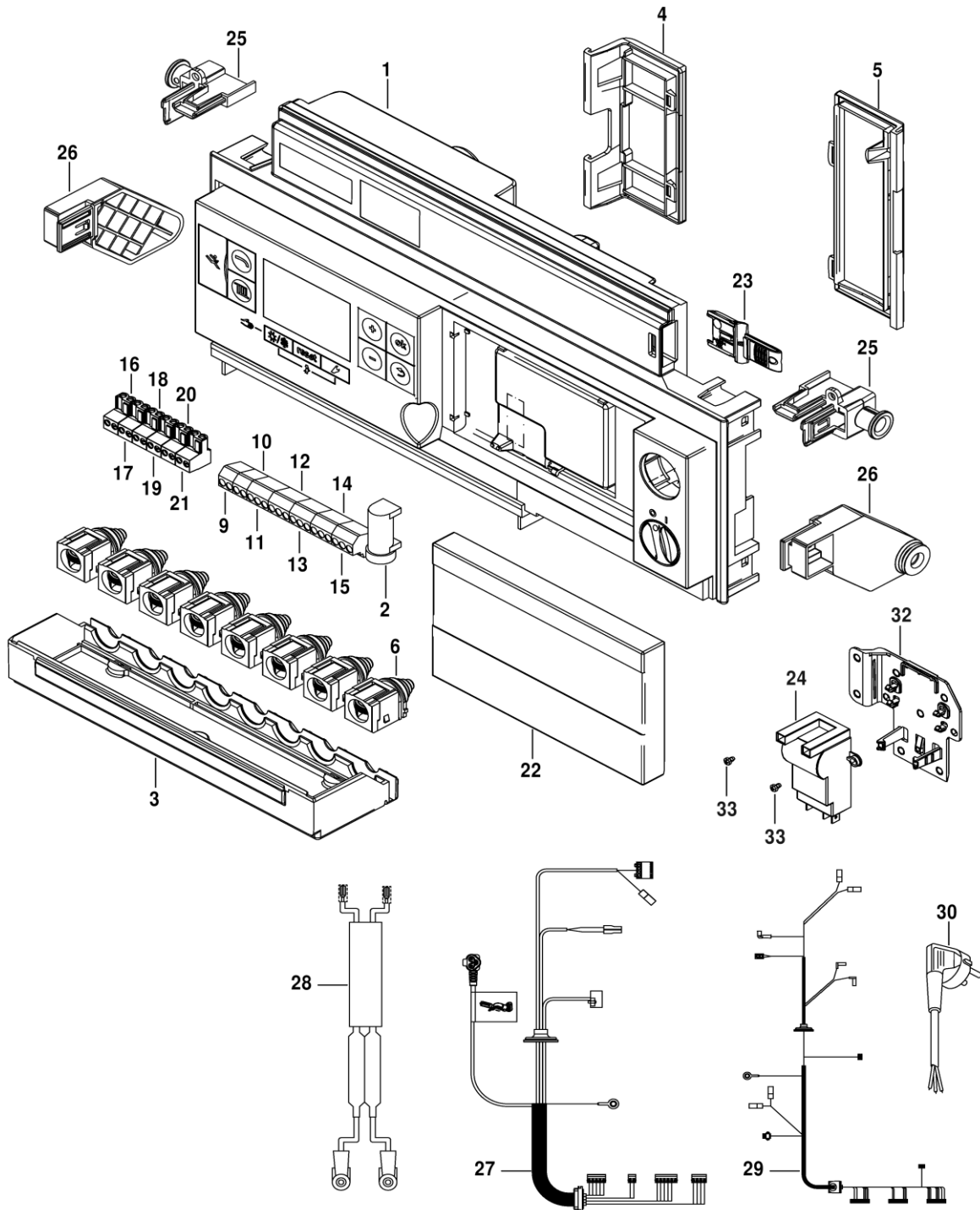


6720906678.ag.RO

**5** Hydraulic block  
Hydraulikblock  
Blocco idraulico  
**B** Corps hydraulique  
Bloco Hidráulico  
Bloque hidráulico

**GB172 14-24(K)**

| Pos                   | Description<br>Bezeichnung<br>Descrizioni<br>Dénomination<br>Designação<br>Descripción | S-Nr                              | Ordering no.<br>Bestell-Nr.<br>N° d'ordine<br>Numéro de commande<br>N° de pedido<br>Número el ordenar | GB172-14 | GB172-20 | GB172-24 |  |  |  |  |  |  |  |  |  |   |  |  |  |  | Remarks<br>Bemerkungen<br>Osservazioni<br>Remarques<br>Observações<br>Observaciones |
|-----------------------|--|-----------------------------------|---|----------|----------|----------|--|--|--|--|--|--|--|--|--|---|--|--|--|--|---|
| 1                     | Clip Wire 18mm (10x)   |                                   | 8 718 684 699 0   | ■        | ■        | ■        |  |  |  |  |  |  |  |  |  |   |  |  |  |  |   |
| 2                     | Retaining spring 10mm (10x)  |                                   | 8 716 771 167 0   | ■        | ■        | ■        |  |  |  |  |  |  |  |  |  |   |  |  |  |  |   |
| 3                     | Safety Clip 13mm (1x)  |                                   | 8 716 106 549 0   | ■        | ■        | ■        |  |  |  |  |  |  |  |  |  |   |  |  |  |  |   |
| 4                     | O-ring 12,5x3 WRAS / KTW (1x)  |                                   | 8 716 106 748 0   | ■        | ■        | ■        |  |  |  |  |  |  |  |  |  |   |  |  |  |  |   |
| 11                    | Washer 18,5x24,3 (10x)   |                                   | 8 716 771 259 0   | ■        | ■        | ■        |  |  |  |  |  |  |  |  |  |   |  |  |  |  |   |
| 16                    | Manifold   |                                   | 8 718 680 824 0   | ■        | ■        | ■        |  |  |  |  |  |  |  |  |  |   |  |  |  |  |   |
| 17                    | Pump 3PK/43  |                                   | 8 718 610 54A 0   | ■        | ■        | ■        |  |  |  |  |  |  |  |  |  |   |  |  |  |  |   |
| 17                    | Pump UPS 15-60 HU1   | 3700                              | 8 737 600 421 0   |          |          | ■        |  |  |  |  |  |  |  |  |  |   |  |  |  |  |   |
| 18                    | Clip return connection (x10)   |                                   | 8 716 113 918 0   | ■        | ■        | ■        |  |  |  |  |  |  |  |  |  |   |  |  |  |  |   |
| 19                    | Motor Diverter Valve   |                                   | 8 718 682 839 0   | ■        | ■        | ■        |  |  |  |  |  |  |  |  |  |   |  |  |  |  |   |
| 20                    | Clip pump return unit (x10)  |                                   | 8 718 681 920 0   | ■        | ■        | ■        |  |  |  |  |  |  |  |  |  |   |  |  |  |  |   |
| 24                    | elbow  |                                   | 8 718 641 329 0   | ■        | ■        | ■        |  |  |  |  |  |  |  |  |  |   |  |  |  |  |   |
| 24                    | stopper  | 3700                              | 8 718 642 722 0   |          |          | ■        |  |  |  |  |  |  |  |  |  |   |  |  |  |  |   |
| 25                    | Return pipe  |                                   | 8 718 640 750 0   | ■        | ■        | ■        |  |  |  |  |  |  |  |  |  |   |  |  |  |  |   |
| 25                    | Return pipe  | 3700                              | 8 718 640 760 0   |          |          | ■        |  |  |  |  |  |  |  |  |  |   |  |  |  |  |   |
| 26                    | Pipe   | 3700                              | 8 718 641 087 0   |          |          | ■        |  |  |  |  |  |  |  |  |  |   |  |  |  |  |   |
| 26                    | Pipe   |                                   | 8 718 641 262 0   | ■        | ■        | ■        |  |  |  |  |  |  |  |  |  |   |  |  |  |  |   |
| 27                    | Pipe   |                                   | 8 718 640 754 0   | ■        | ■        | ■        |  |  |  |  |  |  |  |  |  |   |  |  |  |  |   |
| 27                    | Pipe   | 3700                              | 8 718 640 757 0   |          |          | ■        |  |  |  |  |  |  |  |  |  |   |  |  |  |  |   |
| 28                    | Pipe   | 3700                              | 8 718 641 083 0   |          |          | ■        |  |  |  |  |  |  |  |  |  |   |  |  |  |  |   |
| 28                    | Pipe   |                                   | 8 718 641 263 0   | ■        | ■        | ■        |  |  |  |  |  |  |  |  |  |   |  |  |  |  |   |
| 29                    | Return unit  |                                   | 8 718 685 380 0   | ■        | ■        | ■        |  |  |  |  |  |  |  |  |  |   |  |  |  |  |   |
| 30                    | Elbow PRV  |                                   | 8 716 113 911 0   | ■        | ■        | ■        |  |  |  |  |  |  |  |  |  |   |  |  |  |  |   |
| 31                    | Safety Valve   |                                   | 8 718 643 989 0   | ■        | ■        | ■        |  |  |  |  |  |  |  |  |  |   |  |  |  |  |   |
| 32                    | Connector  |                                   | 8 716 113 905 0   | ■        | ■        | ■        |  |  |  |  |  |  |  |  |  |   |  |  |  |  |   |
| 34                    | Siphon   |                                   | 8 716 012 273 0   | ■        | ■        | ■        |  |  |  |  |  |  |  |  |  |   |  |  |  |  |   |
| 35                    | Pressure Gauge   |                                   | 8 718 224 344 0   | ■        | ■        | ■        |  |  |  |  |  |  |  |  |  |   |  |  |  |  |   |
| 37                    | Pipe   |                                   | 8 718 640 763 0   | ■        | ■        | ■        |  |  |  |  |  |  |  |  |  |   |  |  |  |  |   |
| 38                    | Clip (10x)   |                                   | 8 711 200 024 0   | ■        | ■        | ■        |  |  |  |  |  |  |  |  |  |   |  |  |  |  |   |
| 39                    | Return elbow   |                                   | 8 718 641 005 0   | ■        | ■        | ■        |  |  |  |  |  |  |  |  |  |   |  |  |  |  |   |
| 40                    | O-ring 18.7x2.7 (10x)  |                                   | 8 718 640 414 0   | ■        | ■        | ■        |  |  |  |  |  |  |  |  |  |   |  |  |  |  |   |
| 41                    | Vent valve   |                                   | 8 718 642 780 0   | ■        | ■        | ■        |  |  |  |  |  |  |  |  |  |   |  |  |  |  |   |
| 42                    | Pipe   | 0400,1400,3600,<br>3700,5200,7300 | 8 718 640 762 0   | ■        | ■        | ■        |  |  |  |  |  |  |  |  |  |   |  |  |  |  |   |
| 42                    | Pipe   | 0000,2900,8000                    | 8 718 641 993 0   | ■        | ■        | ■        |  |  |  |  |  |  |  |  |  |   |  |  |  |  |   |
| 43                    | Washer 18.6x13.5x1.5 (10x)   |                                   | 8 710 103 045 0   | ■        | ■        | ■        |  |  |  |  |  |  |  |  |  |   |  |  |  |  |   |
| 44                    | Clamp Lever  |                                   | 8 716 106 507 0   | ■        | ■        | ■        |  |  |  |  |  |  |  |  |  |   |  |  |  |  |   |
| 45                    | Pipe   |                                   | 8 718 640 787 0   | ■        | ■        | ■        |  |  |  |  |  |  |  |  |  |   |  |  |  |  |   |
| 46                    | Pipe   |                                   | 8 716 011 510 0   | ■        | ■        | ■        |  |  |  |  |  |  |  |  |  |   |  |  |  |  |   |
| 47                    | O-ring 13.87 X 3.53 L (10x)  |                                   | 8 716 107 439 0   | ■        | ■        | ■        |  |  |  |  |  |  |  |  |  |   |  |  |  |  |   |
| 48                    | O-ring 17x4 (10x)  |                                   | 8 716 771 154 0   | ■        | ■        | ■        |  |  |  |  |  |  |  |  |  |   |  |  |  |  |   |
| 49                    | O-ring 23x4 (x10)  |                                   | 8 716 771 353 0   | ■        | ■        | ■        |  |  |  |  |  |  |  |  |  |   |  |  |  |  |   |
| 53                    | O-ring 20.22 x 3.53 70 EPDM (x10)  |                                   | 8 718 685 490 0   | ■        | ■        | ■        |  |  |  |  |  |  |  |  |  |   |  |  |  |  |   |
| 56                    | Stopper (5x)   |                                   | 8 718 222 478 0   | ■        | ■        | ■        |  |  |  |  |  |  |  |  |  |   |  |  |  |  |   |
| 56                    | Pipe for drain valve   | 3700                              | 8 718 642 696 0   |          |          | ■        |  |  |  |  |  |  |  |  |  |   |  |  |  |  |   |
| 59                    | Hose   |                                   | 8 716 012 070 0   | ■        | ■        | ■        |  |  |  |  |  |  |  |  |  |   |  |  |  |  |   |
| 60                    | Hose   |                                   | 8 716 771 349 0   | ■        | ■        | ■        |  |  |  |  |  |  |  |  |  |   |  |  |  |  |   |
| 67                    | Fill and drain cock  |                                   | 7101556   | ■        | ■        | ■        |  |  |  |  |  |  |  |  |  |   |  |  |  |  |   |
| 68                    | Wireform spring(10x)   |                                   | 8 716 103 487 0   | ■        | ■        | ■        |  |  |  |  |  |  |  |  |  |   |  |  |  |  |   |
| 69                    | O-ring 15,54x2,62 (10x)  |                                   | 8 716 771 156 0   | ■        | ■        | ■        |  |  |  |  |  |  |  |  |  |   |  |  |  |  |   |
| 73                    | Plug plastic   |                                   | 8 716 012 625 0   | ■        | ■        | ■        |  |  |  |  |  |  |  |  |  |   |  |  |  |  |   |
| 74                    | Washer 23.9x17.2x1.5 (10x)   |                                   | 8 710 103 043 0   | ■        | ■        | ■        |  |  |  |  |  |  |  |  |  |   |  |  |  |  |   |
| <b>GB172 14-24(K)</b> |  |                                   |   |          |          |          |  |  |  |  |  |  |  |  |  | Hydraulic block<br>Hydraulikblock<br>Blocco idraulico<br>Corps hydraulique<br>Bloco Hidráulico<br>Bloque hidráulico |  |  |  |  | <b>5B</b>   |



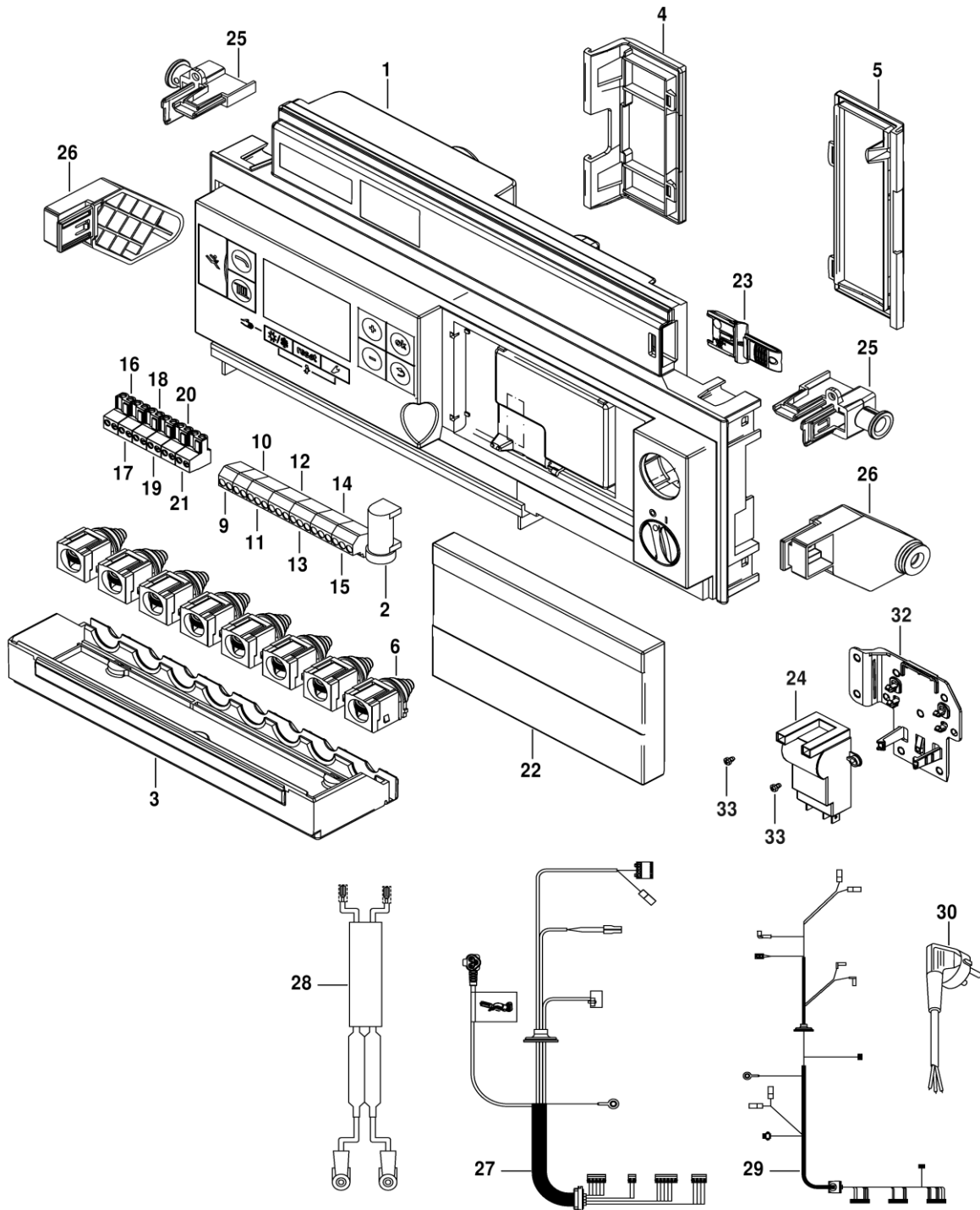
6720906679.ad.G

**6** Control box  
Schaltkasten  
Quadro comandi  
Tableau de commande  
Unidade de comando  
Caja de conexiones

**GB172 14-24(K)**



| Pos                   | Description<br>Bezeichnung<br>Descrizioni<br>Dénomination<br>Designação<br>Descripción | S-Nr                              | Ordering no.<br>Bestell-Nr.<br>N° d'ordine<br>Numéro de commande<br>N° de pedido<br>Número el ordenar | GB172-14 | GB172-20 | GB172-24 | GB172-24K |  |  |  |  |  |  |  |  |  |  |  |  |  |  |  |          |                           | Remarks<br>Bemerkungen<br>Osservazioni<br>Remarques<br>Observações<br>Observaciones |
|-----------------------|--|-----------------------------------|---|----------|----------|----------|-----------|--|--|--|--|--|--|--|--|--|--|--|--|--|--|--|----------|---------------------------|---|
| 1                     | Control Box CUS-TRIM MID BC25  |                                   | 8 737 602 754   | ■        | ■        | ■        | ■         |  |  |  |  |  |  |  |  |  |  |  |  |  |  |  |          |                           |   |
| 2                     | Fuse (10x)   |                                   | 8 744 503 040 0   | ■        | ■        | ■        | ■         |  |  |  |  |  |  |  |  |  |  |  |  |  |  |  |          |                           |   |
| 3                     | Cover  |                                   | 8 718 601 45A 0   | ■        | ■        | ■        | ■         |  |  |  |  |  |  |  |  |  |  |  |  |  |  |  |          |                           |   |
| 4                     | Cover  |                                   | 8 718 601 44A 0   | ■        | ■        | ■        | ■         |  |  |  |  |  |  |  |  |  |  |  |  |  |  |  |          |                           |   |
| 5                     | Cover  |                                   | 8 718 601 42A 0   | ■        | ■        | ■        | ■         |  |  |  |  |  |  |  |  |  |  |  |  |  |  |  |          |                           |   |
| 6                     | Cable strain relief  |                                   | 8 712 201 007 0   | ■        | ■        | ■        | ■         |  |  |  |  |  |  |  |  |  |  |  |  |  |  |  |          |                           |   |
| 9                     | connecting terminal 2-pol FR/FS blue   |                                   | 8 714 404 405 0   | ■        | ■        | ■        | ■         |  |  |  |  |  |  |  |  |  |  |  |  |  |  |  |          |                           |   |
| 10                    | connecting terminal 2-pol HW/CH yellow   |                                   | 8 714 404 406 0   | ■        | ■        | ■        | ■         |  |  |  |  |  |  |  |  |  |  |  |  |  |  |  |          |                           |   |
| 11                    | connecting terminal 3-pol N/L orange   |                                   | 8 714 404 404 0   | ■        | ■        | ■        | ■         |  |  |  |  |  |  |  |  |  |  |  |  |  |  |  |          |                           |   |
| 12                    | connecting terminal 3-pol N/L grey   |                                   | 8 714 404 407 0   | ■        | ■        | ■        | ■         |  |  |  |  |  |  |  |  |  |  |  |  |  |  |  |          |                           |   |
| 13                    | connecting terminal 3-pol N/L violet   |                                   | 8 714 404 403 0   | ■        | ■        | ■        | ■         |  |  |  |  |  |  |  |  |  |  |  |  |  |  |  |          |                           |   |
| 14                    | connecting terminal 3-pol N/L green  |                                   | 8 714 404 408 0   | ■        | ■        | ■        | ■         |  |  |  |  |  |  |  |  |  |  |  |  |  |  |  |          |                           |   |
| 15                    | connecting terminal 3-pol N/L white  |                                   | 8 714 404 402 0   | ■        | ■        | ■        | ■         |  |  |  |  |  |  |  |  |  |  |  |  |  |  |  |          |                           |   |
| 16                    | connecting terminal 2-pol green (5x)   |                                   | 8 744 404 090 0   | ■        | ■        | ■        | ■         |  |  |  |  |  |  |  |  |  |  |  |  |  |  |  |          |                           |   |
| 17                    | connecting terminal 2-pol orange (5x)  |                                   | 8 744 404 088 0   | ■        | ■        | ■        | ■         |  |  |  |  |  |  |  |  |  |  |  |  |  |  |  |          |                           |   |
| 18                    | connecting terminal 2-pol red (5x)   |                                   | 8 744 404 092 0   | ■        | ■        | ■        | ■         |  |  |  |  |  |  |  |  |  |  |  |  |  |  |  |          |                           |   |
| 19                    | connecting terminal 2-pol blue (5x)  |                                   | 8 744 404 089 0   | ■        | ■        | ■        | ■         |  |  |  |  |  |  |  |  |  |  |  |  |  |  |  |          |                           |   |
| 20                    | connecting terminal 2-pol grey (5x)  |                                   | 8 744 404 091 0   | ■        | ■        | ■        | ■         |  |  |  |  |  |  |  |  |  |  |  |  |  |  |  |          |                           |   |
| 21                    | connecting terminal 2-pol brown (5x)   |                                   | 8 744 404 093 0   | ■        | ■        | ■        | ■         |  |  |  |  |  |  |  |  |  |  |  |  |  |  |  |          |                           |   |
| 22                    | Cover  |                                   | 8 718 605 72A 0   | ■        | ■        | ■        | ■         |  |  |  |  |  |  |  |  |  |  |  |  |  |  |  |          |                           |   |
| 23                    | Code plug KIM-02 1117 (NG)   | 0000,1400,2900,<br>5200,7300,8000 | 8 716 013 764 0   | ■        |          |          |           |  |  |  |  |  |  |  |  |  |  |  |  |  |  |  |          | FD<=104                   |   |
| 23                    | Code plug KIM-03 1118 (NG)   | 0000,1400,2900,<br>7300,8000      | 8 716 013 765 0   |          | ■        |          |           |  |  |  |  |  |  |  |  |  |  |  |  |  |  |  |          | FD<=104                   |   |
| 23                    | Code plug KIM-04 1119 (NG)   |                                   | 8 716 013 766 0   |          |          | ■        |           |  |  |  |  |  |  |  |  |  |  |  |  |  |  |  |          | FD<=104                   |   |
| 23                    | Code plug KIM-05 1124 (LPG)  | 0000,1400,2900,<br>7300,8000      | 8 716 013 767 0   |          | ■        |          |           |  |  |  |  |  |  |  |  |  |  |  |  |  |  |  |          | FD<=104                   |   |
| 23                    | Code plug KIM-08 1123 (LPG)  | 0000,1400,2900,<br>5200,7300,8000 | 8 716 013 770 0   | ■        |          |          |           |  |  |  |  |  |  |  |  |  |  |  |  |  |  |  |          | FD<=104                   |   |
| 23                    | Code plug KIM-10 1125 (LPG)  |                                   | 8 716 013 772 0   |          |          | ■        |           |  |  |  |  |  |  |  |  |  |  |  |  |  |  |  |          | FD<=104                   |   |
| 23                    | Code plug KIM-01 1116 (NG)   | 0000,1400,3600,<br>5200,7300,8000 | 8 737 600 472 0   |          |          |          | ■         |  |  |  |  |  |  |  |  |  |  |  |  |  |  |  |          | FD<=104                   |   |
| 23                    | Code plug KIM-09 1120 (LPG)  | 0000,1400,3600,<br>5200,7300,8000 | 8 737 600 473 0   |          |          |          | ■         |  |  |  |  |  |  |  |  |  |  |  |  |  |  |  |          | FD<=104                   |   |
| 23                    | Code plug KIM-11 1116 (NG)   |                                   | 8 737 600 639 0   |          |          |          | ■         |  |  |  |  |  |  |  |  |  |  |  |  |  |  |  |          | FD>=105                   |   |
| 23                    | Code plug KIM-19 1120 (LPG)  |                                   | 8 737 600 643 0   |          |          |          | ■         |  |  |  |  |  |  |  |  |  |  |  |  |  |  |  |          | FD>=105                   |   |
| 23                    | Code plug KIM-06 1121 (NG)   | 3700                              | 8 737 600 644 0   |          |          |          | ■         |  |  |  |  |  |  |  |  |  |  |  |  |  |  |  |          |                           |   |
| 23                    | Code plug KIM-07 1122 (NG)   | 3700                              | 8 737 600 645 0   |          |          |          | ■         |  |  |  |  |  |  |  |  |  |  |  |  |  |  |  |          |                           |   |
| 23                    | Code plug KIM-51 1126 (LPG)  | 3700                              | 8 737 600 649 0   |          |          |          | ■         |  |  |  |  |  |  |  |  |  |  |  |  |  |  |  |          |                           |   |
| 23                    | Code plug KIM-52 1127 (LPG)  | 3700                              | 8 737 600 650 0   |          |          |          | ■         |  |  |  |  |  |  |  |  |  |  |  |  |  |  |  |          |                           |   |
| 23                    | Code plug KIM-13 1118 (NG)   | 0000,1400,2900,<br>7300,8000      | 8 737 601 750 0   |          | ■        |          |           |  |  |  |  |  |  |  |  |  |  |  |  |  |  |  |          | FD>=105                   |   |
| 23                    | Code plug KIM-14 1119 (NG)   |                                   | 8 737 601 751 0   |          |          | ■        |           |  |  |  |  |  |  |  |  |  |  |  |  |  |  |  |          | FD>=105                   |   |
| 23                    | Code plug KIM-15 1124 (LPG)  | 0000,1400,2900,<br>7300,8000      | 8 737 601 752 0   |          | ■        |          |           |  |  |  |  |  |  |  |  |  |  |  |  |  |  |  |          | FD>=105                   |   |
| 23                    | Code plug KIM-20 1125 (LPG)  |                                   | 8 737 601 753 0   |          |          | ■        |           |  |  |  |  |  |  |  |  |  |  |  |  |  |  |  |          | FD>=105                   |   |
| 23                    | Code plug KIM-12 1117 (NG)   |                                   | 8 737 601 762 0   | ■        |          |          |           |  |  |  |  |  |  |  |  |  |  |  |  |  |  |  |          | FD>=105                   |   |
| 23                    | Code plug KIM-18 1123 (LPG)  |                                   | 8 737 601 763 0   | ■        |          |          |           |  |  |  |  |  |  |  |  |  |  |  |  |  |  |  |          | FD>=105                   |   |
| 24                    | Transformer  |                                   | 8 718 641 334 0   | ■        | ■        | ■        | ■         |  |  |  |  |  |  |  |  |  |  |  |  |  |  |  |          | <=FD655                   |   |
| 24                    | Transformer  |                                   | 8 737 902 957 0   | ■        | ■        | ■        | ■         |  |  |  |  |  |  |  |  |  |  |  |  |  |  |  |          | >=FD656                   |   |
| 25                    | Fixing bracket   |                                   | 8 718 640 895 0   | ■        | ■        | ■        | ■         |  |  |  |  |  |  |  |  |  |  |  |  |  |  |  |          |                           |   |
| 26                    | Fixing bracket   |                                   | 8 718 640 887 0   | ■        | ■        | ■        | ■         |  |  |  |  |  |  |  |  |  |  |  |  |  |  |  |          |                           |   |
| 27                    | Cable tree HV  |                                   | 8 718 640 799 0   | ■        | ■        | ■        | ■         |  |  |  |  |  |  |  |  |  |  |  |  |  |  |  |          | <=FD655                   |   |
| 27                    | Cable tree HV  |                                   | 8 718 649 252 0   | ■        | ■        | ■        | ■         |  |  |  |  |  |  |  |  |  |  |  |  |  |  |  |          | >=FD656                   |   |
| 28                    | Igniter sensor cable   |                                   | 8 718 649 254 0   | ■        | ■        | ■        | ■         |  |  |  |  |  |  |  |  |  |  |  |  |  |  |  |          | >=FD656,>=FD656 - <=FD953 |   |
| 28                    | Igniter sensor cable   |                                   | 8 718 649 374 0   | ■        | ■        | ■        | ■         |  |  |  |  |  |  |  |  |  |  |  |  |  |  |  |          | <=FD655                   |   |
| 28                    | Igniter sensor cable   |                                   | 8 737 602 760   | ■        | ■        | ■        | ■         |  |  |  |  |  |  |  |  |  |  |  |  |  |  |  |          | >=FD953                   |   |
| 29                    | Cable tree   | 3700                              | 8 718 640 798 0   |          |          |          | ■         |  |  |  |  |  |  |  |  |  |  |  |  |  |  |  |          |                           |   |
| 29                    | Cable tree   |                                   | 8 718 641 091 0   |          |          |          | ■         |  |  |  |  |  |  |  |  |  |  |  |  |  |  |  |          |                           |   |
| 29                    | Cable tree   | 3700                              | 8 718 641 210 0   |          |          |          | ■         |  |  |  |  |  |  |  |  |  |  |  |  |  |  |  |          |                           |   |
| <b>GB172 14-24(K)</b> |  |                                   |   |          |          |          |           |  |  |  |  |  |  |  |  | Control box<br>Schaltkasten<br>Quadro comandi<br>Tableau de commande<br>Unidade de comando<br>Caja de conexiones |  |  |  |  |  |  | <b>6</b> |                           |   |

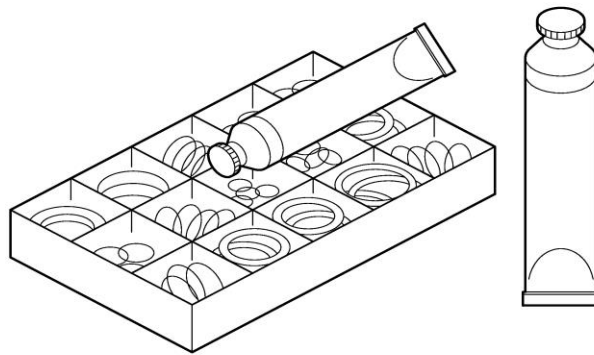


6720906679.ad.G

**6** Control box  
Schaltkasten  
Quadro comandi  
Tableau de commande  
Unidade de comando  
Caja de conexiones

**GB172 14-24(K)**





6720904217.AA/G

**9**

Service/Installation  
Wartung/Installation  
Servicio/Installazione  
Service/Installation  
Serviço/Instalação  
Servicio/Instalación

**GB172 14-24(K)**



| List of translations<br>Übersetzungsliste |                                | Traduzione delle descrizioni<br>Liste des traductions |  | Lista das traduções<br>Lista de traducciones |                                  |
|---|--------------------------------|---|--|--|----------------------------------|
| Pos                                       | Beschreibung                   | Descrizione   | Denomination                           | Descrição                                    | Descripción                      |
| <b>1</b>                                  | <b>Baugruppe</b>               | <b>Gruppo di costruzione</b>                          | <b>Groupe de construction</b>          | <b>Elemento da construção</b>                | <b>Grupo de construcción</b>     |
| 1   | Mantel                         | Mantello  | Habillage                              | Frente                                       | Carcasa                          |
| 2   | Blende                         | Mascherina  | Cache pour GB 172 t50                  | Espelho                                      | Chapa cuadro                     |
| 3   | Rahmen                         | Conice  | Cadre support GB 172 t50               | Caixilho                                     | Respaldo                         |
| 4   | Logo Buderus                   | Targhetta Buderus                                     | Marquage Buderus                       | Logo Buderus                                 | Logotipo Buderus                 |
| 5   | Schraube M5X22 (10x)           | Vite M5X22 (10x)                                      | Vis M5X22 (10x)                        | Parafuso M5X22 (10x)                         | Tornillo M5X22 (10x)             |
| 6   | Dichtung                       | Guarnizione   | Joint                                  | Vedante                                      | Junta                            |
| 7   | Ausdehnungsgefäß               | Vaso di espansione                                    | Vase d'expansion GB072 14-24(k)/ GB172 | Vaso de expansão                             | Vaso de expansión                |
| 8   | Schraube M5X12 (10x)           | Vite M5X12 (10x)                                      | Vis M5X12 (10x)                        | Parafuso M5X12 (10x)                         | Tornillo M5X12 (10x)             |
| 9   | Dichtung                       | Guarnizione   | Joint                                  | Vedante                                      | Junta                            |
| 10  | Dichtung 18.6x13.5x1.5 (10x)   | Guarnizione 18.6x13.5x1.5 (10x)                       | Joint 18.6x13.5x1.5 (10x)              | Anilha de vedação 18.6x13.5x1.5 (10x)        | Anillo junta 18.6x13.5x1.5 (10x) |
| 11  | Abdeckblech                    | Lamiera di protezione                                 | Couvercle acces service                | chapa de cobertura                           | chapa de recubrimiento           |
| 12  | Abgasrohr oben                 | Condotto per gas combusti sopra                       | Tuyau de fumées haut                   | Conduita dos gases queimados em cima         | Tubo salida de gases arriba      |
| 13  | Blechmutter (10x)              | Graffetta di fissaggio (10x)                          | Ecrou (10x)                            | Porca de chapa (10x)                         | Tuerca (10x)                     |
| 14  | Dichtring D59mm (10x)          | Guarnizione Ø59 (10x)                                 | Joint Ø59 (x10)                        | Anilha de vedação Ø59 (10x)                  | Anillo junta Ø59 (10x)           |
| 15  | Rohr                           | Tubo  | Tube                                   | Tubo de ligacao                              | Tubo                             |
| 16  | Schraube 4,8x9,5 (10x)         | Vite 4,8x9,5 (10x)                                    | Vis 4,8x9,5 (10x)                      | Parafuso 4,8x9,5 (10x)                       | Tornillo 4,8x9,5 (10x)           |
| 17  | Dichtung Ø80mm                 | Guarnizione Ø80mm                                     | Joint Ø80mm                            | Vedante Ø80mm                                | Junta Ø80mm                      |
| 18  | Halterung                      | Supporto  | Support                                | suporte                                      | sujeción                         |
| 19  | Schraube 4x15 (10x)            | Vite 4x15 (10x)                                       | Vis 4x15 (10x)                         | Parafuso 4x15 (10x)                          | Tornillo 4x15 (10x)              |
| 20  | Daempfer-Set (2x)              | Ammortizzatore (2x)                                   | Amortisseur de porte (2x)              | Amortecedor (2x)                             | Amortiguador (2x)                |
| 22  | Befestigungsblech Aufhängung   | Copertura   | Tôle de protection                     | Chapa de cobertura                           | Chapa de protección              |
| 24  | Adapter DN80/125               | Adattore DN80/125                                     | Adaptateur DN80/125                    | Adaptador DN80/125                           | Adaptador DN80/125               |
| 25  | Stopfen                        | Coperchietto  | Bouchon a/joint                        | Bujão  | Tapon                            |
| <b>2</b>                                  | <b>Baugruppe</b>               | <b>Gruppo di costruzione</b>                          | <b>Groupe de construction</b>          | <b>Elemento da construção</b>                | <b>Grupo de construcción</b>     |
| 1   | Wärmeblock                     | Blocco lamellare                                      | Echangeur thermique                    | Permutador térmico                           | Bloque de calor                  |
| 2   | Elektrodensatz                 | Set di elettrodi                                      | Jeu d'électrodes                       | Conjunto electrodos                          | Conjunto electrodo               |
| 3   | Dichtung                       | Guarnizione   | Joint                                  | Vedante                                      | Junta                            |
| 4   | Brenner                        | Brucciatore   | Bruleur                                | Queimador                                    | Queimador                        |
| 5   | Verdrängungskörper             | Corpo di spostamento                                  | DÉPLACEUR                              | Corpo do deslocamento                        | Corpo de la dislocación          |
| 6   | Körper unten                   | Corpo di spostamento                                  | BASSE DÉFLECTEUR                       | Corpo do deslocamento                        | Corpo de la dislocación          |
| 7   | Spiegelsatz                    | Set di specchio                                       | Sachet de miroirs                      | Conjunto de espelho                          | Conjunto de espejo               |
| 8   | Temperaturbegrenzer            | Termostato limite 120° C                              | Thermostat                             | Regulador de temperatura                     | Regulador de temperatura         |
| 9   | Temperaturbegrenzer kpl        | Limitatore temperatura                                | Limiteur de température                | Limitador de temperatura                     | Limitador de temperatura         |
| 10  | Verschluß Kondensatsammler WB6 | Chiusura Collettore delle condense WB6                | Serrure Capacité de réserve WB6        | Fecho Sifao WB6                              | Tapa Sifón WB6                   |
| 11  | Mutter                         | Dado  | Ecrou                                  | Porca  | Tuerca                           |
| 12  | Temperaturfühler               | Sensore termometrico                                  | Sonde de température                   | Sonda de temperatura                         | Sensor de temperatura            |
| 13  | Schauglas                      | Vetrino   | Hublot                                 | Vegia de vidro                               | Mirilla de observación           |
| 14  | Mutter M8                      | Dado M8   | Ecrou M8                               | Porca M8                                     | Tuerca M8                        |
| 15  | Kondensatsammler               | Collettore delle condense                             | Capacité de réserve                    | Sifao  | Sifón                            |
| 15  | Kondensatsammler WB6           | Collettore delle condense                             | Capacité de réserve                    | Sifao  | Sifón                            |
| 16  | Dichtgummi                     | Gomma di tenuta                                       | Joint                                  | Vedante                                      | Junta de goma                    |
| 17  | Dichtgummi                     | Gomma di tenuta                                       | Joint                                  | Vedante                                      | Junta de goma                    |
| 18  | Halter                         | Angolare  | Support                                | Suporte                                      | Soporte                          |
| 19  | O-Ring 17x4 (10x)              | Anello tenuta 17x4 (10x)                              | Joint torique 17x4 (x10)               | O-ring 17x4 (10x)                            | Anillo tórico 17x4 (10x)         |
|   | Service Kit WB6                | Service Kit WB6                                       | Service Kit WB6                        | Service Kit WB6                              | Kit de servicio WB6              |
| <b>4</b>                                  | <b>Baugruppe</b>               | <b>Gruppo di costruzione</b>                          | <b>Groupe de construction</b>          | <b>Elemento da construção</b>                | <b>Grupo de construcción</b>     |
| 1   | Gebälse                        | Ventilatore   | Ventilateur                            | Ventilador                                   | Ventilador                       |
| 2   | Dichtung Gebälse               | Ventola della guarnizione                             | Joint ventilateur                      | Vedante de Ventilador                        | Ventilador de la Junta           |
| 3   | Anschlussplatte                | Piastra di collegamento                               | Plaque de raccordement                 | Placa de ligação                             | Soporte                          |
| 4   | Schraube 60x14 (2x)            | Vite 60x14 (2x)                                       | Vis 60x14 (2x)                         | Parafuso 60x14 (2x)                          | Tornillo 60x14 (2x)              |
| 5   | Dichtung                       | Guarnizione   | Joint                                  | Vedante                                      | Junta                            |
| 6   | Spiegelsatz                    | Set di specchio                                       | Sachet de miroirs                      | Conjunto de espelho                          | Conjunto de espejo               |
| 7   | Gehäuse                        | Involucro   | Carter                                 | Caixa  | Protector                        |
| 8   | Membrane                       | Membrana  | Membrane                               | Membrana                                     | Membrana                         |
| 9   | Luftbegrenzer                  | Camera d'aria   | Limiteur d'air                         | Limitador de ar                              | Limitador aire                   |
| 10  | Ansaugrohr                     | Tubo di raccordo                                      | Tuyauterie                             | Tubo de ligação                              | Tubo de agua                     |
| List of translations<br>Übersetzungsliste |                                | Traduzione delle descrizioni<br>Liste des traductions |  | Lista das traduções<br>Lista de traducciones |                                  |
| Pos                                       | Beschreibung                   | Descrizione   | Denomination                           | Descrição                                    | Descripción                      |

|           |                                  |  |                                       |                                      |                                       |
|-----------|----------------------------------|--|---------------------------------------|--------------------------------------|---------------------------------------|
| 11        | Drosselbuchse                    | Buccola di strozzagio                    | Coussinet limiteur                    | Regulador de caudal                  | Válvula di laminazione                |
| 12        | Gasrohr                          | Tubo gas                                 | Tube gaz                              | Tubo de gás piloto                   | Tubo de gas                           |
| 13        | O-Ring 12x3 (10x)                | O-Ring 12x3 (10x)                        | Joint 12x3 (10x)                      | O-Ring 12x3 (10x)                    | Anillo tórico 12x3 (10x)              |
| 14        | Überwurfmutter                   | Dado                                     | Ecrou                                 | Porca de aperto                      | Tuerca                                |
| 15        | Winkel                           | Staffa                                   | Equerre                               | Suporte de fixação                   | Angulo                                |
| 16        | Gasarmatur                       | Gruppo gas                               | Bloc gaz                              | Automático de gás                    | Cuerpo de gas                         |
| 17        | Winkel                           | Staffa                                   | Equerre                               | Suporte de fixação                   | Angulo                                |
| 18        | Dichtung 18,3x24,3 (10x)         | Guarnizione 18,3x24,3 (10x)              | Joints 18,3x24,3 (10x)                | Anilha de vedação 18,3x24,3 (10x)    | Junta 18,3x24,3 (10x)                 |
| 19        | Gasrohr vertikal                 | Tubo gas verticale                       | Tube gaz vertical                     | Tubo de gás piloto vertical          | Tubo de gas vertical                  |
| 19        | Gasrohr horizontal               | Tubo gas orizzontale                     | Tube gaz horizontal                   | tubo do gás horizontal               | tubo de gas horizontal                |
| 20        | Dichtscheibe 1" 30x25x1.5 (10x)  | Guarnizione 1" (10x)                     | Joint 1" (10x)                        | Anel de vedação 1" (10x)             | Junta 1" (10x)                        |
| 21        | Halter                           | Supporto                                 | Support                               | suporte                              | soporte                               |
| 24        | Gehäuse                          | Involucro                                | Carter                                | caixa                                | carcasa                               |
| 25        | Träger                           | Supporto                                 | Plaque de jonction                    | suporte                              | soporte                               |
| <b>5A</b> | <b>Baugruppe</b>                 | <b>Gruppo di costruzione</b>             | <b>Groupe de construction</b>         | <b>Elemento da construção</b>        | <b>Grupo de construccion</b>          |
| 1         | Haltefeder 18 mm (10x)           | Fermo a molla 18 mm (10x)                | Epingle 18 mm (10x)                   | Grampo 18 mm (10x)                   | Clip de fijación 18 mm (10x)          |
| 2         | Haltefeder 10mm (10x)            | Molla 10mm (10x)                         | Epingle D10 (x10)                     | Grampo 10mm (10x)                    | Clip de fijación 10mm (10x)           |
| 3         | Haltefeder 13mm (1x)             | Graffa 13mm (1x)                         | Clip 13MM (1X)                        | Freio 13mm (1x)                      | Grapa 13mm (1x)                       |
| 4         | O-Ring 12,5x3 WRAS / KTW (1x)    | Anello tenuta 12,5x3 WRAS / KTW (1x)     | Joint torique 12,5 x3 wras / ktw (1x) | O-ring 12,5x3 WRAS / KTW (1x)        | Anillo tórico 12,5x3 WRAS / KTW (1x)  |
| 5         | Turbine                          | Turbina                                  | Turbine                               | Turbina                              | Turbina                               |
| 6         | Schalldämpfer                    | Carcassa                                 | Silencieux                            | Silenciador                          | Silencioso                            |
| 7         | Sicherheitsventil                | Valvola sicurezza                        | Soupape de sécurité                   | Válvula de segurança                 | Válvula de sobrepresión               |
| 8         | O-Ring 2,62x6,02 ID EPDM (10x)   | Anello di tenuta 2.62x6.02 ID EPDM (10x) | Joint torique 2.62x6.02 ID EPDM (10x) | O-Ring 2.62 X 6.02 ID EPDM (10x)     | Anillo tórico 2.62x6.02 ID EPDM (10x) |
| 9         | Dichtung (10x)                   | Guarnizione (10x)                        | Joint (10x)                           | Junta (10x)                          | Junta (10x)                           |
| 10        | Dichtung 18mm (10x)              | Guarnizione 18mm (10x)                   | Joint 18mm (x10)                      | Junta 18mm (10x)                     | Junta 18mm (10x)                      |
| 11        | Dichtung 18,5x24,3 (10x)         | Guarnizione 18,5x24,3 (10x)              | Jt met/caout. 18,5x24,3 (10x)         | Anilha de vedação 18,5x24,3 (10x)    | Junta 18,5x24,3 (10x)                 |
| 13        | Filter KW                        | Filtro                                   | Filtre                                | Filtro                               | Filtro                                |
| 14        | Klammer (10x)                    | Graffa (10x)                             | Clip (10x)                            | Grampo (10x)                         | Clip fijador (10x)                    |
| 15        | Durchflussbegrenzer 12 l/min     | Flow regulator type E-W 12 l/min red     | Limiteur de débit 12 l/min            | LIMITADOR DE CAUDAL 12 l/min         | Limitador caudal 12 l/min             |
| 15        | Durchflussbegrenzer 9 l/min      | Flow regulator type E-W 9 l/min          | LIMITEUR DE DEBIT 9 L/ MIN            | LIMITADOR DE CAUDAL 9 l/min          | Limitador caudal 9 l/min              |
| 16        | Sammler                          | Colletore                                | Collecteur                            | Warmtewisselaar                      | Colector                              |
| 17        | Pumpe 3PK/43                     | Pompa 3PK/43                             | POMPE 3PK/43                          | Bomba 3PK/43                         | Bomba 3PK/43                          |
| 17        | Pumpe UPS 15-60 HU1              | Pompa UPS 15-60 HU1                      | Pompe UPS 15-60 HU1                   | Bomba UPS 15-60 HU1                  | Bomba UPS 15-60 HU1                   |
| 18        | Klammer (10x)                    | Graffa (10x)                             | Clip (10x)                            | Grampo (10x)                         | Grapa (10x)                           |
| 19        | Stellmotor                       | Servo motore                             | Servomoteur                           | Motor                                | servomotor                            |
| 20        | Klammer (10x)                    | Graffa (10x)                             | Clip (10x)                            | Grampo (10x)                         | Grapa (10x)                           |
| 21        | Klammer (10x)                    | Graffa (10x)                             | Clip (10x)                            | Grampo (10x)                         | Grapa (10x)                           |
| 23        | Anschlussgruppe Solar HU1        | Gruppo di collegamento Solar HU1         | Kit de raccordement Solar HU1         | módulo de ligação Solar HU1          | set conexión Solar HU1                |
| 24        | Bogen                            | Curva                                    | Coude                                 | cotovelo                             | arco                                  |
| 24        | Stopfen                          | Tappo                                    | Bouchon                               | Tampão                               | tapon                                 |
| 25        | Rücklaufrohr                     | Tubo di ritorno                          | Tube retour                           | Tubo de retorno                      | Tubo de retorno                       |
| 26        | Rohr WW                          | Tubo                                     | Tube                                  | Tubo de ligação VW                   | Tubo                                  |
| 26        | Rohr                             | Tubo                                     | Tube                                  | Tubo de ligação                      | Tubo                                  |
| 26        | Rohr DHW assy. vertical          | Tubo                                     | Tube                                  | Tubo de ligação vertical             | Tubo                                  |
| 27        | Rohr HV unten                    | Tubo                                     | Tube                                  | Tubo de ligação                      | Tubo                                  |
| 27        | Rohr                             | Tubo                                     | Tube                                  | Tubo de ligação                      | Tubo                                  |
| 27        | Rohr CH flow vertical            | Tubo                                     | Tube                                  | Tubo de ligação vertical             | Tubo                                  |
| 28        | Rohr KW                          | Tubo                                     | Tube                                  | Tubo de ligação                      | Tubo                                  |
| 28        | Rohr                             | Tubo                                     | Tube                                  | Tubo de ligação                      | Tubo                                  |
| 29        | Rücklaufeinheit                  | Unità di ritorno                         | Dispositif de retour                  | Dispositivo de retorno               | Instalación retorno                   |
| 30        | Anschlussstück Sicherheitsventil | Raccordo valvola di sicurezza            | Raccord soupape de sécurité           | Peça de ligação válvula de segurança | Racor válvula de seguridad            |
| 31        | Sicherheitsventil                | Valvola di sicurezza                     | Soupape de securite                   | válvula de segurança                 | válvula de seguridad                  |
| 32        | Anschlussstück                   | Raccordo di collegamento                 | Raccord                               | Peça de ligação                      | Racor                                 |
| 34        | Siphon                           | Sifone                                   | Siphon                                | Sifao                                | Sifon                                 |
| 35        | Manometer                        | Manometro                                | Manomètre                             | Manómetro                            | Manómetro                             |
| 36        | Temperaturfühler                 | Sensore termometrico                     | Sonde de temperature                  | Sensor de temperatura                | Sensor de temperatura                 |
| 37        | Rohr HV oben                     | Tubo                                     | Tube                                  | Tubo de ligação                      | Tubo                                  |

**List of translations  
Übersetzungsliste**

**Traduzione delle descrizioni  
Liste des traductions**

**Lista das traduções  
Lista de traducciones**

|     |                       |                              |                       |                       |                              |
|-----|-----------------------|------------------------------|-----------------------|-----------------------|------------------------------|
| Pos | Beschreibung          | Descrizione                  | Denomination          | Descrição             | Descripción                  |
| 38  | Klammer (10x)         | Graffa (10x)                 | Clip (10x)            | Clip (10x)            | Grapa (10x)                  |
| 39  | Rücklaufbogen         | Ritorno curva                | Retour coude          | Retorno cotovelo      | Retorno arco                 |
| 40  | O-Ring 18.7x2.7 (10x) | Anello tenuta 18.7x2.7 (10x) | O-Ring 18.7x2.7 (10x) | O-ring 18.7x2.7 (10x) | Anillo tórico 18.7x2.7 (10x) |
| 41  | Entlüftungsventil     | Valvola di scarico           | Purgeur               | Válvula purga de ar   | Válvula de purga de aire     |

|           |                                   |                                      |                                       |                                       |                                      |
|-----------|-----------------------------------|--------------------------------------|---------------------------------------|---------------------------------------|--------------------------------------|
| 42        | Rohr                              | Tubo                                 | Tube                                  | Tubo de ligação                       | Tubo                                 |
| 43        | Dichtung 18.6x13.5x1.5 (10x)      | Guarnizione 18.6x13.5x1.5 (10x)      | Joint 18.6x13.5x1.5 (10x)             | Anilha de vedação 18.6x13.5x1.5 (10x) | Anillo junta 18.6x13.5x1.5 (10x)     |
| 44        | Klemmband                         | Nastro di serraggio                  | Collier de serrage                    | Abracadeira                           | Cinta de apriete                     |
| 45        | Rücklaufrohr                      | Tubo                                 | Tube                                  | Tubo de ligação                       | Tubo                                 |
| 46        | Rohr                              | Tubo                                 | TUBE GB072 14-24(K)                   | Tubo de ligação                       | Tubo                                 |
| 47        | O-Ring 13.87 X 3.53 L (10x)       | Anello tenuta 13.87 X 3.53 L (10x)   | O-Ring 13,87 X 3,53 L (10x)           | O-Ring 13.87 X 3.53 L (10x)           | Anillo tórico 13.87 X 3.53 L (10x)   |
| 48        | O-Ring 17x4 (10x)                 | Anello tenuta 17x4 (10x)             | Joint torique 17x4 (x10)              | O-ring 17x4 (10x)                     | Anillo tórico 17x4 (10x)             |
| 49        | O-Ring 23x4 (10x)                 | Anello tenuta 23x4 (10x)             | Joint torique 23x4 (10x)              | O-ring 23x4 (10x)                     | Anillo tórico 23x4 (10x)             |
| 53        | O-Ring 20.22 x 3.53 (10x)         | Anello tenuta 20.22 x 3.53 (10x)     | Joint torique 20.22 x 3.53 (10x)      | O-ring 20.22 x 3.53 (10x)             | Anillo tórico 20.22 x 3.53 (10x)     |
| 55        | Plattenwärmetauscher              | Scambiatore di calore                | Echangeur de chaleur                  | Trocador de calor                     | Intercambiador de calor              |
| 56        | Stopfen (5x)                      | Tappo (5x)                           | Bouchon (5x)                          | Bujão (5x)                            | Tapón (5x)                           |
| 56        | Rohr Abflussventil                | Tubo                                 | Tube                                  | Tubo de ligação                       | Tapón (5x)                           |
| 57        | Schraube M5x35 (10x)              | Vite M5x35 (10x)                     | Vis M5x35 (10x)                       | Parafuso M5x35 (10x)                  | Tornillo M5x35 (10x)                 |
| 59        | Schlauch                          | Tubo flessibile                      | Tuyau                                 | Tubo flexible                         | Tubo flexible                        |
| 60        | Schlauch                          | Tubo flessibile                      | Tuyau                                 | Ligação de mangueira                  | Tubo flexible                        |
| 61        | Füllenrichtung                    | Set carico impianto                  | Dispositif de remplissage             | Torneira de enchimento                | Botella de inflado                   |
| 61        | Rohr Füllenrichtung               | Unità di riempimento del tubo        | Unité de remplissage de tuyaux        | Unidade de enchimento de tubos        |                                      |
| 62        | O-Ring 6x2,5 (10x)                | Anello tenuta 6x2,5 (10x)            | Joint torique 6x2,5 (x10)             | O-ring 6x2,5 (10x)                    | Anillo tórico 6x2,5 (10x)            |
| 63        | Griff                             | Manopola                             | Manette                               | Manípulo                              | Llave de corte                       |
| 64        | Füllenrichtung                    | Set carico impianto                  | Dispositif de remplissage             | Torneira de enchimento                | Botella de inflado                   |
| 65        | Kabelclip (10x)                   | Clip di fissaggio cavo (10x)         | Sert-câble (10x)                      | Dispositivo de fixação de cabos (10x) | Abrazadera de cable (10x)            |
| 66        | Haltefeder (10X)                  | Molla (10X)                          | Epingle (10X)                         | Freio de fixação (10X)                | Clip de fijacion (10X)               |
| 67        | Füll- und Entleerungshahn schwarz | rubinetto di carico e scarico        | robinet de remplissage et de vidange  | torneira de enchimento e drenagem     | grifo de llenado y de vaciado        |
| 68        | Haltefeder (10x)                  | Molla (10x)                          | Epingle (10x)                         | Freio                                 | Clip de fijacion (10x)               |
| 69        | O-Ring 15,54x2,62 (10x)           | Anello tenuta 15,54x2,62 (10x)       | O-ring 15,54x2,62 (X10)               | O-ring 15,54x2,62 (10x)               | Anillo tórico 15,54x2,62 (10x)       |
| 73        | Stopfen plastik                   | Plug plastic                         | PRISE DE COURANT PLASTIQUE            | Tampão                                | Plug plastic                         |
| 74        | Dichtung 23.9x17.2x1.5 (10x)      | Guarnizione 23.9x17.2x1.5 (10x)      | Joint 23.9x17.2x1.5 (10x)             | Anilha de vedação 23.9x17.2x1.5 (10x) | Anillo junta 23.9x17.2x1.5 (10x)     |
| 75        | Füllenrichtung                    | Set carico impianto                  | Dispositif remplissage                | Torneira de enchimento                | Conjunto de llenado                  |
| 76        | Füllenrichtung                    | Rubinetto di riempimento             | Dispositif de remplissage             | Dispositivo de enchimento             |                                      |
| <b>5B</b> | <b>Baugruppe</b>                  | <b>Gruppo di costruzione</b>         | <b>Groupe de construction</b>         | <b>Elemento da construção</b>         | <b>Grupo de construccion</b>         |
| 1         | Haltefeder 18 mm (10x)            | Fermo a molla 18 mm (10x)            | Epingle 18 mm (10x)                   | Grampo 18 mm (10x)                    | Clip de fijación 18 mm (10x)         |
| 2         | Haltefeder 10mm (10x)             | Molla 10mm (10x)                     | Epingle D10 (x10)                     | Grampo 10mm (10x)                     | Clip de fijación 10mm (10x)          |
| 3         | Haltefeder 13mm (1x)              | Graffa 13mm (1x)                     | Clip 13MM (1X)                        | Freio 13mm (1x)                       | Grapa 13mm (1x)                      |
| 4         | O-Ring 12,5x3 WRAS / KTW (1x)     | Anello tenuta 12,5x3 WRAS / KTW (1x) | Joint torique 12,5 x3 wras / ktw (1x) | O-ring 12,5x3 WRAS / KTW (1x)         | Anillo tórico 12,5x3 WRAS / KTW (1x) |
| 11        | Dichtung 18,5x24,3 (10x)          | Guarnizione 18,5x24,3 (10x)          | Jt met/caout. 18,5x24,3 (10x)         | Anilha de vedação 18,5x24,3 (10x)     | Junta 18,5x24,3 (10x)                |
| 16        | Sammler                           | Colletore                            | Collecteur systeme                    | Colector                              | Colector                             |
| 17        | Pumpe 3PK/43                      | Pompa 3PK/43                         | POMPE 3PK/43                          | Bomba 3PK/43                          | Bomba 3PK/43                         |
| 17        | Pumpe UPS 15-60 HU1               | Pompa UPS 15-60 HU1                  | Pompe UPS 15-60 HU1                   | Bomba UPS 15-60 HU1                   | Bomba UPS 15-60 HU1                  |
| 18        | Klammer (10x)                     | Graffa (10x)                         | Clip (10x)                            | Grampo (10x)                          | Grapa (10x)                          |
| 19        | Stellmotor                        | Servo motore                         | Servomoteur                           | Motor                                 | servomotor                           |
| 20        | Klammer (10x)                     | Graffa (10x)                         | Clip (10x)                            | Grampo (10x)                          | Grapa (10x)                          |
| 24        | Bogen                             | Curva                                | Coude                                 | cotovelo                              | arco                                 |
| 24        | Stopfen                           | Tappo                                | Bouchon                               | Tampão                                | tapon                                |
| 25        | Rücklaufrohr                      | Tubo di ritorno                      | Tube retour                           | Tubo de retorno                       | Tubo de retorno                      |
| 26        | Rohr                              | Tubo                                 | Tube                                  | Tubo de ligação                       | Tubo                                 |
| 26        | Rohr VL Speicher                  | Tubo                                 | Tube                                  | Tubo de ligação                       | Tubo                                 |
| 27        | Rohr HV unten                     | Tubo                                 | Tube                                  | Tubo de ligação                       | Tubo                                 |
| 27        | Rohr                              | Tubo                                 | Tube                                  | Tubo de ligação                       | Tubo                                 |
| 28        | Rohr                              | Tubo                                 | Tube                                  | Tubo de ligação                       | Tubo                                 |
| 28        | Rücklaufrohr Speicher             | Tubo                                 | Tube                                  | Tubo de ligação                       | Tubo                                 |
| 29        | Rücklaufeinheit                   | Unità di ritorno                     | Dispositif de retour                  | Dispositivo de retorno                | Instalación retorno                  |
| 30        | Anschlussstück Sicherheitsventil  | Raccordo valvola di sicurezza        | Raccord soupape de sécurité           | Peça de ligação válvula de segurança  | Racor válvula de seguridad           |
| 31        | Sicherheitsventil                 | Valvola di sicurezza                 | Soupape de securite                   | válvula de segurança                  | válvula de seguridad                 |

**List of translations  
Übersetzungsliste**

**Traduzione delle descrizioni  
Liste des traductions**

**Lista das traduções  
Lista de traducciones**

| Pos | Beschreibung          | Descrizione                  | Denomination          | Descrição             | Descripción                  |
|-----|-----------------------|------------------------------|-----------------------|-----------------------|------------------------------|
| 32  | Anschlussstück        | Raccordo di collegamento     | Raccord               | Peça de ligação       | Racor                        |
| 34  | Siphon                | Sifone                       | Siphon                | Sifao                 | Sifon                        |
| 35  | Manometer             | Manometro                    | Manomètre             | Manómetro             | Manómetro                    |
| 37  | Rohr HV oben          | Tubo                         | Tube                  | Tubo de ligação       | Tubo                         |
| 38  | Klammer (10x)         | Graffa (10x)                 | Clip (10x)            | Clip (10x)            | Grapa (10x)                  |
| 39  | Rücklaufbogen         | Ritorno curva                | Retour coude          | Retorno cotovelo      | Retorno arco                 |
| 40  | O-Ring 18.7x2.7 (10x) | Anello tenuta 18.7x2.7 (10x) | O-Ring 18.7x2.7 (10x) | O-ring 18.7x2.7 (10x) | Anillo tórico 18.7x2.7 (10x) |
| 41  | Entlüftungsventil     | Valvola di scarico           | Purgeur               | Válvula purga de ar   | Válvula de purga de aire     |



|          |  |  |                                      |  |   |
|----------|--|--|--------------------------------------|--|---|
| 42       | Rohr                                   | Tubo                                     | Tube                                 | Tubo de ligação                        | Tubo                                    |
| 43       | Dichtung 18.6x13.5x1.5 (10x)           | Guarnizione 18.6x13.5x1.5 (10x)          | Joint 18.6x13.5x1.5 (10x)            | Anilha de vedação 18.6x13.5x1.5 (10x)  | Anillo junta 18.6x13.5x1.5 (10x)        |
| 44       | Klemmband                              | Nastro di serraggio                      | Collier de serrage                   | Abracadeira                            | Cinta de apriete                        |
| 45       | Rücklaufrohr                           | Tubo                                     | Tube                                 | Tubo de ligação                        | Tubo                                    |
| 46       | Rohr                                   | Tubo                                     | TUBE GB072 14-24(K)                  | Tubo de ligação                        | Tubo                                    |
| 47       | O-Ring 13.87 X 3.53 L (10x)            | Anello tenuta 13.87 X 3.53 L (10x)       | O-Ring 13,87 X 3,53 L (10x)          | O-Ring 13.87 X 3.53 L (10x)            | Anillo tórico 13.87 X 3.53 L (10x)      |
| 48       | O-Ring 17x4 (10x)                      | Anello tenuta 17x4 (10x)                 | Joint torique 17x4 (x10)             | O-ring 17x4 (10x)                      | Anillo tórico 17x4 (10x)                |
| 49       | O-Ring 23x4 (10x)                      | Anello tenuta 23x4 (10x)                 | Joint torique 23x4 (10x)             | O-ring 23x4 (10x)                      | Anillo tórico 23x4 (10x)                |
| 53       | O-Ring 20.22 x 3.53 (10x)              | Anello tenuta 20.22 x 3.53 (10x)         | Joint torique 20.22 x 3.53 (10x)     | O-ring 20.22 x 3.53 (10x)              | Anillo tórico 20.22 x 3.53 (10x)        |
| 56       | Stopfen (5x)                           | Tappo (5x)                               | Bouchon (5x)                         | Bujão (5x)                             | Tapón (5x)                              |
| 56       | Rohr Abflussventil                     | Tubo                                     | Tube                                 | Tubo de ligação                        | Tapón (5x)                              |
| 59       | Schlauch                               | Tubo flessibile                          | Tuyau                                | Tubo flexible                          | Tubo flexible                           |
| 60       | Schlauch                               | Tubo flessibile                          | Tuyau                                | Ligação de mangueira                   | Tubo flexible                           |
| 67       | Füll- und Entleerungshahn schwarz      | rubinetto di carico e scarico            | robinet de remplissage et de vidange | torneira de enchimento e drenagem      | grifo de llenado y de vaciado           |
| 68       | Haltefeder (10x)                       | Molla (10x)                              | Epingle (10x)                        | Freio                                  | Clip de fijacion (10x)                  |
| 69       | O-Ring 15,54x2,62 (10x)                | Anello tenuta 15,54x2,62 (10x)           | O-ring 15,54x2,62 (X10)              | O-ring 15,54x2,62 (10x)                | Anillo tórico 15,54x2,62 (10x)          |
| 73       | Stopfen plastik                        | Plug plastic                             | PRISE DE COURANT PLASTIQUE           | Tampão                                 | Plug plastic                            |
| 74       | Dichtung 23.9x17.2x1.5 (10x)           | Guarnizione 23.9x17.2x1.5 (10x)          | Joint 23.9x17.2x1.5 (10x)            | Anilha de vedação 23.9x17.2x1.5 (10x)  | Anillo junta 23.9x17.2x1.5 (10x)        |
| <b>6</b> | <b>Baugruppe</b>                       | <b>Gruppo di costruzione</b>             | <b>Groupe de construction</b>        | <b>Elemento da construção</b>          | <b>Grupo de construcción</b>            |
| 1        | Steuergerät CUS-TRIM MID BC25          | Casella di controllo CUS-TRIM MID BC25   | Tableau électrique CUS-TRIM MID BC25 | Caixa de comando CUS-TRIM MID BC25     | Caja de control CUS-TRIM MID BC25       |
| 2        | Sicherung 5x20 F 5A (10x)              | Fusibile (10x)                           | Fusible (x10)                        | Fusível (10x)                          | Fusible (10x)                           |
| 3        | Abdeckung                              | Copertura                                | COUVERTURE                           | Tampa                                  | Tapa                                    |
| 4        | Abdeckung                              | Copertura                                | COUVERTURE                           | Tampa                                  | Tapa                                    |
| 5        | Abdeckung                              | Copertura                                | COUVERTURE                           | Tampa                                  | Tapa                                    |
| 6        | Zugentlastung                          | Morsettiera                              | SERRE CABLE                          | Passa cabos                            | Retenedor de cable                      |
| 9        | Anschlussklemme 2-pol FR/FS blau       | Morsetto di collegamento 2-pol FR/FS blu | Borne de connexion 2-pol FR/FS bleu  | terminal 2-pol FR/FS azul              | borne de conexión 2-pol FR/FS azul      |
| 10       | Anschlussklemme 2-pol HW/CH gelb       | Morsetto collegamento 2-pol HW/CH giallo | Borne de connexion 2-pol HW/CH jaune | terminal 2-pol HW/CH amarela           | borne de conexión 2-pol HW/CH amarillo  |
| 11       | Anschlussklemme 3-pol N/L orange (5x)  | Morsetto di collegamento 3-pol arancione | Borne de connexion 3-pol N/L orange  | terminal 3-pol N/L laranja             | borne de conexión 3-pol N/L anaranjado  |
| 12       | Anschlussklemme 3-pol N/L grau (5x)    | Morsetto di collegamento 3-pol N/Lgrigio | Borne de connexion 3-pol N/L gris    | terminal 3-pol N/L cinzenta            | borne de conexión 3-pol N/L girar       |
| 13       | Anschlussklemme 3-pol N/L violett (5x) | Morsetto collegamento 3-pol N/L violetto | Borne de connexion 3-pol N/L violet  | terminal 3-pol N/L violeta             | borne de conexión 3-pol N/L violeta     |
| 14       | Anschlussklemme 3-pol N/L grün (5x)    | Morsetto di collegamento 3-pol N/L verde | Borne de connexion 3-pol N/L vert    | terminal 3-pol N/L verde               | borne de conexión 3-pol N/L verde       |
| 15       | Anschlussklemme 3-pol N/L weiss (5x)   | Morsetto di collegamento 3-pol N/ bianco | Borne de connexion 3-pol N/L blanc   | terminal 3-pol N/L branca              | borne de conexión 3-pol N/L blanc       |
| 16       | Anschlussklemme 2-pol grün (5x)        | Morsetto di collegamento 2-pol verde(5x) | Borne de connexion 2-pol vert (5x)   | terminal 2-pol verde (5x)              | borne de conexión 2-pol verde (5x)      |
| 17       | Anschlussklemme 2-pol orange (5x)      | Morsetto di collegamento 2-pol arancione | Borne de connexion 2-pol orange (5x) | terminal 2-pol laranja (5x)            | borne de conexión 2-pol anaranjado (5x) |
| 18       | Anschlussklemme 2-pol rot (5x)         | Morsetto di collegamento 2-pol rosso     | Borne de connexion 2-pol rouge (5x)  | terminal 2-pol vermelho (5x)           | borne de conexión 2-pol rojo (5x)       |
| 19       | Anschlussklemme 2-pol blau (5x)        | Morsetto di collegamento 2-pol blu (5x)  | Borne de connexion 2-pol bleu (5x)   | terminal 2-pol azul (5x)               | borne de conexión 2-pol azul (5x)       |
| 20       | Anschlussklemme 2-pol grau (5x)        | Morsetto di collegamento 2-pol grigio    | Borne de connexion 2-pol gris (5x)   | terminal 2-pol cinzenta (5x)           | borne de conexión 2-pol girar (5x)      |
| 21       | Anschlussklemme 2-pol braun (5x)       | Morsetto di collegamento 2-pol bruno(5x) | Borne de connexion 2-pol brun (5x)   | terminal 2-pol castanho (5x)           | borne de conexión 2-pol marrón (5x)     |
| 22       | Abdeckung                              | Copertura                                | COUVERTURE                           | Tampa                                  | Tapa                                    |
| 23       | Kodierstecker KIM-02 1117 (NG)         | Chiave di codifica KIM-02 1117 (NG)      | Code plug KIM-02 1117 (NG)           | ficha de codificação KIM-02 1117 (NG)  | conector codificado KIM-02 1117 (NG)    |
| 23       | Kodierstecker KIM-03 1118 (NG)         | Chiave di codifica KIM-03 1118 (NG)      | Clé de codage KIM-03 1118 (NG)       | ficha de codificação KIM-03 1118 (NG)  | conector codificado KIM-03 1118 (NG)    |
| 23       | Kodierstecker KIM-04 1119 (NG)         | Chiave di codifica KIM-04 1119 (NG)      | Clé de codage KIM-04 1119 (NG)       | ficha de codificação KIM-04 1119 (NG)  | conector codificado KIM-04 1119 (NG)    |
| 23       | Kodierstecker KIM-05 1124 (LPG)        | Chiave di codifica KIM-05 1124 (LPG)     | Clé de codage KIM-05 1124 (LPG)      | ficha de codificação KIM-05 1124 (LPG) | conector codificado KIM-05 1124 (LPG)   |
| 23       | Kodierstecker KIM-08 1123 (LPG)        | Chiave di codifica KIM-08 1123 (LPG)     | Clé de codage KIM-08 1123 (LPG)      | ficha de codificação KIM-08 1123 (LPG) | conector codificado KIM-08 1123 (LPG)   |
| 23       | Kodierstecker KIM-10 1125 (LPG)        | Chiave di codifica KIM-10 1125 (LPG)     | Clé de codage KIM-10 1125 (LPG)      | ficha de codificação KIM-10 1125 (LPG) | conector codificado KIM-10 1125 (LPG)   |
| 23       | Kodierstecker KIM-01 1116 (NG)         | Chiave di codifica KIM-01 1116 (NG)      | Clé de codage KIM-01 1116 (NG)       | ficha de codificação KIM-01 1116 (NG)  | conector codificado KIM-01 1116 (NG)    |
| 23       | Kodierstecker KIM-09 1120 (LPG)        | Chiave di codifica KIM-09 1120 (LPG)     | Clé de codage KIM-09 1120 (LPG)      | ficha de codificação KIM-09 1120 (LPG) | conector codificado KIM-09 1120 (LPG)   |
| 23       | Kodierstecker KIM-11 1116 (NG)         | Chiave di codifica KIM-11 1116 (NG)      | Clé de codage KIM-11 1116 (NG)       | Ficha código KIM-11 1116(GN)           | conector codificado KIM-11 1116 (NG)    |
| 23       | Kodierstecker KIM-19 1120 (LPG)        | Chiave di codifica KIM-19 1120 (LPG)     | Clé de codage KIM-19 1120 (LPG)      | Ficha código KIM-19 1120(GPL)          | conector codificado KIM-19 1120 (LPG)   |

**List of translations  
Übersetzungsliste**

**Traduzione delle descrizioni  
Liste des traductions**

**Lista das traduções  
Lista de traducciones**

| Pos | Beschreibung                    | Descrizione                          | Denomination                    | Descrição                              | Descripción                           |
|-----|---------------------------------|--------------------------------------|---------------------------------|--|---------------------------------------|
| 23  | Kodierstecker KIM-06 1121 (NG)  | Chiave di codifica KIM-06 1121 (NG)  | Clé de codage KIM-06 1121 (NG)  | ficha de codificação KIM-06 1121 (NG)  | conector codificado KIM-06 1121 (NG)  |
| 23  | Kodierstecker KIM-07 1122 (NG)  | Chiave di codifica KIM-07 1122 (NG)  | Clé de codage KIM-07 1122 (NG)  | ficha de codificação KIM-07 1122 (NG)  | conector codificado KIM-07 1122 (NG)  |
| 23  | Kodierstecker KIM-51 1126 (LPG) | Chiave di codifica KIM-51 1126 (LPG) | CLE DE CODAGE PROPANE GB072     | ficha de codificação KIM-51 1126 (LPG) | conector codificado KIM-51 1126 (LPG) |
| 23  | Kodierstecker KIM-52 1127 (LPG) | Chiave di codifica KIM-52 1127 (LPG) | CLE DE CODAGE PROPANE GB072 24k | ficha de codificação KIM-52 1127 (LPG) | conector codificado KIM-52 1127 (LPG) |
| 23  | Kodierstecker KIM-13 1118 (NG)  | Chiave di codifica KIM-13 1118 (NG)  | Clé de codage KIM-13 1118 (NG)  | ficha de codificação KIM-13 1118 (NG)  | conector codificado KIM-13 1118 (NG)  |
| 23  | Kodierstecker KIM-14 1119 (NG)  | Chiave di codifica KIM-14 1119 (NG)  | Clé de codage KIM-14 1119 (NG)  | Ficha código KIM-14 1119(GN)           | conector codificado KIM-14 1119 (NG)  |
| 23  | Kodierstecker KIM-15 1124 (LPG) | Chiave di codifica KIM-15 1124 (LPG) | Clé de codage KIM-15 1124 (LPG) | ficha de codificação KIM-15 1124 (LPG) | conector codificado KIM-15 1124 (LPG) |
| 23  | Kodierstecker KIM-20 1125 (LPG) | Chiave di codifica KIM-20 1125 (LPG) | Clé de codage KIM-20 1125 (LPG) | Ficha código KIM-20 1125(GPL)          | conector codificado KIM-20 1125 (LPG) |
| 23  | Kodierstecker KIM-12 1117 (NG)  | Chiave di codifica KIM-12 1117 (NG)  | Clé de codage KIM-12 1117 (NG)  | ficha de codificação KIM-12 1117 (NG)  | conector codificado KIM-12 1117 (NG)  |
| 23  | Kodierstecker KIM-18 1123 (LPG) | Chiave di codifica KIM-18 1123 (LPG) | Clé de codage KIM-18 1123 (LPG) | ficha de codificação KIM-18 1123 (LPG) | conector codificado KIM-18 1123 (LPG) |
| 24  | Transformator                   | Trasformatore primario               | Transformateur                  | Transformador                          | Transformador                         |
| 25  | Halter                          | Angolare                             | Support                         | Suporte de fixação                     | Angulo soporte                        |

|          |   |  |  |  |   |
|----------|---|--|--|--|---|
| 26       | Halter                                    | Angolare                                 | Support                                  | Suporte de fixação                       | Angulo soporte                            |
| 27       | Kabelbaum 230V                            | Cablaggio                                | Faisceau de câbles                       | Feixe de cabos eléctricos                | Mazo de cables                            |
| 27       | Kabelbaum HV                              | Cablaggio HV                             | Faisceau de câbles HV                    | Cabos de ligação HV                      | Conjunto cables HV                        |
| 28       | Zündkabel                                 | Cavetto accensione                       | FAISCEAU ELECTRODES                      | Cabo de ignição                          | cable de encendido                        |
| 29       | Kabelbaum                                 | Cablaggio                                | Faisceau de cables GB072k 24kw           | Feixe de cabos eléctricos                | Mazo de cables                            |
| 29       | Kabelbaum 24V                             | Cablaggio                                | Faisceau de câbles                       | Feixe de cabos eléctricos 24V            | Mazo de cables                            |
| 30       | Netzkabel                                 | Cavo di rete                             | Cordon branchement reseau                | cabo de alimentação                      | línea de conexión a red                   |
| 32       | Halter                                    | Supporto                                 | Support                                  | suporte                                  | soporte                                   |
| 33       | Schraube M4x6 (10x)                       | Vite M4x6 (10x)                          | Vis M4x6 (10x)                           | Parafuso M4x6 (10x)                      | Tornillo M4x6 (10x)                       |
|          | Erdgas-Umbausatz E + LL GB172-20 FD105    | Kit conversione gas LPG-->NG GB172-20    | Kit de transfor de gaz LPG-->NG GB172-20 | Jogo transf. tipo gás LPG-->NG GB172-20  | Kit de conversión gas LPG-->NG GB172-20   |
|          | Erdgas-Umbausatz E + LL GB172-24 FD105    | Kit conversione gas LPG-->NG GB172-24    | Kit conv. de gaz LPG-->NG GB172-24 FD105 | Jogo transf. tipo gás LPG-->NG GB172-24  | Kit de conversión gas LPG-->NG GB172-24   |
|          | Flüssigg.-Umbausatz 3P GB172-20 ab FD105  | Kit conversione gas NG-->LPG GB172-20    | Kit de transfor de gaz NG-->LPG GB172-20 | Jogo transf. tipo gás NG-->LPG GB172-20  | Kit de conversión gas NG-->LPG GB172-20   |
|          | Flüssigg.-Umbausatz 3P GB172-24 ab FD105  | Kit conversione gas NG-->LPG GB172-24    | KIT CONV. GAZ NG-->LPG GB172-24 FD105    | Jogo transf. tipo gás NG-->LPG GB172-24  | Kit de conversión gas NG-->LPG GB172-24   |
|          | Erdgas-Umbausatz E + LL GB172-14 FD105    | Kit conversione gas LPG-->NG GB172-14    | Kit de transfor de gaz LPG-->NG GB172-14 | Jogo transf. tipo gás LPG-->NG GB172-14  | Kit de conversión gas LPG-->NG GB172-14   |
|          | Flüssigg.-Umbausatz 3P GB172-14 ab FD105  | Kit conversione gas NG-->LPG GB172-14    | KIT CONV. GAZ NG-->LPG GB072 14 KW       | Jogo transf. tipo gás NG-->LPG GB172-14  | Kit de conversión gas NG-->LPG GB172-14   |
|          | Flüssigg.-Umbau NG-->LPG                  | Kit conversione gas NG-->LPG             | KIT CONV.GAZ NG-->LPG                    | Jogo transf. Tipo NG-->LPG               | Kit de conversión NG-->LPG                |
|          | Flüssigg.-Umbau LPG-->NG                  | Kit conversione gas LPG-->NG             | KIT CONV.GAZ LPG-->NG                    | Jogo transf. Tipo LPG-->NG               | Kit de conversión LPG-->NG                |
|          | Fluessigg.-Umbausatz 3P GB072/172-24      | Kit conversione gas NG->LPG GB072/172-24 | KIT DE CONVERSION PROPANE GB072 24       | Jogo transf. tipo gásNG->LPGGB072/172-24 | Kit de conversión gasNG->LPGGB072/172-24  |
|          | Erdgas-Umbausatz GB072/172-24             | Kit conversione gas LPG->NG GB072/172-24 | Kit de transfor degazLPG->NGGB072/172-24 | Jogo transf. tipo gásLPG->NGGB072/172-24 | Kit de conversión gasLPG->NGGB072/172-24  |
|          | Fluessigg.-Umbausatz 3P GB072/172-24K     | Kit conversione gasNG->LPG GB072/172-24K | KIT DE CONVERSION PROPANE GB072 24K      | Jogo transf.tipo gásNG->LPGGB072/172-24K | Kit de conversión gasNG->LPGGB072/172-24K |
|          | Erdgas-Umbausatz GB072/172-24K            | Kit conversione gas LPG->NGGB072/172-24K | Kit de transfordegazLPG->NGGB072/172-24K | Jogo transf. tipogásLPG->NGGB072/172-24K | Kit de conversión gasLPG->NGGB072/172-24K |
|          | Erdgas-Umbausatz E + LL GB172-24K FD105   | Kit conversione gas LPG->NG GB172-24K    | Kit conv. de gaz LPG->NG GB172-24K FD105 | Jogo transf. tipo gás LPG->NG GB172-24K  | Kit de conversión gas LPG->NG GB172-24K   |
|          | Flüssigg.-Umbausatz 3P GB172-24K ab FD105 | Kit conversione gas NG->LPG GB172-24K    | KIT CONV. GAZ NG->LPG GB172-24K          | Jogo transf. tipo gás NG->LPG GB172-24K  | Kit de conversión gas NG->LPG GB172-24K   |
| <b>9</b> | <b>Baugruppe</b>                          | <b>Gruppo di costruzione</b>             | <b>Groupe de construction</b>            | <b>Elemento da construção</b>            | <b>Grupo de construccion</b>              |
|          | Reinigungsbürste Zub.Nr.1157              | Spazzola pulizia scambiatore             | BROSSE DE NETT CORPS DE CHAUFFE N° 1157  | Escova de limpeza acessório Nr. 1157     | Cepillo de limpieza accesorio Nr. 1157    |
|          | Fett HFT1V5                               | Grasso HFT1V5                            | Graisse HFT1V5                           | Massa lubrificante HFT1V4                | Grasa HFT1V5                              |
|          | Fett Unisilikon L641                      | Grasso per O-Ring                        | Graisse Unisilikon L641                  | Massa lubrificante Unisilikon            | Grasa Unisilikon L641                     |
|          | Dichtung 23.9x17.2x1.5 (10x)              | Guarnizione 23.9x17.2x1.5 (10x)          | Joint 23.9x17.2x1.5 (10x)                | Anilha de vedação 23.9x17.2x1.5 (10x)    | Anillo junta 23.9x17.2x1.5 (10x)          |
|          | Dichtung 18.6x13.5x1.5 (10x)              | Guarnizione 18.6x13.5x1.5 (10x)          | Joint 18.6x13.5x1.5 (10x)                | Anilha de vedação 18.6x13.5x1.5 (10x)    | Anillo junta 18.6x13.5x1.5 (10x)          |
|          | Wärmeleitpaste                            | Pasta termoconduttrice                   | PATE THERMOCOND. 20 ML.                  | Massa termocondutora                     | Pasta termoconductor                      |
|          | O-Ringbox                                 | Anello tenuta                            | Box de joint torique                     | Conjunto de o-rings                      | Anillo tórico                             |
|          | Dichtungsbox                              | Set di guarnizioni                       | Sachet de joints                         | Conjunto de juntas                       | Conjunto de juntas                        |
|          | Dichtungsbox Kompakthydraulik             | Set di guarnizioni                       | Sachet de joints                         | Conjunto de juntas                       | Conjunto de juntas                        |

**Types of appliances**  
**Gerätetypen**

**Tipo apparecchi**  
**Types de chaudières**

**Tipos de dispositivos**  
**Tipos de aplicaciones**

| Appliance<br>Gerät<br>Apparecchio<br>Chaudière<br>Aparelho<br>Aparato | Ordering no.<br>Bestell-Nr.<br>N° d'ordine<br>Numéro de commande<br>N° de pedido<br>Número el ordenar | Country<br>Land<br>Paese<br>Pays<br>Pais<br>Paese | S-Nr.<br>S-Nr.<br>S-Nr.<br>S-Nr.<br>S-Nr.<br>S-Nr. | Remarks<br>Bemerkungen<br>Osservazioni<br>Remarques<br>Observações<br>Observaciones |
|---|---|---|--|---|
| <b>GB172-14 G23</b>   | 7 716 010 450   | Austria   | 1400   |   |
| <b>GB172-20 G23</b>   | 7 716 010 451   | Austria   | 1400   |   |
| <b>GB172-24 G23</b>   | 7 716 010 452   | Austria   | 1400   |   |
| <b>GB172-24K G23</b>  | 7 716 010 453   | Austria   | 1400   |   |
| <b>GB172-24 G23</b>   | 7 716 010 449   | Belgium,France,Luxembourg                         | 8000   |   |

|                      |               |                           |      |  |
|----------------------|---------------|---------------------------|------|--|
| <b>GB172-24 G23</b>  | 7 716 010 421 | Belgium,France,Luxembourg | 3600 |  |
| <b>GB172-24K G23</b> | 7 716 010 419 | Belgium,France,Luxembourg | 3600 |  |
|                      |               |                           |      |  |
| <b>GB172-14 G20</b>  | 7 716 010 434 | Czechia                   | 5200 |  |
| <b>GB172-24 G23</b>  | 7 716 010 435 | Czechia                   | 5200 |  |
| <b>GB172-24K G23</b> | 7 716 010 433 | Czechia                   | 5200 |  |
|                      |               |                           |      |  |
| <b>GB172-14 G23</b>  | 7 716 010 447 | France,Luxembourg         | 8000 |  |
| <b>GB172-20 G23</b>  | 7 716 010 448 | France,Luxembourg         | 8000 |  |
| <b>GB172-24K G23</b> | 7 716 010 446 | France,Luxembourg         | 8000 |  |
|                      |               |                           |      |  |
| <b>GB172-14 EG-E</b> | 7 716 010 416 | Germany,Luxembourg        | 0000 |  |
| <b>GB172-14 G25</b>  | 7 716 010 613 | Germany,Luxembourg        | 0000 |  |
| <b>GB172-20 EG-E</b> | 7 716 010 417 | Germany,Luxembourg        | 0000 |  |
| <b>GB172-20 G25</b>  | 7 716 010 614 | Germany,Luxembourg        | 0000 |  |
| <b>GB172-24 G23</b>  | 7 716 010 418 | Germany,Luxembourg        | 0000 |  |
| <b>GB172-24 G25</b>  | 7 716 010 615 | Germany,Luxembourg        | 0000 |  |
| <b>GB172-24K G23</b> | 7 716 010 415 | Germany,Luxembourg        | 0000 |  |
| <b>GB172-24K G25</b> | 7 716 010 612 | Germany,Luxembourg        | 0000 |  |
|                      |               |                           |      |  |
| <b>GB172-14 G23</b>  | 7 736 900 038 | Italy                     | 0400 |  |
| <b>GB172-24 G23</b>  | 7 736 900 039 | Italy                     | 0400 |  |
| <b>GB172-24K G23</b> | 7 736 900 040 | Italy                     | 0400 |  |
| <b>GB172-24K G23</b> | 7 736 901 609 | Italy                     | 0400 |  |
|                      |               |                           |      |  |
| <b>GB172-24,G23</b>  | 7 716 010 437 | Portugal,Spain            | 3700 |  |
| <b>GB172-24K,G23</b> | 7 716 010 436 | Portugal,Spain            | 3700 |  |
|                      |               |                           |      |  |

| <b>Types of appliances<br/>Gerätetypen</b>                            |   | <b>Tipo apparecchi<br/>Types de chaudières</b>    |  | <b>Tipos de dispositivos<br/>Tipos de aplicaciones</b>                              |  |
|---|---|---|--|---|--|
| Appliance<br>Gerät<br>Apparecchio<br>Chaudière<br>Aparelho<br>Aparato | Ordering no.<br>Bestell-Nr.<br>N° d'ordine<br>Numéro de commande<br>N° de pedido<br>Número el ordenar | Country<br>Land<br>Paese<br>Pays<br>Pais<br>Paese | S-Nr.<br>S-Nr.<br>S-Nr.<br>S-Nr.<br>S-Nr.<br>S-Nr. | Remarks<br>Bemerkungen<br>Osservazioni<br>Remarques<br>Observações<br>Observaciones |  |
|   |   |   |  |   |  |
| <b>GB172-14 G23</b>   | 7 716 010 456   | Slovakia  | 7300   |   |  |
| <b>GB172-20 G20</b>   | 7 716 010 457   | Slovakia  | 7300   |   |  |
| <b>GB172-24 G23</b>   | 7 716 010 458   | Slovakia  | 7300   |   |  |
| <b>GB172-24K G23</b>  | 7 716 010 455   | Slovakia  | 7300   |   |  |
|   |   |   |  |   |  |
| <b>GB172-14 G23</b>   | 7 716 010 425   | Switzerland                                       | 2900   |   |  |
| <b>GB172-20 G23</b>   | 7 716 010 426   | Switzerland                                       | 2900   |   |  |

| GB172-24 G23 | 7 716 010 427 | Switzerland | 2900 |  |
|--------------|---------------|-------------|------|--|
|              |               |             |      |  |
|              |               |             |      |  |
|              |               |             |      |  |
|              |               |             |      |  |
|              |               |             |      |  |
|              |               |             |      |  |
|              |               |             |      |  |
|              |               |             |      |  |
|              |               |             |      |  |
|              |               |             |      |  |
|              |               |             |      |  |
|              |               |             |      |  |
|              |               |             |      |  |
|              |               |             |      |  |
|              |               |             |      |  |
|              |               |             |      |  |
|              |               |             |      |  |
|              |               |             |      |  |
|              |               |             |      |  |
|              |               |             |      |  |
|              |               |             |      |  |
|              |               |             |      |  |
|              |               |             |      |  |
|              |               |             |      |  |
|              |               |             |      |  |
|              |               |             |      |  |

Bosch Thermotechnik GmbH  
Sophienstr. 30-32  
D-35576 Wetzlar / Germany



x