

R258D



► Kugelhahn mit Lötanschluss, Schwermmodell, Messing. Nur zum Weichlöten bis 280°C geeignet!
Max. Betriebstemperatur bei Zinn-Lötlegierungen: 100°C-120°C

Max. Betriebsdruck:
PN42 für 15 + 22 mm
PN35 für 28 + 35 mm

ZULASSUNGEN UND SYMBOLE



FLÜGELGRIF

BESTELL-NR.	RG	GRÖSSE	Kv
R258Y012	G	ø15mm	10,2
R258Y014	G	ø18mm	12,7
R258Y015	G	ø22mm	18,5
R258Y016	G	ø28mm	36,3
R258Y017	G	ø35mm	73,5

HEBELGRIF

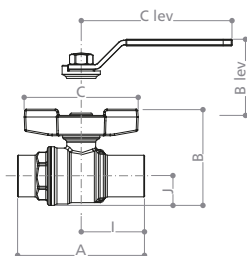
BESTELL-NR.	RG	GRÖSSE	Kv
R258Y002	G	ø15mm	10,2
R258Y004	G	ø18mm	12,7
R258Y005	G	ø22mm	18,5
R258Y006	G	ø28mm	36,3
R258Y007	G	ø35mm	73,5

Werkstoffe

Kugelhahnkörper: CW617N – EN 12165 Pressmessing
Einschraubteil: CW617N – EN 12165 Pressmessing
Spindel: CW614N – EN 12164 abgedrehte Messingstange, mit P.T.F.E.-Gleitscheibe innen und außen sowie doppelter O-Ring Dichtung
Kugel: CW617N Messing, verchromt
Dichtungen: Aus P.T.F.E. für extrem niedrige Reibung
Griff: Hebelgriff aus Stahl, Kunststoff-überzogen oder Flügelgriff aus Aluminiumdruckguss, farbig lackiert
Mutter: Selbstsichernde Mutter, Dracomet-beschichtet, mit Echtheitssiegel und Hologramm

Anwendung

Max. Betriebsbedingungen mit gesättigtem Dampf: 185°C bei 1,05 MPa (10,5 bar)
Max. Betriebsdruck für Wasser und technische Gase: 4,2 MPa (42 bar), für 15 bis 22mm
 3,5 MPa (35 bar), für 28 bis 35mm
Max. Betriebsdruck für technische Gase: 0,5 MPa (5 bar)
Max. Betriebsdruck für Kohlenwasserstoffe: 1,2 MPa (12 bar)



ARTIKEL	GRÖSSE	DN	A	I	B lev	B	J	C lev	C
R258D	ø15mm	14	56	28	49	51	15	77	63
	ø18mm	15	65	32	51	54	16	77	63
	ø22mm	18	79	40	64	60	18	94	73
	ø28mm	22	96	48	73	69	23	94	73
	ø35mm	28	107	53	82	78	28	94	73