


R553W

Geschlossenzelliges PE-Schaum Isolierungs-Set mit:

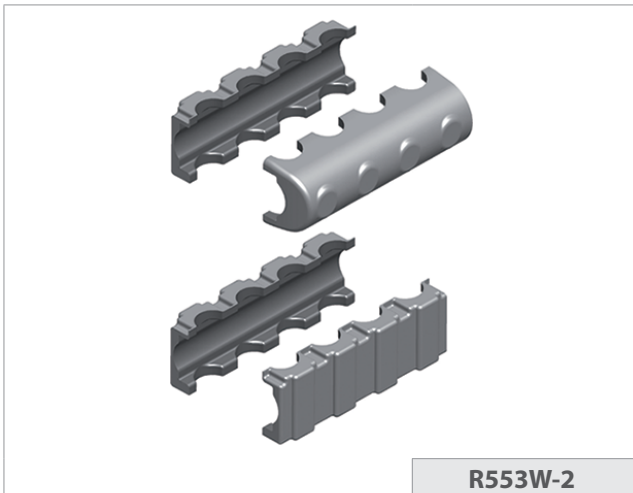
- 2 Isolierungen für R554D + R259D oder R269T
- Isolierungsendstücke


R553W

Artikelnummer	Isolierungen...	Endstücke für Verteiler...
R553WY002	...für R554D + R259D Kugelhahn	...R553F (1") ...R53MT+R53VT (1")
R553WY004	...für R554D + R259D Kugelhahn	...R553D (1") ...R53ST+R53VT (1")
R553WY006	...für R554D + R259D Kugelhahn	...R553F (1 1/4") ...R53MT+R53VT (1 1/4")
R553WY008	...für R554D + R259D Kugelhahn	...R553D (1 1/4") ...R53ST+R53VT (1 1/4")
R553WY012	...für R269T Multifunktionskugelhahn	...R553F (1") ...R53MT+R53VT (1")
R553WY014	...für R269T Multifunktionskugelhahn	...R553D (1") ...R53MT+R53VT (1")
R553WY016	...für R269T Multifunktionskugelhahn	...R553F (1 1/4") ...R53MT+R53VT (1 1/4")
R553WY018	...für R269T Multifunktionskugelhahn	...R553D (1 1/4") ...R53ST+R53VT (1 1/4")

R553W-2

Geschlossenzelliges PE-Schaum Isolierungs-Set für R553F, R553D oder Modulverteiler (Vorlauf- und Rücklaufverteiler) mit maximal 12 Anschlüssen.


R553W-2

Artikelnummer	Max. Anzahl der Anschlüsse	Für Verteiler...
R553WY001	12	...R553F (1")
R553WY003	12	...R553D (1")
R553WY005	12	...R553F (1 1/4") ...R53MM, R53MT, R53VM, R53VT (1" und 1 1/4")
R553WY007	12	...R553D (1 1/4") ...R53SM, R53ST, R53VM, R53VT (1" und 1 1/4")

R551W

Isolierungsschale aus PE-Schaum für R551 Verteiler.


R551W

Artikelnummer	Max. Anzahl der Anschlüsse	Für Verteiler...
R551WY005	12	...R551 (3/4") Abstand 50 mm
R551WY006	12	...R551 (1 1/4") Abstand 70 mm
R551WY007	6	...R551 (1 1/2") Abstand 100 mm
R551WY008	6	...R551 (2") Abstand 100 mm
R551WY009	6	...R551 (1") Abstand 50 mm

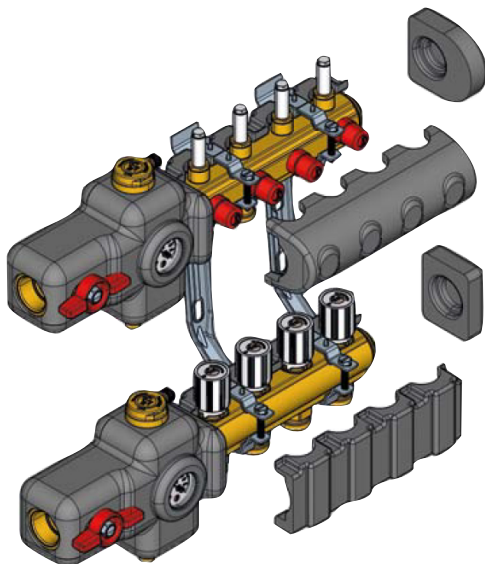


Verteiler und Verteilergruppen

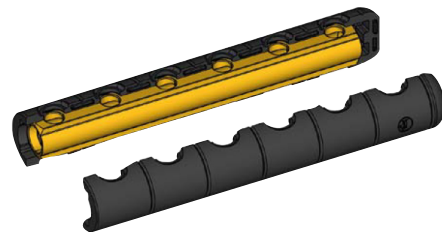
R535M	R535T	R53MM	R53MT
R53VM	R53VT	R553D	R553F
R553DK	R553FK	R554D	R269T
		R259D	

Beispiel für Montage

Isolierung R553W + R553W-2 + R553F Verteiler mit R554D Gruppe + R259D Kugelhahn



R551W Isolierung + R551 Verteiler



Für weitere Informationen besuchen Sie unsere website: www.giacomini.de
Dieser Prospekt dient der Produktinformation. Giacomini behält sich das Recht vor, zu jeder Zeit und ohne Vorankündigung Änderungen an den Produkten aus technischen oder kaufmännischen Gründen vorzunehmen. Druckfehler und Irrtümer vorbehalten. Die in diesem Datenblatt enthaltenen Informationen befreien den Verarbeiter / Benutzer nicht davon, sich gewissenhaft an bestehende technische Einbauanleitungen sowie allgemeine Einbauvorschriften und Normen zu halten. Der Nachdruck oder die Vervielfältigung dieses Prospektes - auch auszugsweise - ist nur mit schriftlicher Genehmigung des Herausgebers gestattet.