

Öl-Brennwertkessel, Leistungsbereich: 11 bis 27 kW

Logano plus SB105

Buderus

Heizsysteme mit Zukunft.





Die Heizkosten im Griff – mit moderner Brennwerttechnik.

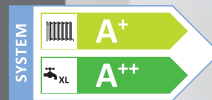
Ob es um noch bessere Effizienzwerte oder um neue Ideen rund um das Heizen geht: Wärmeerzeuger von Buderus setzen Maßstäbe. Zum Beispiel der Öl-Brennwertkessel Logano plus SB105: Er überzeugt mit sehr kompakter Bauweise bei hohem Komfort und hoher Energieeffizienz – und sieht dabei auch noch gut aus.

Inhalt

- 2 Allgemein
- 4 Vorteile
- 6 Systemintegration
- 8 Regelung & Montage
- 10 Technische Daten



Der Wärmetauscher – das Herzstück des Brennwertkessels: Durch Abkühlung und Kondensation entzieht er dem Abgas Wärme und sorgt so für eine hohe Raumheizungs-Energieeffizienz im System mit der Systembedieneinheit Logamatic RC310. Denn die Wärme, die beim normalen Verbrennungsprozess entsteht, ist als Dampf im heißen Verbrennungsgas enthalten. Brennwerttechnik nutzt auch diese Abgaswärme, die sonst verloren geht, konsequent mit. Das ist clever – und effizient!



Logano plus SB105



Logano plus SB105 T

Viele Vorteile – ein Brennwertkessel.

Vorteil Effizienz:

Die große Stärke des Logano plus SB105: hocheffiziente Energienutzung mit sehr guten Verbrennungswerten – dank zweistufigem Blaubrenner und Brennwerttechnik, mit der er zusätzliche Energie aus den Abgasen zieht und so eine hohe jahreszeitbedingte Raumheizungs-Energieeffizienz erreicht.

Vorteil Kompaktheit:

Der wandstehende Öl-Brennwertkessel spart nicht nur Energie, sondern auch Platz – Sie benötigen keinen eigenen Heizungsraum. Und für höchsten Warmwasserkomfort gibt es ihn als kompakte Tower-Lösung Logano plus SB105 T mit untergestelltem Warmwasserspeicher.

Die Klassifizierung zeigt die Energieeffizienz des Buderus Systems bestehend aus Logano plus SB105-19, Logalux P750S, 5 Stück Logasol SKT 1.0 und Systembedieneinheit Logamatic RC310. Die Klassifizierung kann je nach Komponenten und Leistungsgröße eventuell abweichen.



Flexible Platzwahl
dank großer Kompaktheit und variablem Abgassystem.

Wandbündige, schnelle Montage
dank oben liegender Rohranschlüsse.

Intelligente Regelung
mit Logamatic EMS plus Technologie.

Leiser Betrieb
dank geschlossener Bauweise.

Problemlose Wartung
dank vorderseitigem Zugang zu allen wichtigen Teilen.

Extreme Robustheit
durch hochwertigen Edelstahl und optimale Formgebung.

Schadstoffreduziert
durch weiterentwickeltes Blaubrenner-System.

Bis zu 96 % Raumheizungs-Energieeffizienz durch
zweistufigen Blaubrenner (in Verbindung mit der
Systembedieneinheit Logamatic RC310).

Brennwerttechnik, auf die Sie setzen können.

Der Brenner: ein absolutes Meisterstück.

Für die große Energieausbeute des Logano plus SB105 spielt der Brenner eine entscheidende Rolle. Hier kommt ein Präzisionsbauteil zum Einsatz, das die Effizienz im wahrsten Sinne auf die Spitze treibt: der zweistufige Blaubrenner Logatop BZ*. Sein besonderes Markenzeichen: die durch und durch blaue Flamme. Was bedeutet, dass die Verbrennung absolut sauber und praktisch rußfrei erfolgt, hocheffizient und mit niedrigen Schadstoffemissionen. Ein hochwertiges Keramik-Brennerrohr verleiht dem Brenner eine besonders hohe Robustheit – ein Aufwand, der sich lohnt und sich langfristig rechnet. Ein weiterer Vorteil: Mit seinem zweistufigen Betrieb kann er seine Leistung schnell an den aktuellen Wärmebedarf anpassen. Wenn es also draußen nicht sehr kalt ist, schaltet der Brenner auf die kleinere Stufe und spart so Energie.

Beeindruckend – auch von außen.

Mit seinem ansprechenden Äußeren macht der Logano plus SB105 auch im Hobby- oder Wirtschaftsraum eine sehr gute Figur. Zumal ihn im Betrieb eine unglaubliche Ruhe auszeichnet: Die kompakte und geschlossene Bauweise machen ihn zu einer hervorragenden Wahl auch bei fehlendem Kellerraum.

Umweltschutz, der sich rechnet.

Der Betrieb mit schwefelarmem Heizöl ist umweltfreundlich und ökonomisch attraktiv. So kann bei Verwendung von Heizöl EL schwefelarm (nach DIN 51603) die sonst obligatorische Neutralisation der Kondensate entfallen – was geringere Kosten bedeutet, auch bei der jährlichen Wartung. Übrigens: Da beim Logano plus SB105 durch das Heizen mit schwefelarmem Heizöl die Verschmutzung geringer ist, ist auch die Reinigung des Kessels unkompliziert und schnell durchzuführen.

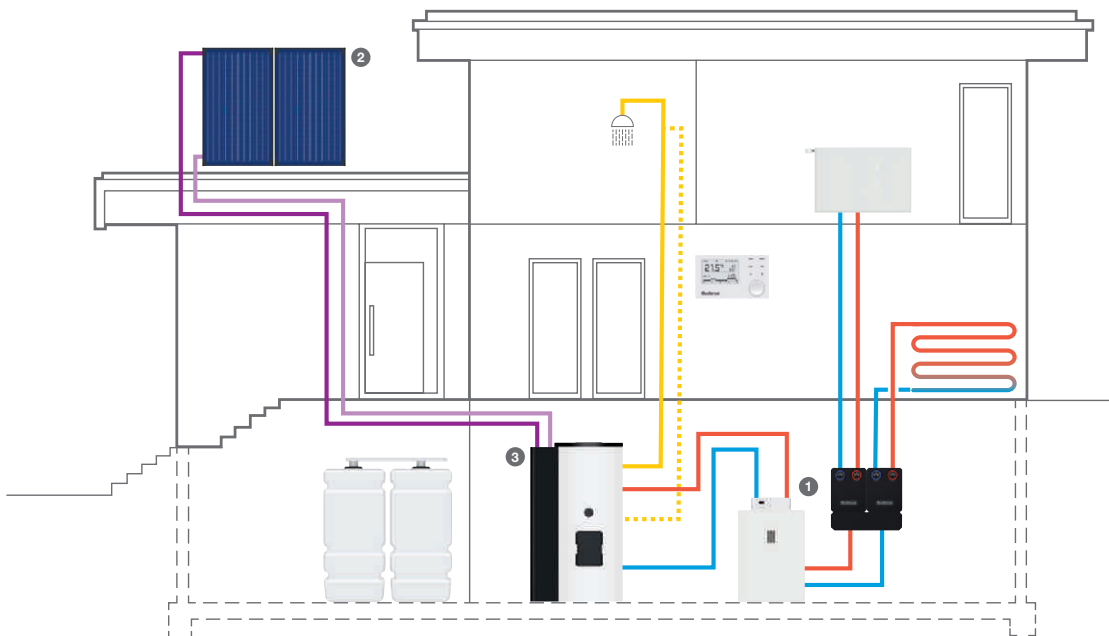
Mit System zum effizienten Heizkomfort.

Öl-Brennwerttechnik ist nur der Anfang.

Wir bieten Ihnen alle Erweiterungsmöglichkeiten zu Ihrem Logano plus SB105 aus einer Hand. Von der Solaranlage bis zum Kaminofen für die regenerative Unterstützung bei der Heizung und Trinkwassererwärmung. Und natürlich von der Regelung bis zum durchgängigen Zubehör für das wirtschaftliche Feintuning aller Systemkomponenten. Alle für Ihren Wärmekomfort notwendigen Komponenten sind im Buderus System perfekt aufeinander abgestimmt und geregelt. So ist sichergestellt, dass die Wärme optimal produziert, gespeichert und verteilt wird.

Kombinieren, erweitern, umrüsten: Sie haben alle Möglichkeiten.

Mit Buderus öffnen sich Ihrem Heizsystem Perspektiven. Gerade der Logano plus SB105 eignet sich perfekt zur Einbeziehung regenerativer Energien, etwa der Sonnenenergie. Das Heizsystem lässt sich exakt Ihren Bedürfnissen entsprechend ausbauen und abstimmen. Ein Beispiel: unsere Solarmodule SM100/200. Diese in das intelligente Regelsystem Logamatic EMS plus integrierte Solarfunktion ermöglicht bis zu 15 % zusätzlichen solaren Zugewinn.



Im Buderus System kommunizieren alle Komponenten so miteinander, dass jederzeit der gerade effizientere Wärmeerzeuger die Heizenergie bereitstellt. Und dass Sie immer alles komfortabel im Griff haben, dafür sorgt die Bedieneinheit im Wohnraum.

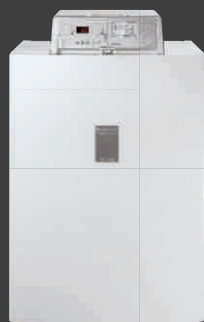
- 1 Öl-Brennwertkessel
- 2 Solarkollektoren
- 3 Warmwasserspeicher

Das System-Plus.

Wir sind die Systemexperten.
Wir überzeugen mit perfekt aufeinander abgestimmten Komponenten. Unsere zukunftsfähigen Systemlösungen sind solide, modular, vernetzt – und an Ihren Bedarf angepasst.

Logano plus SB105

Logasol SKT 1.0



Control Center Connect



Logalux SMS290



★★★★★
5
JAHRE
**SYSTEM-
GARANTIE**

Weil wir von der besonderen Qualität unserer Systemlösungen überzeugt sind, geben wir Ihnen 5 Jahre Systemgarantie auf alle Buderus Logasys Systeme und Logaplus Pakete! Ihre Heizungsfachfirma überreicht Ihnen Ihr persönliches Garantie-Zertifikat u. a. auch mit allen Informationen über die System-Energieeffizienz nach der EU-Richtlinie.

Weitere Informationen und Systemgarantie-Bedingungen bei Ihrem Heizungsfachbetrieb oder unter www.buderus.de

Alles effizient im Griff – mit Logamatic EMS plus.

Alle Komponenten Ihres Buderus Heizsystems arbeiten so optimal zusammen, dass es Ihnen jederzeit die gewünschte Temperatur bereitstellt. Und damit es das auch besonders effizient und komfortabel macht, gibt es das Regelsystem Logamatic EMS plus: Es führt intelligent Regie über alle Komponenten des Heizsystems, sodass Sie mit ein paar kleinen Handgriffen alles unter Kontrolle haben und immer wirtschaftlich heizen.

Ihr Schlüssel zu noch mehr Effizienz.

Alle für den optimalen Betrieb relevanten Informationen laufen im Regelsystem zusammen. So merkt es, wie viel Energie aktuell benötigt wird, und passt die Leistung des Heizsystems an den tatsächlichen Bedarf an.

In Verbindung mit vielen weiteren intelligenten Funktionen wird das Regelsystem Logamatic EMS plus mit web KM200 so zu Ihrem Schlüssel für noch mehr Effizienz.

Passt zu Ihrem Nutzerverhalten.

Unsere Bedieneinheiten sind bereits auf Ihre individuelle Wohlfühltemperatur vorprogrammiert. Mit der „auto“-Taste können Sie diese sofort aktivieren. Natürlich können Sie jederzeit spontan manuell nachregeln: lediglich mit dem Auswahlknopf auf „wärmer“ drehen. Ihr hochauflösendes, hintergrundbeleuchtetes und extragroßes Grafik-Display unterstützt Sie dabei: Es zeigt alle Informationen strukturiert an.

Systembedieneinheit Logamatic RC310



EasyControl für iOS und Android

Buderus macht Ihre Heizung mobil: Mit der App EasyControl können Sie Ihr Heizsystem noch einfacher und komfortabler regeln – von überall und ganz intuitiv mit dem Smartphone oder Tablet PC (iOS oder Android). Kein Problem mit Logamatic EMS plus, dem Gateway Logamatic web KM200 und der Systembedieneinheit Logamatic RC310.



Für weitere Informationen QR-Code einscannen.
qr.buderus.de/easycontrol

Viel Freiheit: beim Umbau, Ausbau, Einbau.

Mit Buderus genießen Sie planerische Freiheit, zum Beispiel dadurch, dass der Logano plus SB105 für den Betrieb mit den verschiedensten Luft-Abgas-Systemen geeignet ist. So lässt sich der Öl-Brennwertkessel fast überall im Gebäude anbringen, was für Neubaupläne genauso attraktiv ist wie für die Modernisierung.

Passt – und lässt Ihnen viel Raum!

Da sich alle Anschlüsse oben am Heizkessel befinden, kann der Logano plus SB105 direkt an der Wand stehen und zusätzlich Platz sparen. Die Installation ist so leicht und zeitsparend konzipiert, wie es nur geht. Die Ausstattung des Kessels ist werkseitig bereits auf individuelle Montage-situationen vor Ort vorbereitet und daran angepasst. Das spart Zeit und damit auch Kosten.



Raumluftabhängige Aufstellvariante mit eingezogenem Abgasrohr im Schornstein (Zuluft über Belüftungsöffnung).



Raumluftunabhängige Aufstellvariante mit konzentrischem Luft-Abgas-System aus Kunststoff im Schornstein oder Schacht.

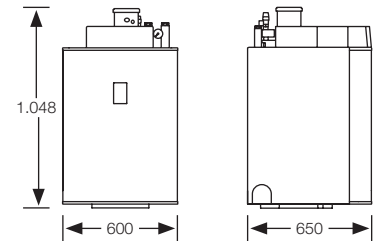


Raumluftunabhängige Aufstellvariante mit konzentrischem Luft-Abgas-System aus Kunststoff, mit Dachdurchführung.

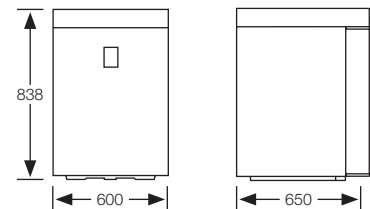


Technische Daten.

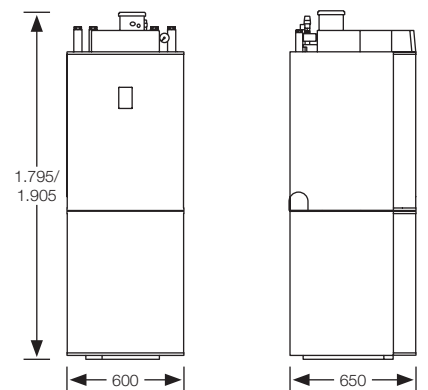
Logano plus		SB105-19	SB105-27
Nennwärmeleistung 1./2. Stufe	kW	11/19	2,9
Höhe	mm	1.048	1.048
Breite	mm	600	600
Tiefe	mm	650	650
Gewicht	kg	125	125
Kesselwasserinhalt	l	51,5	48,5
Raumheizungs-Energieeffizienz	%	92	92



Logalux		S135	S160
Kombinierbar mit Kessel		SB105	SB105
Höhe	mm	838	947
Breite	mm	600	600
Tiefe	mm	650	650
Effizienzklasse		C	C



Logano plus		SB105 T mit untergestelltem Warmwasserspeicher Logalux S135	SB105 T mit untergestelltem Warmwasserspeicher Logalux S160
Höhe	mm	1.795	1.905
Breite	mm	600	600
Tiefe	mm	650	650
Mindesthöhe Aufstellraum	mm	2.045	2.155
Gewicht	kg	230	240
Speicherinhalt	l	135	160
Leistungszahl¹ (N_L)			
Logano plus SB105-19		1,5	1,8
Logano plus SB105-27		1,6	2,0
Raumheizungs-Energieeffizienz	%	92	92



¹ Bezogen auf 80°C Vorlauftemperatur und 60°C Speichertemperatur.

Die Vorteile auf einen Blick.

Logano plus SB105:

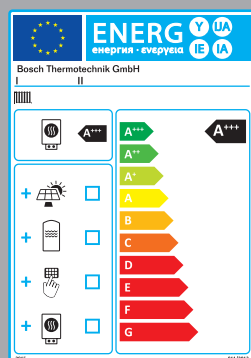
- hocheffiziente Öl-Brennwerttechnik
- jahreszeitbedingte System-Raumheizungs-Energieeffizienz von bis zu 96 % (in Verbindung mit Systembedieneinheit Logamatic RC310)
- zweistufiger Blaubrenner für optimale Verbrennung

Warmwasserspeicher der Baureihe Logalux:

- hohe Trinkwasserqualität
- innovative Thermoglasur DUOCLEAN plus für ausgezeichnete Hygiene
- optimal abgestimmt auf den Logano plus SB105

Logano plus SB105 T:

- hocheffiziente Öl-Brennwerttechnik
- hoher Warmwasserkomfort
- kompakte Tower-Lösung
- elegantes, platzsparendes Design



Auskunft über die Energieeffizienz.

- gilt seit dem 26.09.2015 europaweit einheitlich*
- für Wärmeerzeuger bis 70 kW Leistung und Speicher bis 500 Liter
- zeigt die Energieeffizienz an: in neun Effizienzklassen von A+++ bis G

Effizienter im System von Buderus.

- setzen Sie auf unsere hocheffizienten und vorgelabelten Systeme
- steigen Sie jetzt auf unsere energieeffiziente Brennwerttechnik um
- achten Sie auch immer auf die Investitions- und Lebenszykluskosten

Weitere Informationen auf www.buderus.de/erp

*Ökodesign-Richtlinie für energieverbrauchende und energieverbrauchsrelevante Produkte (ErP) der Europäischen Union.

Heizsysteme mit Zukunft.

Als Systemexperte entwickeln wir seit 1731 Spitzenprodukte. Ob regenerativ oder klassisch betrieben – unsere Heizsysteme sind solide, modular, vernetzt und perfekt aufeinander abgestimmt. Damit setzen wir Maßstäbe in der Heiztechnologie. Wir legen Wert auf eine ganzheitliche, persönliche Beratung und sorgen mit unserem flächendeckenden Service für maßgeschneiderte, zukunftsfähige Lösungen.

Buderus

Bosch Thermotechnik GmbH
Buderus Deutschland
35573 Wetzlar

www.buderus.de
info@buderus.de

Buderus

Heizsysteme mit Zukunft.

Niederlassung	PLZ/Ort	Straße	Telefon	Telefax	E-Mail-Adresse
1. Aachen	52080 Aachen	Hergelsbendenstr. 30	(0241) 9 68 24-0	(0241) 9 68 24-99	aachen@buderus.de
2. Augsburg	86156 Augsburg	Werner-Heisenberg-Str. 1	(0821) 4 44 81-0	(0821) 4 44 81-50	augsburg@buderus.de
3. Berlin-Tempelhof	12103 Berlin	Bessemerstr. 76A	(030) 7 54 88-0	(030) 7 54 88-160	berlin@buderus.de
4. Berlin/Brandenburg	16727 Velten	Berliner Str. 1	(03304) 3 77-0	(03304) 3 77-1 99	berlin.brandenburg@buderus.de
5. Bielefeld	33719 Bielefeld	Oldermanns Hof 4	(0521) 20 94-0	(0521) 20 94-2 28/2 26	bielefeld@buderus.de
6. Bremen	28816 Stuhr	Lise-Meitner-Str. 1	(0421) 89 91-0	(0421) 89 91-2 35/2 70	bremen@buderus.de
7. Dortmund	44319 Dortmund	Zeche-Norm-Str. 28	(0231) 92 72-0	(0231) 92 72-2 80	dortmund@buderus.de
8. Dresden	01458 Ottendorf-Okrilla	Jakobsdorfer Str. 4-6	(035205) 55-0	(035205) 55-1 11/2 22	dresden@buderus.de
9. Düsseldorf	40231 Düsseldorf	Höher Weg 268	(0211) 7 38 37-0	(0211) 7 38 37-21	duesseldorf@buderus.de
10. Erfurt	99091 Erfurt	Alte Mittelhäuser Str. 21	(0361) 7 79 50-0	(0361) 73 54 45	erfurt@buderus.de
11. Essen	45307 Essen	Eckenbergstr. 8	(0201) 5 61-0	(0201) 5 61-2 79	essen@buderus.de
12. Esslingen	73730 Esslingen	Wolf-Hirth-Str. 8	(0711) 93 14-5	(0711) 93 14-6 69	esslingen@buderus.de
13. Frankfurt	63110 Rodgau	Hermann-Staudinger-Str. 2	(06106) 8 43-0	(06106) 8 43-2 03	frankfurt@buderus.de
14. Freiburg	79108 Freiburg	Stübeweg 47	(0761) 5 10 05-0	(0761) 5 10 05-45/47	freiburg@buderus.de
15. Gießen	35394 Gießen	Rödgener Str. 47	(0641) 4 04-0	(0641) 4 04-2 21/2 22	giessen@buderus.de
16. Goslar	38644 Goslar	Magdeburger Kamp 7	(05321) 5 50-0	(05321) 5 50-1 39	goslar@buderus.de
17. Hamburg	21035 Hamburg	Wilhelm-Iwan-Ring 15	(040) 7 34 17-0	(040) 7 34 17-2 67/2 62	hamburg@buderus.de
18. Hannover	30916 Isernhagen	Stahlstr. 1	(0511) 77 03-0	(0511) 77 03-2 42	hannover@buderus.de
19. Heilbronn	74078 Heilbronn	Pfaffenstr. 55	(07131) 91 92-0	(07131) 91 92-2 11	heilbronn@buderus.de
20. Ingolstadt	85098 Großmehring	Max-Planck-Str. 1	(08456) 9 14-0	(08456) 9 14-2 22	ingolstadt@buderus.de
21. Kaiserslautern	67663 Kaiserslautern	Opelkreisel 24	(0631) 35 47-0	(0631) 35 47-1 07	kaiserslautern@buderus.de
22. Karlsruhe	76185 Karlsruhe	Hardeckstr. 1	(0721) 9 50 85-0	(0721) 9 50 85-33	karlsruhe@buderus.de
23. Kassel	34123 Kassel-Waldau	Heinrich-Hertz-Str. 7	(0561) 49 17 41-0	(0561) 49 17 41-29	kassel@buderus.de
24. Kempten	87437 Kempten	Heisinger Str. 21	(0831) 5 75 26-0	(0831) 5 75 26-50	kempten@buderus.de
25. Kiel	24145 Kiel	Edisonstr. 29	(0431) 6 96 95-0	(0431) 6 96 95-95	kiel@buderus.de
26. Koblenz	56220 Bassenheim	Am Gülser Weg 15-17	(02625) 9 31-0	(02625) 9 31-2 24	koblenz@buderus.de
27. Köln	50858 Köln	Toyota-Allee 97	(02234) 92 01-0	(02234) 92 01-2 37	koeln@buderus.de
28. Kulmbach	95326 Kulmbach	Aufeld 2	(09221) 9 43-0	(09221) 9 43-2 92	kulmbach@buderus.de
29. Leipzig	04420 Markranstädt	Handelsstr. 22	(0341) 9 45 13-00	(0341) 9 42 00-62/89	leipzig@buderus.de
30. Lüneburg	21339 Lüneburg	Christian-Herbst-Str. 6	(04131) 2 97 19-0	(04131) 2 23 12-79	lueneburg@buderus.de
31. Magdeburg	39116 Magdeburg	Sudenburger Wuhne 63	(0391) 60 86-0	(0391) 60 86-2 15	magdeburg@buderus.de
32. Mainz	55129 Mainz	Carl-Zeiss-Str. 16	(06131) 92 25-0	(06131) 92 25-92	mainz@buderus.de
33. Meschede	59872 Meschede	Zum Rohland 1	(0291) 54 91-0	(0291) 54 91-30	meschede@buderus.de
34. München	81379 München	Boschetsrieder Str. 80	(089) 7 80 01-0	(089) 7 80 01-2 58/2 71	muenchen@buderus.de
35. Münster	48159 Münster	Haus Uhlenkotten 10	(0251) 7 80 06-0	(0251) 7 80 06-2 21	muenster@buderus.de
36. Neubrandenburg	17034 Neubrandenburg	Feldmark 9	(0395) 45 34-0	(0395) 4 22 87 32	neubrandenburg@buderus.de
37. Neu-Ulm	89231 Neu-Ulm	Böttgerstr. 6	(0731) 7 07 90-0	(0731) 7 07 90-82	neu-ulm@buderus.de
38. Norderstedt	22848 Norderstedt	Gutenbergring 53	(040) 7 34 17-0	(040) 50 09-14 80	norderstedt@buderus.de
39. Nürnberg	90425 Nürnberg	Kilianstr. 112	(0911) 36 02-0	(0911) 36 02-2 74	nuernberg@buderus.de
40. Osnabrück	49078 Osnabrück	Am Schürholz 4	(0541) 94 61-0	(0541) 94 61-2 22	osnabrueck@buderus.de
41. Ravensburg	88069 Tett nang	Dr.-Klein-Str. 17-21	(07542) 5 50-0	(07542) 5 50-2 22	ravensburg-tett nang@buderus.de
42. Regensburg	93092 Barbing	Von-Miller-Str. 16	(09401) 8 88-0	(09401) 8 88-49	regensburg@buderus.de
43. Rostock	18182 Bentwisch	Hansestr. 5	(0381) 6 09 69-0	(0381) 6 86 51 70	rostock@buderus.de
44. Saarbrücken	66130 Saarbrücken	Kurt-Schumacher-Str. 38	(0681) 8 83 38-0	(0681) 8 83 38-33	saarbruecken@buderus.de
45. Schwerin	19075 Pampow	Fährweg 10	(03865) 78 03-0	(03865) 32 62	schwerin@buderus.de
46. Traunstein	83278 Traunstein/Haslach	Falkensteinstr. 6	(0861) 20 91-0	(0861) 20 91-2 22	traunstein@buderus.de
47. Trier	54343 Föhren	Europa-Allee 24	(06502) 9 34-0	(06502) 9 34-2 22	trier@buderus.de
48. Viernheim	68519 Viernheim	Erich-Kästner-Allee 1	(06204) 91 90-0	(06204) 91 90-2 21	viernheim@buderus.de
49. Villingen-Schwenningen	78652 Deißlingen	Baarstr. 23	(07420) 9 22-0	(07420) 9 22-2 22	schwenningen@buderus.de
50. Werder	14542 Werder/Plötzin	Am Magna Park 4	(03327) 57 49-110	(03327) 57 49-111	werder@buderus.de
51. Wesel	46485 Wesel	Am Schornacker 119	(0281) 9 52 51-0	(0281) 9 52 51-20	wesel@buderus.de
52. Würzburg	97228 Rottendorf	Ostring 10	(09302) 9 04-0	(09302) 9 04-1 11	wuerzburg@buderus.de
53. Zwickau	08058 Zwickau	Berthelsdorfer Str. 12	(0375) 44 10-0	(0375) 47 59 96	zwickau@buderus.de

8737803759 (10) KUH 2017/02
Printed in Germany. Technische Änderungen vorbehalten. Papier hergestellt aus chlorfrei gebleichtem Zellstoff.