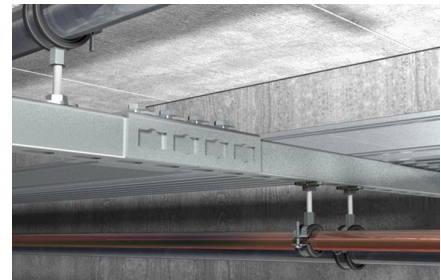
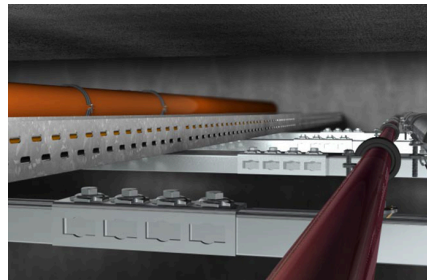
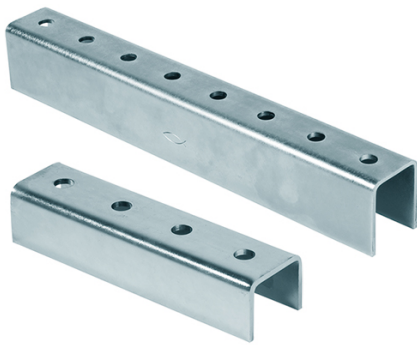


## Konstruktionselement - Schienenverbinder FUF OC und PFUF OC



### VORTEILE/NUTZEN

- Der FUF OC Verbinder lässt in Kombination mit dem FCN Clix P eine einfache und schnelle Montage zu
- Der PFUF OC Verbinder lässt in Kombination mit dem PFCN eine einfache und schnelle Montage zu

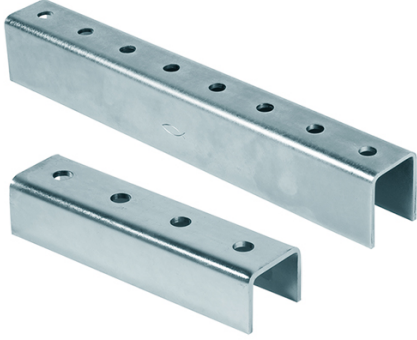
### ANWENDUNGEN

- Mit dem Schienenverbinder können Montageschienen verbunden und exakt ausgerichtet werden

### EIGENSCHAFTEN

- Werkstoff FUF OC: Stahl S235 JR (Werkstoff-Nr. 1.0037) nach DIN EN 10025
- Verzinkung FUF OC: galvanisch verzinkt, mind. 5 m
- Werkstoff PFUF OC: Stahl DD11 (Werkstoff-Nr. 1.0332) nach DIN EN 10111
- Verzinkung PFUF OC: galvanisch verzinkt DIN 50979, mind. 8m

## TECHNISCHE DATEN



Schienenverbinder FUF OC und PFUF OC

Typ	Art.-Nr.	Länge   [mm]	Verkaufseinheit [Stück]
FUF OC 41	504517	200	20
FUF OC 62	504518	400	10
PFUF OC	533743	194	6