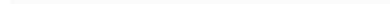
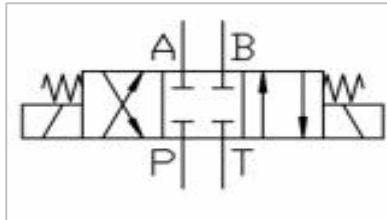


# Hydraulik Wegeventile NG 6

## 4/3 Wegeventile

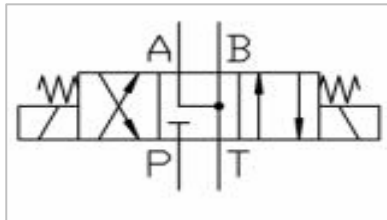


### 4 / 3 Wegeventil NG 6

Mittelstellung alle Anschlüsse gesperrt

Magnetspannung 24 V DC

Typ D1VW1CNJP

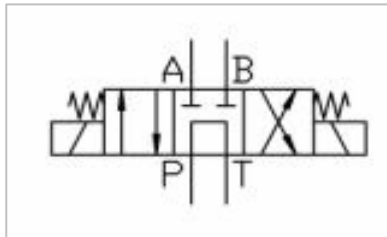


### 4 / 3 Wegeventil NG 6

Mittelstellung A + B + T verbunden, P gesperrt

Magnetspannung 24 V DC

Typ D1VW4CNJP



### 4 / 3 Wegeventil NG 6

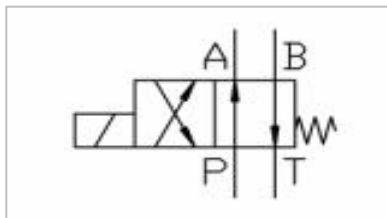
Mittelstellung A + B gesperrt

P + T verbunden (druckloser Umlauf)

Magnetspannung 24 V DC

Typ D1VW8CNJP

## 4/2 Wegeventile



### 4 / 2 Wegeventil NG 6

Grundstellung P nach A und B nach T verbunden

Magnetspannung 24 V DC

Typ D1VW20BNJP

**Andere Magnetspannungen und Schaltstellungen möglich!**