

#### Einsatzbereiche:

Schnellschlussventile aus Messing nach DIN 4817-1 und nach DIN EN 12514-2 mit Schneidringverschraubung zum schnellen Absperren der Brennstoffzufuhr.

#### Ausführungen:

Rohr-Anschluss

6 x 6 mm

8 x 8 mm

10 x 10 mm

12 x 12 mm

15 x 15 mm

#### Artikel-Nr.:

2100051

2100052

2100053

2100054

2100055

#### Technische Daten:

Nenngröße: Ø 6, 8, 10, 12 und 15 mm

Betriebsdruck: PN 16

Umgebungstemp.: -25 bis +70 °C,  
für Heizöl 0 bis +40 °C empfohlen,  
siehe DIN 4755

Gehäuse: Messing, roh

Anschlüsse: Schneidringverschraubungen nach  
DIN 2353 mit Überwurfmutter aus  
verzinktem Stahl und Messing-Schneidring

Medien: Flüssiggase nach DIN 51622 im gasförmigen und flüssigen Zustand,  
leichte Heizöle auf Mineralölbasis, z.B.  
Heizöl EL nach DIN 51603-1, sowie Heizöle  
mit bis zu 5 % Bio-Anteil  
Druckluft

Fließrichtung: siehe Pfeil

Zulassungen: DVGW-G geprüft und zertifiziert

#### Montage:

Das Schnellschlussventil wird in die Rohrleitung (Kupferrohr nach EN 1057) über die Schneidringverschraubungen montiert. Es sind passende Stützhülsen zu verwenden.

Die anerkannten Regeln der Technik (z. B. die TRF oder DIN 4755) sind zu beachten.

#### Bedienung und Wartung:

Absperren oder Öffnen der Armatur durch 90°-Drehung des Griffes, Drehrichtung beliebig. Der Griff zeigt die Schaltstellung an.

Die Armatur ist wartungsfrei.

#### Zubehör:

Messing-Stützhülsen (je 100 Stück)

für Kupferrohr mit 1 mm Wandstärke

Rohr, dA:

6 mm

8 mm

10 mm

12 mm

15 mm

#### Artikel-Nr.:

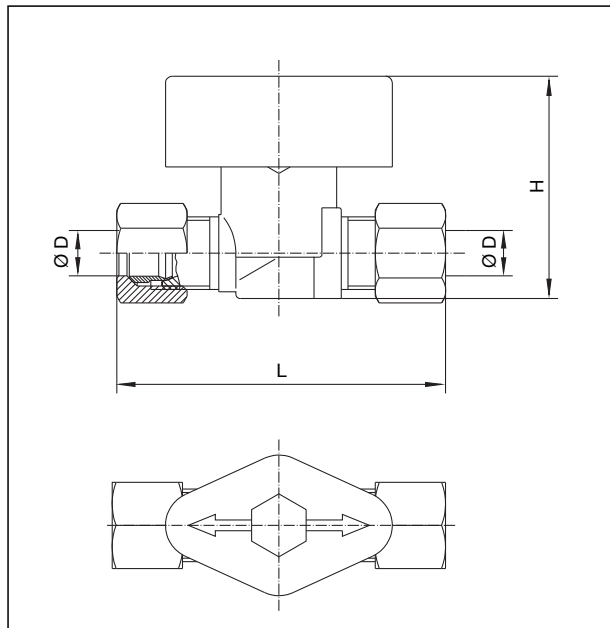
2083951

2083952

1029651

1029652

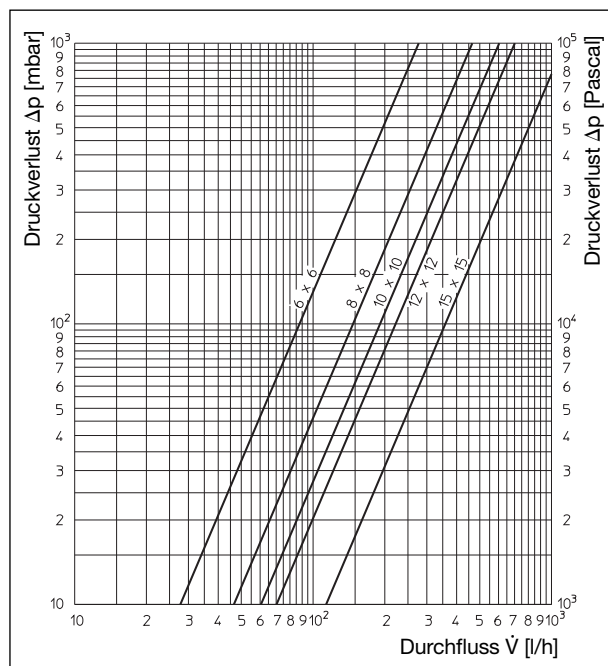
1029654



Schnellschlussventil

Artikel-Nr.:	D x D	L ~	H ~
2100051	6 x 6	66	46
2100052	8 x 8	69	46
2100053	10 x 10	72	49
2100054	12 x 12	73	49
2100055	15 x 15	85	60

Maße [mm]



Durchflussdiagramm

Technische Änderungen vorbehalten.

Produktbereich 14  
ti 219-DE/10/MW  
Ausgabe 2017