

jeweils aus Edelstahl A4:
 2x Gewindestift M12x70 mm
 2x U-Scheibe M12 DIN 125
 2x Mutter M12 DIN 934



1x Kartusche ResiFIX VY 300 SF
 280 ml inkl. 2 Mischdüsen

Beutelinhalt: 2x ResiTHERM® 37 S (glasfaserverstärkter Kunststoff) 2x Mutter M12 DIN 934

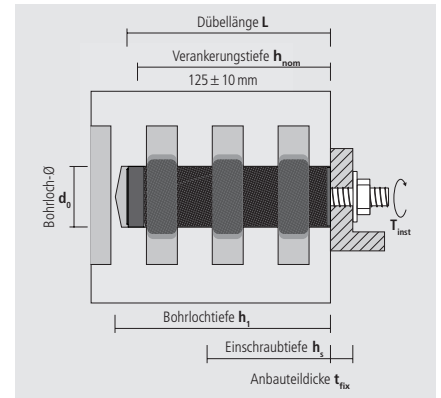
CELO Befestigungssysteme GmbH
 D-86551 Aichach
 Werk 1
 22
 DoP: 22/0036
 ETA-22/0036
 EAD 331985-00-0604
 ResiTHERM 37

Zubehör und Verbrauchsmaterial von CELO:

Bohrkrone \varnothing 39x220 mm	Art.-Nr.: 39220BST
Anbohrhilfe für Bohrkrone	Art.-Nr.: 39ABH
Aufnahmeschaft Sechskant M16, 100 mm	Art.-Nr.: 100M16AS
Aufnahmeschaft Sechskant M16, 200 mm	Art.-Nr.: 200M16AS
Ausblaspumpe AB	Art.-Nr.: BOP
Auspresspistole APVM	Art.-Nr.: 345APVM
Injektionssystem ResiFIX VY 300 SF	Art.-Nr.: 300VSF
Dichtmasse StickFX XP Professional	Art.-Nr.: GR290MSXP

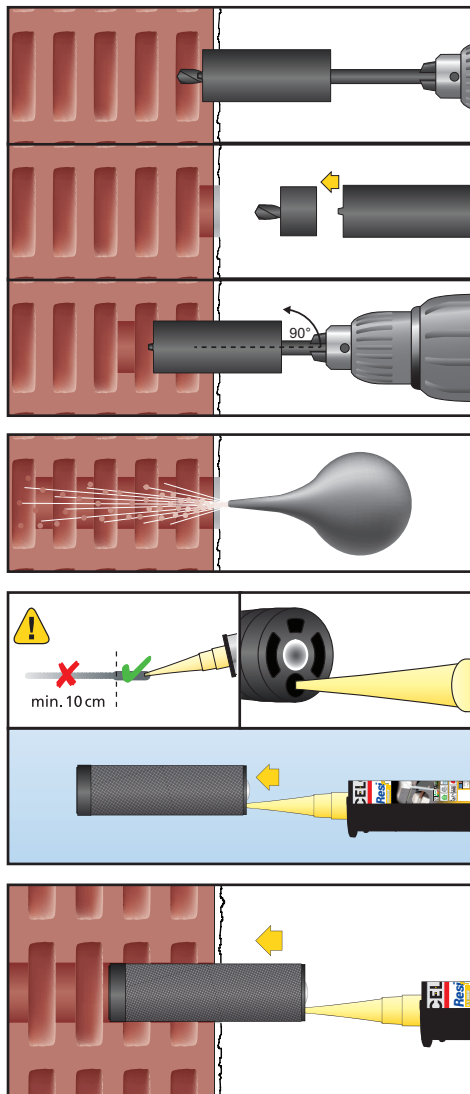
Benötigtes Werkzeug:

Akkuschrauber mit 1000-1500 U/min
Gliedermaßstab
evtl. Metallsäge



Montageanleitung

Montagevideo:



Mit einer Bohrkrone \varnothing 39-40 mm Bohrloch im Mauerwerk erstellen. Empfohlene Drehzahl: 1000-1500 U/min. Zum punktgenauen Anbohren Anbohrhilfe einsetzen. Sie wird nur für die ersten 10 mm gebraucht.

Anschließend die Anbohrhilfe wieder entnehmen...

... und bis zur Bohrlochtiefe von min. 130 mm weiterbohren. Achten Sie auf eine möglichst waagerechte Ausrichtung!

Hinweis: Verbleibende Steinreste fallen i.d.R. leicht aus der Bohrkrone heraus, ansonsten mit einem Schraubendreher o.ä. entfernen.

Bohrloch reinigen.

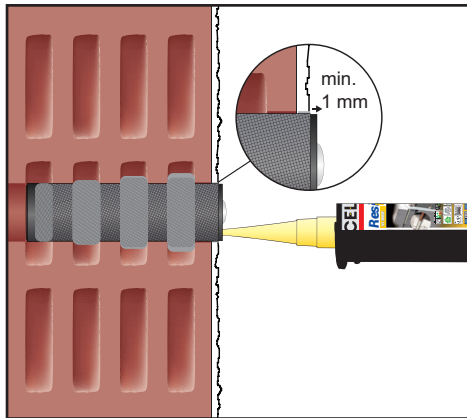
Die Mischdüse auf die Kartusche schrauben, die Kartusche in eine geeignete Auspresspistole einlegen und die ersten 10 cm der Mörtelmasse verwerfen.

Anschließend den ResiTHERM® 37 S, wie in Abbildung links, fest auf die Mischdüse aufstecken.

Hinweis: Optimale Kartuschartemperatur $\geq +10^{\circ}\text{C}$!

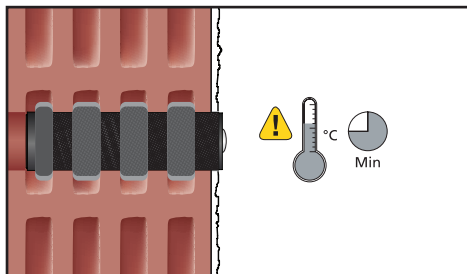
Aufgesteckten ResiTHERM® 37 S vorsichtig in das saubere Bohrloch schieben.

Hinweis: Der ResiTHERM® 37 S soll sich leicht, ohne zu haken, ins Bohrloch schieben lassen.

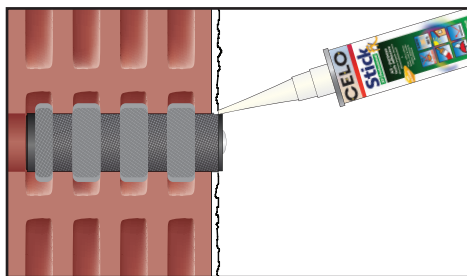


ResiTHERM® 37 S mit Injektionssystem ResiFIX VY 300 SF befüllen. Eine Kartusche 280 ml reicht für 2 ResiTHERM® 37 S, d.h. ca. 80 mm Skalenteile (siehe Kartuschenetikett) oder 25-30 Hübe je ResiTHERM® 37 S.

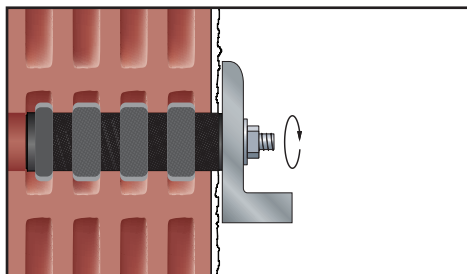
- Hinweis:**
- Mit der Auspresspistole APVM sind die Skalenteile besser abzulesen
 - Zu Beginn der Befüllung kann die Setztiefe endgültig eingestellt werden.
 - Bei verputztem Mauerwerk ca. 1 mm Überstand zum Putz einstellen. Bei unverputztem Mauerwerk kann der ResiTHERM® 37 S auch bündig zur Mauerwerksoberfläche installiert werden.
 - Am Ende der Befüllung geht das Auspressen deutlich schwerer, so dass man gut spürt, wenn der Füllvorgang beendet ist.
 - Je nach Mauerwerk kann es passieren, dass der Druck so groß wird, dass weniger als eine halbe Kartusche verwendet werden kann - dann aufhören.
 - Beim Abnehmen der Mischdüse quillt i.d.R. wieder etwas Mörtelmasse heraus, daher geeignete Unterlage verwenden.



Aushärtezeit des Injektionssystems beachten, siehe Kartuschenetikett.



Ringspalt ggf. mit Dichtmasse verfüllen, z.B. mit StickFX XP, MS Polymer.



Den Gewinde-Schutzstopfen entfernen.

Anschließend kann das Anbauteil montiert werden (max. $T_{inst} = 20 \text{ Nm}$).

Hinweis: Einschraubtiefe des Gewindestifts im ResiTHERM® 37 S min. 35 mm.